

第5回議会報告会開催結果

開催日程

開催日	説明班	会場	所在地	参加者数
平成27年4月20日(月)	第1班	機殿小学校	六根町	20人
	第2班	茅広江地区市民センター	茅原町	41人
	第3班	飯南産業文化センター	飯南町横野	25人
	第4班	飯高老人福祉センター	飯高町宮前	16人
平成27年4月21日(火)	第1班	阿坂構造改善センター	小阿坂町	48人
	第2班	ハートフルみくもスポーツ文化センター	曾原町	28人
	第3班	第四公民館	石津町	22人

議員の班構成

1班	○大久保陽一	深田 龍	山本 芳敬	濱口 高志	海住 恒幸	前川 幸敏	—
2班	○川口 保	坂口 秀夫	堀端 脩	野呂 一男	大平 勇	田中 力	—
3班	○今井 一久	松岡 恒雄	中村 良子	○山本 節	松田 千代	水谷 晴夫	—
4班	○西村 友志	沖 和哉	植松 泰之	永作 邦夫	松田 俊助	中島 清晴	久松 倫生

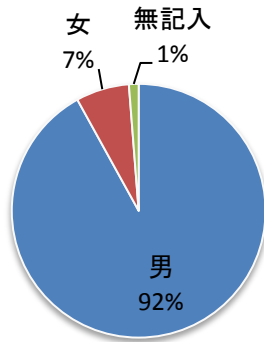
○は各班の代表者

第5回議会報告会アンケートから

○回答者総数:162人(回収率81.0%)
○配付人数:200人(平均28.5人/会場)

■性別

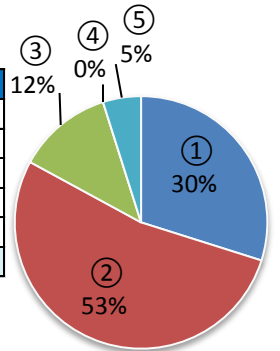
性別	人数(人)
男	149
女	11
無記入	2
合計	162



■報告内容について

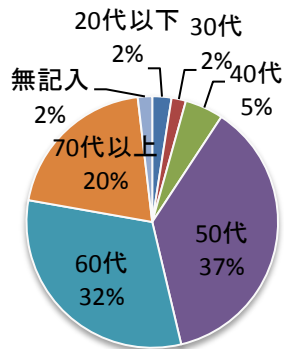
設問	人数(人)
①よくわかった	49
②ある程度わかった	87
③あまりわからなかった	20
④全くわからなかった	0
⑤無記入	8
合計	164

(複数回答)



■年齢

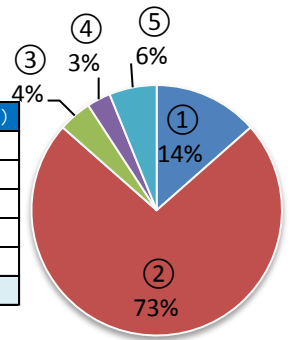
年齢	人数(人)
20代以下	4
30代	3
40代	8
50代	60
60代	51
70代以上	33
無記入	3
合計	162



■説明時間について

設問	人数(人)
①長かった	22
②ちょうど良かった	119
③短かった	7
④その他	5
⑤無記入	10
合計	163

(複数回答)

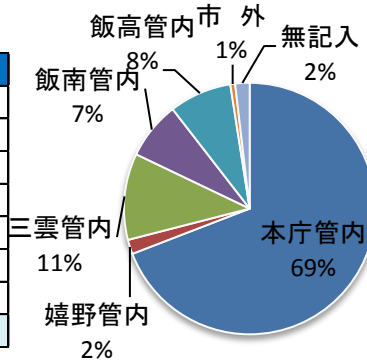


【その他の意見】

繰り返し同じ回答は避けて欲しい
要領を得た説明をしてほしい

■住所

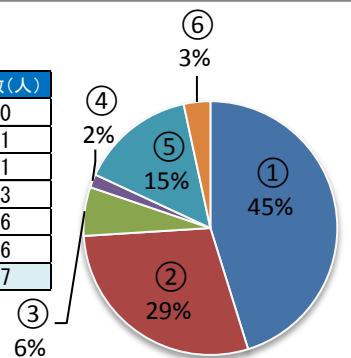
住所	人数(人)
本庁管内	112
嬉野管内	3
三雲管内	18
飯南管内	12
飯高管内	13
市外	1
無記入	3
合計	162



■周知について

設問	人数(人)
①チラシ、回覧版	80
②広報まつさか、市議会だより	51
③市議会ホームページ	11
④ケーブルテレビ	3
⑤その他	26
⑥無記入	6
合計	177

(複数回答)



【その他の意見】

自治会・区会・役員会
職場
友人・知人
新聞
市会議員

第5回議会報告会のアンケートでいただいたご意見・ご感想は以下の通りです。

【議会報告会全般について】

活発な意見がでてよかった。
報告会で各議員の質問に対する返答を（意見）を返せる場にしてほしい。 議会改革委員会でのこの会での声をどの様に処理したかの報告をホームページにも出してほしい。 どんな意見が出たか⇒その対処・回答を。
議会報告会で質問や意見に対して、対応が可能なものは対応策もホームページに掲載してほしい。 議員個人の意見を述べられない報告会でいいのか？私は個人々の意見がききたい。（そのような場もほしい）
議会報告会もありがたいが、地域住民はこの様な多数の議員と話す機会はないのもっとフリーな話し合いをしたい。
おつかれさまでした。
無意味な報告会であった。
地元の関係者の参加が少ない。 自治会を中心に高い関心をもつべきだ。集客に問題あり。
ご苦労さまでございました。
お疲れさまでした
2班の構成メンバーが建水（委）2人、文教2人、環福2人となっており、総務企画委員会の議員（委員）が1人もいない。今回の質疑の中でも当該のテーマが他の委員会の議員が答弁せざるを得ない状況にありました。 4班構成のふりわけでむずかしい所もあると思うが、班には必ず各委員（常任委員）が1人入っている様に検討して下さい。個人の考えを主に話される議員も場面場面で見うけられるので「議会」として精査されるべき所もあった。
ある程度よかった。
配布資料をいただき、説明はわかりやすかった。ただし、パワーポイントで強調点をカラーにするとモノクロ資料ではかえって見にくいというすい色になる。パワーポイント作成時点でどのような色を使うか検討してほしい。
納得の出来る回答が得られなかった。
よかった、またやってください。
若い人の参加が見られなかった。若い人を対象に行ってほしい。これからは平成生まれの時代。
予備知識のあまりない中、次々と議会で話し合われていることを一度に話をされても理解は難しいのではないかと思います。ただ議員さんの言葉として報告していただくのは大切だと思います。
事前に報告会の内容を明示すべきである。
論点がかみあっていなかった。 議会の報告だけであり意味がない。今後ともよろしく願います。
人が少なかったの飯南町としてすみません。恥です。
勉強になった。

参加者が少ない。
住民の関心がうすいのが残念。
写真・図書をおり込んで見易くされていますが、もう少し「議案」「質問」「答弁」「意見」等を分かりやすく入れて貰えれば、もっと分かりやすくなると思いますが？
今回市政報告会が各地域で実施された事は地域住民に市政の問題点、将来の松阪市の在り方、方向性等、地域の発展の為、有意義な時間でありました。ただ、市議の選定は住民の考えに基づいて意志決定をしております。今後このような報告会を実施する場合は、政党別等に行なわれれば、地域の本質的な質疑応答の意見交換が出来たのであろうと残念であります。
議会報告は？広報の内容で十分。
文章を読み上げているだけで内容が伝わりにくい。前のスライドで直接ポイントをしばって説明された方が分かりやすい。
今までこのような報告会があったかなかったかしりませんでした。今回初めて参加してまいりました。これからもこのような報告会が年に2回くらいしていただき市民におきかせ願いたいと思います。参加してよかったなあと思いました。
行政職員は理解できるが、一般参加の方は行政用語が理解できないのでは？例えば〇〇〇、つまり△△△ということです、というような感じで説明されたほうが良いと思います。
今後はネットで見える様にしてほしい。会場でやらなくても良いと考える。若者がいない。
折角の機会であるので出席者が少なくもう少しPRが足らなかったのではないかと思います。
投票率を上げる試みも必要だが、報告会も大半が職員であり、一般のかたにもっと政治自体に興味を持っていただけるようにしていく必要があるように感じた。報告会なのだから、スマートにイージーにもっと楽しんでもらえる工夫をしてもよいのでは。子どもでもわかるようなものが望ましい。政治に参加するきっかけとしての企画が必要で、いくら一部の人に納得してもらっても、多くのかたに理解してもらえない、参加してもらえないでは意味がない。
市民の皆様のそれぞれのお考えを伺うことが出来、有意義でした。ありがとうございました。
議員の方から丁寧な説明・答弁であったと思います。意見交換の本来の姿として、いい報告会になったのではないのでしょうか。
それぞれ違う立場の議員が一つのことを説明するのは、大変難しいことだと思った。しかし、大変良い雰囲気の中で意見交換が行われたというのが良かった。
議員さん本人の意見を聞きたい。 質疑応答の時間が長い方が良い。
市議会議員がそれぞれの委員の立場から市の状況を説明頂き、よく各部会の流れがよく理解できて良かった。議員さんもしそがしい中各地域に周り議会での取り組みを知って頂く場をもっと多くの人に来て頂くよう我々も声をかけていきたいと思います。
個々の議員の考えが違う中、「議会」を代表した統一意見を述べているのが印象的。 御苦労様でした。パワーポイントの資料は素晴らしい。分かりやすかった。
初めて参加させて頂きました。今後も定期的開催してほしいですね。地域の人々の参加者ももっと増えていくように継続していきましょう。参加者が若い人も参加してほしいです。議員さんに文句を言う場より、我々市民が議会の方々に提案出来る場にしてほしい。ありがとうございました。
パワーポイントが実によく作成されており、わかりやすく良かったです。

【図書館改革・PFIについて】

図書館改革について（資料20P）説明を聞いてよくわかった。

図書館改革（嬉野図書館も含めて）について議員が勉強をしてほしい。わかっていないようである。←要注意
P F I についての回答が参加された方にも良くわかったと思うのですが。
図書館問題について、説明がよくわからない。
P F I についてよくわからなかった（具体的なメリット）。
必ずしも P F I に反対しているわけではないことを強調するために、給食センターのことを言及しても良かったのではないかと？

【議会について】

議案審議の流れが本会議から各委員会にわかれてて審査され、再度本会議で等図でよくわかる（資料1P）。
議会の流れや運営の仕方をあらためて知ることができ、勉強になりました。新聞やだよりで議会の内容を知るよりも、直接お聞きすることで議会に対する興味なども高まりました。

【議員について】

私は議員の大切な仕事の一つが「市民の声をきく」ことだと考えています。その為には市民との良好な関係が必要ではないでしょうか。大多数の方は丁寧な対応をしてくださっていますが、ある方は、市民からの質問の要約をしてくださった際に「～せいということですか？」とおっしゃってました。我々を敵か何かと勘違いされているのかなと感じ、寂しく思いました。
図書館問題などで議会で反対された方々は現場も見ずに反対し、いろいろな図書館問題の集まりへの出席もせずに答えを出すのはおかしいのでは。市民の意見をきちんと反映しているのか？
図書館シンポジウムにも来なかった議員さんや否決してから図書館を見学に行かれた議員さん。議員さんの真剣さが足りないのでは？本当に市民の声をきいているのか？
市長と議会の意見に違いがあるのは仕方ないが、それを調整するのも双方の仕事ではないのか。
市長の事（市長の立場）もよく理解してほしい。仲良くやってほしい。
議員の考え方のレベルが低い（票取りの事しか考えが無い）。

【その他】

大平橋のかけかえ、櫛田川対岸土砂の撤去、新しい県道の早期着工、是非、議員さんに協力して頂き実現して欲しい。
市長辞職表明の影響は少なからずあるのではないかと。
議会と市とのとことん話し合いを。学校問題
三重県で水道料金が2番目に高いと新聞に書いてありました。もう少し安くないのですか。
歴史問題①長谷川邸②松阪城③本居宣長、これの進め方に対してダイナミックに進めること。
阪内川の浚渫を早くしてほしい。 市議会だよりは読みやすく分かりやすくお願いします。

	27 4 20	7 00 8 49
	20	

27 4 22

8

1

議会報告会報告書

開催日時	平成 27 年 4 月 20 日（月）午後 7 時 00 分～午後 8 時 38 分	
開催場所	飯高老人福祉センター	
出席議員	西村友志・沖和哉・植松泰之・永作邦夫・松田俊助・中島清晴 久松倫生	
	司会進行者	松田俊助
	報告者	永作邦夫・中島清晴
	記録者	植松泰之
参加人数	16 名	
主な質疑応答 意見・要望等	別紙のとおり。	

松阪市議会議長 水谷晴夫様

平成 27 年 4 月 21 日

議会報告会実施要綱第 8 条の規定により提出します。

議会報告会第 4 班

代表者 西村友志

【主な質疑応答・意見等】

問 市民にも責任の一端はあるが、この宮前地区には議員は選挙の時にしか来ていないのではないだろうか。この地区にも足しげく通ってほしいと思っている。地元議員がいる地域に、他地域の議員が訪問し地域課題に関わることに抵抗はあるのか。

答 確かにそのように感じるころはあるが、全議員が松阪市全体の課題に対して積極的に関わっていくことがこれからはもっと必要であると考えている。

問 飯高地区の水洗化率は半分ほどであると見ている。以前に自宅の工事を行った際には75万円ほど経費がかかった。融資制度等も考えてほしいが、どうか。

答 現在は合併浄化槽の制度も含めて取り組んでいる。融資制度も含め、検討は必要であると考えている。

問 この地区は第三地域包括支援センターの管轄だが、高齢化率も高く、人員が不足しているように思う。認知症対策などに対して松阪市は進んでいるはずであり、もっと人員を増やし、対策を考えていくべきだと思うが、どうか。

答 必要なことであり、より拡充していけるよう考えていきたい。

問 空き家対策が遅れている。島根などは行政の力でこ入れで改善してきていると聞いたが、どうか。

答 インターネット等のシステムを活用して若年層にアピールしている地域もあり、それらを参考にしながら、過疎化対策も含め検討していく必要がある。

問 市民病院の居宅事業について、独自にケアマネージャーを置くとのことだが、宮前にも来てもらえるのか。

答 この事業は、各地域にケアマネージャーが赴くというのではなく、あくまでも市民病院内での対応となる。地域の課題に対しては、地域包括支援センターが間に入って、地域の方々のコーディネートをしていくようにしている。また、各病院との連携の強化には課題があると認識している。

問 この地域を走るコミュニティバスの今の運行状況では不十分である。自家用車のない人にとっては通院もままならない。増便は考えられないのか。

答 現状を更に把握し、執行部と共に対処策を考えていきたい。

問 図書館改革事業について、PFI を用いることのメリット、デメリットは何か。

答 一社が設計・施工・維持管理を一括して担うことができ、経費の削減に繋がるとされるのがメリットと考えられている。しかし、デメリットとして、それらが机上の数値であることから、信憑性に疑問があること等を指摘してきた。本当に計画通りに進められるのかどうか確信の持てないところが大きな問題であると考えます。

意見 図書館改革事業について、議会と執行部がこれだけ議論し合ったということは評価できる。あとは良い方向性を見つけて欲しい。

問 全国学力調査の結果を受けて、松阪市は、成績上位の秋田県や福井県との違いを明らかにし、例えば、2 学期制を 3 学期制に戻すなど対策を考えるべきではないのか。

答 さらに調査研究し、執行部に対しても対応を求めている。

1ÿ ì ìi

6ä & ¥ ì	1 B 27 ° 4 v 21 ¥>&!F>' < 7 ì 00 (> 8 ì 29 (
6ä & d	7? • S4 5 • - å ± î	
• 1ÿ (±, -7g M Ý#ã<_ £ •,> W ! •9x ç •+ ¾ S]¾ D	
	- 4 /œ*...	Ý#ã<_
	ì *...	² (
	0° 6 *...	! •9x ç
g • Ç X	48 i	
z ^2A\$2 Â'Â -0b í0[f'¼	9(i b \> ~	

Ç70 w1ÿ 1ÿ6x È 1Â µ]

1 B 27 ° 4 v 22 ¥

1ÿ ì <0)X''' 8 ² b0d _|~f KrM

1ÿ ì''' >/ #

æ/²*... ±, -7g M

