

はにわ通信

No.206 平成 24 (2012) 年 5 月号



【松坂城の堀 その後……】

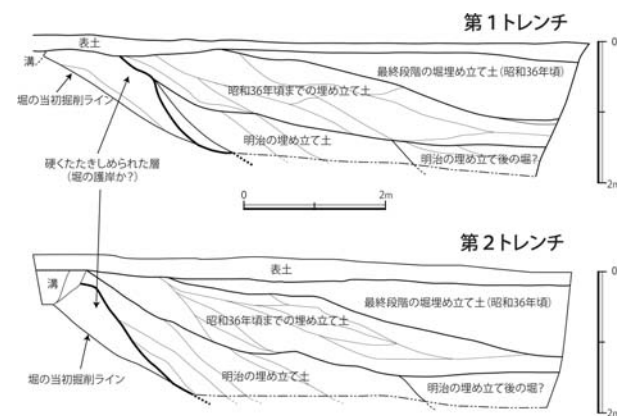
当センターは、平成 23 年度に実施した原田二郎旧宅庭園整備事業に伴う発掘調査で、松坂城の堀跡を確認しました。このニュースは、『はにわ通信』、新聞等でもとりあげられ、みなさんの関心も高いので、今回、あらためて調査の概要をお伝えします。

発掘調査でわかったこと

- 庭園内で確認した堀の城下町側の岸は、従来推定されていたラインから約 8.5m 東に位置することになります。これと神道川対岸の民家との距離は約 18m で、松坂城・城下町研究の基本資料のひとつ『勢州飯高郡ノ内松坂城町絵図下帳』（以下『下帳』）に記載される調査地付近の堀幅 9 間（約 16.2m）とほぼ一致します。
- 城下町側の岸は、約 30 度の傾斜で落ち込み、地表から約 2m で堀底となります。堀底では、明治初期の埋立て後に水路として残された最終段階の水路跡を確認しました。『下帳』によると、原田邸付近の堀は空堀で、その深さは記載されていないものの、「藪岸高七尺（約 2.1m）」の記述とほぼ一致します。
- 城下町側の岸斜面は、固くたたきしめられた砂礫を多く含む土の層で覆われていました。これは、斜面の崩落防止のため施されたものと考えられます。
- 堀を埋めていた土の堆積状況の観察（下の図をご覧ください）と出土した遺物から、この部分の堀は大きく 3 時期にわたって埋め立てられたことがわかりました。なお、調査地付近の堀が完全に埋められたのは、昭和 36 年頃であることもわかりました。

堀跡については、発掘調査の成果だけでなく、江戸時代に書かれた文献などの資料、原田邸にかつて住んでいた方からの聞き取り調査など、あらゆる角度から情報を集めることで、大きな成果をあげることができました。今後、報告書という形で市民の皆さまに正式な成果報告をさせていただく予定です。

なお、堀跡でみつかった土器などの出土品は文化財センターで整理をおこなっており、新年早々の企画展でご覧頂く予定です。ご期待ください。（担当）



松坂城の堀が埋まった様子を観察した図

はにわ館「手づくり歴史ジオラマ」の世界

初夏即事

王安石

せきりょう ぼうおく わんき
石梁 茅屋 彎碕有り
りゅうすいせんせん りょうひ わた
流水 濺濺として 兩陂を渡る
せいじつ だんぼう ぼくき
晴日 暖風 麦気を生じ
りょくいん ゆうそう かじ まさ
緑陰 幽草 花時に勝る



（石の橋、かやぶきの家、曲がりくねった小川の岸。水はさらさらと兩岸のあいだを流れていく。さわやかな初夏の日ざしと暖かな風、そこはかたなくただよう麦の香。生いしげる緑のこかげに、ひっそりと夏草がしげるようすは、春の花の季節よりもすばらしい。）

初夏のさわやかな日ざしのもと、文化財センターと道をへだてる阪内川では、川面をわたる風に兩岸の木々の緑がひときわあざやかです。はにわ館の第二展示室で開催中の前期企画展「大昔のくらし～地域の歴史をさぐる（縄文・弥生・古墳時代）～」は、連日、たくさんの小・中学生のみなさんでにぎわっています。これは、歴史を学習する児童・生徒のみなさんに、松阪地域でみつかった石器、土器、農具から鉄剣や銅鏡、甲冑などにいたるまで、はばひろく実物を見て学んでいただくということで企画しました（6月3日まで）。

ことは、松阪市飯南町粥見の井尻遺跡をもとに、壑穴住居が集まる縄文時代の集落で狩や漁、マツリなどをする人々のようすが、はにわ館「手づくり歴史ジオラマ」へあらたに加わりました。これは文化財センターのスタッフがすべてリサイクル材を活用して製作した文字通りの手づくり作品で、今回の展示はこのほか、「弥生時代のムラ」、「縄文人や弥生人の囲炉裏端」、「古墳」、「登り窯」等あわせて10種類の歴史ジオラマを展示し、松阪地域における古代の人々の「くらし」を身近に感じ取っていただける構成としました。大人のみなさまにおかれましてもこの機会に、松阪地域の古代歴史ロマンにひたってみられてはいかがでしょうか。（所長）

王安石 北宋（960～1127）の政治家、思想家、文学家

文化財センター はにわ館 & ギャラリー 5月の催し物予定

月曜日は休館です。開館時間は9時～17時です（入館は16時30分まで）。

【はにわ館】 入館料 100円（18歳以下無料）

第1展示室 ■常設展「宝塚古墳の謎」

第2展示室 ■企画展「大昔のくらし～地域の歴史をさぐる～縄文・弥生・古墳時代」4月14日（土）～6月3日（日）

★ミュージアム・トーク（展示解説）5月20日（日）13:30～14:30 ※当日、直接第2展示室へお越しください（申込不要）。

【ギャラリー】 入場無料

第1G ■昨日見た白昼夢…月夜乃散步 中山伸之作品展 5/1（火）～5/6（日）

第2G ■廣岡節子布花教室「布花&リメイク作品展」5/1（火）～5/6（日） *6日は16:00まで

第1G ■松阪公民館絵画グループ「第36回キャンパス展」5/8（火）～5/13（日） *8日は13:00～、13日は16:00まで

第2G ■湯浅光子個展「癒しをもとめて」5/9（水）～5/13（日） *13日は16:00まで

第2G ■水彩の會水彩画展「五月の花野」5/15（火）～5/20（日）*毎日16:30まで、15日は13:00～

第1G ■第33回日本画グループ「彩」展 5/22（火）～5/27（日）*22日は正午～、27日は16:00まで

第1G ■花の教室花夢展「自然の恵みで紡ぐ押し花作品展」5/30（水）～6/3（日）*3日は16:00まで



バーコード読み取り
（文化財センター情報）