

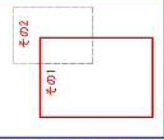
松阪市 ため池ハザードマップ なめり湖

このため池ハザードマップを目につく場所において、日頃から防災に関心をもちましょう。
避難場所への経路を確認し、いざという時には落ち着いて行動しましょう。

地図の製法

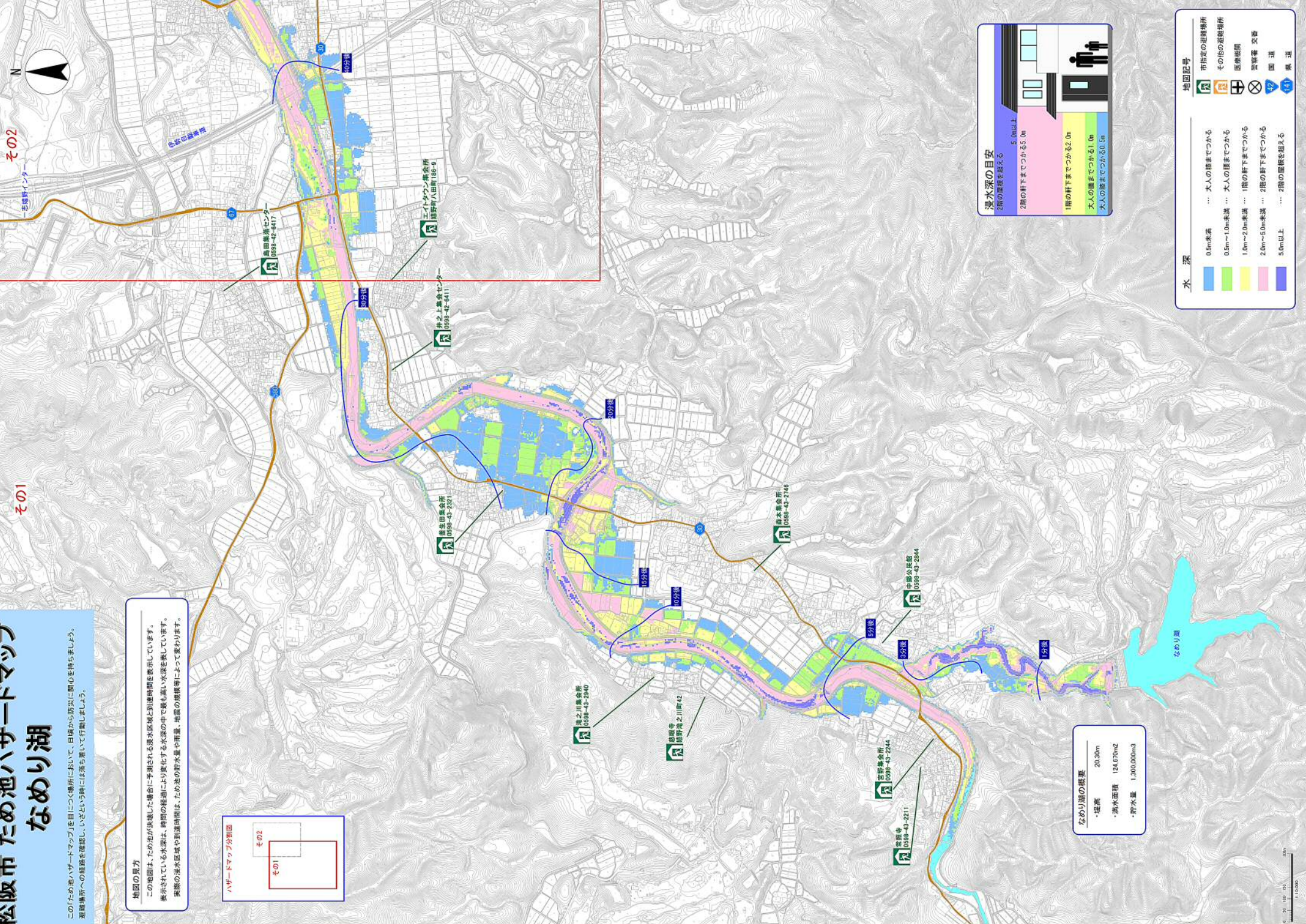
この地図は、ため池が浸透した場合に予測される浸水区域と到達時間を表示しています。
表示されている水深は、時間の経過により変化する水深の中で最も高い水深を表しています。
実際の浸水区域や到達時間は、ため池の貯水量や雨量、堤防の破損等によって変わります。

ハザードマップ分割図



その1

その2



なめり湖の概要

- 堤高 20.30m
- 湖水面積 124.67ha²
- 貯水量 1,300,000m³

浸水深の目安

2階の屋根を超える

5.0m以上

2階の軒下までつかる5.0m

1階の軒下までつかる2.0m

大人の腰までつかる1.0m

大人の膝までつかる0.5m

水深

- 0.5m未満 … 大人の膝までつかる
- 0.5m～1.0m未満 … 大人の腰までつかる
- 1.0m～2.0m未満 … 1階の軒下までつかる
- 2.0m～5.0m未満 … 2階の軒下までつかる
- 5.0m以上 … 2階の屋根を超える

地図記号

- 市指定の避難場所
- その他の避難場所
- 医療機関
- 警察署 交番
- 国道
- 県道

この地図は、三重県防災危機管理課による「三重県防災マップ作成委員会」が作成したものであり、正確性を保証するものではありません。