

広報まつさか

vol. 258

2026 6 月号

June

 みえ松阪マラソン2026
MIE MATSUSAKA MARATHON **5th Anniversary**

5 MIE MATSUSAKA MARATHON 5th Anniversary

走る・観る・支える

2026.12.20.SUN



特集

みえ松阪マラソン

04 特集 みえ松阪マラソン

08 松阪市からの 松阪地区の救急医療体制を将来にわたり
大切なお知らせ 持続可能な体制にするための取り組み

09 あなたのため家族のため健康診査を受けましょう
7月からがん検診等が始まります!

10 健康information 12 子育てinformation

14 情報広場 14 お知らせ 20 募集
18 教育・講座 22 催し・イベント

23 まちのできごと

24 図書館 / 天文教室 / 松阪競輪場発売日程



25 松阪農業公園ベルファーム / 文化財センター

26 災害にそなえる 27 市長コラム / CIRコラム

28 MA・TSU・SA・KAコミュニティ

30 健康講座・健康相談 31 7月の市民相談

32 HAPPY BIRTHDAY ~6月で1歳になったよ~

※本紙の掲載内容は令和8年5月15日時点のものです。

26言語対応!「広報まつさか」
マイ広報紙で配信中!

This Public relations magazine
can be read in 26 languages



松阪祇園まつり

三神社のそろった神輿渡御を是非お楽しみにしてください!

松阪祇園まつり三社みこし

担ぎ手さん募集

あなたも祇園まつり三社みこしを
担いでみませんか?



担ぎ手さん
申し込み
はこちら!



フォトコンテスト
開催予定!
詳細はこちら

	とき	対象
三社みこし(青宮)	7月18日(土) 午後2時~9時予定	16歳以上で 健康な方県外の方の 参加も大歓迎!
三社みこし(本日)	7月19日(日) 午後6時~8時半予定	
小若みこし	7月18日(土) 午後5時~7時予定	小学4年生~中学3年生

【問・申】 三社みこし世話人会事務局 ☎0120-348-354

「松阪しょんがい音頭と踊り」 音頭さん・踊り手さん募集

●本番/7月19日(日) 午後

練習会	とき	6月23日(火)、7月14日(火) 午後7時~8時半
	ところ	松阪公民館(船江町)

【問・申】 松阪市指定無形民俗文化財 松阪しょんがい音頭と踊り保存会事務局
☎・FAX 52-6008 (携帯)090-7033-6409

「松阪しょんがいソーラン」 踊り手さん募集

●本番/7月19日(日) 午後

練習会	とき	6月29日(月)、7月13日(月) 午後7時半~
	ところ	子ども支援研究センター(川井町)

【問・申】 松阪しょんがいソーラン推進委員会事務局
☎090-7913-1192(携帯)

「松阪鈴おどり」 踊り手さん募集

●本番/7月19日(日) 午後

練習会	とき	7月11日(土) 午後1時半~2時半
	ところ	AMIYスタジオ(駅部田町)

【問・申】 松阪鈴おどり会 鈴リン会
☎090-2949-6484(携帯)



生活支援!最大20% ポイント還元キャンペーン



PayPay

エネルギー・食料品等の物価高騰対策として、市内の対象店舗でスマホ決済アプリ「PayPay」によるキャッシュレス決済を利用すると、お会計額の最大20%のポイントが還元されるキャンペーンを実施します。

※この事業は国の物価高騰対応重点支援地方創生臨時交付金を活用しています。

キャンペーン期間 **6月1日(月)～30日(火)**

付与
上限

決済1回あたりの上限 **2,000ポイント**

期間中の上限 **8,000ポイント**

(例)1回の会計で**5,000円**のお買い物をすると**1,000ポイント**付与
10,000円以上のお買い物で**上限2,000ポイント**付与

※ポイント付与や支払い方法などについては一定の条件があります。

対象者 PayPayアプリをインストールしている方

対象店舗 PayPayに加盟する市内店舗

※公共料金や納税、コンビニでの使用など一部対象外となるもの
があります。対象店舗はアプリ内で確認できます。



キャンペーンについて、詳しくはこちらから



PayPayアプリのダウンロードはこちらから

対象店舗はこちらの
ポスターが目印!



地区コミュニティセンターでスマホ教室実施中!

キャッシュレス決済によるキャンペーンを利用いただくため、スマートフォンの使い方講座を実施しています!詳しくはこちらから!市ホームページへ



スマートフォンがよく分からない方へ

全ての契約機種について使い方に関する相談を受け付けています。(各店舗へ事前予約必要)また、スマートフォンの使い方がよくわからないという方を対象とした「**無料体験教室**」も実施しています。

お問い合わせ先 ※定休日については各店舗へお問い合わせください。

ソフトバンクアドバンスモール松阪(田村町)	☎25-1234
ソフトバンク松阪中央(大塚町)	☎31-1206
ワイモバイルアドバンスモール松阪(田村町)	☎25-3933
ソフトバンク松阪嬉野(嬉野中川新町四丁目)	☎48-2211

PayPayのご利用に関するお問い合わせ

24時間受付/土日祝含む365日対応

【問】 PayPayカスタマーサポート窓口 ☎ 0120-990-634

キャンペーンの内容に関するお問い合わせ

【問】 商工政策課 ☎ 53-4361 FAX 22-0003



☆ 特集

みえ松阪マラソン

「三重県唯一」から「全国屈指へ」
みえ松阪マラソン 4年間の軌跡



年末の繁忙期に実施する交通規制など、毎年、市民のみなさまには多大なるご理解とご協力をいただき、ありがとうございます。

沿道での応援やボランティア活動、地域のみなさまの温かなおもてなしに支えられ、みえ松阪マラソンはこれまで4回の大会を開催してきました。全国から集うランナーを、まち全体で迎え、支えていただいていることに、心より感謝申し上げます。

今号では、これまでの大会を振り返るとともに、今年の大会の見どころや参加者募集についてご紹介します。



【悲願の初開催！】

みえ松阪マラソン2022

三重県唯一のフルマラソン誕生!!

新型コロナの影響による延期を乗り越え、ついに実現した記念すべき第1回。トンネル内のプロジェクションマッピングと、沿道の途切れない熱い声援が感動の幕開けを彩りました。

第1回



第2回

**【味わう感動】
おもてなしが全国へ！**

「全国ランニング大会100撰」選出

松阪牛のサイコロステーキや鶏焼き肉など、誇り高き特産品が並ぶ「まつあかうまいもんエイド」がランナーの胃袋と心をサポート。温かい応援が高く評価され、早くも全国トップクラスの仲間入りを果たしました。



第3回

**【確かな信頼】
全国トップクラスの評価！**

MCC主催者部門優秀賞受賞

運営の質と満足度がさらに向上し、リピーターが続出する「松阪ならでは」の大会として確立。名実ともに全国のランナーが帰ってきたくなる「聖地」へ。



第4回

**【肌で感じる温もり】
裾野拡大をめざす！**

初心者優しい制限時間7時間をPR!

国内最長クラスの制限時間をPRし、初マラソン応援企画を立ち上げてフルマラソンに挑戦するランナーを地域全体で迎え入れました。



Go!! Run!!



そして、【2026年12月20日...】
バトンは第5回記念大会へ。





走る・観る・支える みえ松阪マラソン2026 5つのポイント!



Point①

【味わう】

うまいもんエイド大集結!

松阪牛のサイコロステーキ、味噌ダレの鶏焼き肉、ちゃちゃも汁。三重が誇るご当地食材をコース沿道で堪能。人気エイドは「最後のランナーまで」行き渡るよう供給体制を最適化し、満足度100%をめざします。



Point②

【聴く】

心を揺さぶる応援サウンド

沿道に響き渡る太鼓やROCKなどの生演奏。途切れることのない応援隊の声、耳から入るエネルギーがモチベーションを支え、ランナーをフィニッシュへと力強く押し上げます。



大会情報!!

みえ松阪マラソン2026

開催日 **2026年12月20日** 日

START!クラギ文化ホール前 → FINISH!松阪市総合運動公園

制限時間7時間

日本陸上競技連盟公認コース

マラソンの部

5kmの部

健康ウォークの部

定員を『2,000人』に拡充!

おもてなしポイントを複数設置!

Point③

【見る】

ドラマチック・ビジュアル・ステージ

幻想的なトンネルイルミネーション、市制20周年記念で登場した巨大クリスマスツリーが今年も!!
そして、三重県誕生150周年を祝うブルーインパルスが、12月20日、三重県の上空を飛行します。

※天候等により、変更となる可能性があります。



Koku-jitai

引用:航空自衛隊HPより

Point④

【応援を楽しむ】

応援がつなく、松阪の力!

コスプレ姿で大会を盛り上げる応援隊、沿道を彩るオリジナルのぼり旗。地元の学生たちが制作した旗には、ランナーへの熱いメッセージが込められています。走る人も、観る人も、支える人も。みんなの応援がランナーの力となり、まち全体が一つになる大会です。



Point⑤

【肌で感じる】

絆と温もりのタッチポイント

沿道のランナー同士のエール交換ポイント、応援隊とハイタッチや完走後のメダルとタオルの手渡し、そして松阪横丁の賑わいなど、「人の温かさ」を肌で感じながら参加できます。



一般エントリーは7月31日(金)まで!!(先着順)

三重県唯一のフルマラソン「みえ松阪マラソン2026」の参加者を募集します!

【5回目】となる今大会は、記念大会としてパワーアップ!

●初回からフルマラソン「5」回連続完走した方に特別な完走賞をご用意!

●総合順位で「5」がつく順位の方にプレゼントが当たるチャンス!

さまざまな「5」にまつわる企画を計画していますので、ぜひエントリーしてください!

詳しい申込方法は、大会公式ホームページまで。

※申込はインターネット(RUNET)からのみとなります。

【問】 みえ松阪マラソン実行委員会事務局(松阪市教育委員会スポーツ課内) ☎ 53-4359 FAX 25-0133

大会公式ホームページはこちら



松阪地区の救急医療体制を将来にわたり 持続可能な体制にするための取り組み

【問】健康づくり課 ☎23-1364 FAX 26-4951



まずはお近くのかかりつけ医へ

救急医療体制を維持するため、緊急性のない場合はまずは、かかりつけ医や地域の
医院・診療所に相談、受診をお願いします。



急な病気やケガで、不安になったら電話で相談

病院を受診した方が良いか、相談したい



「松阪地区救急相談ダイヤル24」

☎0120-4199-17

24時間

対応 24

子どもの病気、薬、事故等についての相談がしたい



「みえ子ども医療ダイヤル」

#8000 または ☎059-232-9955

●対応時間

月～土

午後7時～翌午前8時

日・祝・年末年始

午前8時～翌午前8時



救急車を呼ぶほどでない急な病気やケガ等の時、 「今診てもらえる」医療機関を案内

「三重県救急医療情報センター」

☎059-229-1199

医療ネット
みえ▶



24時間

対応 24

STEP 1

三重県救急医療情報センター
に電話で問い合わせ。

STEP 2

センターが症状を聞き取り。
(一度電話を切ります)

STEP 3

センターから当番病院に電話
し、受け入れ可否を確認。

STEP 4

センターから患者に連絡し、
指示後当番病院を受診。

※深夜帯(午前0時～4時)の救急外来患者については、三病院(松阪中央総合病院、済生会松阪総合病院、
済生会松阪市民病院)の当番病院において、従来の土曜日に加え、令和8年4月1日から火曜日と金曜日の
深夜帯の受け入れを行っています。当番病院の二次救急対応状況等により緊急性がない場合は受入できな
い場合もあります。直接当番病院に電話・来院はできません。



ためらわずに救急車を 呼んでほしい症状

※紹介状のない場合や緊急性のない場合
等は、選定療養費の対象となります。
救急医療体制を維持するためにご協力をお
願いいたします。



●松阪市休日・夜間応急診療所(春日町一丁目19番地)

受付時間内に
お越しください

	診療科目	受付時間	診療時間
夜間(毎日)	内科・小児科 (3歳以上)※	午後8時～10時	午後8時～10時半
休日(日・祝) [年末年始]	内科・小児科・外科	午前8時45分～11時半	午前9時～正午
		午後1時45分～4時半	午後2時～5時

※夜間は3歳児未満のお子様の受診を希望される場合はお問い合わせください。

あなたのため 家族のため 健康診査を受けましょう!

自己負担額
無料



詳しくは
こちら



生活習慣病等の予防・早期発見のため、積極的な受診をお願いします。
(※健康診査を受けるためには、受診券が必要です。)

**健診
実施期間**

医療機関で受ける個別健診 | 7月～令和9年1月
指定の会場で受ける集団健診 | 8月～令和9年1月

※松阪管内の医療機関のみ1月まで期間延長となります。
松阪管内以外の医療機関で受診される場合は令和8年11月30日
までに受診してください。

**受診券
発送時期**

6月下旬に対象者へ
発送予定

※令和8年度に75歳になる方は、誕生月
によって発送時期が異なります。

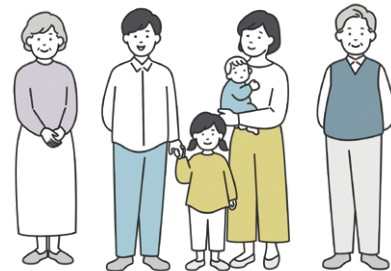
	特定健康診査	後期高齢者健康診査	健康増進法健康診査
対象	40歳～74歳の方 (国民健康保険の被保険者)	75歳以上の方※ (後期高齢者医療の被保険者)	40歳以上の方 (医療保険未加入者等)
問	国民健康保険係 ☎53-4043 FAX 26-9113	三重県後期高齢者医療広域連合 ☎059-221-6884 高齢者保険係 ☎53-4068 FAX 26-9113	健康づくり課 ☎31-1212 FAX 26-0201

※65歳以上で一定の障がいを広域連合が認めた方を含む

◎社会保険等の方は健康診査の受診方法や受診期間が異なります。それぞれ加入の保険者にお問い合わせください。

7月からがん検診等が始まります!

受診券が届かない方で、職場等で各種検診を受ける機会のない方は受診券を発送いたしますので、『令和8年度がん検診受診券発行希望フォーム』からお申込みいただくか、電話でお問い合わせください。



**検診
実施期間**

医療機関で受ける個別検診 | 7月1日(水)
～令和9年2月28日(日)
指定の会場で受ける集団検診 | 8月～令和9年3月

**受診券
発送時期**

6月下旬に対象者へ
発送予定

**発送
対象者**

5月12日時点で住民票のある方(令和9年3月31日時点年齢)で①～⑤のいずれかに該当する方

- ①41歳～74歳の国民健康保険加入者と生活保護受給者
- ②がん検診無料クーポン券(21、41歳女性)、優待受診券の対象者(41歳)
- ③26、31、36歳の女性で昨年度子宮頸がんと乳がん検診の両方、または、いずれかを受診していない方
- ④①～③以外で、過去3年間にがん検診等の受診歴があり、受診対象項目のある方(女性は20歳以上・男性は40歳以上)
- ⑤その他、受診券を希望された方

「がん検診の受け方」

松阪市 がん検診

検索



「令和8年度がん検診
受診券発行希望フォーム」



【問】健康づくり課 ☎31-1212 FAX 26-0201

健康 information



健康インフォメーションでは、健康についての記事をまとめました。

- 時 ……とき 所 ……ところ 容 ……内容 対 ……対象 定 ……定員
 費 ……費用 持 ……持ち物 申 ……申込方法 問 ……問い合わせ

簡単!ヘルシーフッキング♪



問 健康づくり課
☎31-1212 FAX 26-0201

▲申込フォーム

嬉野保健センター
☎48-3812 FAX 42-4945

夏野菜を使った、バランスの良いメニューを紹介します。

●講師/食生活改善推進員

※食生活改善推進員は食を通じた健康づくりのお手伝いをして
いるボランティアです。

※時間はすべて午前10時～正午

	①	②	③	④
時	6月24日(水)	7月2日(木)	6月23日(火)	6月24日(水)
所	①②健康センターはるる(春日町)		③嬉野保健センター(嬉野町) ④ハートフルみくも保健福祉センター(曾原町)	
定	①② 先着20人		③④ 先着15人	
容	●メニュー/チキンのラタトゥイユ丼 他			
対	市内在住20歳以上の方 費 300円			
持	エプロン、三角巾、マスク(調理時)			
申	6月10日(水)～16日(火)に申込フォーム、または電話でそれぞれ、下記申し込み先へ ①②は、健康センターはるる ③④は、嬉野保健センター			



「生活習慣病予防」のための料理教室 ～高血圧症予防～



問 健康づくり課
☎31-1212 FAX 26-0201

▲申込フォーム

【松阪市健康応援プロジェクト】

- 糖尿病や循環器疾患を予防し、血管を守る生活習慣病予防の取り組みを推進します!



地域で活動している管理栄養士による料理教室です。

	高齢期世代の方のための教室	成・壮年期世代の方のための教室
時	6月30日(火) 午前10時～午後1時	7月10日(金) 午前10時～午後1時
対	市内在住60歳以上の方	市内在住20～64歳の方
定	先着20人	先着15人
所	健康センターはるる(春日町)	
容	講話、ミニ調理実習(鮭とコーンの洋風煮)と試食	
費	400円	
持	エプロン、三角巾、マスク(調理時)、筆記用具、はるる健康づくりポイントカード(お持ちの方)	
申	6月10日(水)～23日(火)に申込フォーム、または電話で健康づくり課へ	

認知症の方と家族のおしゃべり会 「ちゃちゃカフェ」に参加しませんか



問 健康福祉総務課
☎53-4099 FAX 26-4035

▲申込フォーム

ゆっくりとお茶を飲みながら、日頃のおもいや聞いてみたい
ことなどお話ししましょう。



時	7月7日(火) 午後1時半～3時
所	福祉会館(殿町)
対	認知症の方とご家族(ご家族だけの参加も大歓迎)
費	無料
申	7月6日(月)までに申込フォーム、または電話で健康福祉総務課へ

けんこうガイドについて



問 健康づくり課
☎31-1212 FAX 26-0201

▲市ホームページ

医師による健康アドバイス「けんこうガイド」を下記の施設で無料配布しています。また、市ホームページからもご覧いただけます。健康づくりにぜひご活用ください。

配布場所

松阪市役所 1階案内	殿町
三雲地域振興局地域住民課	曾原町
嬉野保健センター	嬉野町
飯南振興局地域住民課	飯南町粥見
飯高振興局地域住民課	飯高町宮前
健康センターはるる1階図書コーナー	春日町

はるる健康講座 「60歳からのいきいきライフ」



問 健康づくり課
☎31-1212 FAX 26-0201 ▲申込フォーム

高齢期をいきいきと健康に
過ごすために、ぜひご参加ください。



時 ①7月13日(月)
②7月17日(金)
いずれも、午前10時～11時半

所 健康センターはるる(春日町)

容 ①バランスボールエクササイズ
●講師/河村みずきさん
(バランスボールインストラクター)

②食事と口腔ケアの講話、
ミニ調理実習(棒ぎょうざ 他)

対 市内在住の60歳以上の方、①②ともに出席できる方

定 先着25人 費 無料

申 はるる健康づくりポイントカード(お持ちの方)
①タオル、飲み物、室内シューズ
②エプロン、三角巾、マスク(調理時)

申 6月10日(水)～7月6日(月)に、申込フォーム、または
電話で健康づくり課へ

麻しん・風しんの定期接種の 特例対応について



問 健康づくり課
☎31-1212 FAX 26-0201 ▲詳しくはこちら

ワクチン不足の影響で令和6年度内に接種を受けられなかった
方は、**令和9年3月31日まで無料**で接種を受けられます。

●延長対象者

1期を受けていない方

令和4年4月2日～令和5年4月1日生まれ

1期を受けていない方

平成30年4月2日～平成31年4月1日生まれ

風しんワクチン予防接種を受けていない方

昭和37年4月2日～昭和54年4月1日生まれの男性で、
令和7年3月31日までに抗体検査を実施し、風しん抗体が
不十分な方

※接種方法や協力医療機関など詳細については、市ホームページを
ご確認ください。

7月から歯周病検診が始まります!



問 健康づくり課
☎31-1212 FAX 26-0201 ▲市ホームページ

時 7月1日(水)～令和9年2月28日(日)

所 市内在住の31、36、41、46、51、56、61、66、71歳
の方(令和9年3月31日時点の年齢)対象者には個別に
受診券を送ります。

※詳細は、市ホームページから
ご確認ください。

松阪市 歯周病検診 検索

物忘れ相談会のお知らせ

問 健康福祉総務課
☎53-4099 FAX 26-4035

時 7月2日(木) 午後1時半～4時

所 福祉会館(殿町)

対 専門医による相談等
※医師の相談30分を含め、1人1時間程度

定 4人(要予約)※認知症の診断を受けていない方

費 無料

申 電話または直接、健康福祉総務課の窓口へ

市民大学講座 認知症になった波平 ～契約社会と成年後見人～



問 松阪公民館
☎20-9091 FAX 20-9093 ▲申込フォーム

認知症になった波平が繰り返す問題行動を成年後見制度は
どう解決するか。身近に起こりうる問題について、ユーモアを
交えて分かりやすくお話していただきます。

●講師/渡辺 哲雄 さん

(日本福祉大学福祉専門学校 特別顧問)



時 7月5日(日) 午後1時半～3時

所 松阪公民館(船江町)

対 市内在住または在勤・在学の中学生以上の方

定 先着110人 費 無料

申 6月9日(火)～定員になり次第終了。
下記のいずれかの方法でお申し込み下さい。
①平日午前9時～午後5時に来館、または電話で松阪公民館へ
②申込フォーム

地域包括支援センターによるお達者訪問

健康増進のお役に立てるよう、
対象の方に担当圏域の
地域包括支援センター職員が
家庭訪問をしています。



●対象/75歳の方(介護認定を受けていない方、令和7年度
に特定健診を受けていない方等)

【問】 健康福祉総務課 ☎53-4099 FAX 26-4035

子育て Information

子育てインフォメーションでは、
子育てについての記事をまとめました。



詳しくは
こちらも
CHECK!

時...とき 所...ところ 容...内容 対...対象 定...定員
費...費用 持...持ち物 申...申込方法 問...問い合わせ

親子ふれあい講座 ゆかいにリトミック

問 松阪公民館
☎20-9091 FAX 20-9093



▲申込フォーム

音や音楽にふれた時の子どもの躍動感に、
パワーをもらいましょう。

●講師 / 小倉 明美 さん (音楽療法士)

時 6月30日(火) 午前10時~11時※ | 7月8日(水) 午前10時~11時※

所 松阪公民館(船江町)

対 市内在住、在勤の4歳未満とその保護者

定 先着20組

費 無料

申 6月10日(水)~定員になり次第終了。
下記のいずれかの方法で申し込みください。
①平日午前9時~午後5時に来館、または電話で松阪公民館へ
②申込フォーム

※どちらか1回のみ申し込み

松阪市美術展覧会(市展) 夏休み子どもワークショップ2026

問 文化課
☎53-4397 FAX 22-0003



▲申込フォーム

◆インクアート書道

書道とインクを使った新しいアート体験をしてみませんか?

作成した作品は、市展(第2部)にて展示予定です。

時 8月2日(日) 午前10時~正午(予定)

所 文化財センター(外五曲町)

対 市内在住の小学3年生~小学6年生※

定 20人(申し込み多数の場合は抽選) 費 500円

申 6月8日(月)~26日(金)に、申込フォームから申し込みください。

※アルコールアレルギー
をお持ちの方や、アル
コールで皮膚に異常が
出たことのある方は、
危険ですでお申し込
みをご遠慮ください。



父親のための講演会を開催

問 子ども家庭センター
☎20-8087 FAX 26-0201



▲詳しくは
こちら



▲申込フォーム

これから父親になる方、父親としてもっと子育てを楽しみ
たい方を対象に開催します。※まつさかスマイルパパ講座
の第1回と同時開催です。

●講師 / 小崎 恭弘 さん (大阪教育大学教授)

時 7月11日(土) 午後1時半~2時45分

対 健康センターはるる(春日町)

対 市内在住の18歳以上の男性で、未就学児のこどもを
養育する父親、またはこどもを養育する予定がある
父親と家族

申 6月30日(火)までに申込フォーム、または電話で
子ども家庭センターへ

ひとり親家庭・障害者手帳をお持ちの お子様を育てている家庭への食品支援

問 フードバンク愛知 松阪出張所
✉ info.matsuzaka@fb-aichi.org



▲申込はこちら

子ども家庭センター
☎20-8087 FAX 26-0201

ひとり親家庭や障害者手帳をお持ちの
お子様を育てているご家庭に向けて、
企業や一般市民の方からご寄附をいた
だいた食品の配布支援を行います。

※日程は変更になる場合がございます。LINE配信にてご確認ください。

時 6月20日(土) 場所により開催時間が異なります。

所 ワークセンター松阪(上川町)・松阪けいりん(春日町)

対 下記の①、②、③を全て満たす方

- ①市内在住の方
- ②ひとり親家庭、または障害者手帳をお持ちの
お子さんを育てている家庭
- ③受け取り場所まで食品を自力で取りに来られる方

費 参加費 500円

申 LINEの支援登録台帳に登録し、申し込みください。

※当日配布のボランティアを募集しています。
ご協力いただける方はご連絡ください。



**認可外保育施設の一部預かりチケット配付
申込対象児童が2歳児まで拡充しました!**



問 こども未来課
☎53-4083 FAX 26-9113

▲詳しくはこちら

子育てをされている保護者のリフレッシュやストレス軽減のため、市内の認可外保育施設で利用できるチケット10,000円分を対象となるお子さん1人につき1回配付します。

※申し込みいただいてからチケットの発送には、2週間程度を要します。

- 申込期間 6月1日(月)～令和9年3月31日(水)
- 利用期間 7月1日(水)～令和9年6月30日(水)
- 申込対象 市内在住で、令和5年4月2日以降生まれの子どもがいる保護者
- 利用対象 申込対象となるお子さん本人、未就学の兄弟姉妹
- 対象施設 市ホームページをご確認ください
- 申込方法 市ホームページからWeb申し込み

中学生ピロリ菌検査で胃がん予防



問 健康づくり課
☎31-1212 FAX 26-0201

▲詳しくはこちら

対 市内在住の中学3年生 費 無料

ピロリ菌は、感染すると胃の中に住み続けて、症状なく感染が続くことで胃を荒らし、胃がんやその他の胃の病気の原因となります。

●ピロリ菌検査を受けるには

<市内の市立中学校の3年生>

申 4月に学校で配布済の検査申込書を未提出の方で検査を希望する場合は、健康づくり課へ問い合わせ。

<市外等の中学校へ通う3年生>

検査申込書を6月末に個別に通知します。

申 8月末までに検査申込書・検尿容器を松阪地区医師会臨床検査センター(殿町)へ提出

ピロリ菌を動画で
もっと知ろう



病児・病後児保育を実施しています



問 こども未来課
☎53-4084 FAX 26-9113

▲市ホームページ

病気や病気の回復期にあり、集団保育が困難で、保護者が家庭や勤務の都合で保育できないとき、一時的にお預かりします。

◆利用の流れ

利用日前日までに併設医院へ電話し、受診してください。(前日が休診の場合は当日の朝にお電話ください。)医師が利用の可否を判断します。

施設名(併設医院)	住所	☎
総合託児施設 アリス (おはし小児科)	大足町671-2	21-7722
病児病後児保育室ミー (安田小児科内科)	上川町2194-3	28-8832

◆登録・利用方法

施設によって異なります。詳しくは、市ホームページへ

◆対象児童

- ・松阪市、多気町、明和町、大台町に住所がある乳幼児および小学6年生以下の児童
- ・入院の必要はないが完治しておらず、集団保育が困難な児童
- ・保護者が家庭や勤務等の都合で保育できない児童

◆利用料金

対象	費用
一人親家庭等医療費受給資格証をお持ちの方	1,000円/日
生活保護世帯	無料
上記以外の方	2,000円/日

※一人親家庭等医療費受給資格証をお持ちの方は、医療機関の窓口でご提示ください。後日の返金はできません。

お知らせ 病児・病後児保育送迎事業は令和7年度をもちまして終了いたしました。

広告

片付け仕事 不用品の処分 家具移動 タンス1本から 遺品整理

引越のことなら **地元の当社におまかせ下さい!!**

見積り無料
小さなものからまるごと一軒

☎0120-28-3001

TSUTA TRANSPORT (有)つた運輸
松阪市松ヶ島町115-2

https://tsutaunyu.jp/



まつさか情報広場



人口と世帯数【令和8年4月1日現在】		※()内は前月比
人口	153,802人(-402人)	男 73,998人(-193人)
世帯数	75,172世帯(+107世帯)	女 79,804人(-209人)

各種問い合わせ、申し込みは業務時間内【平日の午前9時～午後4時半（平日の休館日が設けられている施設については休館日以外の日）】にお願いします。



松阪市上下水道お客様センターの営業時間を変更します

経費節減と働き方改革の取り組みとして、営業時間を以下のとおり変更します。ご理解とご協力をお願いいたします。なお、水道の使用開始・中止手続きは、24時間対応のオンライン申請が便利です。ぜひご活用ください。

	9月30日まで	10月1日から
平日	午前8時半～午後7時	午前8時半～午後5時半 月1回/午後7時まで営業延長
土曜日	毎週/午前9時～午後5時	月1回/午前9時～午後5時

※営業延長日および土曜日の営業日の詳細は市ホームページをご確認ください。

【問】

上下水道総務課
☎53-4372 FAX 26-4319



市ホームページ

松阪市上下水道お客様センター
☎31-2258 FAX 20-8081

国民年金保険料の納付方法

国民年金保険料は、現金のほか、スマートフォンアプリ、口座振替、クレジットカードでも納付できます。

- 対象者/20～59歳で国民年金に加入している方
- 納付方法

現金	金融機関、郵便局、コンビニで現金払い
スマートフォンアプリ※	納付書のバーコードを読み取り(30万円以下)
口座振替 クレジットカード	必要書類を持参し、松阪年金事務所、または保険年金課、各振興局窓口等で手続き

※auPAY・d払い・PayB・PayPay・楽天ペイ・AEON Pay

●必要書類

口座振替	●基礎年金番号が確認できるもの ●本人確認書類 ●通帳 ●金融機関届出印
クレジットカード	●基礎年金番号が確認できるもの、またはマイナンバーカード ●本人確認書類 ●クレジットカード

※口座振替の場合、振替希望の金融機関窓口、またはマイナポータルでの電子申請(マイナンバーカードをお持ちの方)でも申し込みできます。

◆お得な前納割引

いずれの納付方法においても、一定期間の保険料をまとめて前払い(前納)すると、割引が適用されます。詳しくは日本年金機構のホームページをご確認ください。

【問】

保険年金課
☎53-4044 FAX 26-9113
松阪年金事務所
☎51-5115 FAX 52-1611



▲日本年金機構のホームページはこちら

広告

弁護士法人 心 電話・TV電話 相談対応

相続・遺言・交通事故・後遺障害・労災・障害年金
過払い金・借金・在留資格・企業法務・労務・刑事事件他

交通事故損害賠償額 後遺障害適正等級 診断サービス

過払い金 診断サービス 遺言書 診断サービス 障害年金 診断サービス

※診断サービスについては費用は頂きませんので、お気軽にお問い合わせください。

●【相談料】相続・遺言・交通事故被害・後遺障害・労災・障害年金・過払い金・借金以外については、初回30分以降30分500円(税込) ●その他の費用は別途お見積りいたします。 ●また、心事務所には在籍弁護士会所属 各 <> 心は全国弁護士会です。 ●責任の限には弁護士との直接面談が原則必要です。 ●費用につきましては例外があり、また変更になる可能性がありますので、詳しくはホームページをご覧ください。 ●本広告とは令和8年3月時点のものです。

相談料は頂きません(※) 夜間・土日祝相談可(要予約)

平日 9時～21時 受付
土日祝 9時～18時 受付

12/21～1/2は除く(本番通話時の休業や臨時休業もご留意ください。詳細はHPをご覧ください)

↓
<https://www.kokoro.law>

総合受付 **0120-240-307**

弁護士・スタッフ一丸となってサポートいたします!

松阪駅1分

弁護士法人心松阪法律事務所
(三重弁護士会)

津駅0.5分

弁護士法人心津法律事務所
(三重弁護士会)

近鉄四日市駅1分

弁護士法人心四日市法律事務所
(三重弁護士会)

他 松坂屋名古屋店內
名古屋駅・岐阜駅
東京駅・大阪駅近く他

令和8年度 介護保険料の 納入通知書を発送します

介護保険料は、本人や世帯の市民税課税状況、本人の合計所得などに応じて16段階に区別され、個人ごとに算定されます。**算定内容は通知書に詳しく記載していますので、ご確認ください。**なお、給与所得のある方で令和7年度税制改正における給与所得控除の引き上げの影響で市民税が非課税となった場合は、介護保険料の算定では課税と判定される場合があります。

発送予定日	6月12日(金)
対象	市内在住の65歳以上の方

介護が必要になったとき、安心してサービスを利用できるように期限内のお支払いをお願いします。

【問】 介護保険課 ☎53-4090 FAX 26-4035
各振興局地域住民課
嬉野 ☎48-3852 三雲 ☎56-7910
飯南 ☎32-2922 飯高 ☎46-7112

国民健康保険加入者の方へ

●資格確認書・資格情報のお知らせを郵送します

有効期限が**令和8年7月31日(金)**のため、新しい資格確認書は簡易書留で、資格情報のお知らせは普通郵便で、**7月中旬に世帯主の方へ**送ります。

資格確認書	マイナ保険証を持たない人に対し、従来の保険証の代わりに発行される健康保険の加入資格を証明する書類
資格情報のお知らせ	マイナ保険証(マイナンバーカードの保険証利用)登録者に対し、自身の健康保険情報(記号・番号など)を通知する書面 ※資格情報のお知らせのみでは医療機関を受診することはできません。

●郵送での受け取りが困難な方へ

以下の申込期限までに申請した方は、保険年金課または各振興局地域住民課の窓口で受け取りができます。

申込期限	6月19日(金)
------	----------

●マイナンバーカードの保険証利用登録について

マイナンバーカードをお持ちの方は、以下の場所で登録可能です。

持ち物	マイナンバーカード、利用者証明用電子証明書暗証番号(4桁の数字)
ところ	市役所、各振興局、マイナンバーカードセンター、医療機関、薬局 など

●令和8年度から保険料が変わります

令和8年度から国民健康保険税に「子ども・子育て支援金分」が加わります。

詳しくは、**6月に送付する納税通知書**をご確認ください。

【問】 保険年金課 ☎53-4043 FAX 26-9113
各振興局地域住民課
嬉野 ☎48-3837 三雲 ☎56-7910
飯南 ☎32-2922 飯高 ☎46-7112

6月は環境月間です。 「環境にええこと」をやってみよう!

松阪市は、環境にやさしいことに事業者・市民等が一体となって取り組むため、「まつさかE-co-toネットワーク(まつさかええことネット)」の活動を6月から開始しました。

■まつさかええことネットに登録してみよう

会員になると、エコな取り組みやワークショップの情報等を受け取ることができます。会員登録は無料なので、ぜひご参加ください!

■オリジナル脱臭炭(松阪もめんの袋入り)を配布

廃材となる竹から作成された繰り返し使えるエコなアイテムを活用してみましょ。*環境月間中に無料配布

●配布場所/本庁受付、環境課(第4別棟)、各振興局等

●定員/先着30人 *各配布場所

■補助金等を活用しお得に省エネ設備等を導入しよう

補助事業	実施主体	補助対象設備等
松阪市脱炭素化住宅等促進補助金	松阪市	LCCM住宅、ZEH、蓄電池、V2H、エネファーム、窓の断熱改修、宅配ボックス
松阪市太陽光発電設備等設置費補助金	松阪市	太陽光発電、蓄電池(太陽光発電と同時設置に限る)
みらいエコ住宅事業	国	住宅購入、各種リフォーム
先進的窓リノベ事業	国	窓の断熱改修
給湯省エネ事業	国	エコキュート、ハイブリッド給湯機、エネファーム

*詳しくは、それぞれホームページを確認の上、実施主体または販売店にご相談ください。国の補助金は販売店または事業者が申請を行います。



まつさか
ええことネット
会員募集について



各種補助金の
紹介について



松阪市太陽光発電設備等設置費補助金



市ホームページ

三重県が国の地域脱炭素移行事業の採択を受けて実施する太陽光発電設備等の補助金を実施します。申請には各種条件等があるため、詳しくは市ホームページ等をご確認ください。

●補助対象設備・補助金額

補助対象設備	補助金額
家庭用太陽光発電設備	1kWあたり7万円(10kW まで)
家庭用蓄電池	購入費用(税抜・工事費込み)の3分の1の額(10kWhまで) *太陽光発電設備と同時設置する場合のみ補助対象

●補助事業開始日/6月頃の予定

*三重県から補助金の交付決定を受けた後、開始

●提出先/環境課(第4別棟)へ持参、または郵送

*国、県の他の補助金や「松阪市脱炭素化住宅等促進補助金」と併用して、本補助金を受けることはできません。

【問】 環境課 ☎53-4425 FAX 26-4322

ごみ拾いボランティア用 ごみ袋の無料配布について

道路など公共の場所において、ごみ拾いボランティア活動をしていただける個人や団体にごみ袋を無料で配布しています。ご希望の方は、ボランティア活動前に各配布場所にてお手続きをお願いいたします。

※配布条件がありますので詳細は市ホームページをご確認ください。

配布場所	環境課、各振興局 清掃事業課、清掃施設課 住民自治協議会事務所(各振興局管内除く)
------	---

【問】 清掃事業課
☎53-4470
FAX 51-6406



市ホームページ

寝具の丸洗いを無料で!

65歳以上の高齢者で、寝具の衛生管理が困難な方を対象に、無料で寝具の丸洗い乾燥を実施します。

対象	※次の①～③すべてに該当する方が対象となります。 ①本人が属する世帯の令和8年度の市民税が非課税 ②介護保険法による要介護認定において、「要支援」または「要介護」の認定を受けている方 ③ひとり暮らし世帯、高齢者のみの世帯、または寝たきり高齢者の方がいる世帯
利用範囲	掛布団、敷布団、毛布のうち、1人2枚まで ※代替布団の提供には、1枚あたり550円(税込)の料金がかかります。
申込期間	6月8日(月)～7月3日(金)
申込方法	申込フォームまたは、健康福祉総務課・各振興局の窓口、FAXにて申請

【問・申】 健康福祉総務課
☎53-4069 FAX 26-4035



申込フォーム



広告

不動産のことならままかせ下さい
売却不動産募集中!
賃貸・仲介
不動産の管理・活用
夢を叶える 株式会社 オーミヤ建設
三重県知事(4)第3068号全国宅地建物取引業保証協会会員 / 三重県宅地建物取引業協会会員
お問い合わせ ☎0598-30-5566 松坂市中央街384-1 松坂警察署まえ
★松坂市HPからもリンクできます

個人住民税等の 給与・年金からの天引きについて

◆年金からの天引き

4月1日時点で65歳以上で年金を受け取っている方の個人住民税等を、年金から天引きする制度です。納め方が変わるだけで、新たな負担は増えません。

通知書発送 6月12日(金)予定

◆給与からの天引き

法定要件により特別徴収義務者として指定された事業主が、従業員(パート・アルバイト含む)の個人住民税等を給与から天引きして納付する制度です。(一部例外あり)

対象 令和7年1月1日～12月31日に給与を受け取った方で、4月1日時点で特別徴収義務者から給与を受け取っている方

通知書交付 5月中旬以降に事業所を通して交付します。

【問】 市民税課 ☎53-4027 FAX 26-9114

令和8年 経済センサス活動調査 実施中

日本経済の今がわかる「経済センサス・活動調査」を実施しています。

対象 全国すべての事業所・企業

統計調査員が市内の事業所を訪問して調査を行っています。便利なインターネット回答をおすすめします。ご協力をお願いします。既にご回答いただきました皆さま、ありがとうございました。

◆調査に関する問い合わせ

経済センサス・活動調査コンタクトセンター
(土日祝日を除く、午前9時～午後6時)

調査全般 ☎0120-138-102

インターネット回答 ☎0120-319-502

【問】 経営企画課 ☎53-4314 FAX 22-1377

松阪市水防訓練

本格的な出水期を迎えるにあたり消防団員などによる実践に即した水防訓練を実施します。

とき 6月21日(日) 午前9時半～正午 ※雨天決行
ところ 櫛田川河川敷(早馬瀬町)

※本訓練は事故防止のため、訓練区域への一般の方の立ち入りはできません。

【問】 建設保全課 ☎53-4412 FAX 26-8184





介護施設での食費・居住費の自己負担が軽くなる場合があります

「介護保険負担限度額認定証」は毎年更新が必要です(有効期限:7月31日)。ご希望の方はお手続きください。該当した場合、後日認定証をお送りします。
 ※令和7年度分の交付を受けている方には更新の案内をお送りします。
 ※新規で希望の方は随時受付けています。適用は申請月の初日からとなります。



◀市ホームページ



対象施設	特別養護老人ホーム、介護老人保健施設など(ショートステイを含む) ※有料老人ホーム、サービス付き高齢者向け住宅などは対象外
対象者	市民税が非課税世帯の方で、下表の条件に当てはまる方
申請先	介護保険課または各振興局地域住民課 ◎窓口の混雑が予想されるため郵送での手続きもご利用ください。(〒515-8515 介護保険課 宛)
受付期間	●窓口での受付/6月5日(金)~8月31日(月) ●郵送での申請/8月31日(月)消印有効
申請方法	申請書に必要事項を記入し、預貯金通帳等※の写しを添付して提出してください。 ※預貯金通帳……………解約していない全ての通帳の表紙を開いた名義人ページ、直近2か月分の流動、定期ページ ※有価証券や投資信託…銀行、信託銀行、証券会社等の口座名義と最新残高が分かるものの写しなど

利用者負担段階	所得や資産等についての条件			1日あたりの自己負担額					
	世帯の課税状況と本人所得の状況	預貯金等の資産※2の状況		居住費(滞在費)				食費	
				従来型個室	多床室	ユニット型個室	ユニット型個室的多床室		
1	生活保護受給者の方等	要件なし		550円(380円)	0円	880円	550円	300円	
2	老齢福祉年金受給者の方	単身:1,000万円以下 夫婦:2,000万円以下		550円(480円)	430円	880円	550円	390円【600円】	
3-①	世帯全員が市民税非課税	前年の合計所得金額+年金収入額※1が80万9千円(8月以降:82万6,500円)以下の方	単身:550万円以下	7月まで	1,370円(880円)	430円	1,370円	1,370円	650円【1,000円】
			夫婦:1,550万円以下	8月以降					680円【1,030円】
3-②	世帯全員が市民税非課税	前年の合計所得金額+年金収入額※1が120万円超の方	単身:500万円以下 夫婦:1,500万円以下	7月まで	1,370円(880円)	430円	1,370円	1,370円	1,360円【1,300円】
				8月以降					1,470円(980円)

()内の金額は介護老人福祉施設入所または短期入所生活介護(ショートステイ)利用時の金額。

[]内の金額は短期入所生活介護(ショートステイ)または短期入所療養介護利用時の金額。

※1 遺族年金や障害年金などの非課税年金も含めて計算します。

※2 預貯金(普通・定期)、有価証券(株式・公社債等)、投資信託、現金などを指します。配偶者がいる場合は、別世帯の場合でも夫婦の合計額で計算します。

※3 室料が徴収される場合は530円となります。

【問】 介護保険課 ☎53-4091 ☎26-4035



広告

コミュニティチャンネル 地デジ 12ch
地域情報番組 ニュースMCTV
 地元がもっと好きになる! ~そんなチャンネルです~

ケーブルスマホ 10周年 2026年9月30日(水)まで受付!
月額基本利用料6ヵ月間!
 ~新規ご加入で全コース!~ ※一部プランは適用対象外
 例 2GB 通常 (税込) 月額基本利用料 **0円**
 1,210円 (税込) → 0円

教育・講座
information

村林先生に学ぶ料理のいろは ～調味料編～

調味料の「さしすせそ」を講義で学び、旬の食材を使って、「薄口しょうゆ」と「濃口しょうゆ」の使い分けを知る調理実習を行います。＊連続講座

●講師／^{むらばやししんご}村林 新吾さん(まつさか食のまちアドバイザー)

とき	7月17日(金) 午後1時半～2時半	7月24日(金) 午前10時～午後1時
内容	講義	実習
持ち物	筆記用具 実習材料代1,000円	エプロン、三角巾、 手拭きタオル
ところ	松阪公民館(船江町)	
対象	市内在住または在勤の両日参加できる方	
定員	先着16人	
申込期間	6月17日(水)～定員になり次第終了	
申込方法	平日の午前9時～午後5時に来館、 または電話で松阪公民館へ	

【問・申】 松阪公民館 ☎20-9091 FAX 20-9093

男の料理教室 お家でできるお手軽料理

●講師／^{まえがわ さとし}前川 智司さん・^{まえがわ まり}前川 真理さん(前川料理教室)
時間は、いずれも午前10時～正午＊3回通しでの講座です。主食に合わせた副食も作ります。

とき	6月25日(木)	7月29日(水)	8月25日(火)
内容	カレーピラフ	バンバンジー 棒棒鶏	牛丼
ところ	松阪公民館(船江町)		
対象	市内在住または在勤の方		
定員	先着12人		
持ち物	エプロン、三角巾、手を拭くタオル、材料費＊		
材料費	3回分3,000円 ＊初回6月25日に3,000円をお持ちください。		
申込期間	6月8日(月)～定員になり次第終了		
申込方法	平日の午前9時～午後5時に来館、 または電話で松阪公民館へ		

【問・申】
松阪公民館
☎20-9091 FAX 20-9093



松浦武四郎記念館からのお知らせ

◆企画展示「武四郎の蝦夷地調査」

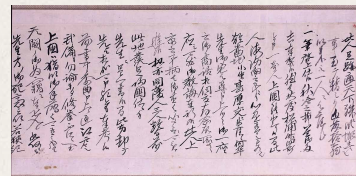
江戸時代に蝦夷地と呼ばれた北海道を6回調査した武四郎。その記録と蝦夷地の様子を紹介します。

とき	6月21日(日)まで 午前9時～午後4時半
ところ	松浦武四郎記念館 企画展示室(小野江町)
入館料	19歳以上/360円、6歳～18歳/230円

◆企画展示「幕末を生きた武四郎」

激動の時代を生きた武四郎が、幕末の志士たちと交流し、自らも志士として活動した姿を紹介します。

とき	6月26日(金)～9月6日(日) 午前9時～午後4時半
ところ	松浦武四郎記念館 企画展示室(小野江町)
入館料	19歳以上/360円、6歳～18歳/230円
展示解説	7月12日(日) 午前11時～正午(講座終了後、入館料要)



◀武四郎を紹介する
吉田松陰の書簡

◆武四郎講座「樺太に伊勢神宮・熱田神宮を建てる？」

武四郎が樺太(サハリン)中部に伊勢神宮と熱田神宮を建てようとして計画していたことを紹介します。

●講師／^{やまもと めい}山本 命(当館館長)

とき	6月14日(日) 午前10時～11時
ところ	松浦武四郎記念館 多目的室(小野江町)
定員	先着60人(申込不要)
資料代	110円(入館料お支払いの方は不要)

【問】 松浦武四郎記念館 ☎56-6847 FAX 56-7328
＊6月の休館日は1日、8日、15日、22～25日、29日

「認知症ってなんだ？」

～認知症サポーター養成講座を受講しませんか～

とき	7月14日(火) 午後1時半～3時
ところ	健康センターはる(春日町)
内容	認知症の基本的知識、認知症の方への接し方など (どなたでも参加できます)
講師	認知症キャラバン・メイト
定員	25人(要予約) 参加費 無料
申込方法	①申込フォーム②電話 ③FAX(氏名、住所、連絡先、年齢、認知症サポーター養成講座申込と記入)いずれかの方法で健康福祉総務課へ

【問・申】
健康福祉総務課
☎53-4099 FAX 26-4035



▲申込フォーム



ちりめんのつるし飾り講座

つまみ細工の基本を学び、季節のお花をつるし飾りに仕立てます。

●講師／石原 美佳さん

とき	7月～令和9年2月の第2・4木曜日 (午後1時半～3時半) ※初回は7月9日(木) ※8月と2月は第3・4木曜日
ところ	三雲公民館
対象	市内在住・在勤の方
定員	先着12人
材料費	7月～10月(前期4,000円) 11月～2月(後期4,000円)
持ち物	裁縫セット
申込期間	6月9日(火)～30日(火)
申込方法	①電話、または直接三雲公民館まで (午前8時半～午後5時※日・月曜、祝日休館) ②申込フォーム

【問・申】 三雲公民館 ☎56-5000
✉ mikumo.ph@city.matsusaka.mie.jp



◀ 申込フォーム



よりそいサポーター養成講座

誰にでも起こりうる「ひきこもり」や「孤独・孤立」について理解を深め、自分たちにできることを一緒に考えてみませんか。

とき	6月26日(金) 午後1時半～3時半
ところ	社会福祉協議会 松阪支所(鎌田町)
内容	講演①「ひきこもり・社会的孤立の理解と対応」 ●講師／三重県こころの健康センター 職員 (三重県ひきこもり地域支援センター) 講演②「当事者の気持ちに触れ必要なサポートを考える」 ●講師／ひきこもり経験者 ・「つうの会」不登校・ひきこもり親の会 佐脇 直美さん 講演③「サポーターの活動と役割」 ●講師／よりそいサポーター 西村 香里さん ※講演①～③を受講のうえ、「よりそいサポーター」の登録ができます。
対象	市内在住、在勤、在学で地域での見守り活動や居場所の運営補助などボランティアとして活動していただける方
定員	30人程度 参加費 無料
申込締切	6月19日(金)
申込方法	電話・申込フォームにて ひきこもり地域支援センター そ・えーるまで

【問・申】
ひきこもり地域支援センター そ・えーる
☎31-1922 FAX 26-4035
健康福祉総務課 ☎31-1926



▲ 申込フォーム

生活支援サービス担い手研修

●あなたの力を地域の支え合い活動に活かしませんか

電球交換やゴミ出しなど、高齢者の生活の困りごとを助け合う活動をはじめませんか。研修修了後に、団体に登録して実際に活動していただくことも可能で



とき	①7月23日(木) ②7月27日(月) ③7月30日(木)	午後1時半～3時半
ところ	松阪市福祉会館 3階 大会議室(殿町)	
内容	①支えあい活動による生きがいづくり ②認知症の理解、コミュニケーション術 ③生活支援の方法	
定員	20人(要予約)	参加費 無料
対象	高齢者の支えあい活動に関心のある市内在住の18歳以上の方	
申込締切	6月10日(水)～ *定員に達し次第、締め切り	
申込方法	申込フォーム、電話、窓口、いずれかの方法	

*3回受講いただいた方には修了証をお渡しします。

【問・申】 健康福祉総務課 ☎53-4099 FAX 26-4035

第12回 松阪まちかど博物館展 ～館の想(おもひ)～

とき	6月6日(土)～25日(木) 午前9時～午後4時半
ところ	歴史民俗資料館(殿町)
入場料	一般/150円、6歳～18歳/70円
休館日	月曜日(祝日を除く)、祝日の翌平日

◆ギャラリートーク「射和の祇園さん」

●講師／濱 博之さん(射和まちなか博物館館長)

とき	6月13日(土) 午後2時～2時45分
ところ	歴史民俗資料館(殿町)
定員	20人 ※申込不要・聴講無料(入館料必要)

【問】 歴史民俗資料館 ☎・FAX 23-2381

松阪まちかど博物館展展示品
ペーパークイリング作品 ▶
(クラフト工房ヒュン)



企業等の手話研修会に講師を派遣

企業や商店街組合などで開催する手話研修会に講師の派遣を行います。ぜひ、事業所内で手話研修会を開催してみませんか。



内容	手話・聴覚障がい者とのコミュニケーションについて(聴覚障がいとはどういうものかなど)
対象	市内の企業、事業所、商店街組合など産業団体
費用	無料

【問】 障がい福祉課 ☎53-4059 FAX 26-9113



おやじバンド合戦～松阪の陣～ 参加者募集中!

応募資格	<ul style="list-style-type: none"> ・バンド平均年齢が30歳以上 ・性別・人数は問わない ・楽曲はコピー曲(インスト・アレンジOK)に限る(ジャンルは問わない) ・カラオケはNG ・ライブ審査(9月13日)と本選(11月15日)に参加できること※書類審査は8月26日に実施
応募方法	<p><応募フォームの場合> 下記QRコードより、応募作品2曲の演奏模様を収録したYouTubeのURLと必要事項を明記の上、応募ください。</p> <p><郵送の場合> 応募作品2曲の演奏模様を収録したDVDと応募用紙を下記QRコードより印刷、記入のうえ、申込先へ郵送ください。</p>
応募締切	8月21日(金)必着
申込先	〒514-8505 津市観音寺町1043-1 FM三重 おやじバンド合戦係 (平日午前9時～午後5時 祝日を除く) ☎059-225-5533

本選は11月15日(日)の午後1時に開演します。
詳細は右記QRコードからご確認ください!



【問】 クラギ文化ホール管理事務所
☎23-2111 FAX 23-2114
嬉野ふるさと会館管理事務所
☎42-7000 FAX 42-7115

▲ 詳しくはこちら

スタインウェイピアノ演奏体験会 in 農業屋コミュニティ文化センター

とき	8月3日(月)、5日(水)、6日(木) 午前9時半～午後4時半
ところ	農業屋コミュニティ文化センター(川井町)
内容	1人(1組)30分以内のピアノ演奏体験 (準備から退場まで)※ピアノ演奏体験以外の 舞台のご利用はご遠慮ください。
対象	5歳以上でピアノに関心のある方
定員	各日先着12人(組) 【希望時間帯の申し込みを先着順で受付】
参加費	500円
申込期間	6月13日(土)午前9時～ 定員になり次第終了
申込方法	電話でクラギ文化ホール管理事務所へ 受付:午前9時～午後5時 休館日:火曜日

【問・申】 クラギ文化ホール管理事務所
☎23-2111 FAX 23-2114

松阪市美術展覧会(市展)

市展は、松阪市唯一の公募展で、創作意欲を高め美術水準の向上を図ることを目的に開催しています。この趣旨に賛同いただける企業を募集します。



▲ 市ホームページ

◆協賛企業を募集

募集期間	6月1日(月)～30日(火)
特典	企業名を冠した「企業賞」を設定し、 目録に企業名を掲載
協賛金	1口10,000円(先着5社)
申込方法	電話で文化課へ

◆目録に掲載する広告を募集

募集期間	6月1日(月)～30日(火)
掲載料	1枠(横9cm×縦6cm)当たり10,000円 (発行3,000部)
配布時期	松阪市美術展覧会会期中、来場者に配布。
申込方法	申込書を文化課へ提出。 ※掲載する広告には審査があります。 (申込多数の場合は抽選) ※申込書は文化課にあります。 (市ホームページからダウンロード可)

◆デジタル特別企画

「デザイン・イラスト」「スマホ写真」作品募集

タブレット、PC、スマホで作成・撮影した作品を募集します。市展会場にてモニター展示し、来場者投票賞(副賞5,000円)を設置します。ご家族・お友達と誘いあわせの上、ぜひご出品ください!

募集期間	7月1日(水)～8月31日(月)
対象	市内・多気郡在住者、および市への通勤・通学者
申込方法	申込フォーム ※作品規定など、 詳しくは市ホームページをご確認ください。



申込
フォームは
こちら



市ホーム
ページは
こちら

【問・申】 文化課 ☎53-4397 FAX 22-0003

今月の納期限は
6月30日(火)

納付は納期限までに済ませましょう。
市民税・県民税・森林環境税(1期)
国民健康保険税(1期)

日曜・夜間納税相談窓口のお知らせ

- 日曜窓口/6月21日(日)午前10時～午後4時
 - 夜間窓口/6月はありません
- 収納課(殿町)での開設です。各振興局では開設しません。

【問】 収納課 ☎53-4021 FAX 26-9114

介護保険料(1期)

【問】 介護保険課 ☎53-4090 FAX 26-4035



「第12回松阪の第九」合唱団員募集

12月の恒例行事である「松阪の第九」を今年も開催します。初心者の方も大歓迎です。ぜひご参加ください。

説明会	8月30日(日) 午後6時～
ところ	クラギ文化ホール(川井町)
演奏曲目	ベートーヴェン 交響曲第九番
対象	中学生以上で8月30日からの練習(17回程度)に参加できる方
定員	ソプラノ70人、アルト120人、テノール30人、バス30人程度(先着順)
参加費	8,000円(当日入場券4枚含む) ※中学生・高校生は無料 ※説明会に持参ください
申込期間	6月15日(月)午前9時～定員に達し次第終了
申込方法	①申込フォーム②申込書へ記入し郵送、または直接クラギ文化ホール管理事務所へ ※申込書は、クラギ文化ホール管理事務所、各地区コミュニティセンター等にあり

【公演】 ●とき/12月6日(日) 午後2時開演
●ところ/クラギ文化ホール(川井町)

【問・申】

クラギ文化ホール管理事務所
☎23-2111 FAX 23-2114



← 申込フォーム

「松阪合唱フェスティバル2026」に参加しませんか♪

指導者が丁寧に教えますので、初心者やお一人での参加も大丈夫です。クラギ文化ホールの大舞台上で一緒に歌いましょう!

●一般公募合唱団員の募集

対象	練習会、リハーサル、本番に参加できる方※
定員	100人程度 (申込多数の場合、合唱団未所属者を優先)
参加費	無料
曲目	「もしもピアノが弾けたなら」「愛は勝つ」
申込期間	6月1日(月)～7月24日(金) 午前9時～午後4時半
申込方法	申込フォーム、または電話で文化課へ 【必要事項:名前・住所・電話番号・希望パート】

※スケジュール

練習会	9月19日(土)、26日(土)、10月3日(土)、10日(土)、17日(土) 午後1時半～3時半 ●ところ/産業振興センター(本町)
リハーサル	10月24日(土)もしくは25日(日) ●ところ/クラギ文化ホール(川井町)
本番	10月25日(日) ●ところ/クラギ文化ホール(川井町)

【問】 文化課 ☎53-4397 FAX 22-0003



▲申込フォーム



クラギ文化ホール 舞台裏見学会を開催!

とき	7月30日(木) 午後2時～3時頃 (受付:午後1時半)
ところ	クラギ文化ホール(川井町)
内容	クラギ文化ホール舞台裏、設備等の見学会
定員	先着60人
対象	市内在住の小中学生と保護者、または中学生以上の方
参加費	無料
申込期間	6月12日(金) 午前9時～29日(月)午後5時
申込方法	申込フォーム、または電話でクラギ文化ホール管理事務所へ

【問・申】

クラギ文化ホール管理事務所
☎23-2111 FAX 23-2114



← 申込フォーム

子育て世帯の離婚・DV・児童虐待等に関する法律相談を実施

弁護士資格を有する市職員が、法律相談に同席し、専門窓口をご案内するほか、法的なアドバイスをいたします。相談は無料です。(※予約制です。)

とき	① 6月 5日(金) 午前10時～ ② 6月19日(金) 午後1時半～ ③ 7月 3日(金) 午前10時～ ④ 7月17日(金) 午後1時半～
ところ	健康センターはるる (春日町)

【問】

こども家庭センター
☎30-8666 FAX 26-0201



← 市ホームページ

未来への第一歩をサポートします! 出会い・結婚に関する無料個別相談会

結婚に向けた具体的なアドバイスや情報が得られます。新たな一歩を踏み出すヒントを、ぜひ相談会で見つけませんか。

●相談員/三重県が設置する

「みえ出逢いサポートセンター」相談員

●相談方法/対面またはオンライン(ZOOMを使用できる方に限る)での相談が選択できます。

とき	7月25日(土) 午前9時半～午後6時半
ところ	松阪公民館(船江町)
対象	市内在住・在勤の結婚を希望する方(本人・親など)
定員	16組 (1組30分程度※事前予約制)
申込締切	7月15日(水) 午後4時半
申込方法	申込フォーム、または電話で申し込みください。

【問・申】

こども家庭センター
☎20-8087 FAX 26-0201



← 申込フォーム



講演会&映画上映会『東京物語』

著書「小津安二郎」で第50回大佛次郎賞を受賞した作家・平山周吉氏による講演と、映画史に名を刻む名作『東京物語』の上映をお楽しみください。

とき	7月25日(土) 開場:正午		
ところ	農業屋コミュニティ文化センター(川井町)		
内容	◆講演会(お昼12時半～午後1時半) 小津安二郎と松阪と『東京物語』 ●講師/平山 周吉 さん(作家) ◆上映会(午後1時50分～4時5分) 『東京物語』1953年 松竹 DCP 4Kデジタルリマスター版(上映2K)		
定員	470人	参加費	500円(当日現金精算)
申込期間	6月11日(木)～7月24日(金) 午前9時～午後4時半		
申込方法	申込フォーム、または電話で文化課へ		

【問・申】 文化課 ☎53-4397 FAX 22-0003



◀申込フォーム



『東京物語』4Kデジタル修復版 ©1953/2017松竹株式会社

6月は「人権啓発強調月間」です!

松阪市では、6月を「人権啓発強調月間」と位置づけ、一人ひとりが明るく住みよい社会づくりの一助となるようさまざまな啓発活動に取り組んでいます。この機会に、人権について考えてみましょう。

《心をつなぐ集い講演会(Web配信)》

●演題/インターネットと子どもの人権
～誰もがネットで被害者にも加害者にもならないために～



●講師/石川 千明さん (おやこねっと Labo 代表 / 情報モラル教育アドバイザー)

とき	6月26日(金)～7月9日(木)		
申込期間	7月6日(月)まで		
申込方法	申込フォーム、またはFAX(名前・視聴人数・電話番号・メールアドレス記入)でお申し込みください。		

※字幕あり、視聴無料です。事前にお申込みいただいた方に視聴用URLをお送りします。



◀申込フォーム

《人権パネル展》

2025年度松阪市人権図画ポスター入選作品などの展示

とき	6月1日(月)～30日(火)	ところ	市役所1階
----	----------------	-----	-------

【問・申】 人権・多様性社会課 ☎53-4017 FAX 26-9113

三重県内男女共同参画 連携映画祭2026

映画をとおして、男女が共に生きるヒントを見つけよう!



©2019「最高の人生の見つけ方」製作委員会

とき	6月27日(土) 開場: 午後1時 開演・上映: 午後1時半～3時45分		
ところ	農業屋コミュニティ文化センター(川井町)		
上映作品	『最高の人生の見つけ方』(字幕入り)		
定員	496人 ※整理券必要	参加費	無料
整理券配布	6月10日(水) 午前9時～(1人2枚まで)		
整理券配布場所	人権・多様性社会課、各振興局地域振興課、クラギ文化ホール(火曜日休館)		
託児(無料)	先着5人(1歳～未就学児) ※6月19日(金)までに申し込みが必要です。		

【問・申】 人権・多様性社会課 ☎53-4339 FAX 26-9113

6月23日(火)～29日(月)は 男女共同参画週間



令和8年度のキャッチフレーズは、「あなたらしさが、社会のチカラ」です。私たちがめざす男女共同参画社会とは、すべての人々の人権が保障され、一人ひとりが性別にかかわらず、自立した個人として、その能力と個性を十分に発揮することができる社会であり、多様な生き方が認められる社会です。

《男女共同参画パネル展》

とき	6月23日(火)～29日(月)		
ところ	市役所1階ロビー(殿町)		

【問・申】 人権・多様性社会課 ☎53-4339 FAX 26-9113

ひきこもり出張相談会

ひきこもりは、「特別なものではなく、誰にでも起こりうるもの」です。ひとりで、家族だけで悩まないで、ぜひご相談ください。

とき	6月24日(水)		
相談時間	①午前10時半～、②午後1時～、③午後2時半～		
ところ	ハートフルみくも保健福祉センター(曾原町)		
対象	市内在住のひきこもりに悩むご本人やご家族		
定員	3人(要予約) ※1人1時間程度		
申込締切	6月23日(火)		
申込方法	電話でひきこもり地域支援センター そ・えーるまで		

■電話・来所・メール・LINEでも相談を受け付けています。お気軽にお問い合わせください。

ひきこもり地域支援センター そ・えーる 🔍

【問・申】 ひきこもり地域支援センター そ・えーる
☎31-1922 FAX 26-4035
健康福祉総務課 ☎31-1926



▲詳しくはこちら



毎週火曜・金曜にニュースを更新!



動画で松阪市の情報を発信

松阪市行政チャンネル

検索

松阪市行政チャンネルはスマートフォンでもご覧いただけます。まちのできごとのうち、のついたものは上記サイトで動画配信しています。

4.8

令和8年度 救助技術特別訓練 結団式



救助技術特別訓練結団式は、第54回全国消防救助技術大会への出場を目指して、訓練を開始するための式です。また、訓練を通じて消防救助活動に不可欠な、体力・精神力・技術力を養い、模範となる消防救助隊員を育成することも目的としています。結団式では、特別訓練の責任者と指導員、ロープブリッジ救出の訓練を行う4人と、ほふく救出を行う3人に指名書が交付されました。訓練員は7月23日に鈴鹿市で行われる東海地区指導会に出場します。



4.13

交通安全推奨像伝達式



松阪市では、学校独自の交通安全活動の活性化と、中学生の交通事故防止や交通道德の習得を目的に、市内の中学校に交通安全推奨像をリレー形式で、一定期間設置しています。伝達式には、生徒を代表して三重中学校の生徒会役員のが出席し交通安全推奨像、プレートなど交通安全啓発物品が手渡されました。

三重中学校には、6月30日まで、交通安全推奨像が設置されます。



4.7

松阪もめん法被の寄贈



今回寄贈の松阪もめんの「法被」は、NPO法人松阪もめん振興会の田畑 八束理事長と、一般社団法人松阪市観光協会の松江 茂会長が、共同して企画・製作しました。

この「法被」は今年の2月に「松阪もめん のれんプロジェクト」で作られた「純松阪産松阪もめん」の希少な布地を使用した、特別仕様です。

松江会長は「江戸時代からの伝統的な技法であり、素材も地元産ということで非常に価値の高い法被です。松阪を全国に広げていく一助になればと思います」と話しました。

松阪市観光協会では今後このような特注生地による暖簾の設置を、市内外の事業者者に勧めていくことと



4.11

松阪祇園まつり 三社みこし世話人会 事務局開き



松阪祇園まつり三社みこし世話人会は、松阪祇園まつりの運営を行う組織で、今年7月18日19日に開催される、松阪祇園まつりに向けて事務局開きを行いました。

事務局開きには世話人会をはじめ、竹上市長、松阪神社、御厨神社、八雲神社、松阪青年会議所、松阪市観光協会などの関係者が参加しました。

事務局開きの神事が執り行われ祝詞を奏上し、関係者が玉串を奉納しました。最後にチョーサヤの掛け声で、事務局開きを締めました。



4.27

福山選手が レンタルカート世界大会 に出場



レンタルカートの世界大会に出場を決めた、中部中学校2年生の福山 颯馬選手が、竹上市長を表敬訪問しました。福山選手は、国内のレンタルカートのジュニアのカテゴリーで2025年の年間チャンピオンを獲得し、5月にフランスのル・マンで開催される世界大会、Sodiワールドファイナルに出場を決めました。「日本代表として選ばれたので、優勝を目指していきます。無茶をせず練習からしっかり考えて全力を出していきます。」と大会への抱負を語りました。



松阪図書館

☎21-3190 FAX21-6529



図書館
ホーム
ページは
こちら

嬉野図書館

☎48-1800 FAX48-1231

- 休館日/6月1日(月)、8日(月)、15日(月)、19日(金)～25日(木)(蔵書点検)、29日(月)

★松阪を知ろう～歴史民俗資料館・御城番屋敷編～

- とき/7月11日(土) 午前10時～正午
- ところ/歴史民俗資料館、御城番屋敷
- 対象/小学生～高校生(保護者同伴可)5組(抽選)
- 申込期間/5月30日(土)午前9時～6月18日(木)午後7時

★土曜お話キャラバン

- とき/6月6日・13日・27日(土) 午後3時～3時半
- ところ/1階 読み聞かせ室



松阪図書館おすすめ本

『大人も読みたいこどもの本200』

マガジンハウス

こどもの頃に読んで、今でも心に残っている本はありませんか。大人になって読み返すと、新しい発見や当時とは違う魅力に気づくこともあります。本書では、昔から語り継がれてきた名作や、今注目の絵本など、さまざまな角度から特集されています。大人も思わず読みたくなる、こどもの本がぎゅっと詰まった一冊です。



- 休館日/6月4日(木)、11日(木)、18日(木)、25日(木)

★はっぴいのともだちあつまれ～!

- はっぴいのともだちをかいてみよう
- とき/6月1日(月)～7月29日(水)
- 場所/カウンター横 特設コーナー



★「ひまわり」のちいさい子ども向けおはなし会

- とき/6月10日(水) 午前11時～11時15分
- ★「ひまわり」おはなし会
- とき/6月13日(土) 午後1時30分～1時45分

★「スタッフ」のおはなし会

- とき/6月28日(日) 午前11時～11時20分
- ※場所はいずれも、児童おはなしコーナー
- ※おはなし会は、中止・変更となる場合があります。



嬉野図書館おすすめ本

『世界一かんたんな図書館の使い方』

つのだ 由美こ/著 秀和システム

自分にあった本の探し方や、知りたい情報をどうやって見つけるかなど、図書館の使い方を学べる1冊です。この本を読めば、本に苦手意識のある人も、さっと今より図書館を活用できます。本好きの人も新たな発見があるかもしれません。



※休館日・閉館後に本を返却するときは、ブックポストへ入れてください。

6月の天文教室 星空に親しもう!

参加
無料

天文
教室

- とき/毎週土曜日 午後7時～9時
- ところ/中部台公園内天文台(立野町)
- ※土曜日が5週ある月の第一土曜日は望遠鏡調整日で閉館です。
- ※天文教室は雨天と曇天の場合中止(こどもクラブは天候に関わらず決行)
- ※こどもクラブは、必ず保護者同伴で参加してください。
- (入会申し込みは天文台へ)

【問】
天文教室開催中は天文台
☎26-2132
開催の有無は三十三銀行アリーナ
☎・FAX26-7155



月の前を通過する国際宇宙ステーション

月日	月齢	観望対象
6月6日(土)	20.7	春の星雲星団 金星
6月13日(土)	27.7	夏の星雲星団 金星
6月20日(土)	5.4	夏の星雲星団 金星、月
6月27日(土) こどもクラブ	12.4	夏の星雲星団 金星、月
備考		東の空からてんびん座やさそり座などの夏の星座が昇ってきます。麦星と呼ばれるうしかい座のアークトウルスが天頂でオレンジ色に輝いています。

松阪競輪場 発売日程



- 本場 開催日**
7/1(水)～7/3(金)
7/16(木)～7/18(土)
7/21(火)～7/23(木)
- 開催名**
松阪FIIミッドナイト
松阪焼肉かどや賞
オッズパーク杯
松阪FI
大正グループあいあいカップ
前検コメはウインチケット杯
松阪FIIナイター
HANADAMAカップ
前検コメはウインチケット杯
- 場外 開催日**
7/1(水)～7/3(金)
7/2(木)～7/5(日)
7/5(日)～7/7(火)
7/7(火)～7/9(木)
7/8(水)～7/10(金)
7/10(金)～7/12(日)
7/11(土)～7/13(月)
7/18(土)～7/20(月)
7/20(月)～7/22(水)
7/21(火)～7/23(木)
7/23(木)～7/24(金)
7/25(土)～7/28(火)
7/29(水)～7/31(金)
7/31(金)～8/2(日)
- 開催名**
大宮FI
小松島記念
和歌山FI
防府FI
大垣FI
前橋GIII
岐阜FI
静岡FIジャパンカップ
岸和田FI
富山FI
高松FIin玉野
豊橋記念
和歌山FI西日本カップ
佐世保FI
- ナイター場外 開催日**
7/3(金)～7/5(日)
7/5(日)～7/7(火)
7/10(金)～7/12(日)
7/17(金)～7/20(月)
- 開催名**
青森FI
豊橋FI
伊東温泉FI
サマーナイト
フェスティバルGII高知
前橋GIII
小倉FII
7/25(土)～7/27(月)
奈良FI
7/30(木)～8/1(土)
7/31(金)～8/2(日)
いわき平FI

※川越場外の発売日程とは異なります。

【問】競輪事業課
☎23-6111 FAX 26-1862

■体験講座カレンダー(要予約)

開催日	時間	体験講座	一般料金	会員料金	最少人員
6月 8日(月)	午後1時半～	★草木染め「タマネギ」(黄)	1,600円～	1,400円～	なし
6月 9日(火)	午後1時半～	フラワーアレンジメント「暮らしのフラワーレッスン」	2,700円	2,500円	5人
7月13日(月)	午後1時半～	★草木染め「アカメガシワ」(黄・グレー)	1,600円～	1,400円～	なし
7月14日(火)	午後1時半～	フラワーアレンジメント「暮らしのフラワーレッスン」	2,700円	2,500円	5人

※電話予約後、参加申込書の提出が必要となります。5日前よりキャンセル料が発生します。
 ※最少催行人員に満たない場合は開催中止となります。
 ※フラワーアレンジメントは容器代が別途かかります。★受講料の詳細については問い合わせてください。

手づくり市 in 松阪ベルファーム

木工品、布もの、革製品、アクセサリー、などなど様々な手づくり雑貨の展示販売です。お気に入りの一品を見つけてみませんか。

- とき／6月13日(土)・14日(日)
午前10時～午後4時
小雨決行・雨天中止
- ところ／ベルファーム 芝生広場



【問】 手づくり市事務局(じゅん太郎工房)
☎090-3445-5447

フィットネス開講中!

週4回のヨガをメインとしたフィットネス講座です。

一回ごとの受付ですので、ご自身のペースでご参加いただけます。

- とき／月曜日「のびのびゴム体操」
火曜日「ヨガ」
木曜日「リラックス・ヨガ」
土曜日「はじめてでもヨガ」／「リフレッシュ・ヨガ」



- 受付時間／午前9時～9時25分
- 開催時間／午前9時半～10時半
- 参加費／(1講座) 一般800円 ベルファーム会員600円
- 参加方法／ベルファーム事務所にて先着順に受付します。定員になり次第、受付を終了します。開催日、詳しい内容はベルファームホームページでご確認ください。

6月の休園日 毎週水曜日

【問】 松阪農業公園ベルファーム ☎63-0050 FAX58-3712



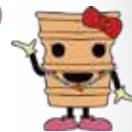
文化財センター催し物案内

■ギャラリー

- ▼「私たちは、三重を撮る。」
●とき／6月3日(水)～7日(日) 午前9時～午後5時 ※初日午後1時から、最終日は午後3時まで
- ▼洋画サークル洋会作品展
●とき／6月10日(水)～14日(日) 午前9時半～午後5時 ※最終日は午後4時まで
- ▼広島の高校生が描いた「原爆の絵」展
●とき／6月20日(土)～21日(日) 午前9時～午後4時 ※初日午前10時半から、最終日は午後3時まで
- ▼第14回松阪写真交流会フォトフェスティバル
●とき／6月23日(火)～28日(日) 午前10時～午後5時 ※初日午後1時から、最終日は午後4時まで
- ▼第2回愛写道写真展
●とき／7月3日(金)～5日(日) 午前9時～午後5時 ※初日正午から、最終日は午後3時まで

■はにわ館 (午前9時～午後5時 ※入館は午後4時半まで)

- ▼常設展「宝塚古墳の謎」【第1展示室】
- ▼春季学習支援展示「大昔の暮らし～縄文・弥生・古墳時代～」【第2展示室】
- とき／4月11日(土)～6月28日(日)



●休館日／6月1日(月)、8日(月)、15日(月)、22日(月)、29日(月)

【問】 文化財センター ☎26-7330 FAX26-7374

令和8年5月29日から



防災気象情報が生まれ変わりました

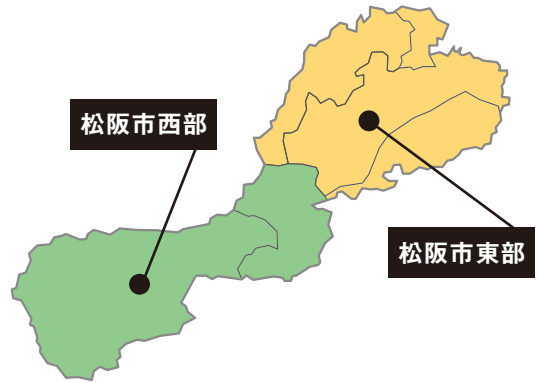
市や気象庁等から発表される防災情報について、市民の皆さんがとるべき行動を直感的に理解しやすくなるよう、5段階の警戒レベルを明記して防災情報が提供されます。



POINT 警報等の発表区分が分割されました

防災活動の合理化・最適化を図るため、全ての気象警報・注意報を分割した区域で発表するように変更します。

現行の発表区域名称	松阪市	
変更後の発表区域名称	松阪市東部	松阪市西部
発表区域に含まれる旧市町村	旧松阪市 旧嬉野町、旧三雲町	旧飯南町 旧飯高町



POINT 色とレベルでわかる「避難のタイミング」

災害の危険が高まると、レベル1～5の情報が順次発表されます。各レベルに応じて、とるべき行動も変わります。情報をチェックし、早めの行動を心掛けてください。



詳しくは
気象庁
ホームページ

対象河川は
雲出川、櫛田川
※国管理区間

河川氾濫
1級河川などの大河川の氾濫

大雨
低地の浸水や大河川以外の氾濫

土砂災害
急傾斜地の崖崩れや土石流

高潮
海面の上昇や高波による浸水

国や県が管理する
中小河川や内水氾濫

市民の皆さんが
取るべき行動



警戒レベル 1	早期注意情報				災害への心構えを高める
警戒レベル 2	レベル2 氾濫注意報	レベル2 大雨注意報	レベル2 土砂災害注意報	レベル2 高潮注意報	避難行動を確認(避難場所やルート、避難のタイミングなど)
警戒レベル 3相当	レベル3 氾濫警報	レベル3 大雨警報	レベル3 土砂災害警報	レベル3 高潮警報	高齢者など避難に時間を要する人は早めに避難。
警戒レベル 4相当	レベル4 氾濫危険警報	レベル4 大雨危険警報	レベル4 土砂災害危険警報	レベル4 高潮危険警報	危険な場所から全員避難
----- 警戒レベル4までに危険な場所から必ず避難! -----					
警戒レベル 5相当	レベル5 氾濫特別警報	レベル5 大雨特別警報	レベル5 土砂災害特別警報	レベル5 高潮特別警報	命の危険 直ちに安全確保!



POINT スマホやPCで確認!防災情報のチェック方法

あなたの街の防災情報

天気予報・台風経路図・アメダスや雨雲の動きなど、松阪市の防災情報をまとめてチェックできます。



▲気象庁「松阪市の防災情報」



POINT 雨の実況と予測

雨雲の動きでは、気象レーダーのほか、地上の雨量計のデータなどを用いて求めた雨雲の分布を表示し、降水強度(mm/h)で表されます。実況の他、1時間先までの予測が表示できます。



生活支援！ 20%ポイント還元キャンペーン実施



日増しに暑さが加わる季節となりました。市民の皆さまには、日頃より市政への温かいご理解とご協力をいただき、心より感謝申し上げます。

現在、止まらない食料品等の価格高騰が、家計や市内事業所の経営に大きな影響を及ぼしています。市ではその支援策の第一弾として、6月1日から30日まで、キャッシュレス決済「PayPay（ペイペイ）」と連携したポイント還元キャンペーンを実施しています。

公共料金や税金の支払い、コンビニでの使用など一部対象外となるものがありますが、使えるお店は店頭ポスターやのぼりが設置されているほか、PayPay

アプリ内でご確認していただくことができます。

期間中、使えるお店でお買い物をすると、ご購入額の最大20パーセントがポイントとして還元されます。一回あたりの付与上限は2,000ポイント、期間中の合計上限は8,000ポイントとなります。

日々の買い物の中でご活用いただければ幸いです。今年で5回目を迎えるこの取組は、回を重ねるごとに利用の輪が広がり、今では世代を問わず多くの方々に親しまれています。「一度使い始めると非常に便利」というお声も多く、地域経済を支える大きな力となっています。

一方で、「スマートフォンの操作が不安」という方もいらっしゃるかと思います。市では、初めての方でも安心して始めていただけるよう、各地区コミュニティセンターでスマホ教室を開催しています。

この機会にぜひキャッシュレス決済に触れていただき、お得にお買い物を楽しみながら、松阪のまちを盛り上げていきましょう。



松阪市長
竹上 真人



アレックス

Alexandra Sun

アメリカの大学入学にも受験？

CIR column

アメリカでは、6月から9月までの夏休みに、進学希望の高校生はSAT(大学進学適性試験)またはACT(アメリカ大学進学試験)の準備をします。SATとACTは、大学新入生の学問的な成功を指標化するために設けられました。以前は、どちらかを受験することは、アメリカのほとんどの大学に入学するために必須でしたが、試験の公平性と実用性の疑問により、2019年に多くの大学はこれらの受験を任意としました。人類、性別、富による不平等を少なくする目的でしたが、はっきりとした評価がなくなったため、合格の基準が曖昧になりました。また、他の応募の必須項目である小論文や推薦状などは、富や家族の学歴に大きく影響されているため、不平等がより強まるとも考えられました。これによって、多くの大学は2024年に再び受験を必須としましたが、まだ任意とする大学は数多いです。一人の人間やその将来を数字でどう測るべきか、そしてその数字を入学判定に使うべきかが、今もアメリカの高等教育が直面している大きな課題です。



【問・申】 観光交流課 ☎53-4405 ✉ kank.div@city.matsusaka.mie.jp

市ホームページ「国際交流員のページ」で記事全文と英語版も閲覧できます。▶▶▶



MA・TSU・SA・KA コミュニティ Community



掲載について
詳細は
こちらから！

松阪子ども食堂 ～子ども無料、大人100円～

- とき・ところ/6月20日(土) 昼12時半～午後2時
福祉会館(殿町) 先着39食(予定)
7月3日(金) 午後2時半～4時
第二地区コミュニティセンター(垣鼻町)
配付数 先着100食(予定)

※第二地区コミュニティセンターはテイクアウト
※共にアレルギー対応はしていません。

【問】 みんな食堂くらぶ ☎080-5168-8330

フードドライブにご協力をお願いします！

ご家庭に眠っている又は期限切れ間近の食品をご寄付ください。

- とき/6月27日(土)・28日(日) 午前10時～午後2時
- ところ/ぎゅーとらラプリー長月店 入り口付近(長月町)

【問】 NPO法人フードバンク松阪
☎090-7309-7287(手島)

「フードたすけあいプロジェクト」のご案内

さまざまな理由で食料支援が必要な方に食料品を届ける活動です。家庭で余っている食料品のご提供をお願いします。

- とき・ところ/6月20日(土) 午前8時半～11時
駅前通り商店街ベルタウン(日野町)
6月28日(日) 午前10時～午後3時
ぎゅーとら下村店(下村町)

【問】 たべる・つなぐ会松阪 事務局 ☎080-5168-8330

市民活動センター キャンドルナイト2026

環境意識啓発の一環で今年もキャンドルナイトを実施します。

- とき/6月20日(土) 午後8時～10時
※施設の利用状況に応じて消灯時間を調整します。
- ところ/市民活動センター ラウンジ(日野町)
- 見学/無料

【問】市民活動センター ☎26-0108 FAX 25-3803

こころの健康相談

事前面談要 無料

- とき/6月22日(月)・7月17日(金)
午後1時半～3時半(1人30分程度)
- ところ/松阪保健所1階(高町)
- 対象者/本人・家族・関係機関の方(現在治療中の方を除く)
- 相談者/精神科医師
- 【問・申】 松阪保健所 地域保健課
☎50-0532

米粉でパン+お菓子 一緒に作りましょう

- とき/6月24日(水)、7月22日(水)
午前9時半～正午
- ところ/松阪公民館(船江町)
- 参加費/2,000円/1回(材料代)
- 【問・申】 たのしい米粉パン作りサークル
☎090-3565-4407(平田)

普通救命講習会

無料

～あなたにできる応急手当の講習会を開催～

- とき/6月21日(日) 午前9時～正午
- ところ/多気町役場 2階 大会議室
(多気町相可)
- 内容/心肺蘇生法、AED使用法など
- 定員/先着10人
- 募集期間/6月10日(水)～16日(火)
午後3時まで



▲詳しくはこちら

※詳しくは、松阪地区広域消防組合ホームページをご覧ください。

【問】 多気分署
☎38-2509 FAX 38-1178

ひまわりあんしん事業・電話相談 【弁護士による電話相談】

無料

- とき/原則として、祝日を除く第2・第4金曜日の
午前10時～正午

※実施されない日もありますので、正式な日程は
三重弁護士会ホームページでご確認ください。

- 電話相談/☎059-228-3167(※相談専用特設電話1回線)
- 相談担当/当会高齢者・障害者支援センター所属弁護士
- 相談対象/65歳以上の高齢者本人、その親族
※相談内容は、65歳以上の高齢者本人の問題に限ります。

【問】 三重弁護士会事務局 ☎059-228-2232
HP <https://mieben.info/archives/center/89/>

松阪三珍花保存会 「松阪花菖蒲展」ご案内

- とき/6月12日(金)～16日(火)
午前9時～午後4時(16日は正午まで)
- ところ/豪商ポケットパーク(本町)

松阪三珍花保存会会員有志による展示

- とき 6月17日(水)～24日(水)午前9時～午後4時
- ところ 松阪花菖蒲発祥地(殿町1249 吉井宅)、
幸地区コミュニティセンター

※展示場所により、日程および時間が異なる場合があります。

【問】 幸地区コミュニティセンター ☎23-9549

税務職員採用試験(高校卒業程度)のお知らせ

- 受験資格／
 - ①令和8年4月1日において、高等学校又は中等教育学校を卒業した日の翌日から起算して3年を経過していない者(令和5年4月1日以降に卒業した者が該当します。)及び令和9年3月までに高等学校又は中等教育学校を卒業する見込みの者
 - ②人事院が①に掲げる者に準ずると認める者
- 申込期間／6月12日(金)午前9時～24日(水) 受信有効
- 申込方法／インターネット(人事院ホームページ)から申し込みください。
- 試験日／第1次試験 9月6日(日)



▲詳しくはこちら

【問】 名古屋国税局人事第二課試験係
☎052-951-3511(内線3451)

ベビー用品をお譲りください！ お譲りします！

無料

使わなくなったベビー用品があれば譲ってください。譲っていただいたベビー用品は館内で展示し、大切に活用して下さる方にお譲りします。

- とき／月曜～土曜(祝日、年末年始を除く)午前8時半～午後5時
- ところ／ハートフルみくも保健福祉センター(曾原町)
- 対象品／ベビーベッド、ベビーカー、チャイルドシート、ハイローチェアなど、幼児用移動防止柵、大型ベビー玩具(ベッドメリー、ベビージム、木製玩具など)、未開封の紙おむつ
- 申込方法／ハートフルみくも保健福祉センターにご来館いただきお手続きください。

※衣類、布団、児童玩具、食品は対象外となります。
※汚れやキズの状態によっては、お預かりできない場合もあります。
※既に十分な数量が確保できている場合、社協への譲受受付を一時停止する場合があります。
※同一品目のお渡しは原則として、お一人さま1回限りとなります。

【問】 松阪市社会福祉協議会 三雲支所
☎56-7247 FAX 56-6837

ダンボール箱の魔力で 家庭の生ごみを有機肥料へ

各家庭から出る生ごみの堆肥化方法に関する『講座の開催』はいかがでしょうか！

公民館、自治会、宅老所、サークルでの開催に対応いたします。

- とき・ところ／申込者と調整
- 受講者／何人でも
- 所要時間／1時間程度
- 堆肥化したい方の材料費／1,000円(市の補助制度あり)

【問・申】 松阪ダンボールコンポストの会
☎090-9916-8421 (担当:柴田)

HP <https://matsusakacompost.wixsite.com/website>

フルハーネス型墜落制止用器具特別教育

- とき／8月3日(月)
- ところ／三重県建設労働組合伊勢支部第二会館(伊勢市)
- 対象／18歳以上の方
- 受講料／7,700円
- 定員／30人(応募者が15人未満の場合は中止)
- 必要なもの／印鑑、受講料、顔写真2枚(2.5cm×3.0cm)、雇用保険確認通知書(加入者のみ)、運転免許証の写し(両面)

【問】 三重県建設労働組合伊勢支部
☎0596-23-5535 FAX 0596-28-9031

ハロートレーニング(公共職業訓練) 受講生募集

求職者が早期に再就職できるよう、ものづくり分野に特化した職業訓練を実施しています。

- ところ／ポリテクセンター伊勢(伊勢市)
- 対象／再就職を希望し公共職業安定所に求職申し込みをしている方
- 受講料／無料(テキスト・作業服代は自己負担)
- 訓練期間／①7月7日(火)～10月27日(火)
②7月16日(木)～令和9年2月16日(火)



▲詳しくはこちら

入所月	訓練科名	定員	職業訓練ガイダンス	入所選考日
① 7月	ものづくりサポート科	13人	6月1日・8日・15日・22日 ※全て月曜日	1次選考: 6月12日(金) 2次選考: 6月25日(木)
② 7月	電気設備技術科 (ビジネススキル講習付)	5人	6月8日・15日・22日・29日 ※全て月曜日	7月3日(金)
	住居リフォーム技術科 (ビジネススキル講習付)	5人		

【問】 ポリテクセンター伊勢 訓練課
☎0596-37-3121 FAX 0596-37-4914

第1回 福祉の就職フェアinみえ

無料

福祉・保育の仕事をお探しの方を対象に、合同就職説明会を開催します。

<松阪会場>

- とき／6月21日(日) 午後1時半～3時半
- ところ／松阪商工会議所 1階 大ホール(若葉町)
- 参加法人／26法人
- 申込方法／申込フォーム、または電話にて申し込み

<津会場>

- とき／7月12日(日)午後1時半～3時半
- ところ／三重県総合文化センター2階第1ギャラリー(津市)
- 参加法人／43法人
- 申込方法／申込フォーム、または電話にて申し込み

【問・申】 三重県社会福祉協議会
三重県福祉人材センター
☎059-227-5160



←申込フォームはこちら

行政書士による市民無料相談会

無料

予約優先

相続、遺言、事業継承、成年後見制度、農地法関係などご相談ください。

- とき／7月2日(木)午後1時半～4時
- ところ／産業振興センター(本町)

【問・申】 三重県行政書士会 松阪支部 ☎080-4845-0188

休日(土曜日)の公証相談

要予約

遺言、任意後見契約など気軽にご相談ください

- とき／6月27日(土) 午前9時～午後5時
- ところ／松阪公証人合同役場(南町)

●申込方法／電話 ※平日も無料で相談を受けています。

【問・申】 松阪公証人合同役場 ☎23-7883 FAX 23-7249

親子向けの健康講座・相談

★申し込みは随時、WEB(二次元コードか
こども家庭センターHP)か電話でお願いします。



事業名	7月	時間	会場	対象	内容	申込
母子健康手帳の交付	平日(月～金)	9:00～16:30	下記窓口	妊婦	持ち物:妊娠届出書、「マイナンバーカード」または「通知カード+運転免許証等」	
パパママ教室 (生活体験編)★	11(土)	9:30～11:30 (受付9:15～9:30)	健康センターはるる	市内在住の妊婦と 夫や家族15組	パパが行う赤ちゃんのお風呂の練習、 ミルク作り体験、授乳体験、 赤ちゃんとの生活のお話 持ち物:母子健康手帳	
パパママ教室 (一緒に子育て編)★	25(土)	9:30～11:15 (受付9:15～9:30)	嬉野保健センター	市内在住の妊婦と 夫や家族10組	パパのための妊娠・出産・育児講座、妊婦体験、 助産師によるマタニティストレッチの紹介、交流など 持ち物:動きやすい服装、母子健康手帳、筆記用具	
新米ママ教室★	6(月)	13:30～15:00 (受付13:15～13:30)	健康センターはるる	生後2～3か月の 第1子と母親10組	子育てに役立つお話とふれあい遊びの紹介、 ママ同士の交流 持ち物:母子健康手帳、筆記用具、バスタオル	
離乳食教室ごっくんコース★	3(金)	10:00～11:30 (受付9:45～10:00)	健康センターはるる	生後4～6か月の 乳児と保護者16組	離乳食初期～中期のお話、調理体験、試食 持ち物:母子健康手帳、バスタオル	
離乳食教室もぐもぐコース★	17(金)		嬉野保健センター	生後7～12か月の 乳児と保護者10組	離乳食後期以降のお話、調理実演、試食 持ち物:母子健康手帳、バスタオル	
子育て教室	15(水)	9:30～10:30	健康センターはるる	0歳の乳児と保護者	親子のふれあい遊び、子育てに役立つお話 持ち物:バスタオル(乳児のみ)	
	28(火)		嬉野保健センター	0歳・1歳の乳幼児と保護者		
	8(水)		三雲公民館(三雲地域振興局2階)	0歳・1歳の乳幼児と保護者		
	15(水)		健康センターはるる	1歳の幼児と保護者		
	28(火)		嬉野保健センター	1歳の幼児と保護者		
プレイルーム開放	7(火)	9:00～16:30	嬉野保健センター	乳幼児	自由遊び 11:00～嬉野図書館職員によるミニお話し会	
	14(火)				自由遊び	
	21(火)				自由遊び 10:00～11:00はちゅうりっぷの会のため 利用できません。 11:00～嬉野図書館職員によるミニお話し会	
	28(火)				自由遊び 9:30～12:00は子育て教室実施のため 利用できません。	
はるる遊ぼうDAY	25(土)	10:00～12:00	健康センターはるる	乳幼児、学童と保護者	自由遊び(予約不要)	
1歳6か月児健康診査	2(木) 23(木)	受付12:45～14:30	健康センターはるる	1歳6か月～2歳の 誕生日の前日までの幼児	対象者に個別通知	
3歳6か月児健康診査	9(木) 30(木)			おおむね3歳6か月～4歳の 誕生日の前日までの幼児		
こども歯みがき相談★	8(水)	9:00～11:30	健康センターはるる	乳幼児と保護者	歯科衛生士によるブラッシング等の 個別相談(要予約) 持ち物:母子健康手帳、歯ブラシ	
	3(金)	9:30～11:30	嬉野保健センター			
乳幼児健康相談 こども栄養相談★	8(水)	9:00～11:00	健康センターはるる	乳幼児と保護者	乳幼児の身体計測、健康相談 (三雲公民館会場のみ要予約) 持ち物:母子健康手帳、バスタオル(乳児のみ)	
	3(金)	9:30～11:00	嬉野保健センター			
	14(火)	9:30～11:10	三雲公民館 (三雲地域振興局2階)★		管理栄養士による離乳食・幼児食などの 個別相談(要予約)	
乳幼児健康相談★	28(火)	9:30～10:30	飯南かんがるー (飯南ふれあいセンター内)★	乳幼児と保護者	乳幼児の身体計測、健康相談 持ち物:母子健康手帳、バスタオル(乳児のみ)	予約は飯南かんがるーへ (☎32-8111)
	14(火)		飯高やまっこ(やまなみこども園内)★			予約はやまなみこども園へ (☎46-0056)
すくすく子育て オンライン相談★	平日(月～金)	10:00～16:00	健康センターはるる 嬉野保健センター	妊産婦、18歳未満の子ども 及びその保護者	自宅からオンラインで妊娠中や子育てに ついての相談、こども家庭相談ができます。	

成人向けの健康講座、健康相談、献血

事業名	7月	時間	会場	内容・対象・定員 等
はるる元気朝体操	平日(火)	9:15～9:35	健康センターはるる	ラジオ体操等 持ち物:室内靴、飲み物、はるる健康づくりポイントカード(お持ちの方) *予約不要
はるる健康ウォーキング	21(火)	9:45～10:45	健康センターはるる	はるる元気朝体操終了後にウォーキングサポーターと運動実習 持ち物:飲み物、室内靴、はるる健康づくりポイントカード(お持ちの方) *予約不要
健康相談	平日(月～金)	9:00～16:30	健康センターはるる★ 嬉野保健センター○ 飯南振興局地域住民課 飯高振興局地域住民課	保健師による相談 ★印の会場は管理栄養士、歯科衛生士、保健師による相談 ○印の会場は管理栄養士、保健師による相談 *電話で各会場へ相談時間をご予約ください。
献血	26(日)	10:00～11:30 13:00～16:00	イオンタウン松阪船江	400ml *男女ともに体重50kg以上の方 男性17歳～69歳まで、女性18歳～69歳までの方 日程はQRコードからご確認ください。

お問合せ・予約窓口 ※三雲管内での事業のお問合せは、嬉野保健センター(☎48-3812)までお願いします。

	名称	こども家庭センター(春日町) (健康センターはるる内)	健康づくり課(春日町) (健康センターはるる内)	嬉野保健センター (嬉野町)	飯南振興局地域住民課 (飯南町粥見)	飯高振興局地域住民課 (飯高町宮前)
親子向けの健康講座、健康相談(※)	電話/FAX	☎20-8087 / FAX 26-0201	—	☎48-3812 FAX 42-4945	☎32-8020 FAX 32-3771	☎46-7112 FAX 46-1092
成人向けの健康講座、健康相談、献血	電話/FAX	—	☎31-1212 / FAX 26-0201	—	—	—

7月の各種市民相談



相談項目	7月	時間	開催場所	担当所管	備考
法律相談	9(木)、23(木)	13:00~17:00 〔予約受付 相談のある週の月曜日8:30から〕 ※定員は各12人(先着順・初めての優先)	福祉会館(殿町)	社会福祉協議会 地域生活支援課 ☎30-5690 / ☎23-3359 ※FAX予約不可	
行政相談	21(火)	9:30~12:00	市役所地下 第2会議室(殿町)	広報広聴課 ☎53-4311 / ☎22-1119	
	27(月)	10:00~12:00	嬉野保健センター(嬉野町)	嬉野振興局 地域振興課 ☎48-3807 / ☎42-6220	
	6(月)	13:00~15:00	三雲振興局(曾原町)	三雲振興局 地域振興課 ☎56-7905 ☎56-5382	
	22(水)	13:00~15:00	飯南振興局(飯南町粥見)	飯南振興局 地域振興課 ☎32-2511 ☎32-3771	
弁護士人権相談	16(木)	10:30~14:30〔受付 9:00~14:00〕 ※定員は5人(先着順) ※受付場所は人権・多様性社会課	市役所5階 特別会議室(殿町)	人権・多様性社会課 ☎53-4017 / ☎26-9113 ※電話・FAX予約不可	
公認心理師による こころの相談	21(火)	①13:30~ ②14:40~ ③15:50~ 〔6日前までに予約必要〕 ※定員は各1人(先着順)	市役所5階 特別会議室(殿町)	人権・多様性社会課 ☎53-4017 ☎26-9113	
弁護士 交通事故法律相談	8(水)	13:00~15:00 〔3日前までに予約必要〕 ※定員は4人(先着順、1人30分まで)	市役所5階 特別会議室(殿町)	地域安全対策課 ☎53-4061 / ☎22-1057 ※FAX予約不可	
法務相談	27(月)	19:00~20:30 〔前週金曜日の12:00までに予約必要〕	第一隣保館(京町)	第一隣保館 ☎21-2928 / ☎21-2965	
就職相談	10(金)	14:00~16:00 〔前日12:00までに予約必要〕	第一隣保館(京町)	第一隣保館 ☎21-2928 / ☎21-2965	
消費生活相談	土・日・祝を除く毎日	9:00~12:00、 13:00~16:00	市役所4階(殿町)	消費生活センター(商工政策課内) ☎25-6590 / ☎22-0003(商工政策課)	
シニア向け 就職相談会	15(水)	10:00~、13:00~、15:00~ 〔前日12:00までに予約必要〕 ※対象は60歳から70歳で、在職中または、 離職後1年以内の方 ※個別相談に応じながら就労までの サポートを行います	産業振興センター(本町)	公益財団法人産業雇用安定センター ☎059-225-5449 / ☎059-221-6197	
若者就労相談会 (39歳まで)	9(木)、23(木)	13:00~17:00 〔予約必要〕	産業振興センター(本町)	若者就業サポートステーション・みえ ☎059-271-9333 / ☎059-271-7833	
就職氷河期世代 就労相談会 (40歳から49歳まで)	9(木)、23(木)	13:00~17:00 〔予約必要〕	産業振興センター(本町)	就職氷河期世代就労支援センター ☎059-271-6600 / ☎059-271-7833	
子ども発達相談	土・日・祝を除く毎日	9:00~17:00	子ども発達総合支援センター (下村町)	子ども発達総合支援センター・育ちサポート係 ☎30-4410 / ☎30-4433	
教育相談	土・日・祝を除く毎日	9:00~17:00 ※面談には予約必要 なお、次の曜日は対応時間を変更します。 第2・4月、第1・3水 (10:00~18:00) 第1土 (9:00~17:00) 第3土 (13:00~17:00)	子ども支援研究センター(川井町)	子ども支援研究センター ☎23-7939 / ☎26-1901	
不登校の相談	土・日・祝を除く毎日	14:30~17:00 〔予約必要〕	鈴の森教室 (子ども支援研究センター内)	鈴の森教室 ☎26-1900 / ☎26-1901	
更生保護相談	土・日・祝を除く毎日	10:00~15:00 〔予約必要〕	福祉会館(殿町)	松阪更生保護サポートセンター ☎21-1600 / ☎30-5959	
ひきこもり相談	土・日・祝を除く毎日	9:00~16:30			
精神保健福祉士に よるひきこもり相談 ※対象など詳細は ホームページを確認	21(火)	①13:30~ ②15:00~ 〔6日前までに予約必要〕 ※定員は各1人(先着順)	市役所1階〔窓口⑥-2〕(殿町) ひきこもり地域支援センターそ・え・る	健康福祉総務課 ☎31-1922 / ☎26-4035	 詳しくはこちら
税務相談	14(火)	10:00~16:00 〔予約必要〕	東海税理士会松阪支部 〔商工会議所内〕(若葉町)	東海税理士会松阪支部事務局 ☎50-2357 / ☎50-2358	

ミニ手話 コーナー



手話の理解と普及を図るため、皆さんに
日常生活で使える手話を紹介します。

今月のテーマ

【どうやって】

手のひらを開いて
下に向け、
その手の甲を
1、2回叩きます。



手話動画

検索

右のQRコードから
YouTubeでも
ご覧になれます→



【問】 障がい福祉課
☎53-4059
FAX 26-9113

HAPPY BIRTHDAY

6月で1歳になったよ



1日 生まれ
いまにし はるひと
今西 晴仁ちゃん
(美濃田町)
1歳おめでとう!
元気に育ってね♡

3日 生まれ
たかはし
高橋 アロンゾ リュウちゃん
(小黒田町)
誕生日おめでとう☆
元気に大きくなってね

4日 生まれ
さいとう ひなた
齋藤 陽向ちゃん
(久保町)
祝1歳☆
これからも色んな所行こうね!

10日 生まれ
みやまき まさお
宮前 和来ちゃん
(腹太町)
祝1歳♡
すくすく育ってね!
だいすき♡

12日 生まれ
かばた あき
樺田 朱希ちゃん
(田村町)
1歳おめでとう!
健やかに成長してね!

17日 生まれ
くろいわ まお
黒岩 茉央ちゃん
(萌木町)
まおちゃん
生まれてきてくれて
ありがとう♡

19日 生まれ
たかおか すいか
高岡 翠楓ちゃん
(嬉野中川町)
パパとママの宝物!
1歳おめでとう大好き!

20日 生まれ
よしざき
吉崎 ななせちゃん
(荒木町)
1歳おめでとう!
元気いっぱい
育ってね♡

25日 生まれ
さかがみ なん
坂上 和暖ちゃん
(鎌田町)
お誕生日おめでとう♡
毎日癒しをありがとう

27日 生まれ
かわい ももな
川合 桃菜ちゃん
(駅部田町)
1歳おめでとう♡
愛しのももちゃん♡

27日 生まれ
さかみ るい
坂上 琉生ちゃん
(久保町)
お誕生日おめでとう♡
元気に大きく育ってね

8月で1歳になるお子さんの写真を募集しています! 【問】 広報広聴課 ☎53-4312

応募要項

- 7月1日(水)までに、応募フォーム(右記QRコード)から応募ください。
- 写真・画像についてはお子さんのみが写っているものとします。
- 応募いただいた写真については返却しません。
- 応募多数の場合は抽選とさせていただきます。(抽選結果は掲載をもって、発表にかえさせていただきます)
- 応募いただいた写真は全て、松阪市行政チャンネルと市ホームページのトップページに掲載させていただきます。
- 頭など体の一部が写っていないと写真が切れてしまうのでご注意ください。

締切日 必着

松阪市 1歳になったよ

応募フォーム

郵送での応募は「お子さんのお名前(ふりがな)」「住所」「生年月日」「性別」「保護者のお名前」「電話番号」「20文字以内のコメント」を写真の裏に記入し、お送りください。
〒515-8515 松阪市殿町1340番地1 松阪市役所 広報広聴課 1歳になったよ係

日本とイタリアを結ぶ世界的ピアニスト
— 松浦武四郎の子孫 —
2026 **6月28日** 日
開場/午後1時15分 開演/午後2時
会場/農薬屋コミュニティ文化センター

関 孝弘 Seki Takahiro Piano Recital

●入場料全席指定 一般/2,000円 中高生/1,000円 小学生/500円
※未就学児の入場には遠慮ください。 ※松阪市ファミリー倶楽部会員 一般 1,500円(お一人様4枚まで)

チケット 取扱所

- クラギ文化ホール管理事務所(火曜日休館) ☎23-2111
- 嬉野ふるさと会館(月曜日休館) ☎42-7000
- チケットぴあ <https://t.pia.jp> (Pコード 322-848)

主催/松阪市 後援/イタリア文化会館・大阪

【問】クラギ文化ホール管理事務所 ☎23-2111 FAX 23-2114

好評 発売中

曲目など 詳しくはこちら

今診てもらえる医療機関を案内します。【24時間対応】

●「三重県救急医療情報センター」 ●医療ネットみえ
☎ 059-229-1199 医療ネットみえ

急な病気やけがなど対処方法に迷ったら、相談。【24時間対応】

●「松阪地区救急 相談ダイヤル24」 ☎ 0120-4199-17

よ い きやー きー いー な