

飯南かわら版

6月号 No.240

令和8年6月1日

発行：飯南地域振興局 地域振興課

☎ 32-2511

ぜひ一度「かはだ」へ乗ってみてください！

スーパーへの買物、眼科や内科、歯科などへの通院にたくさんご利用いただいています。

また、グループで花見や食事に「かはだ」で出かけたという方もみえます。

「かはだ」はどなたでも、どんな目的でもご利用いただけます。お気軽にご利用ください。



予約電話番号 0598-53-9035

【問】地域振興課 ☎ 32-2511

みんなの居場所・集いの場のご案内

「いー南(な)カフェ」～6月のイベント情報～

- ・6/ 3(水) 包括の日
- ・6/10(水) 社協「新茶まつり」飯南自慢の深蒸し茶を楽しみましょう♪
- ・6/17(水) まるごと相談の日
- ・6/24(水) 手とてんか、笑ろてんかの日



6月は「新茶まつり」を開催します。

梅雨の合間にのぞく初夏の日差しが心地よい季節♪ みんなで今年の新茶の香りを味わいながら、ゆったりとした時間を過ごしませんか。お時間の合う方は、ぜひ気軽に遊びにいらしてください。

ほっとひと息つける、あたたかなひとときをご一緒しましょう。

【いー南カフェ】子どもから高齢者まで、どなたでも気軽に集える居場所として、毎週水曜日にカフェを開催しています。飯南のお茶やコーヒーなどの温かい飲み物、お菓子をご用意して皆さまのお越しをお待ちしています♪ はじめての方も、おひとりでの参加も大歓迎です。

【ところ】松阪市社会福祉協議会 飯南支所（多世代交流センターいーなん・飯南ふれあいセンター）

【開催日時】毎週水曜日 午後1時～午後3時

【料 金】無料 ※赤い羽根共同募金にご協力をお願いします

【問】松阪市社会福祉協議会 飯南支所 ☎ 32-4630 飯南福祉まるごと相談室 ☎ 32-2513

「健康太極拳」～6月の開催日～ 3日(水)・17日(水)

太極拳を通じて身体を動かすことの素晴らしさを感じましょう！ 年齢は問いません！

未経験者でも大丈夫！ 講師先生が丁寧に教えてくださいますのでぜひご参加ください。

【ところ】松阪市社会福祉協議会飯南支所（多世代交流センターいーなん）

【講 師】日本健康太極拳協会 楊名時八段錦太極拳友好会 三重県支部 赤田 智彰さん

【開催日時】毎月第1・第3水曜日 午後2時～午後3時半

【料 金】500円/回



【問】松阪市社会福祉協議会 飯南支所 ☎ 32-4630

西部水道浄化槽事務所からのお知らせ

公共浄化槽使用料の減免申請の受付を開始しています

【対象】 飯南・飯高地域で市が維持管理している浄化槽を使用し、次の条件に該当される方。

《減免条件》

- (1) 住民税非課税世帯のうち、70歳以上の者のみで構成される世帯
- (2) 住民税非課税世帯のうち、65歳以上の単身世帯
- (3) 住民税非課税世帯のうち、特別障害者のみで構成される世帯
又は特別障害者及び70歳以上の者のみで構成される世帯
- (4) 生活保護法による被保護世帯
- (5) 8人槽以上の浄化槽を使用している世帯

(ただし、2世帯住宅は対象外、11人槽以上は専用住宅のみ等の条件があります)



申込フォームはこちら

【提出期限】 6月30日(火)

※提出期限後でも申請できますが、減免される期間が短くなります。

※現在減免を受けている方も申請が必要です。

【減免期間】 令和8年8月分～令和9年7月分

申請後は調査のうえ減免の決定を行います。必ず減免されるものではありません。

また、減免条件に該当しなくなったときも届出が必要です。

詳しくは下記の事務所へご相談ください。



市ホームページはこちら

公共浄化槽の設置申請について

市では河川や海の水質環境を守るため、公共浄化槽の設置を推進しています。(飯南・飯高管内)
従来の汲取り方式や単独浄化槽をご利用されているご家庭は、ぜひ公共浄化槽の設置をご検討ください。
令和8年度分設置申請の受付は、令和8年9月末までとなります。

※工事施工は翌年1月頃までの予定です。

申請をお考えの方は、早めにご相談ください。

【問】西部水道浄化槽事務所 ☎ 46-7123

草刈作業に伴う物品の提供及び貸出を行います

西部建設保全事務所では、地域活動の一環として、松阪市が管理する道路、河川、排水路等において地元団体が草刈作業に積極的に取り組んでいただけるよう、**草刈り機の替刃・ごみ袋・軍手・混合ガソリン**の提供及び、**カラーコーン・注意看板・飛散防止ネット**の貸出を行っております。

利用をお考えの方は、条件等がございますので、事前に西部建設保全事務所までお問合せいただきますようよろしくお願いいたします。

貸し出しできる物品と上限

提 供	<ul style="list-style-type: none">・草刈り機の替刃 (上限 5 枚/団体/年度)・ごみ袋 (上限 200 枚/団体/年度) *袋の色、容量の種類は問わない・軍手 (上限 24 双/団体/年度)・混合ガソリン (上限 10ℓ/団体/年度)
貸 出	<ul style="list-style-type: none">・カラーコーン・注意看板・飛散防止ネット



【問】西部建設保全事務所 ☎ 46-7125

飯高 B&G 海洋センタープール監視員を募集します

～あなたの明るい笑顔で B&G のプールを盛り上げよう！～

- 【期 間】 7月18日(土)～8月30日(日)
- 【時 間】 午前9時～午後5時まで
- 【時 給】 1,251円/時間 (地域手当含む、通勤手当有)
- 【定 員】 5名程度 (シフト制)
- 【申込締切】 6月30日(火)

※その他上記期間以外の日程で救命講習を予定しています。



【問】 西部教育事務所 ☎ 32-2300

地域おこし協力隊『渡辺 華奈子』の活動日記 Vol.13

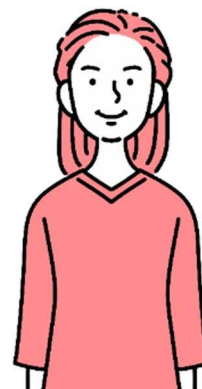
地域の皆さまへ

5月31日をもって、2023年6月から3年間の任期を終え、この度卒業を迎えました。これまで温かく迎えていただき、日々の暮らしの中で多くの交流の機会を頂けたこと、心より感謝しております。

慣れない土地での活動は不安もありましたが、皆さまが声をかけてくださり、助けてくださったおかげで、安心して過ごすことができました。

何気ない会話や、各地域の行事への参加などの活動の一つひとつが、私にとって大切な思い出となっています。

また、町内の集まりや住民自治協議会などのさまざまな場面で、皆さまと関わらせていただき、地域に寄り添いながら深くつながることができたことを、心よりありがたく感じております。この関りを通して、地域の魅力や皆さまの心のあたたかさに触れながら、毎日楽しく取り組むことができました。



途中うまくいかないこともありましたが、そのたびに支えていただき、本当にありがとうございました。

5月末で協力隊の任期は終わりましたが、引き続きこの地域で暮らします。これからも地域の一員として、皆さまと関わらせていただけたら嬉しく思います。引き続きどうぞよろしくお願いいたします。

松阪市 地域おこし協力隊 渡辺 華奈子

空き家でお困りの方へ ～相談窓口のご案内～

飯南・飯高・嬉野(宇気郷/中郷)にある空き家の物件情報をウェブサイト等で公開し、移住・定住・二地域居住等を希望する利用者に空き家を紹介しています。

空き家を所有されている方などで、「使っていない空き家を手放したい」「将来のために制度の話を知りたい」ときなどの相談や制度利用の支援を行います。お気軽にご相談ください。


 「香肌地域づくり協同組合」へご相談ください

飯高町宮前179-1 「道の駅飯高駅 飯高茶屋内」

☎ 050-1725-1876

窓 口:午前9時～午後4時

休業日:水曜、祝祭日及び年末年始

ウェブサイト
はこちらから
➔ 



＼特別な知識は不要です／
まずはお気軽にご相談を！
「売りたい」「貸したい」
どちらも大歓迎です！

飯南放課後児童クラブ「いいねっこ」 支援員・アルバイト募集！！

- 【勤務地】飯南地域振興局敷地内 飯南放課後児童クラブ「いいねっこ」
- 【仕事内容】こどもたちの支援（宿題のサポート、外遊び、室内遊び等）
- 【開所日時】月曜日～金曜日（午後2時半～6時 水曜日は午後2時～6時）
春休み、夏休み、冬休み（午前7時半～午後6時）
※年未年始とお盆はお休み



運転手

- 送迎の運転手も募集
- 柿野小学校への送迎をお願いします
- 【勤務日・勤務時間】1～2回/日
- 【賃金】1,500円/回



教員免許・保育士資格・放課後支援員資格をお持ちの方大歓迎！
お気軽にお問合せ下さい。

【問】飯南放課後児童クラブ「いいねっこ」 ☎ 32-5220（月～金）午後3時～6時

乳幼児健康相談（毎月第4火曜）

乳幼児の身体計測、健康相談を実施します

- 【とき】6月23日（火） 午前9時半～11時半（受付：10時半まで）
- 【ところ】飯南ふれあいセンター
- 【持ち物】母子健康手帳、バスタオル1枚



※申し込みは6月16日（火）より来館、電話にて受け付けます。

【申】子育て支援センターかんばんー ☎ 32-8111



子育て支援センターかんばんー
【6月の予定】

★かのんさんとあそぼう

とき 6月8日（月）午前10時半～11時半
募集人数 15組

※申し込みは、来館にて受け付け中です。



★絵本サークル「ぐりとぐら」

とき 6月16日（火）午前10時半～11時半
季節の絵本や子どもたちの好きな絵本を読んで
もらいます。



★みずあそび

とき 6月18日（木）午前9時半～10時半
募集人数 10組

※申し込みは、6月4日（木）から来館にて受け付けます。



★わくわく♡かんばんー
七夕飾りを作ろう

とき 6月25日（木）午前10時～11時
募集人数 10組

※申し込みは、6月11日（木）から、来館にて受け付けます。

【問】子育て支援センターかんばんー

☎ 32-8111

