

飯南産業文化センター「ホール」の天井改修工事が完了しました

昨年10月から飯南産業文化センターのホールの利用を停止して実施しておりました天井および照明工事が完了し、4月から「ホール」をご利用いただけるようになりました。

改修工事期間中、利用者の皆様には大変ご迷惑・ご不便をお掛けしました。

長期間にわたり工事へのご理解・ご協力いただき誠にありがとうございました。

【問】飯南産業文化センター ☎ 32-2004 地域振興課 ☎ 32-2511

狂犬病予防集合注射と犬の新規登録について

令和8年度の狂犬病予防集合注射を実施します。飯南管内では下記の日程で行いますので、都合の良い時間・会場で受けてください。また、集合注射会場では犬の新規登録も受付しますので、新しく犬を飼われた方で、まだ登録をされていない方は、注射とあわせて犬の新規登録をしてください。



月 日	時 間	実 施 会 場
4月9日(木)	午後1時10分～1時40分	飯南コミュニティセンター
	午後1時50分～2時20分	飯南産業文化センター

※今年度より下郷集落センターと深野来迎寺駐車場は廃止になりました。

【対象】注射・新規登録ともに生後91日以上の犬(1度登録した犬については再度登録する必要はありません)

【料金】*注射=3,650円(令和8年度より変わります) *新規登録=3,000円

※すでに登録されている方には通知ハガキを郵送しています。ハガキの内容を確認し、問診票欄を記入して必ず持参してください。通知ハガキの持参がないと手続きに時間がかかる場合があります。

※動物病院でも注射を受けることができます。

【問】環境課 ☎ 53-4066 地域住民課 ☎ 32-2514

ひきこもり出張相談会

ひきこもりに関する出張相談会を開催いたします。

ひきこもりは、「特別なものではなく、誰にでも起こりうるもの」です。話すことで新たな糸口が見つかるかもしれません。ひとりで、家族だけで悩まないで、ぜひご相談ください。

【対 象】市内在住のひきこもりに悩むご本人やご家族

【と き】4月22日(水)

【相談時間】①午前10時半～、②午後1時～、③午後2時半～ ※1人1時間程度

【と ころ】松阪市社会福祉協議会 飯南支所(飯南町横野)

【定 員】3人(要予約)

【予約方法】4月21日(火)までに電話で「ひきこもり地域支援センター そ・えーる」まで。

※電話・来所・メール・LINEでも相談を受け付けています。お気軽にお問い合わせください。

【問・申】ひきこもり地域支援センター そ・えーる ☎31-1922 FAX 26-4035

健康福祉総務課 ☎31-1926



ひきこもり地域支援センター そ・えーる

検索

西部教育事務所事務職員を募集します。第1種会計年度任用職員

- 【時間】午前8時半～午後5時まで（休憩：正午～午後1時）
【勤務地】西部教育事務所（飯南町粥見3950番地）
【業務内容】教育事務所内の事務作業、イベント補助、及び電話・来客対応
※主にパソコンを使っての業務になります。
【月給】185,100円＋地域手当相当の報酬2%
【休暇】土・日・祝日・年末年始
【定員】1名
【待遇】交通費支給（2km以上通勤手当あり）、有給休暇、夏季休暇

【問】西部教育事務所 ☎ 32-2300

飯南放課後児童クラブ「いいねっこ」 支援員・アルバイト募集！！

- 【勤務地】飯南地域振興局敷地内 飯南放課後児童クラブ「いいねっこ」
【仕事内容】こどもたちの支援（宿題のサポート、外遊び、室内遊び等）
【開所日時】月曜日～金曜日（午後2時半～6時 水曜日は午後2時～6時）
春休み、夏休み、冬休み（午前7時半～午後6時） ※年末年始とお盆はお休み



運転手

- 送迎の運転手も募集
柿野小学校への送迎をお願いします。
【勤務日】1～2回/日
【賃金】1,500円/回

教員免許・保育士資格・放課後支援員資格をお持ちの方大歓迎！
お気軽にお問合せ下さい。



【問】飯南放課後児童クラブ「いいねっこ」 ☎ 32-5220（月～金）午後3時～6時

林業・西部農水振興課より林産物・農作物の有害鳥獣被害にお困りの方へ

松阪市では、有害鳥獣による林産物・農作物への被害防止を目的に、防護柵や電気柵等の材料費に対して、補助金を交付しています。



- 【補助額】対象経費の2分の1に相当する額（上限50,000円）。この場合において、算出された補助金の額に1,000円未満の端数が生じたときは、これを切り捨てます。
【申請限度】1年度1回
【対象経費】防護柵や電気柵等の資材費

（不必要な資材や個人間の資材の譲り受け等による売買、工事費等は対象外）

※注意事項…補助金の交付を受ける際は、資材購入前に申請書等をご提出いただく必要があります。
また、申請地によって要件が異なりますので、詳細につきましては、下記までお問い合わせください。

【問・申】森林内（苗木、原木しいたけ等）の場合・・・林業振興係 ☎ 46-7124
農地（農作物）の場合・・・・・・・・・・西部農水係 ☎ 46-7114

耕作放棄地となっている茶園の茶樹伐根を支援

松阪市では、耕作放棄地の再生を目的に補助金を交付しています。

- 【対象者】市内に住所を有する農地所有者及び耕作者（小作人を含む。）
【補助額】茶園転換を行った農地の面積10アール（1反）あたり50,000円を乗じて得た額
例：1アール（1畝）の場合、5,000円を交付します。



この場合において、算出された補助金額に1,000円未満の端数が生じたときは、これを切り捨てます。

※茶園転換とは市内の耕作放棄地となっている茶園の茶樹を抜根したのち、茶以外の作物の作付けを計画することです。

※茶樹を抜根した農地は補助金の交付の対象となった年度から起算して5年間は畑として利用してください。ただし、自然災害等やむを得ない事由がある場合を除きます。

【問・申】林業・西部農水振興課 西部農水係 ☎ 46-7114

西部水道浄化槽事務所からのお知らせ

公共浄化槽使用料の減免申請の受付を開始します

【対象】飯南・飯高地域で市が維持管理している浄化槽を使用し、次の条件に該当される方。

《減免条件》

- (1) 住民税非課税世帯のうち、70歳以上の者のみで構成される世帯
- (2) 住民税非課税世帯のうち、65歳以上の単身世帯
- (3) 住民税非課税世帯のうち、特別障害者のみで構成される世帯
又は特別障害者及び70歳以上の者のみで構成される世帯
- (4) 生活保護法による被保護世帯
- (5) 8人槽以上の浄化槽を使用している世帯

(ただし、2世帯住宅は対象外、11人槽以上は専用住宅のみ等の条件があります)

【提出期限】6月30日(火)

※提出期限後でも申請できますが、減免される期間が短くなります。

※現在減免を受けられている方も申請が必要です。

【減免期間】令和8年8月分～令和9年7月分

申請後は調査のうえ減免の決定を行います。必ず減免されるものではありません。

また、減免条件に該当しなくなったときも届出が必要です。

詳しくは下記の事務所へご相談下さい。



申込フォームはこちら

公共浄化槽の保守点検・清掃について

市管理の公共浄化槽は、浄化槽法に基づいた保守点検(年3～4回)・清掃(年1回)を定期的実施します。ご利用の皆様には作業実施時にご迷惑をおかけいたしますが、ご理解、ご協力をお願いいたします。

<作業予定月>

深野・宮前・・・4月、8月、12月

仁柿・横野・波瀬・・・・・・5月、9月、1月

粥見・森・・・・・・6月、10月、2月

有間野・向粥見・川俣・・・7月、11月、3月

※都合により作業月が異なる場合があります。

※お留守の場合でも作業をさせていただきます。また、作業にはご家庭の水道を使用させていただきますのでご了承ください。

※浄化槽の上に車などが置いてある場合は、移動していただきますようお願いいたします。

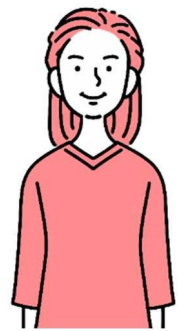
【問】西部水道浄化槽事務所 ☎ 46-7123

地域おこし協力隊『渡辺 華奈子』の活動日記 Vol.12

松阪市に移り住んで約2年10ヶ月が経ちました。地域に移り住み過ごしてきた春夏秋冬。手帳を見返しながら「去年のこの季節には、こんな事があったなあ..」とか、「来月には、あの地域行事やイベントがあるなあ」と、日々わくわくしながら過ごしています。そんなわくわくする気持ちを楽しみつつ、3年目に入ってからはずいぶん協力隊卒業に向けた準備を進めています。

協力隊に着任したばかりの頃は、知り合いも少なく、正直なところ少し不安もありました。でも、道で会えば声をかけてくださる皆さんや、行事の準備を一緒にさせてくださった方々のおかげで、気がつけばこの町が「帰ってくる場所」のように感じられるようになっていました。夏祭りや地域活動、スポーツイベント参加、どの活動も私にとって大切な思い出です。

うまくいかずに悩んだこともありましたが、その度に温かい言葉やさりげない気遣いに何度も救われました。この地域で過ごした時間は、私の宝物です。協力隊としての任期は5月末で一区切りとなりますが、これからもこの地域で暮らしながら皆さんに頂いたご縁を大切にしていきたいです。これまで本当にありがとうございました。そして、任期終了後もどうぞよろしくお願ひします。



松阪市 地域おこし協力隊 渡辺 華奈子

空き家でお困りの方へ「まつさか移住・交流センター」へご相談ください

飯高町宮前179-1 「道の駅飯高駅 飯高茶屋内」

☎ 0598-68-9782

窓口:午前9時～午後4時

休業日:水曜、祝祭日及び年末年始

ウェブサイト
はこちらから



まずはお気軽にご相談を！
「売りたい」「貸したい」
どちらも大歓迎です！

みんなの居場所・集いの場のご案内

「いー南(な)カフェ」～4月のイベント情報～

- ・4/1(水) 包括「懐かしのゲームをしよう!」
- ・4/8(水) 社協「お菓子の日」桜もち
- ・4/15(水) まるごと相談の日
- ・4/22(水) かりゆし倶楽部「沖縄三線の音色を楽しもう!」(ひきこもり相談会併設)



子どもから高齢者まで、どなたでも気軽に集える居場所として、毎週水曜日にカフェを開催しています。飯南のお茶やコーヒーなどの温かい飲み物、お菓子をご用意して皆さまのお越しをお待ちしています。

はじめての方も、おひとりでの参加も大歓迎です。

春のやわらかな日差しに包まれながら、ほっとひと息つける、あたたかい時間を一緒に過ごしましょう。

【ところ】松阪市社会福祉協議会 飯南支所 (多世代交流センターいいなん・飯南ふれあいセンター)

【開催日時】毎週水曜日 午後1時～午後3時

【料 金】無料 ※赤い羽根共同募金にご協力をお願いします

【問】松阪市社会福祉協議会 飯南支所 ☎ 32-4630 飯南福祉まるごと相談室 ☎ 32-2513

「健康太極拳」～4月の開催日～ 1日(水)・15日(水)

太極拳を通じて身体を動かすことの素晴らしさを感じましょう! 年齢は問いません! 未経験者でも大丈夫! 講師先生が丁寧に教えてくださいますのでぜひご参加ください。

【ところ】松阪市社会福祉協議会飯南支所 (多世代交流センターいいなん)

【講 師】日本健康太極拳協会 楊名時八段錦太極拳友好会 三重県支部 赤田 智彰さん

【開催日時】毎月第1・第3水曜日 午後2時～午後3時半 【料 金】500円/回



【問】松阪市社会福祉協議会 飯南支所 ☎ 32-4630

飯南眼科クリニック 休診のお知らせ

4月9日(木)～12日(日)

お薬が切れないうち、早めに受診してください。

ご迷惑をおかけしますが、よろしく申し上げます。

【問】飯南眼科クリニック ☎ 32-2205

乳幼児健康相談 (毎月第4火曜)

乳幼児の身体計測、健康相談を実施します

【と き】4月28日(火) 午前9時半～11時半 (受付:10時半まで)

【ところ】飯南ふれあいセンター

【持ち物】母子健康手帳、バスタオル1枚

【申】子育て支援センターかんがるー ☎ 32-8111



子育て支援センターかんがるー【4月の予定】

★ わくわく♡かんがるー

～手あそびやふれあいあそびなどをしてみんなで楽しみましょう～

【と き】4月16日(木) 午前10時～

【募集人数】10組

※申し込みは来館にて受け付け中です。

★ ぐりとぐら絵本の会

【と き】4月21日(火) 午前10時半～

～季節の絵本や子どもたちの好きな絵本を読んでもらいます～



【問】子育て支援センターかんがるー ☎ 32-8111