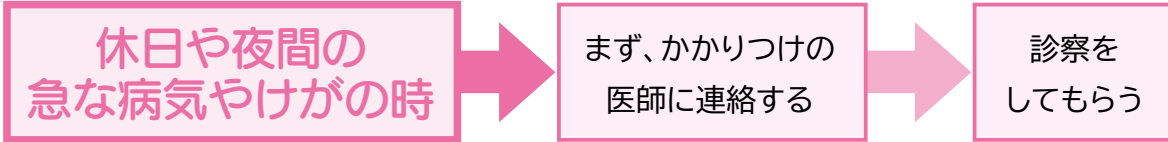
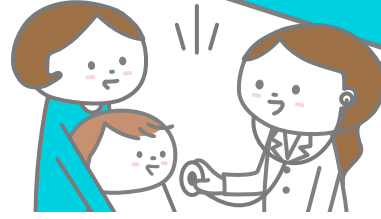




急病時の 病院受診について



かかりつけの医師で診察が受けられない場合で救急車を呼ぶほどではないけれど、すぐに治療が受けたい時はこちら

休日・夜間応急診療所

場 所:春日町一丁目19番地(健康センターはるる内 1F)
TEL:0598-23-1364 / FAX:0598-26-4951

- ※受付時間内に来所してください。
- 【診療日時】
- 夜間毎日
 - 内科・小児科(3歳以上)
 - 20:00~22:30(受付20:00~22:00)
 - ※3歳未満のお子さんの受診を希望される場合はお問い合わせください。
 - 休日(日曜日・祝日・年末年始 12/31~1/3)
 - 内科・小児科・外科
 - 9:00~12:00(受付8:45~11:30)
 - 14:00~17:00(受付13:45~16:30)

すぐに診てもらえる病院を探す

三重県救急医療情報センター

TEL:059-229-1199
(24時間)

◆電話がつながりにくい場合
「医療ネットみえ」のHPで検索
<https://www.qq.pref.mie.lg.jp/>

症状や対処法について相談

松阪地区救急相談ダイヤル24

TEL:0120-4199-17
(24時間・相談無料)

・看護師、医師等が対処法等についてアドバイスします。

【問い合わせ】
松阪地区広域消防組合
TEL:0598-25-0119

こどもの医療に関する相談

みえ子ども医療ダイヤル

TEL:#8000

【相談日時】
月~土曜日:
19:00~翌朝8:00
日曜日・祝日・
年末年始(12/30~1/3):
8:00~翌朝8:00(24時間)
(IP電話等上記番号が
使えない場合は)
TEL:059-232-9955



—(切り取り線)—