

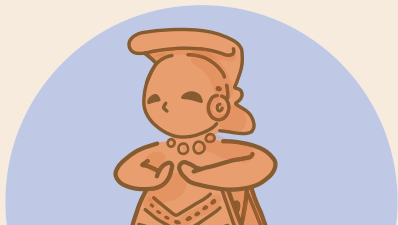
令和8年度

春季学習支援展示

大井の

くらし

縄文・弥生・古墳時代



ワークショップ

※申込不要

★「組みひも作り」

(先着順)

日時:4/18(土)

①10:00~12:00(受付 10:00~11:00)

②13:30~15:30(受付 13:30~14:30)

場所:はにわ館ロビー 定員:各30人

参加費:300円/個



GWワークショップ

※申込不要

★「ステンシルでコースターを作ろう」

(先着順)

日時:4/25(土)

①10:00~12:00(受付 10:00~11:00)

②13:30~15:30(受付 13:30~14:30)

場所:第3ギャラリー 定員:各20人

参加費:300円/個

★「勾玉作り」(先着順)

日時:4/26(日)

①10:00~12:00(受付 10:00~11:00)

②13:30~15:30(受付 13:30~14:30)

場所:第3ギャラリー 定員:各50人

参加費:500円/個



ワークショップ/ GWワークショップへの 申込方法について

開催当日の受付時間内に、
文化財センターまで
お越しください。

令和8年4月11日(土)~6月28日(日)

4/18(土)・19(日)は県民の日で入館無料

国宝「三重県宝塚一号墳出土埴輪」はにわ館第1展示室にて公開中

松阪市文化財センター／はにわ館

Matsusaka City Cultural Properties Center / Haniwa museum