

安全・安心な小児科医院併設の一時預かりです。

一時預かり 一時保育 ご案内

保護者の
育児の疲れや
ちょっとした用事
などのとき

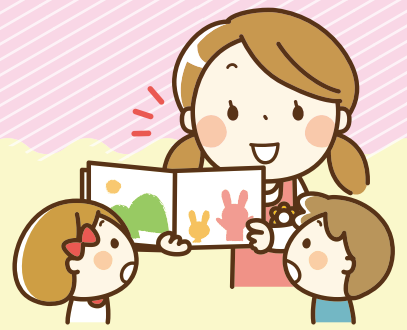
保護者の
就学のために
必要とされる
時間のとき

保護者の
疾病、災害、事故
介護などのとき



施設名	総合託児施設「アリス」										
所在地・電話	松阪市大足町 671-2 0598-21-7722										
併設小児科	おおはし小児科										
対象児童	松阪市に住所を有し、家庭において一時的に保育を受けることが困難となった乳幼児。										
利用日時	月曜日～土曜日・午前 8 時 30 分～午後 5 時 (早朝、延長は、各施設にお問い合わせください)										
お休み	日曜日、祝日、年末年始など（詳しくは施設にお問い合わせください）										
利用料金	<table><tr><th>区分</th><th>4 時間以内</th><th>8 時間まで</th></tr><tr><td>3 歳児 未満</td><td>1,250 円</td><td>2,500 円</td></tr><tr><td>3 歳児 以上</td><td>1,000 円</td><td>2,000 円</td></tr></table> <p>※年齢は、当該年度の 4 月 1 日現在の年齢です。 ※時間外の利用料金は各施設にお問い合わせください。 ※緊急時（当日申込、当日利用）のご利用の場合は、上記に 500 円加算となります。 ※第二子以降のお子さん出産後（12 ヶ月）の世帯、ひとり親世帯の保護者等で希望される方に 1 回分の無料チケットを配布いたします。</p>		区分	4 時間以内	8 時間まで	3 歳児 未満	1,250 円	2,500 円	3 歳児 以上	1,000 円	2,000 円
区分	4 時間以内	8 時間まで									
3 歳児 未満	1,250 円	2,500 円									
3 歳児 以上	1,000 円	2,000 円									
その他	昼食は持参。持ち物などは施設へご確認ください。										

利 用 方 法



今年度初めて利用する場合

- 1 松阪市役所こども未来課、各地域振興局地域住民課、おおはし小児科、総合託児施設「アリス」のいずれかにて事前に登録する
- 2 利用希望日より余裕をもって、利用予定施設へ面接の予約をする
- 3 利用施設において、事前面接を行う
- 4 利用希望日に利用できるか利用施設に確認し、利用申込書など必要書類を提出する

持ち物

印鑑・母子手帳

手 続 き ・ 注 意 事 項

- ※ 年度ごとの登録が必要です。
- ※ 今年度初めて利用する方は、事前面接を行いますので、印鑑、母子手帳、をお持ちのうえ、お子さんを同伴して利用施設に直接お越しください。
- ※ 今年度利用したことがある方は、利用希望日に利用できるか利用施設に確認し、利用申込書を提出してください。ただし、前回の利用から長期間経過した場合は、再度面接を行う場合があります。施設にご相談ください。
- ※ 原則、利用日の前日までに利用申込書を提出してください。ただし、緊急の場合（当日申込、当日利用）でも、お預かりできる場合がありますので、直接、施設へお電話でご相談ください。
- ※ 利用できる期間は、原則として1週間に3日以内です。
- ※ 利用定員に達した場合は、利用いただけないことがあります。
- ※ 無料チケットは、第二子以降のお子さんが生まれてから12ヵ月以内の方の未就学の上のお子さん、児童扶養手当の資格をお持ちの方の未就学のお子さんが期間内に1回無料で利用できるチケットです。こども未来課にてお申し込みください。



お 問 い 合 わ せ 先

松阪市健康福祉部こども局こども未来課

0598-53-4083