

# 病児 及び 病後児 保育のご案内

松阪市の病児及び  
病後児保育は  
下記の小児科医院に併設した  
施設で、一時的にお子さんを  
お預かりします。



## 総合託児施設「アリス」

松阪市大足町 671-2  
0598-21-7722  
おおはし小児科

## 病児病後児保育室 ミー

松阪市上川町 2194-3  
0598-28-8832  
安田小児科内科

### 対象児童

- ◎松阪市、多気町、明和町、大台町在住の乳幼児及び小学校 6 年生以下の児童
- ◎入院の必要はないが完治しておらず、集団保育が困難な場合
- ◎保護者が家庭や勤務などの都合で保育できない場合

### 利用日時

#### 総合託児施設「アリス」

月曜日～土曜日

※木曜日は前日からの利用者のみ

#### 病児病後児保育室 ミー

月曜日～金曜日

※木曜日でも利用可能な場合がありますのでお問い合わせください。

午前8時30分～午後5時

年末年始・祝日・併設する病院の休診日はお休みです  
原則 連続 7 日間以内（閉所日を含む）

### 利用料金

【1 日】 2,000 円（生活保護世帯 0 円）  
※別途、利用施設併設の病院での診察料が必要です。

### 利用できる 病気の範囲

- ① 感冒、消化不良症などの乳幼児などが日常かかる病気
- ② 麻疹、風疹、水痘、おたふくかぜなど伝染性の病気
- ③ ぜんそくなどの慢性疾患（発作などがおさまった状態）
- ④ 骨折、やけどなどの外傷性疾患（症状が固定した以降）
- ⑤ その他、委託先の医師が診察後に利用可能とした病気

①②については  
急性期を過ぎてから

### その他

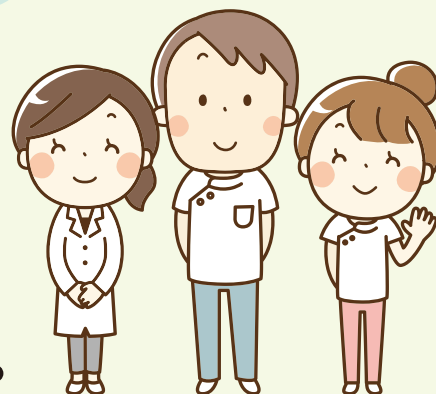
昼食は持参。持ち物などは施設へご確認ください。

# 利 用 方 法



松阪市役所ホームページ  
病児病後児保育

◀ 利用方法については、  
こちらからご確認  
いただくか、  
こども未来課へ  
お問い合わせください。



## 注 意 事 項

- ※当日の医師の診察により利用決定を行いますので、利用の可否は当日決定となります。
- ※診察結果によっては、利用いただけないことがあります。
- ※利用定員に達した場合は、利用いただけないことがあります。

## 送 迎 サ ー ビ ス に つ い て の ご 案 内



松阪市役所ホームページ  
送迎サービス

保護者に代わり  
病児病後児保育室ミーの  
保育士が保育園・認定こども園へ  
お迎えに行き、併設医院で診察後  
お預かりします。

## 注 意 事 項

- ※対象は松阪市在住で市内の保育園・認定こども園（1号認定対象者は除く）に入園している満1歳以上のお子さんです。
- ※利用には病児病後児保育登録とともに、送迎サービスの利用登録申請および、ミーの担当保育士との顔合わせが事前に必要となります。
- ※当日の利用状況、送迎希望児童の病状等によっては、利用いただけないことがあります。

## お 問 い 合 わ せ 先

松阪市健康福祉部こども局こども未来課  
TEL.0598-53-4083 FAX.0598-26-9113

