

# 今月のトピックス

消防団の秋季訓練が行われました。  
たけちゃんハートバスのご利用を！



他にも「みくも」の情報満載！

発行・編集 / 三雲地域振興局 地域振興課  
〒515-2112 松阪市曾原町 872 番地  
電話：0598-56-7905  
FAX：0598-56-5382



## 新年あけまして おめでとうございます



いつも振興局だよりをご覧いただきありがとうございます。  
本年も親しみある誌面づくりをモットーに、  
三雲地域の話題を中心に伝えし、少しでも皆様のお  
役に立つ情報の発信に努めます。

本誌に関し、ご意見などございましたら、お気軽に  
三雲地域振興局地域振興課までお知らせください。  
本年もよろしくお願い申し上げます。



## 市県民税申告のご準備を！

市県民税の申告相談を2月16日(月)から3月16日(月)まで実施します。

詳しくは、「広報まつさか1月号」をご確認ください。

※三雲地域振興局では、所得税の確定申告相談(申告書作成支援、  
相談業務)はできません。所得税の確定申告は、税務署が実施す  
る確定申告会場をご利用ください。

### ●パソコンで市県民税申告書が作れます！

松阪市のホームページにある住民税試算システムを利用して市県民税の申告書の作成や税額の試算ができます。  
右記二次元コードからご確認ください。

作成した申告書は、印刷して添付書類と一緒に市役所市民税課へ郵送、  
または市民税課・各地域振興局地域住民課のいずれかへご提出ください。

【問合せ】市民税課市民税係 ☎ 53-4027



住民税試算  
システムは  
こちら

## 松浦武四郎記念館 企画展「武四郎の和歌」開催中

三度の蝦夷地調査を終えて江戸を拠点に活動していた武四郎は、兄の佐七に宛てた書簡で、松浦家を継ぐ  
甥・専次郎の教育について「漢詩と和歌は国始まって以来の伝統があり、「世を経(おさ)め民を済(すく)う  
種」となるものであり、必ず学ばせるように」と記しています。

武四郎も、その生涯で多くの和歌を詠みました。企画展で武四郎が詠んだ  
和歌をぜひご覧いただき、当時の時代背景や、武四郎の心情に触れていた  
だきたたいと思います。

【期間】2月1日(日)まで【開館時間】9時～16時30分

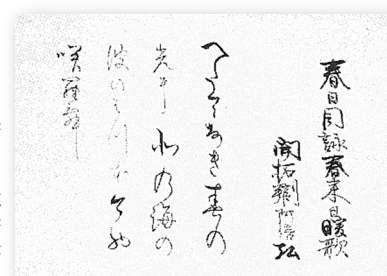
【場所】松浦武四郎記念館(小野江町 383 番地)

【入館料】一般360円/6歳～18歳以下230円

【休館日】展示期間中の毎週月曜日、  
12月29日(月)～1月3日(土)、1月13日(火)  
※1月12日(月・祝)は開館します。

【問合せ】松浦武四郎記念館 ☎ 56-6847

春日同詠春來日暖歌  
開拓判官阿倍弘  
へだてなき春の  
光に北の海の  
波のはつ花今や  
咲らむ



武四郎が明治天皇の  
御前で詠んだ和歌

## 子育て世代包括支援センターからのご案内

### ●パパママ教室〈一緒に子育て編〉(妊娠中の夫婦向け) 要予約

【日時】2月28日(土) 9時30分～11時

【場所】嬉野保健センター

### ●乳幼児健康相談

【日時・場所】

2月6日(金) 9時30分～11時 嬉野保健センター

2月10日(火) 9時30分～11時10分 三雲・天白公民館 (要予約)  
(三雲地域振興局2階)

### ●こども栄養相談 (要予約)

【日時・場所】

2月6日(金) 9時30分～11時 嬉野保健センター

2月10日(火) 9時30分～11時10分 三雲・天白公民館 (三雲地域振興局2階)

### ●離乳食教室ごっくんコース (生後4～6か月のお子さま向け) 要予約

【日時】2月20日(金) 10時00分～11時30分

【場所】嬉野保健センター

### ●ウレッピーキッズ (1歳のお子さま向け)

【日時】2月24日(火) 9時30分～10時30分

【場所】嬉野保健センター

### ●ウレッピーベビー (0歳のお子さま向け)

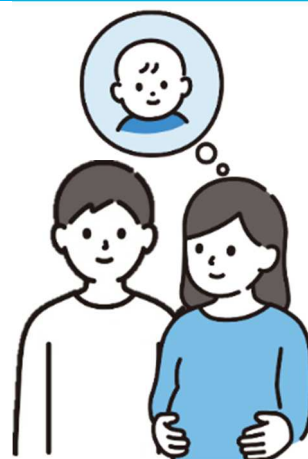
【日時】2月24日(火) 11時～12時

【場所】嬉野保健センター

【申込】予約の必要な教室・相談は、WEB(右記二次元コード)か電話で嬉野保健センターへお申込みください。

【問合せ】嬉野保健センター

☎ 48-3812 FAX 42-4945



詳細は下記より  
ご確認ください



「妊娠中」  
お申込みは  
こちら



「子育て中」  
お申込みは  
こちら



## 消防団三雲方面団が秋季訓練を実施！



去る11月16日日曜日、市の消防・防災訓練センター(宮町)で、消防団三雲方面団の秋季訓練が実施されました。

今回の訓練は、消防団員の消火技術の維持向上と機械器具の点検を兼ねた、可搬消防ポンプを使用した放水訓練で、方面団長以下約40名の参加により執り行われました。

当日は三雲方面団の5つの分団から全14基の消防ポンプが集まり、仮想の火元に向け放水。機械員、ホース接続、放水を担う筒先員

など各持ち場が連携し、経験の浅い団員に手ほどきをしながら、安全で効果的な作業手順を確認しました。

このように消防団員は、地域の安全、市民の身体財産を守るという尊い使命の下、個々の休日・余暇にあっても、いざという時に備え訓練に励んでいます。



消防団員募集中



消防団員につ  
いてはこちら

【問合せ】三雲地域振興局 地域振興課 ☎ 56-7905



## 「今日からできる減塩生活」

【内容】講話、ミニ調理実習と試食（他）要予約

【日時】① 2月 4日(水) 10時～11時30分

② 2月17日(火) 10時～11時30分

※どちらかの日程を選んでください。

【場所】嬉野保健センター(嬉野町)

【対象】市内在住 20歳以上の方

【定員】ともに15人(先着順)

【参加費】無料

【持ち物】エプロン、三角巾、筆記用具、マスク(調理時)

【申込期間】1月13日(火)～開催1週間前まで

【申込方法】WEB(右記二次元コード)、または電話で嬉野保健センターへ

【問合せ・申込】嬉野保健センター ☎ 48-3812 FAX 42-4945



お申し込みは  
こちら

## たけちゃんハートバス年末年始の運行について！

いつもご利用ありがとうございます。

年末年始のコミュニティバス(三雲地域)の運行情報をお知らせいたします。ご確認の上ご利用ください。

路線名	12月			1月				
	29(月)	30(火)	31(水)	1(木・祝)	2(金)	3(土)	4(日)	5(月)
たけちゃんハートバス	運行	休み	休み	休み	休み	休み	休み	運行
鈴の音バス(三雲松阪線を含む)	運行	運行※	運行※	運行※	運行※	運行※	運行※	運行
三重交通路線バス	運行	運行※	運行※	運行※	運行※	運行※	運行※	運行

※は土日祝日ダイヤでの運行



時刻表・運行  
経路はこちら

### ご利用ください！「たけちゃんハートバス」

「三雲地域にバスを走らせたい」という皆様の熱い思いによって運行が実現した「たけちゃんハートバス」。地域で守り育てるバス「たけちゃんハートバス」は、身近な交通手段として、地域に根付くことを目標に、安全で安定した運行に日々努めています。

未永く運行が継続されるよう、皆様のご利用をお待ちしています。

#### ●運賃は200円

運賃は200円(中川駅東口～ココカラファイン嬉野店中川駅北区间のみ100円)。

また、お得な割引制度もございますので、普段使いの交通手段としてご利用ください！

#### ●運転免許証を自主返納された方への運賃割引

松阪市のコミュニティ交通では、運賃支払い時に「運転経歴証明書※」を提示することにより、提示した本人及び同伴者1名の運賃が半額となります。

※運転経歴証明書

運転免許センターまたは住所地を管轄する警察署にて運転免許証を自主返納し、5年以内に申請(手数料1,100円が必要)することにより取得できます。詳しくは、県警ホームページ、運転免許センターおよび警察署にてご確認ください。

#### ●1,200円分の回数乗車券を1,000円で！お得な回数券のご案内

松阪市のコミュニティ交通で共通して使用できるお得な回数乗車券を、バス車内、または各地域振興局にて販売しています。

1,200円分の回数乗車券を1,000円で購入できます。

乗車時にお求めになる場合、運転手へのお声かけは、安全のため停車中をお願いします。

定期的にバスへ乗車される方は、ぜひお求めください。

【問合せ】三雲地域振興局 地域振興課 ☎ 56-7905



# ほっとギャラリー 1月の展示

## 第31回武四郎まつり PR 展

2月22日に開催される「第31回武四郎まつり」をPRする写真やポスター等を展示します。武四郎まつりの魅力を知っていただき、まつりにもぜひご来場ください。

【展示期間】1月13日(火)～2月6日(金)

※都合により、内容等を変更する場合があります。

【問合せ】三雲地域振興局 地域振興課 ☎ 56-7905



## 防犯・交通安全のお知らせ

最近、松阪警察署管内で『還付金詐欺』の手口が急増しています！

### 『還付金詐欺』とは

- ・年金・医療費等の過払いを名目に年金事務所・市役所等から電話がくる
- ・『早急に』や『今日中に』手続きをすれば、過払い金を返すことができると説明してくる
- ・金融機関などのATMコーナーで手続きをさせようと誘導し、大切な預金を言葉巧みに犯罪グループの口座へ振り込ませるという手口になります。

### 松阪市内交通事故発生状況

11月30日現在

死 者	6 人(-1)
負傷者	206 人(-62)
人身事故	189 件(-35)
物件事故	4,379 件(+152)

( ) 内は対前年同期間比

※各数値は暫定値です



### ポイントとして、

- お金がもらえるという話から始まること
- 「手続きを直ぐしないと権利が無くなる」等、言葉巧みに行動をせかせて、相談や考える時間を与えないようあせらせてくる
- ATMで電話をしながら作業をするよう仕向け、判断能力を鈍らせ、だましやすくしてくるという点が共通します。

このような電話があった場合は電話を一度切り、公的機関へ確認をすることや家族・警察への相談により被害を未然に防げます。

悪質な詐欺にだまされないよう、細心のご注意をお願いします。

【問合せ】松阪警察署 ☎ 53-0110



## 嬉野地域振興局からのお知らせ



### 新春ウォーキング参加者募集！（要予約）

寒さに負けず楽しくウォーキングしましょう！

【日時】1月17日(土) 10時～ ※雨天中止

【集合場所】嬉野体育センター玄関

【行き先】中川地区

【参加費】無料

【持ち物】飲み物

【申込方法】嬉野体育センターに直接申込みか、電話でお申込みください。

【申込締切】1月15日(木)

【申込・問合せ】NPO法人うれしのスポーツクラブ AFLEC ☎ 42-5527

