



# うれしけん



発行 令和8年1月1日

URESHIDEN

編集・発行 松阪市嬉野地域振興局地域振興  
(☎48-3807)

## 新年のご挨拶

### 嬉野津屋城町に伝承される市指定無形民俗文化財 でこさん

新年あけましておめでとうございます。

旧年中は皆さまより多くのご支援、ご理解を賜り心より感謝申し上げます。本年も地域の皆さまとともに、住みよい町づくりを目指して邁進してまいります。私たち一人ひとりの力が集まり、地域がより活気あふれるものとなるよう真摯に取り組み、皆様にとって信頼される広報活動を心掛けてまいります。本年もどうぞよろしくお願い申し上げます。

さて、12月4日（木）に嬉野津屋城町で行われた「でこさん」の様子をお届けします。

「でこさん」は、旧暦10月15日の夜に少年男子（近年は少子化により、女子も参加しています）が御輿（「やかた」とも呼ぶ）を担いで町内各戸を巡回する行事です。元禄時代（江戸時代）の頃、津屋城地区が台風によって大きな被害を受けた時、年貢米を免除してもらった事があり、この時の代官に対し感謝をし、菊と南天で飾りつけた御輿に人形（でこさん…代官）を据え、地区内の家々を回ったのが始まりと言われています。

男の子は紺緋（こんかさり）の着物、袴、黒足袋、草履、白鉢巻き、白たすき、女の子はでこさんと書かれた法被という装いで勢ぞろいしました。腰に木製の刀を差した男の子が「さんし！」と声をかけると子どもたちは元気よく「わんよ わんよ」と言いながら御輿を担いで津屋城集会所を出発しました。

子どもたちの元気な掛け声とともに町内を練り歩いたのち、大門橋に到着すると、橋前で月に礼拝をし、集会所へ戻りました。



## 嬉野学特産品提供 ショップこはま

12月12日（金）に、社会福祉協議会嬉野支所2階にて、「嬉野学」の一環である「ショップこはま」が開催されました。嬉野中学校では、2年生を対象に地域学習「わくわく嬉野学」に取り組んでいます。「嬉野学」は、嬉野地域に関する8つのテーマについて学び、地域で働く方々との交流の中で勤労観を育みつつ、生徒たち自らが地域を探究していく授業です。

これは、嬉野中学校2年2組の生徒達の企画で「嬉野の特産物について、もっとみんなに知ってもらいたい！」「嬉野の特産物の魅力を伝えたい！」という気持ちから始まりました。

生徒達は、事前に嬉野の特産品について調査を行い、生産者へのインタビューや商品の特徴を詳しく学びました。そして、それらをより多くの人に届けるべく、今回のイベント「ショップこはま」に挑戦し、嬉野の特産物を使った「とうふドーナツ」と「とまとポタージュ」の2品を振舞いました。

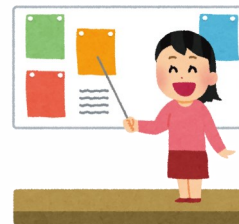
会場は終始にぎやかな雰囲気、訪れた方からは、美味しい！ 上手に作ったね！！ などの声が聞かれ、生徒達との交流を楽しみました。



## 青少年育成市民会議嬉野支部「青少年リーダー研修会」の開催

青少年リーダー研修会は、ジュニアリーダーが司会進行し、一年間の活動発表をする研修会です。地区健全育成会からは中郷地区育成会・八田育成会・黒田育成会・権現前育成会・中原地区育成会の子ども達が発表します。

子ども達から募集した標語・絵画ポスターの表彰や展示もします。  
ぜひ、子ども達の活動を見に来てください。ご参加をお待ちしています。



▼と き…2月7日（土）13時30分～15時 ▼ところ…嬉野ふるさと会館

▼問合せ…青少年育成市民会議嬉野支部事務局 北部教育事務所内 ☎48-3821

## ごみの野外焼却は法律で禁止されています

外でごみ（草や木等を含む）を焼いているために洗濯物が干せない、窓があけられない、喘息持ちなので苦しいといった相談が多く寄せられています。

廃棄物の処理及び清掃に関する法律によって一部の例外（農業、林業を営むためにやむを得ないものとして行われる廃棄物の焼却等）を除き廃棄物の野外焼却は原則禁止とされています。

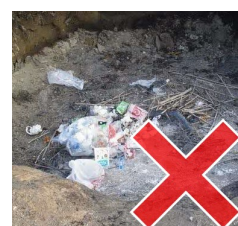
野外焼却禁止の例外となる場合であっても周りの方々への影響を考え、特に次のことに配慮してください。

また、これらの焼却であっても、苦情や相談が寄せられた場合には行政指導の対象となります。

- (1) 焼却時には少量ずつ焼却し、煙を最小限におさえてください。
- (2) 黒煙や悪臭が出るようなもの（ビニール・ゴム等）は燃やさないでください。
- (3) 住宅街での焼却は極力自粛してください。
- (4) 風向きや時間帯などに配慮し、近隣住民に迷惑をかけないようにしてください。

ごみは適正に分別・処分し、できる限り資源として活用できるようご協力をお願いします。

▼問合せ…地域住民課環境担当 ☎48-3813



## 市県民税申告のご準備を！

市県民税の申告相談を2月16日（月）から3月16日（月）まで実施します。詳しくは、「広報まつさか1月号」をご確認ください。

※嬉野地域振興局では、所得税の確定申告相談（申告書作成支援、相談業務）はできません。

所得税の確定申告は、税務署が実施する確定申告会場をご利用ください。



### ○パソコンで市県民税申告書が作れます！

松阪市のホームページにある住民税試算システムを利用して市県民税の申告書の作成ができます。作成した申告書は、印刷して添付書類と一緒に市役所市民税課へ郵送、または市民税課・各地域振興局地域住民課の窓口へご提出ください。

▼問合せ…市民税課市民税係 ☎53-4027



## 中川新町地域交流センター・嬉野保健センター 健康講座

▼と き…2月4日（水）8時40分～9時30分（終了時間が変更になる場合があります）

▼ところ…中川新町地域交流センター ▼内 容…ラジオ体操・健康講座

▼テーマ…認知症について ▼講 師…社会福祉士 辻健太郎（嬉野福祉まると相談室）

▼問合せ…中川新町地域交流センター ☎48-3010





## <ちゅうりっぷの会>ご案内



嬉野地区民生委員児童委員会協議会では、親子で楽しめる催しを用意して子育て中のママ・パパたちのリフレッシュをお手伝いする活動を行なっています。ぜひ、お子さまと一緒に遊びに来てください。

- ▼と き…①1月20日（火）10時～11時 ②2月17日（火）10時～11時
- ▼ところ…嬉野保健センター プレイルーム
- ▼対 象…嬉野地域在住の生後6か月頃～未就園のお子さんとその保護者
- ▼内 容…①季節の歌・親子の触れ合い遊び・絵本の読み聞かせ等 ★1月はもうすぐ節分  
②季節の歌・親子の触れ合い遊び・絵本の読み聞かせ等 ★2月はもうすぐひなまつり
- ▼定 員…各日程15組（先着順）
- ▼申込方法…①1月16日（金）まで ②2月13日（金）まで  
電話で松阪市社会福祉協議会 嬉野支所へお申し込みください。
- ▼申込・問合せ…松阪市社会福祉協議会 嬉野支所 ☎42-2718
- ▼お願い…0歳の方はバスタオルをお持ちください。



## A F L E Cからのお知らせ

### 新春ウォーキング参加者募集！

寒さに負けず楽しくウォーキングしましょう！

- ▼と き…1月17日（土）10時～※雨天中止 ▼集合場所…嬉野体育センター玄関
- ▼行き先…中川地区 ▼参加費…無料 ▼持ち物…飲み物
- ▼申込方法…嬉野体育センターに直接申込むか、電話でお申込みください。
- ▼締 切…1月15日（木） ▼申込・問合せ…NP0法人うれしのスポーツクラブAFLEC ☎42-5527



## 嬉野健康講座 食事編「今日からできる減塩生活」

食塩摂取の適正量や、食生活での減塩方法をご紹介します。

- ▼と き…①2月4日（水）10時～11時30分 ②2月17日（火）10時～11時30分  
※どちらかの日程を選んでください。
- ▼ところ…嬉野保健センター
- ▼内 容…講話、ミニ調理実習と試食（ゆで鶏の油淋鶏風・野菜のわさび和え）他
- ▼対 象…市内在住20歳以上の方 ▼定 員…各日程15人（先着順）
- ▼参加費…無料 ▼持ち物…エプロン、三角巾、筆記用具、マスク（調理時）
- ▼申込期間…1月13日（火）～開催1週間前まで
- ▼申込方法…申込フォーム、または電話で嬉野保健センターへお申込みください。
- ▼申込・問合せ…嬉野保健センター ☎48-3812



申込フォーム

## 空き家でお困りの方へ ～相談窓口のご案内～

当センターでは、飯南・飯高・嬉野（宇気郷/中郷）にある空き家の物件情報をウェブサイト等で公開し、移住・定住・二地域居住等を希望する利用者に空き家を紹介しています。

空き家を所有されている方などで「使っていない空き家を手放したい」「将来のために制度の話を聞きたい」ときなどの相談や制度利用の支援を行います。お気軽にご相談ください。

- ▼相談場所…飯高町宮前179-1 道の駅飯高駅 飯高茶屋内
- ▼窓口開業時間…9時～16時 ▼休業日…水曜日、祝祭日及び年末年始
- ▼問合せ…まつさか移住・交流センター ☎68-9782



ウェブサイトは  
こちらから



## 子育て世代包括支援センターからのご案内

### ●パパママ教室【一緒に子育て編】（妊娠中の夫婦向け）★要予約

▼と き…2月28日（土）9時30分～11時 ▼ところ…嬉野保健センター



### ●乳幼児健康相談★②は要予約

▼と き…①2月6日（金）9時30分～11時 ②2月10日（火）9時30分～11時10分

▼ところ…①嬉野保健センター ②天白公民館（三雲地域振興局2階）



### ●こども栄養相談★要予約

▼と き…①2月6日（金）9時30分～11時 ②2月10日（火）9時30分～11時10分

▼ところ…①嬉野保健センター ②天白公民館（三雲地域振興局2階）

### ●離乳食教室ごっくんコース（生後4～6か月のお子さま向け）★要予約

▼と き…2月20日（金）10時～11時30分 ▼ところ…嬉野保健センター

### <ウレッピーキッズ>（1歳のお子さま向け）

▼と き…2月24日（火）9時30分～10時30分 ▼ところ…嬉野保健センター

### <ウレッピーベビー>（0歳のお子さま向け）

▼と き…2月24日（火）11時～12時 ▼ところ…嬉野保健センター



★予約の必要な教室・相談は、下記二次元コードか電話で嬉野保健センター（☎48-3812）へお申込みください。



妊娠中の方はこちら



子育て中の方はこちら

詳細は下記より  
ご確認ください



## 松阪北部地域交流みくも掲示板



### 第31回武四郎まつりPR展

2月22日に開催される「第31回武四郎まつり」をPRする写真やポスター等を展示します。  
武四郎まつりの魅力を知っていただき、まつりにもぜひご来場ください。

▼展示期間…1月13日（火）～2月6日（金） ▼展示場所…三雲地域振興局

※都合により、内容等を変更する場合があります。

▼問合せ…三雲地域振興局地域振興課 ☎56-7905



※今月号に掲載している講座・イベント等は、悪天候時、感染症等の状況により、内容等の変更、中止・延期となる場合があります。ご了承ください。