

飯南かわら版

12月号 No.234

令和7年12月1日

発行：飯南地域振興局 地域振興課

☎ 32-2511

巨大「ちゃちゃも」現る！ みんなで見に来てください

仁柿活性化創造実行委員会(仁柿住民自治協議会)が、地域の活性化に貢献しようと、今年も稲わらの巨大なオブジェを造られました。今年は、松阪市の市政施行20周年の記念の年にあたることから、市のマスコットキャラクターである「ちゃちゃも」です。平成28年の「猪」から始まり、「フクロウ」「昇龍」「招き猫」「アマビエ」「布袋さん」「タヌキ」「カエル」そして、昨年の「鳳凰」に続き10体目となります。

「ちゃちゃも」の具体的な形態は、次のとおりです。

- ・大きさ・・・高さ：約7m
胴回り：最大約11m
- ・主な材料・・・木材・竹(柱、板、割竹など) 約1.5㎡
稲わら(直径3cmの束) 約4,000束

※展示期間は、令和8年5月中旬ごろまでを予定しています。

【問】仁柿活性化創造実行委員会 加藤 ☎ 090-4853-4497



来年4月からコミュニティ交通「かはだ」を運行します

飯高地域で運行しています、市営コミュニティ交通「かはだ」の運行エリアを、令和8年4月1日から飯南全域に広げ、さらには、大石小片野地域の病院や商業施設にもバス停を設置して、飯南・飯高・大石小片野地域の停留所間を予約制(電話)により運行する予定です。「かはだ」は、平日の午前9時から午後3時まで利用でき、「ほほえみバス」は廃止となります。

今後、バス停の場所や運賃、予約方法などにつきましては、改めてお知らせさせていただきます。



【問】地域振興課 ☎ 32-2511

みんなの居場所・集いの場のご案内

「いー南カフェ」～12月のイベント情報～

- ・12/3(水) 第三包括の「みんなでゲームをしよう」
- ・12/10(水) 岡田晴夫さん一日店長(ゲスト:相津の岩男さん)
- ・12/17(水) 地域おこし協力隊「大切なものをアキラメナイ対話カード体験」
- ・12/24(水) いー南カフェ クリスマス会



12/24はクリスマス会を開催♪子どもたちの勉強スペースを設けますので、皆さん一緒にクリスマスを楽しみましょう。

【ところ】松阪市社会福祉協議会 飯南支所(多世代交流センターいいなん・飯南ふれあいセンター)

【開催日時】毎週水曜日 午後1時～午後3時

【料 金】無料 ※赤い羽根共同募金にご協力をお願いします

【問】松阪市社会福祉協議会 飯南支所 ☎ 32-4630 飯南福祉まると相談室 ☎ 32-2513

「健康太極拳」～12月の開催日～ 3日(水)・17日(水)

【ところ】松阪市社会福祉協議会飯南支所(多世代交流センターいいなん)

【講 師】日本健康太極拳協会 楊名時八段錦太極拳友好会 三重県支部 赤田 智彰さん

【開催日時】毎月第1・第3水曜日 午後2時～午後3時半 【料 金】500円/回

【問】松阪市社会福祉協議会 飯南支所(松阪市飯南町横野885) ☎ 32-4630



青少年育成及び人権に関する作品展示会のお知らせ

今年も、飯南管内の小中学生へそれぞれのテーマに沿った作品を募集しました。只今、各校の入選作品を展示しております。ぜひご来場ください！

【と き】12月19日(金)まで

【ところ】飯南産業文化センター ロビー

【内 容】小学生テーマ：『わたしの町を紹介します』 1・2年生：図画、3・4年生：作文
中学生テーマ：『＜思い＞を伝える』 作文

【問】松阪市青少年育成市民会議飯南支部 事務局 西部教育事務所 ☎ 32-2300

犬のフンの後始末をきちんとしましょう！

犬が人に迷惑をかけないようにすることは、飼い主の義務です。特に散歩をさせる場合、公園や道路などの公共の場所はもちろん、他人の土地や建物などを動物の汚物等で汚してはいけません。散歩中に『フン』をした時は、必ず飼い主が持ち帰り処分してください。

『フン害』が、近所への『憤慨』へとつながらないように、飼い主としてのマナーを守りましょう。



【問】地域住民課 ☎ 32-2514

「第60回市民駅伝飯南大会」参加チーム募集

【と き】令和8年2月1日(日) 午後1時スタート ※雨天決行

【と ころ】飯南地域振興局（飯南町粥見）

【コ ー ス】1区（仁柿小学校前）～5区（飯南振興局前） 合計約14Km

【参加資格】一般の部（原則、中学生以上）

【チーム構成】正選手5人、補欠2人以内

【定 員】30チーム

【参 加 費】1チーム3,000円（学生チームは1,000円）

【申込方法】12月1日(月)午前9時から12月25日(木)午後4時半までに、
申請フォームからお申し込みください。



第59回大会の様子(令和7年2月2日)



申請フォーム



大会 HP

【問・申】飯南地区体育振興会事務局（西部教育事務所） ☎ 32-2300

飯高 B&G 海洋センター事務職員を募集します

【時 間】午前8時半～午後5時まで（休憩：正午～午後1時） 7.5時間勤務

【勤務地】飯高 B&G 海洋センター（飯高町七日市 834 番地）

【業務内容】施設管理補助、来館者対応、簡単なパソコン入力を伴う事務

【時 給】1,150円/時間（会計年度任用職員3種）

（2km以上通勤手当あり）

【定 員】若干名

【勤務日】シフト制による ※勤務日数や勤務日等相談による

（土日祝日勤務日が月2～4日入ります。 ※勤務月により変動あり）

※令和8年4月からの勤務になります。

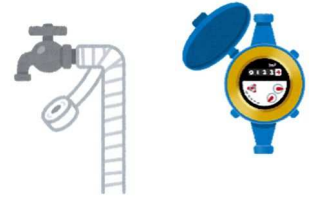
※勤務条件により有給休暇、夏季休暇等あり

【問】西部教育事務所 ☎ 32-2300

西部水道浄化槽事務所からのお知らせ

水道管の凍結防止について

冬季には、水道管の凍結による破損や蛇口の水が出にくくなることがあります。これから寒い日が多くなりますので、各ご家庭においては、屋外にある蛇口や露出している水道管の保温処置をお願いします。



年末年始などで長期間ご自宅を空けられる場合は、凍結が原因の漏水に気づかない恐れがありますので、水道メーターボックス内の止水栓を閉めていただきますようお願いいたします。

また晴天にもかかわらず道路上に水溜りが残り続けていたり、舗装の下から水が湧き出しているなど、水道管の漏水が原因と思われる現象を発見された方は、ご一報いただきますようお願いいたします。

公共浄化槽設置申請の受付終了について（令和 7 年度分）

松阪市が設置する公共浄化槽の令和 7 年度分設置申請の受付は終了しました。

令和 8 年度分設置申請の受付は令和 8 年 4 月から 9 月末までとなります。

※工事施工は令和 8 年 6 月頃から翌年 1 月頃までの予定です。

申請をお考えの方は、早めにご相談ください。

【問】西部水道浄化槽事務所 ☎ 46-7123

有害鳥獣被害にお困りの方へ補助金のご案内

有害鳥獣による被害を未然に防止するために、防護柵等の設置及び修繕に必要な経費の一部を補助します。

補助額は対象資材経費の 2 分の 1 に相当する額で、上限は 50,000 円となります。補助金の交付を受ける際、資材購入前に申請書等をご提出いただく必要がありますので、詳細につきましては、下記までお問合せください。



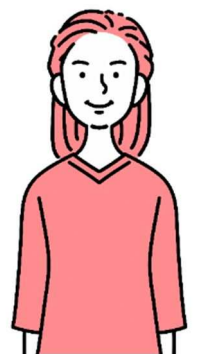
【問・申】・農地（農作物）の場合・・・西部農林水産事務所 ☎ 46-7114

・森林内（苗木、原木しいたけ等）の場合・・・林業振興課 ☎ 46-7124

地域おこし協力隊『渡辺 華奈子』の活動日記 Vol.11

暑さが厳しい夏が終わったと思ったら、あっという間に大好きな秋も通り過ぎて、肌寒さを感じる12月になりました。

秋冬は、どこもかしこもイベントや地域行事があり賑やかな季節です。地域おこし協力隊として活動させていただく中で、飯高・飯南・嬉野中山間地域でのイベントや行事に参加したり、地域交流のイベントを開催させていただいたりなど、地域の皆さんと様々な関わりをさせていただくようになってから、早いもので2年半が経ちました。最初は右も左も分からない中、行政職員の方々に地域の方とのご縁を繋いでいただき、更に地域の方々から新たな方へご縁を繋いでいただき、沢山の方々に地域の輪を繋いでいただいた2年半でした。おかげさまで地域おこし協力隊の活動により本当にありがたい日々を過ごせています。



渡辺の地域おこし協力隊の活動任期はあと半年ほどとなりました。残りの任期も、地域の皆さまや各団体職員の皆さまに助けをいただきながら、地域活性化に繋がる活動として、渡辺が得意とする、パンやお菓子作りなど調理に関する活動をさせていただく予定です。引き続きどうぞ宜しくお願いします。

松阪市 地域おこし協力隊 渡辺 華奈子

年末年始の可燃ごみ収集について

年末年始は松阪市クリーンセンターが大変混雑しますので、収集が可能な可燃ごみは集積所にお出しください。
また、年末年始は可燃ごみ収集の間隔が長くなり、皆さまにはご不便をおかけしますが、ご協力いただきますようお願いいたします。

年末年始の可燃ごみ回収日（○は収集日）

収集地区	12 月			令和 8 年 1 月		
	29 日(月)	30 日(火)	31 日(水)	1 日(木)～4 日(日)	5 日(月)	6 日(火)
深野・横野・仁柿	○				○	
粥見・向粥見・有間野		○				○

○分別にご協力をお願いします○

可燃ごみの中にスプレー缶や瓶などの危険ごみ、不燃物などが紛れることで、パッカー車の火災等の原因となります。分別にご協力いただきますようお願いいたします。

【問】地域住民課 ☎ 32-2514

休診のお知らせ

飯南眼科クリニック……………12月28日(日)～令和8年1月4日(日)

宮前診療所……………12月28日(日)～令和8年1月5日(月)

森診療所・波瀬診療所……………12月27日(土)～令和8年1月4日(日)

お薬が切れないうち、早めに受診してください。

ご迷惑をおかけしますが、よろしくお願いします。



【問】飯南眼科クリニック ☎ 32-2205

宮前診療所 ☎ 46-0003

森診療所 ☎ 45-0023

乳幼児健康相談（毎月第4火曜）

乳幼児の身体計測、健康相談を実施します

【と き】12月23日(火) 午前9時半～11時半
(受付：10時半まで)

【ところ】飯南ふれあいセンター

【持ち物】母子健康手帳、バスタオル1枚



【申】子育て支援センターかंगるー ☎ 32-8111

子育て支援センターかंगるー【12月の予定】

★ クリスマスコンサート（ティアラさん）

【と き】12月19日(金) 午前10時～11時

【募集人数】15組 ※12月4日(木)から来館にて受け付け中です。

★ 絵本サークル「ぐりとぐら」

【と き】12月16日(火) 午前10時半～

～季節の絵本や子どもたちの好きな絵本を読んでもらいます～

★ 「笑いヨガ」

【と き】令和8年1月13日(火) 午前10時～

【講 師】中村 緑さん

【募集人数】15組 ※12月23日(火)から申し込みを受け付けます。



【問】子育て支援センター かंगるー ☎ 32-8111