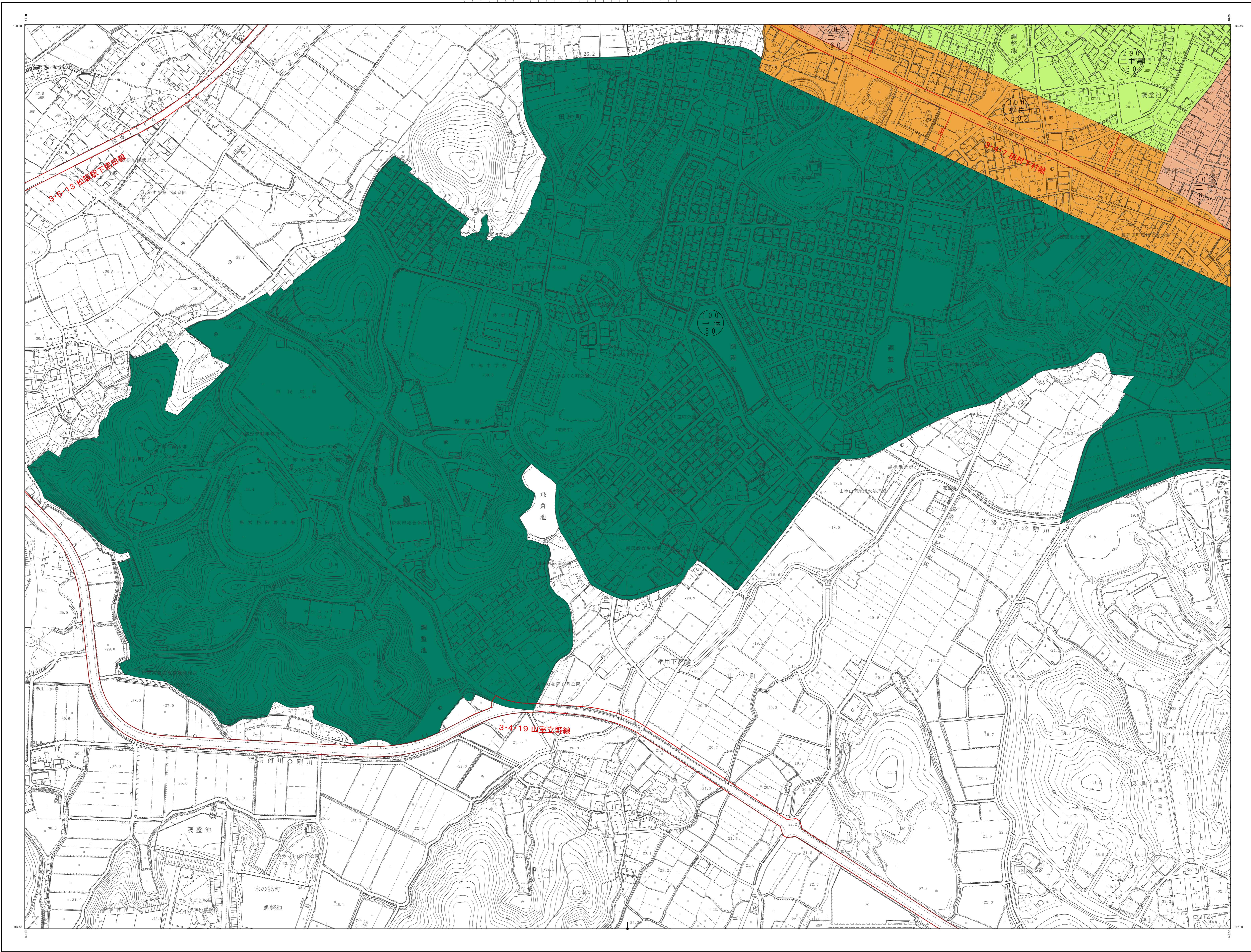


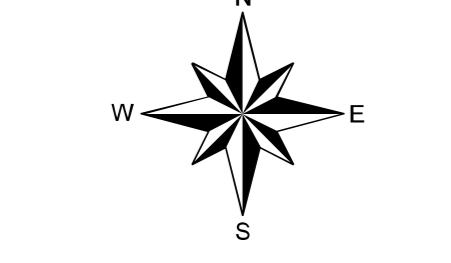
用途地域・都市計画道路図

No.87

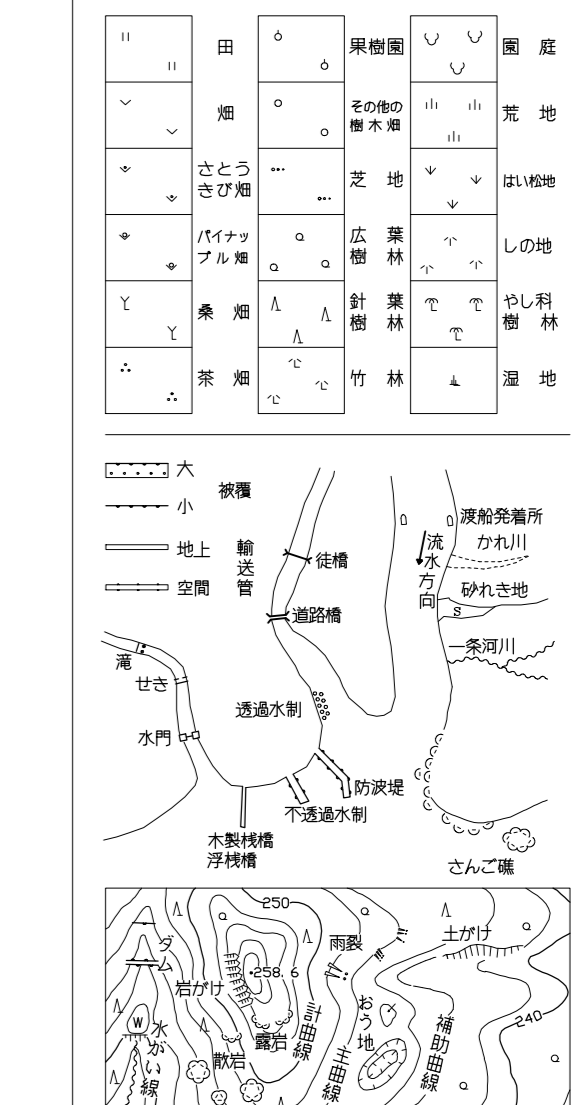
1:2,500 地形図



	74	75
86	87	88
99	100	101

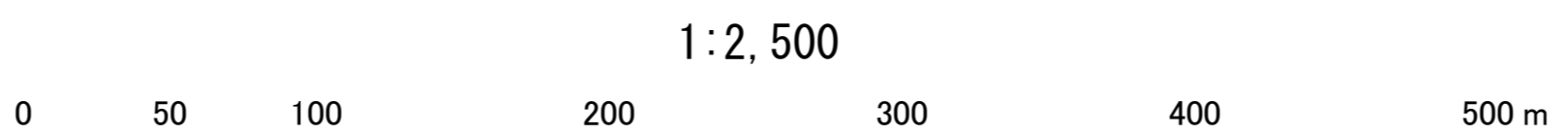


- | 記号 | |
|----|------------|
| | ▲37.2 三角点 |
| | ▲12.04 水準点 |
| | ▲14.8 水準点 |
| | ▲25.6 水準点 |
| | ▲18.7 水準点 |
| | ▲15.8 水準点 |
| | ▲15.8 水準点 |
- | | |
|--|------------|
| | ▲37.2 三角点 |
| | ▲12.04 水準点 |
| | ▲14.8 水準点 |
| | ▲25.6 水準点 |
| | ▲18.7 水準点 |
| | ▲15.8 水準点 |
| | ▲15.8 水準点 |
- | | |
|--|------------|
| | ▲37.2 三角点 |
| | ▲12.04 水準点 |
| | ▲14.8 水準点 |
| | ▲25.6 水準点 |
| | ▲18.7 水準点 |
| | ▲15.8 水準点 |
| | ▲15.8 水準点 |



- 第一種低層住居専用地域
- 第二種低層住居専用地域
- 第一種中高層住居専用地域
- 第二種中高層住居専用地域
- 第一種住居地域
- 第二種住居地域(200%)
- 第二種住居地域(300%)
- 準住居地域
- 近隣商業地域(200%)
- 近隣商業地域(300%)
- 商業地域(400%)
- 商業地域(600%)
- 準工業地域
- 工業地域
- 工業専用地域
- 準防火地域

1. 平成28年12月 撮影
2. 平成30年 9月 現地調査



この地図は三重県市町村総合事務組合の承認を経て、同組合所管の「2017年度三重県市町村総合事務組合管轄区域」(縮尺:1:500)を使用し、縮尺:1:2,500(縮尺倍率:5倍)で複製したものである。複製を複製する場合は、同組合の承認が必要とする。

測量計画機関 松 阪 市
測量作業機関 株式会社 バスコ

