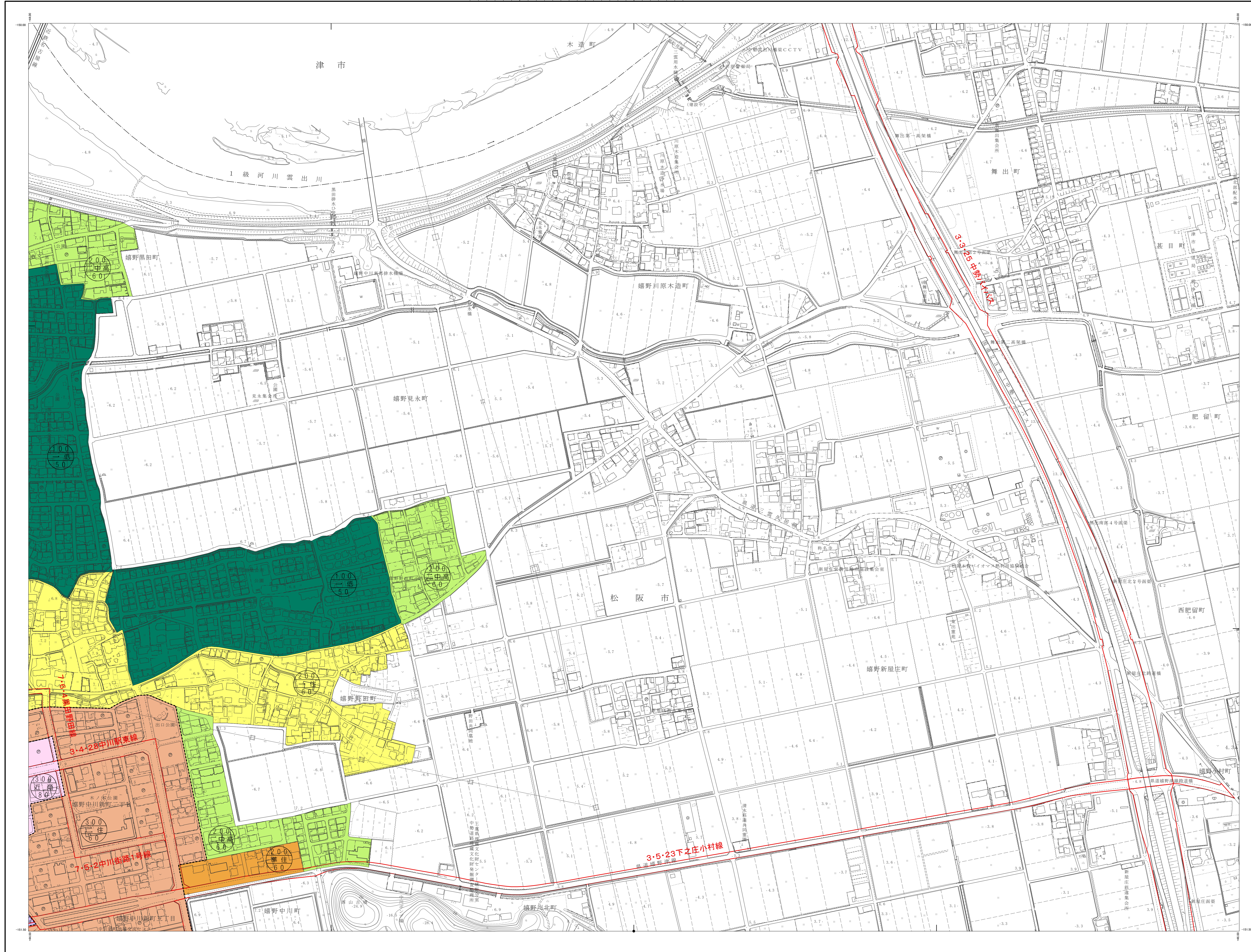


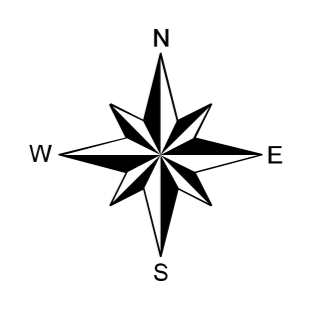
# 用途地域・都市計画道路図

No.8

1:2,500 地形図



	2	3
7	8	9
15	16	17



記号

1級河川	▲37.2 三角点
2級河川	■12.04 水準点
3級河川	■14.0 水準点
4級河川	■25.6 水準点
5級河川	■18.7 水準点
6級河川	■15.0 水準点

第一種低層住居専用地域  
 第二種低層住居専用地域  
 第一種中高層住居専用地域  
 第二種中高層住居専用地域  
 第一種住居地域  
 第二種住居地域(200%)  
 第二種住居地域(300%)  
 準住居地域  
 近隣商業地域(200%)  
 近隣商業地域(300%)  
 商業地域(400%)  
 商業地域(500%)  
 準工業地域  
 工業地域  
 準防火地域

1 平成28年12月 撮影  
2 平成30年 9月 現地調査

1:2,500  
0 50 100 200 300 400 500m

この地図は三重県市町村総合事務組合管理の承認を得て、同組合所有の2017年度版地形図(縮尺1:2,500)を使用し、縮尺1:2,500(等高線間隔5m)に作成されたものである。本成果を複製あるいは使用して地図を複製する場合は、同組合の承認を必要とする。

測量計画機関 松 阪 市  
測量作業機関 株式会社 バスコ

