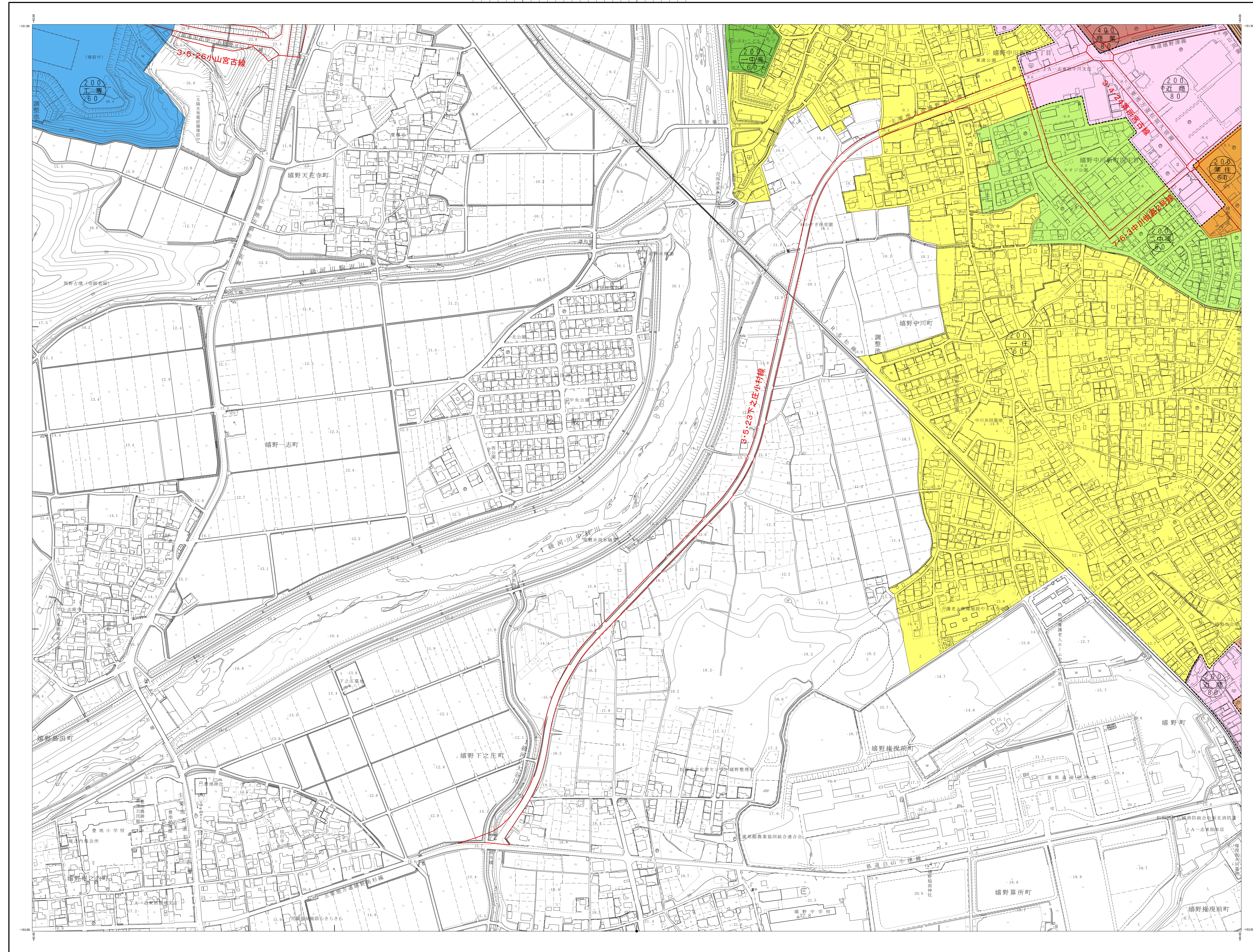


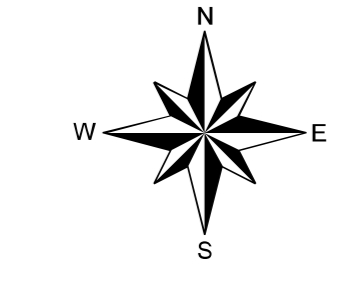
用途地域・都市計画道路図

No.15

1:2,500 地形図



6	7	8
14	15	16
		25



記号	
	3級市道
	4級市道
	5級市道
	6級市道
	7級市道
	8級市道
	9級市道
	10級市道
	11級市道
	12級市道
	13級市道
	14級市道
	15級市道
	16級市道
	17級市道
	18級市道
	19級市道
	20級市道
	21級市道
	22級市道
	23級市道
	24級市道
	25級市道

	第一種低層住居専用地域
	第二種低層住居専用地域
	第一種中高層住居専用地域
	第二種中高層住居専用地域
	第一種住居地域
	第二種住居地域(200%)
	第二種住居地域(300%)
	準住居地域
	近隣商業地域(200%)
	近隣商業地域(300%)
	商業地域(400%)
	商業地域(500%)
	準工業地域
	工業地域
	工業専用地域
	準防火地域

1. 平成28年12月 撮影
2. 平成30年 9月 現地調査

1:2,500



この地図は三重県市町村総合事務組合管理者の承認を経て、同組合所有の
「2017年度県有土地利用計画(縮尺1:2500)道路線1:1,000」を使用し、
縮尺1:2,500とし、(縮尺1:2,500)作成したものである。本成果を複製あるいは使用して地図を複製する場合は、同組合の承認を必要とする。

測量計画機関 松 阪 市

測量作業機関 株式会社 バスコ

