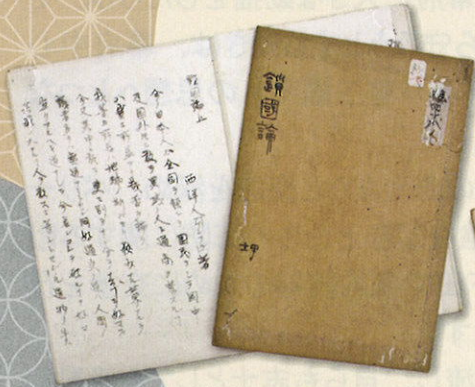


松浦武四郎記念館は令和6年7月で開館から30年を迎えます！

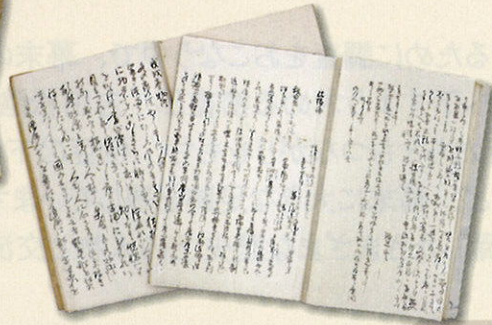


# 企画展示 **武四郎と尊王攘夷**

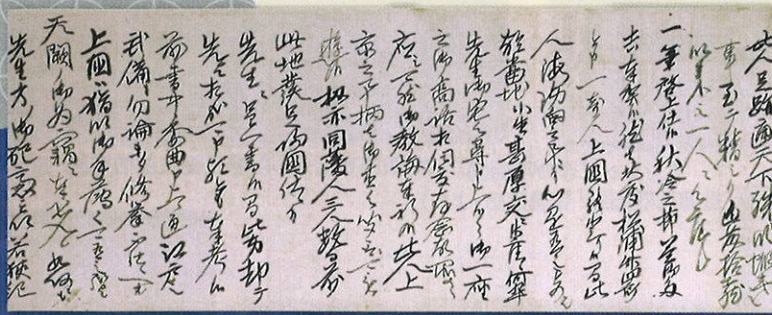
## 令和6年(2024) 3月29日(金)～5月26日(日)



鎖国論(松浦武四郎写)



左:戊戌夢物語、右:慎機論(いずれも松浦武四郎写)



吉田松陰が砲術家 坂本鼎齋に松浦武四郎を紹介した手紙(部分)



松浦武四郎 肖像写真(67歳頃)

### 武四郎講座 毎月第2日曜日午前10時から好評開催中!

- 第186回「武四郎と尊王攘夷」 4月14日(日)  
講師/山本 命 (当館 館長)  
※講座終了後、ギャラリートークを行います
  - 第187回「武四郎とその孫 孫太」 5月12日(日)  
講師/世古 詩央里(当館 学芸員)
- いずれも 時間/10:00～11:00  
会場/当館 多目的室  
定員/先着60名(予約不要)  
参加費/入館料をお支払いの方は無料、  
講座のみ参加は110円(資料代)

### ご利用案内

- 入館料 一般360円【230円】  
6歳以上18歳以下230円【120円】  
松浦武四郎誕生地との共通入館券  
一般410円【290円】  
※松浦武四郎誕生地は18歳以下無料  
※【 】内は20名以上の団体料金
- 無料開館 4月20日(土)・21日(日)  
※「三重県民の日」により無料でご入館いただけます!
- 開館時間 9:00～16:30
- 休館日 毎週月曜日  
※4月27日(土)～5月6日(月・祝)は休まず開館、  
5月7日(火)は休館



## 松浦武四郎記念館

〒515-2109 三重県松阪市小野江町383  
TEL:0598-56-6847  
FAX:0598-56-7328



ホームページ



X (旧Twitter)



Facebook



Instagram

松浦武四郎記念館は令和6年7月で開館から30年を迎えます！



# 企画展示 武四郎と尊王攘夷

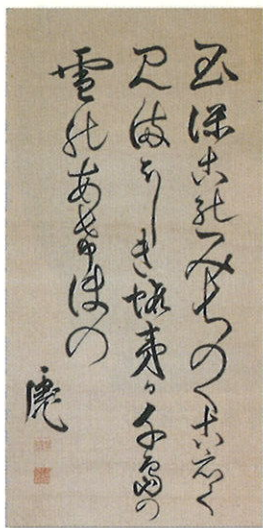
松浦武四郎は、幕末から明治維新にかけて激動の時代を生きた人物です。

幕末の日本はこれまでの鎖国政策から開国に向けて動き出す一大転換期でした。

薪・水・食料の補給や通商を求めてやって来た外国船の存在は、次第に幕府に大きな動揺をもたらし、それまで専制政治を敷いていた幕府の弱体化を招くとともに、日本を外国から守ろうとする動きは、幕府中心から天皇を中心とする体制で国家を建て直し、外国を武力で追い払おうとする「尊王攘夷」の思想へとつながりました。

松浦武四郎は、ロシアから蝦夷地を守るために調査をおこなう中で、幕末の志士たちと交流を深め、ペリー来航時には攘夷の勅命を朝廷から幕府へ下すよう求める密書と、吉田松陰など志士たちの海防に関する献策を預かって京へ上ります。また、幕臣たちともつながりを持ち、伊豆の下田で条約締結のために交渉を行うペリー一行の動向を詳細に記録するなど、幕末に大きな足跡を残しています。

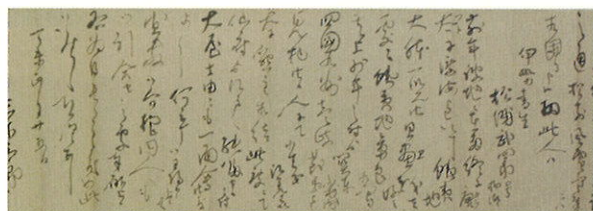
今回の展示では、武四郎が幕末に活躍したさまざまな歴史上の人物と交流し、自らも志士としても活動した姿を紹介します。



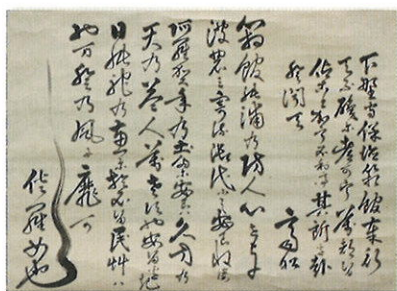
水戸藩の儒学者 藤田東湖が武四郎へ贈った和歌



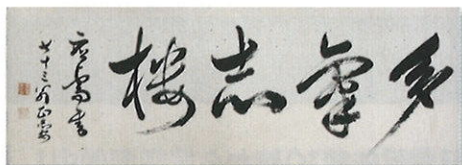
ミシシッピ号の平面図



武四郎を紹介した頼三樹三郎の手紙(部分)



水戸藩主 徳川斉昭の詠んだ和歌三首



水戸藩の儒学者 会沢正志斎の書「多氣志楼」



阿蘭陀船の図(林子平著)



## 交通案内

### ■電車・バスで

#### ○近鉄

伊勢中川駅下車 東口からタクシーで7分  
※平日のみ三雲地域コミュニティバス  
「たけちゃんハートバス」を運行(8人乗り、土日祝は運休)、  
松浦武四郎記念館下車すぐ

#### ○JR・近鉄

津駅前(東口)から三交バス「天白」行き、  
小野江バス停下車

国道23号 小野江町交差点を西へ徒歩13分

### ■お車で ※無料駐車場あり(乗用車50台まで駐車可)

○伊勢自動車道 久居I.Cまたは一志嬉野I.Cから車で各15分

○国道23号 小野江町交差点を西へ1km

○国道23号中勢バイパス 舞出ランプまたは

嬉野新屋庄ランプから車で各3分

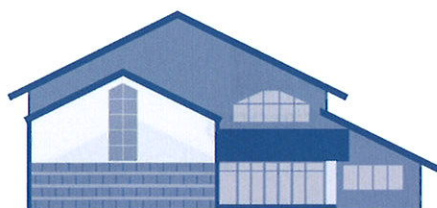


田崎草雲筆 楠正成図(左)・新田義貞図(右)

# 松浦武四郎記念館

〒515-2109 三重県松阪市小野江町383

TEL:0598-56-6847 FAX:0598-56-7328



Matsuura Takeshiro Memorial Museum

松浦武四郎記念館

検索