



第4図 地区区分と構成要素(殿町側敷地)



第4図 地区区分と構成要素(魚町側敷地)

3 構成要素の特定

(1) 地区区分と構成要素 (第4図及び巻末資料[第1・2表]参照)

ア 魚町側敷地

a 表庭(前庭)

1) 本質的価値を構成する要素

地形及び地割：園路、砂利敷、土間

石組：景石、飛石、沓脱石、縁石、延段

水系：雨水排水路、井戸

植栽：中高木類、低木類、地被類

構造物：石燈籠等石造品、蹲踞、井戸、袖垣

建造物：主屋、大正座敷、袴附、表塀

2) 本質的価値を構成する要素以外の諸要素

空調室外機(1)、新設排水施設(2)



第5図 a. 表庭(前庭) 構成要素



a-1 主屋主体部東(南から)



a-2 主屋主体部東(北西から)



a-3 主屋大座敷部東(南西から)



a-4 大正座敷東(北西から)

b 大正座敷の庭

1) 本質的価値を構成する要素

地形及び地割：園路、土間

石組：景石、飛石、沓脱石、延段

水系：雨水排水路、井戸

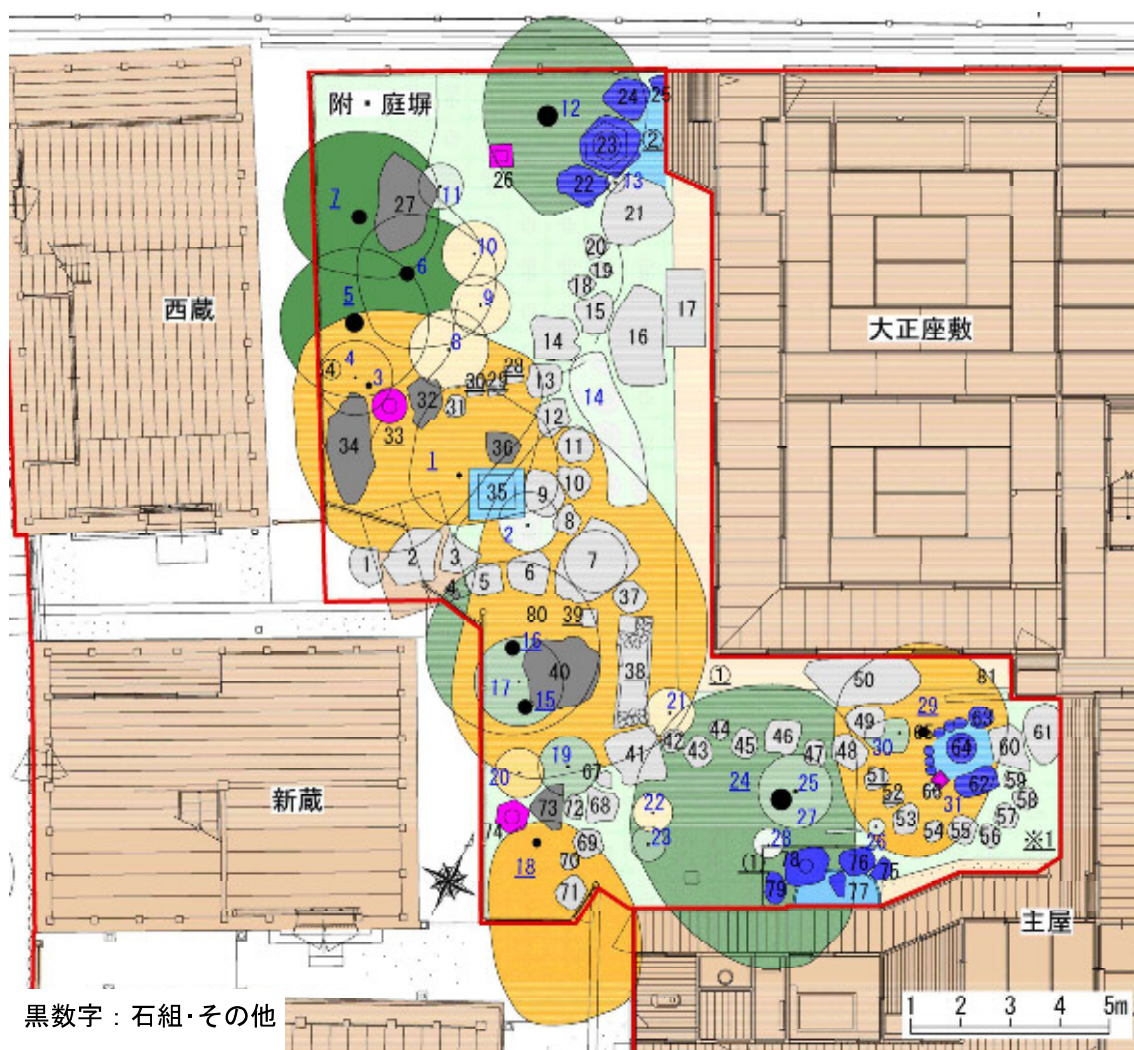
植栽：中高木類、低木類、地被類

構造物：石燈籠等石造品、蹲踞、井戸、袖垣

建造物：主屋、大正座敷、庭塀

2) 本質的価値を構成する要素以外の諸要素

四ツ目垣(1)



黒数字：石組・その他

青数字：植栽

第6図 b. 大正座敷の庭 構成要素



b-1 大正座敷西(南東から)



b-2 大正座敷西(北から)



b-3 大正座敷南(西から)



b-4 主屋大座敷部西(北東から)

c 坪庭

1) 本質的価値を構成する要素

地形及び地割：園路

石組：景石、飛石、沓脱石、

水系：雨水排水路

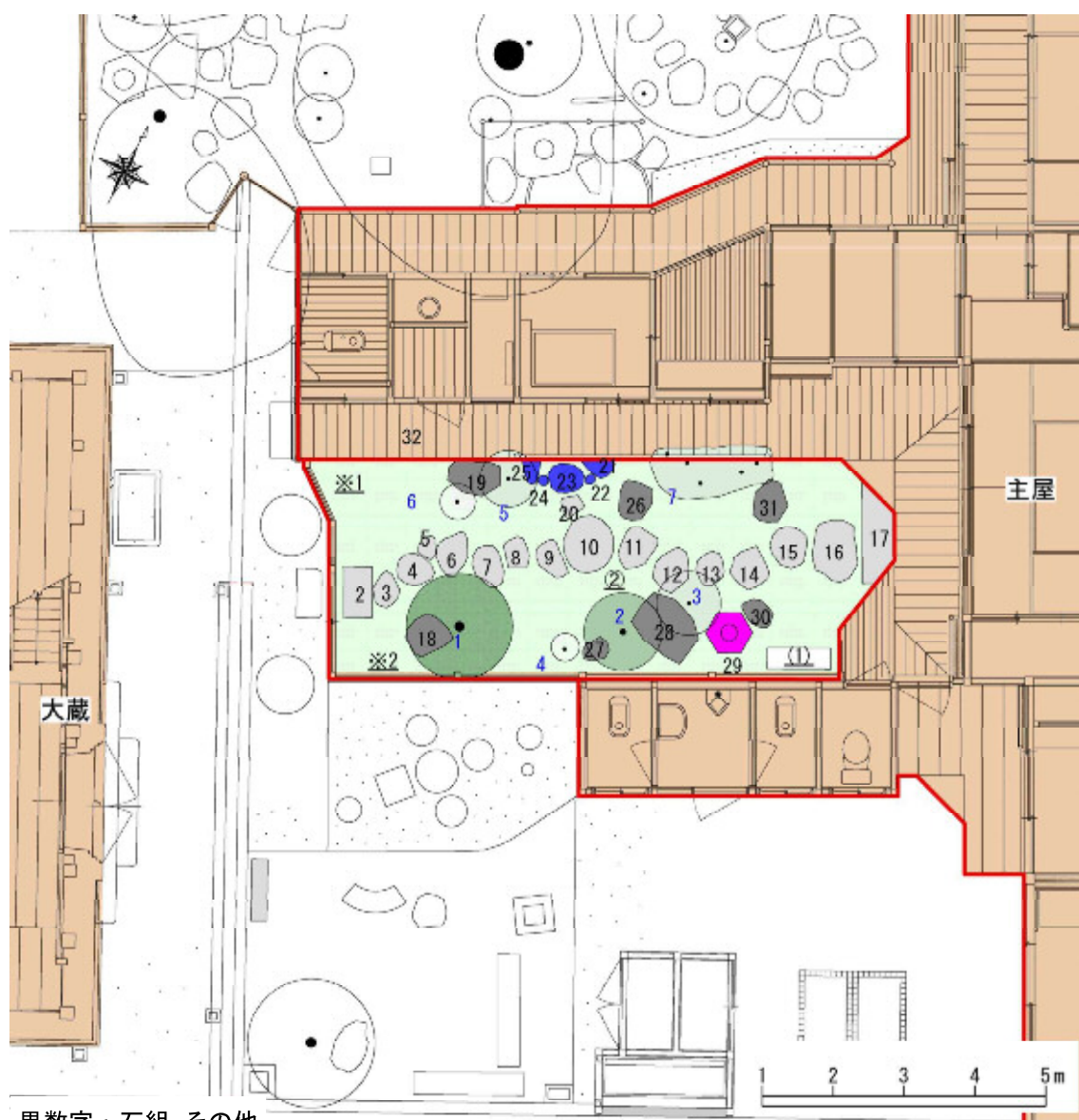
植栽：中高木類、低木類、地被類

構造物：石燈籠等石造品、蹲踞、板塀

建造物：主屋

2) 本質的価値を構成する要素以外の諸要素

空調室外機(1)



黒数字：石組・その他

青数字：植栽

第7図 c. 坪庭 構成要素



c-1 坪庭(北東から)



c-2 坪庭(西から)

d 主屋・物置・蔵前外構

主屋から物置の軒下を介して、西側4棟の蔵前軒下を繋ぐ。また、北側敷地境界沿いの狭い通路により、表庭に通じている。江戸期から近代にかけての拡張と改修の経緯がある。伝統工法によって築かれた建造物に囲まれているが、土間や排水溝にはコンクリート等の近代以降の材料も用いられ、浄化槽の上部も突出している。

1) 本質的価値を構成する要素

地形及び地割：土間、地盤

石組：景石、飛石、玄関石、背割下水石垣、排水溝縁石

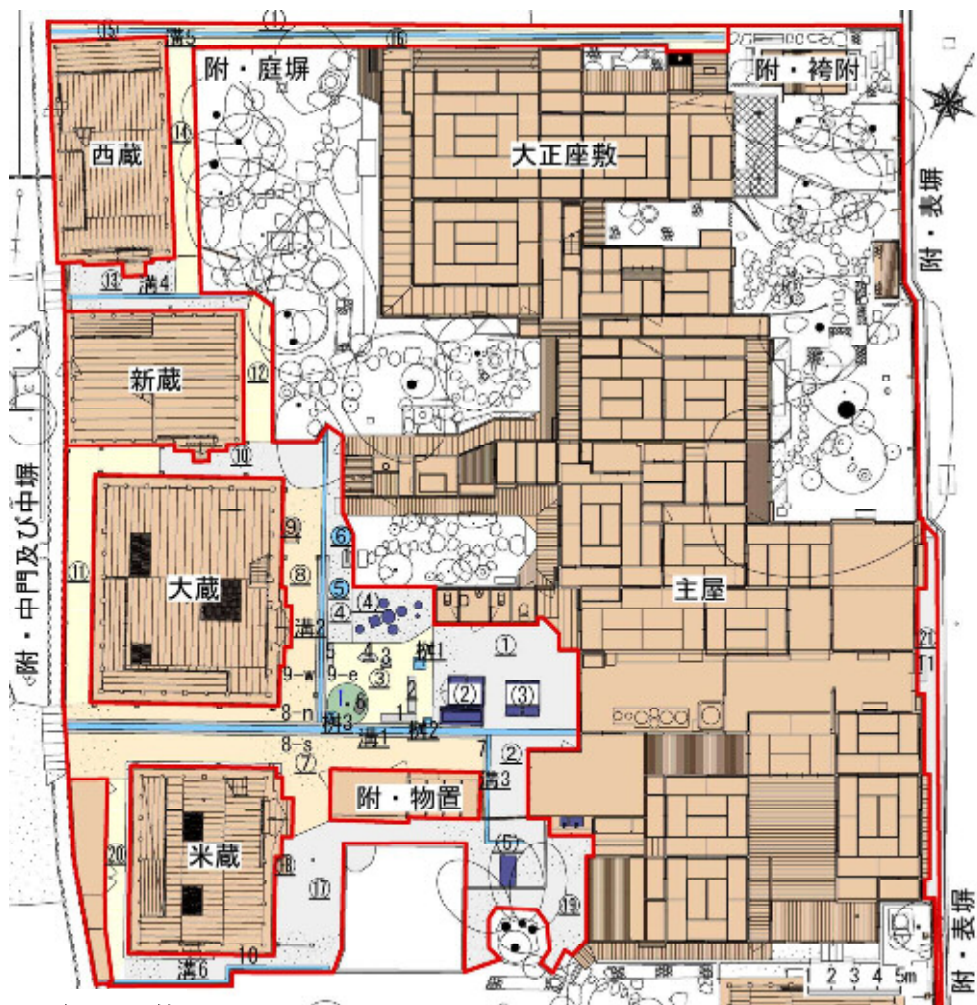
水系：雨水排水路、井戸

構造物：板塀

建造物：主屋、大正座敷、米蔵、大蔵、新蔵、西蔵、物置、中門及び中塀、庭塀

2) 本質的価値を構成する要素以外の諸要素

北塀(1)、物入(2)、手洗(3)、浄化槽(4)、洗い場(5)



黒数字：石組・その他

青数字：植栽

第8図 d. 主屋・物置・蔵前外構 構成要素



d-1 大蔵東(西から)



d-2大蔵東(北東から)



d-3 西蔵と庭塀の間(南から)



d-4 庭塀と北塀の間(西から)

e 主屋南庭

「地所建家圖」(明治17年、長谷川家文書)により、かつて「南座敷」があったことが判明している。現在の表蔵西庭園には「南座敷」西の庭園と、表座敷・新座敷間の坪庭の構成要素が使われている可能性がある。また、同絵図には表蔵東主屋近くの井戸及び物置近くの蘇鉄が描かれている。

1) 本質的価値を構成する要素

地形及び地割：園路

石組：景石、飛石

水系：雨水排水路、井戸

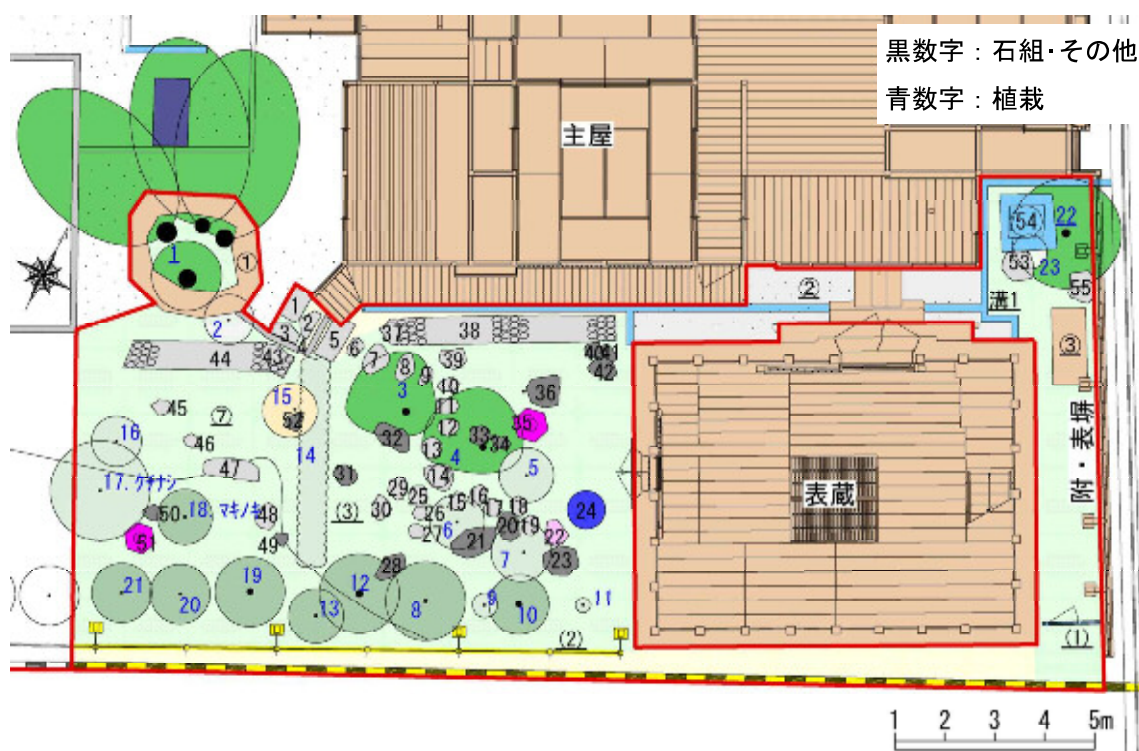
植栽：中高木類、低木類、地被類

構造物：石燈籠等石造品、蹲踞、井戸

建造物：主屋、表蔵、表塀

2) 本質的価値を構成する要素以外の諸要素

アルミ塀(1)、南波鉄板塀(2)、鉄角柱(3)



第9図 e. 主屋南庭 構成要素



e-1 表蔵西(北から)



e-2 主屋新座敷部南(東から)



e-3 表蔵北(南から)



e-4 主屋新座敷部南(西から)

f 物置・米蔵南外構

古絵図によって、「奥」の西方に「内蔵」、北側に「女中部屋」があったことが判明している。内蔵の痕跡は確認できないが、女中部屋の基礎は遺存している。

1) 本質的価値を構成する要素

地形及び地割：土間、地盤

石組：縁石遺構、背割下水石垣

植栽：低木類

建造物：物置、米蔵

2) 本質的価値を構成する要素以外の諸要素

西波鉄板塀(1)、南波鉄板塀(2)



黒数字：石組・その他

第 10 図 f. 物置・米蔵南外構 構成要素

青数字：植栽



f-1 米蔵南(西から)



f-2 米蔵南(北から)



f-3 米蔵東(南から)



f-4 米蔵南(北東から)

イ 殿町側敷地

g 離れ・四阿南外構

殿町側庭園の南東部で、魚町側敷地及び大手町通からの動線が交錯する。

1) 本質的価値を構成する要素

地形及び地割：園路、階段、土間、地盤

石組：飛石、敷石、背割下水石垣

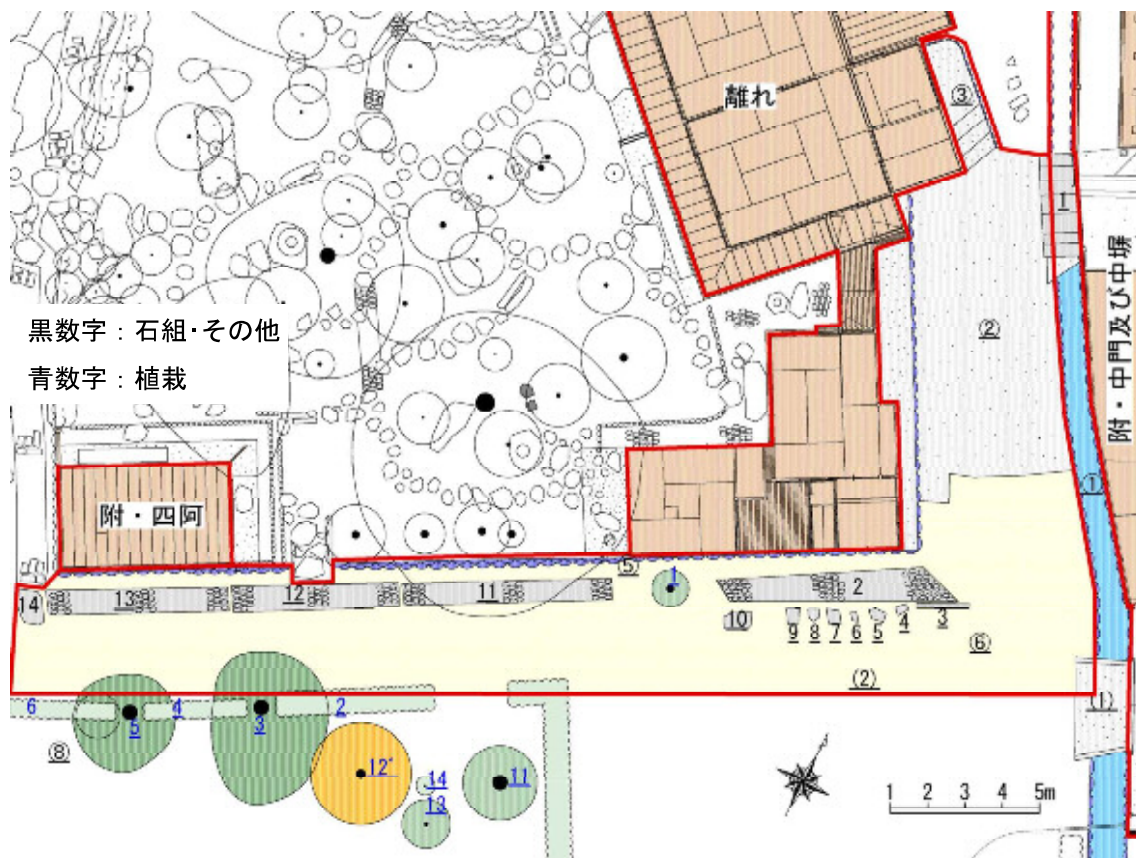
植栽：中高木類、低木類

構造物：背割下水石橋

建造物：離れ、四阿、中門及び中塀

2) 本質的価値を構成する要素以外の諸要素

背割下水コンクリート橋(1)、南敷地境界仮設塀・ゲート(2)



第11図 g. 離れ・四阿南外構 構成要素



g-1 離れ茶室棟南(東から)



g-2 離れ茶室棟東(南から)



g-3 離れ茶室棟南(北東から)



g-4 四阿南(西から)

h 離れ北外構

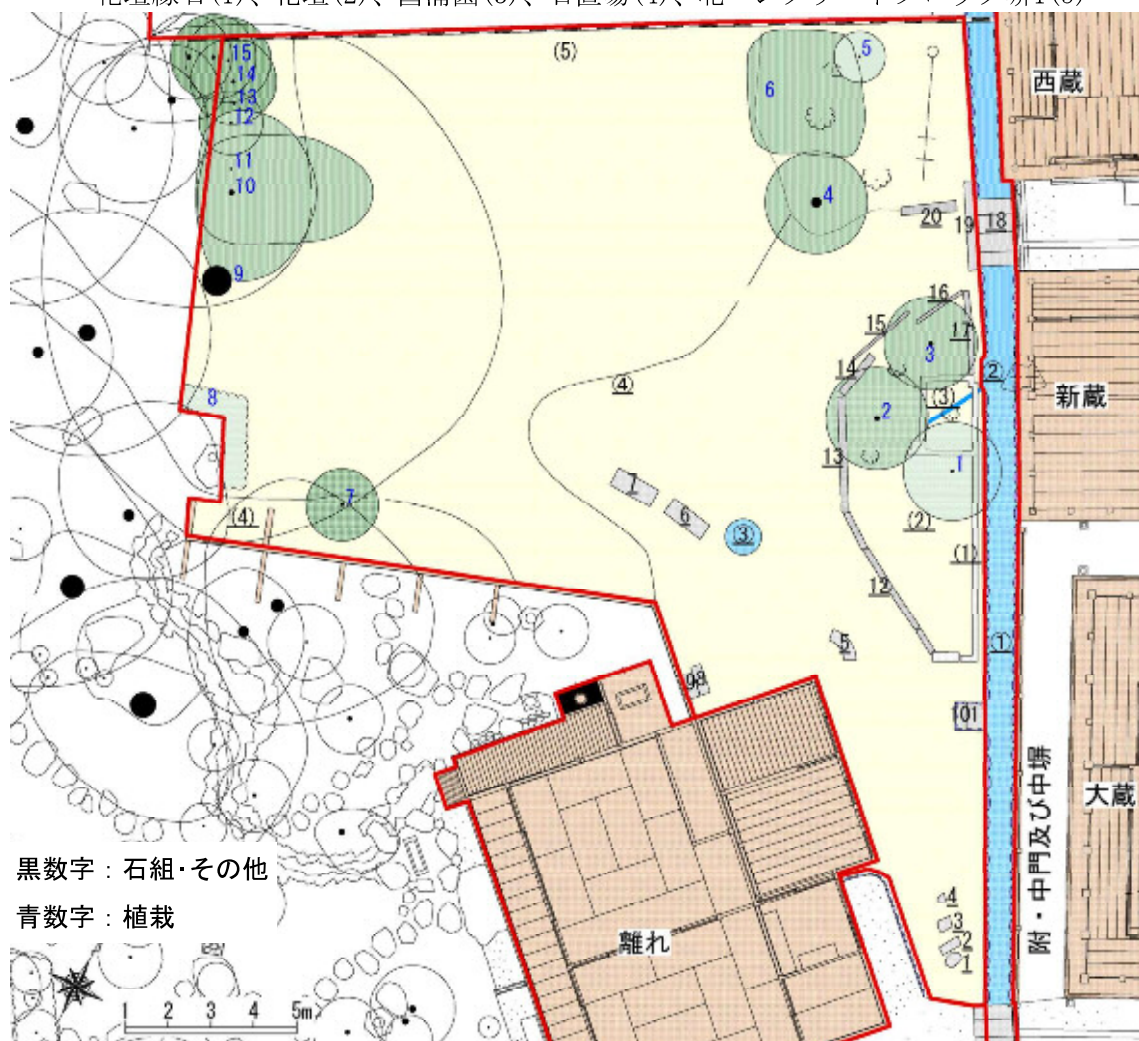
稲荷社方面へのアプローチ動線にあたり、背割下水に向けて緩やかな下り勾配の広場。東端には近年に整備された花壇がある。かつて建物があつたことを示す写真が確認されている。背割下水から園池への導水口、導水管(埋蔵)が残されているが、全容は把握されていない。

1) 本質的価値を構成する要素

- 地形及び地割：地盤
- 石組：飛石、背割下水石垣
- 水系：園池導水口
- 植栽：中高木類、低木類
- 構造物：背割下水石橋
- 建造物：離れ、中門及び中堀

2) 本質的価値を構成する要素以外の諸要素

花壇縁石(1)、花壇(2)、菖蒲園(3)、石置場(4)、北コンクリートブロック塀(5)



第12図 h. 離れ北外構 構成要素



h-1 離れ座敷棟東(南から)



h-2 離れ座敷棟北(西から)



h-3 離れ座敷棟北(東から)



h-4 離れ座敷棟北(南から)

i 離れの庭

1) 本質的価値を構成する要素

地形及び地割：園路

石組：景石、飛石、沓脱石、

水系：雨水排水路、流れ

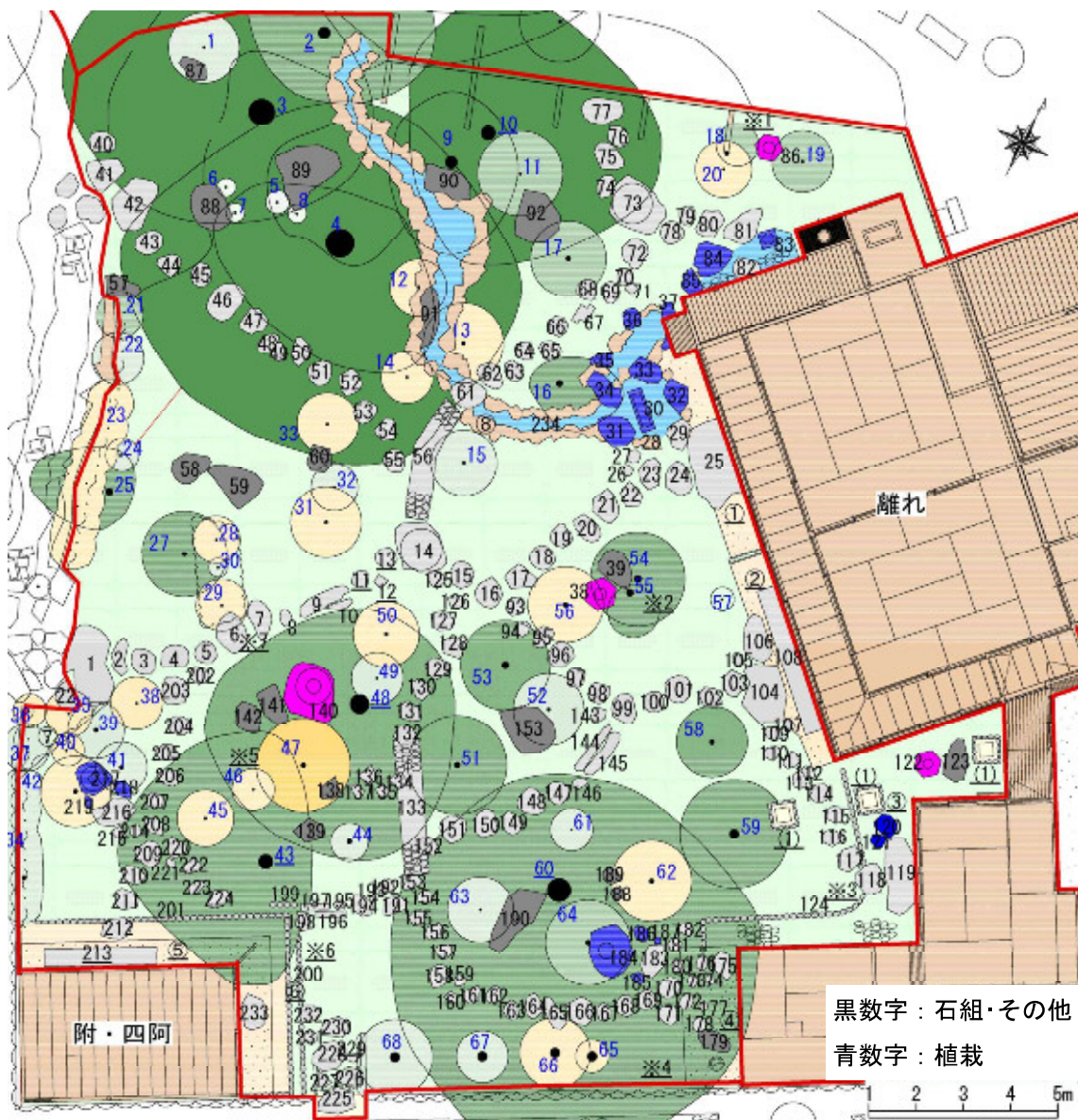
植栽：中高木類、低木類、地被類

構造物：石燈籠等石造品、蹲踞、井戸、袖垣

建造物：離れ、四阿

2) 本質的価値を構成する要素以外の諸要素

新設排水施設(1)



第13図 i. 離れの庭 構成要素



i-1 離れ座敷棟西(北西から)



i-2 離れ座敷棟西(東から)



i-3 離れ座敷棟西(南東から)



i-4 四阿東(南から)

j 池庭

1) 本質的価値を構成する要素

地形及び地割：園路、中島

石組：景石、飛石、沢飛石、護岸石組

水系：園池、園池給排水

植栽：中高木類、低木類、地被類

構造物：石燈籠・石橋・釣瓶等石造品、蹲踞、井戸、月見台基礎石

建造物：四阿

2) 本質的価値を構成する要素以外の諸要素

南コンクリートブロック塀(1)



第14図 j. 池庭 構成要素



j-1 中島南東(南東から)



j-2 中島南(東から)



j-3 中島北(北から)



j-4 園池西(北から)

k 池北庭

飛石などは見られないが、離れ、離れの庭、池庭、今日庵跡、稲荷社をつなぐ動線かつ分岐点である。周囲はスギ、ヒノキ、マキノキなどの高木が、地表には広範囲にジゴケが茂っている。

1) 本質的価値を構成する要素

地形及び地割：表土

石組：景石

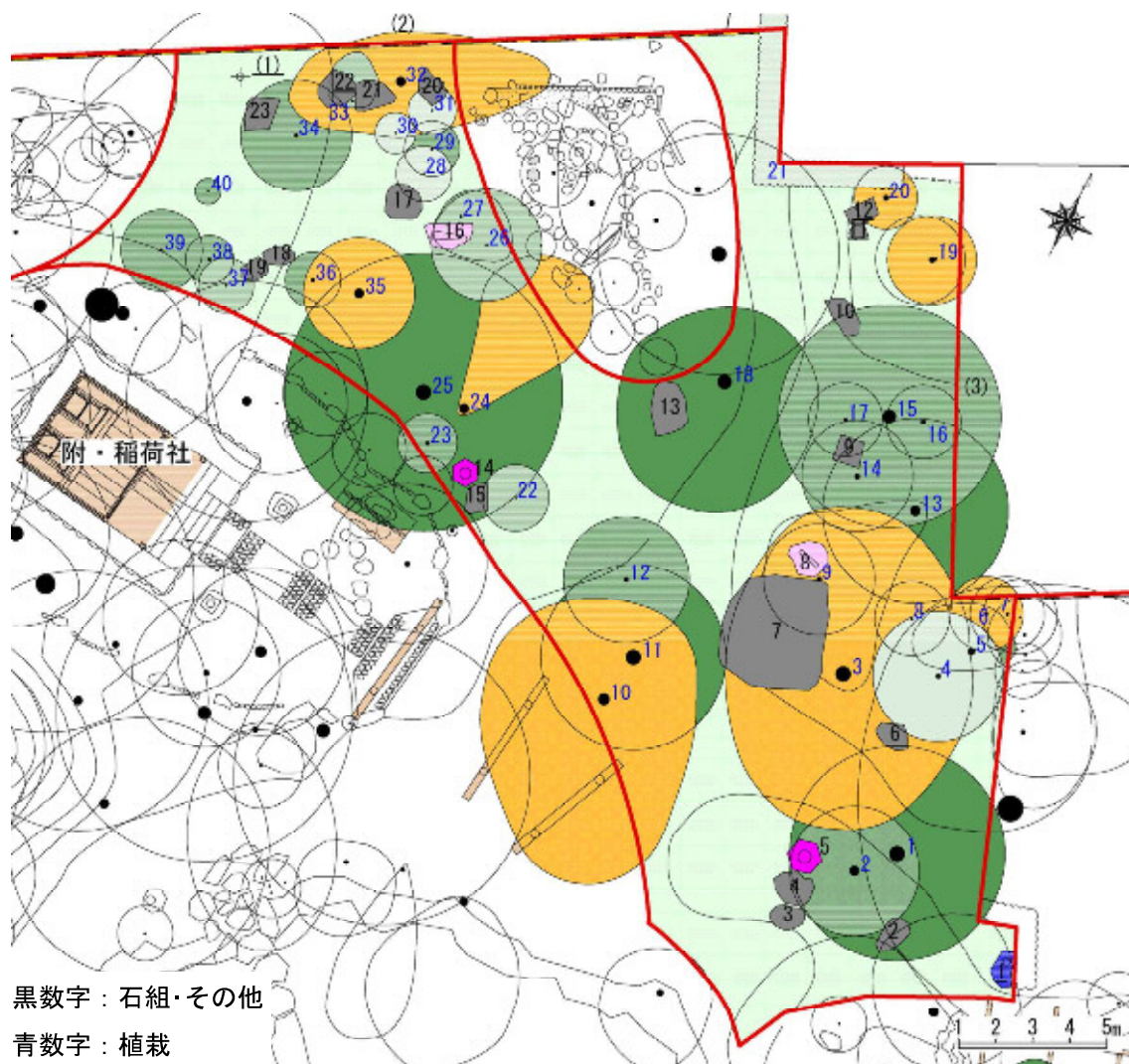
水系：雨水排水勾配

植栽：中高木類、低木類、地被類

構造物：石燈籠等石造品、蹲踞

2) 本質的価値を構成する要素以外の諸要素

外灯(1)、北コンクリートブロック塀2(2)、竹柵(3)



第15図 k. 池北庭 構成要素



k-1 稲荷社東(南東から)



k-2 稲荷社北(東から)

Ⅰ 今日庵跡

建物の一部遺構として、礎石、地覆石、束石、沓脱石が、茶庭の構成要素として、飛石、蹲踞、石燈籠が残されている。現在の大正座敷位置から移築され、老朽化のため取り壊された。移築前を示す古図面と建物、茶庭とも整合することが確認されている。

1) 本質的価値を構成する要素

地形及び地割：軒内土間

石組：景石、飛石、沓脱石

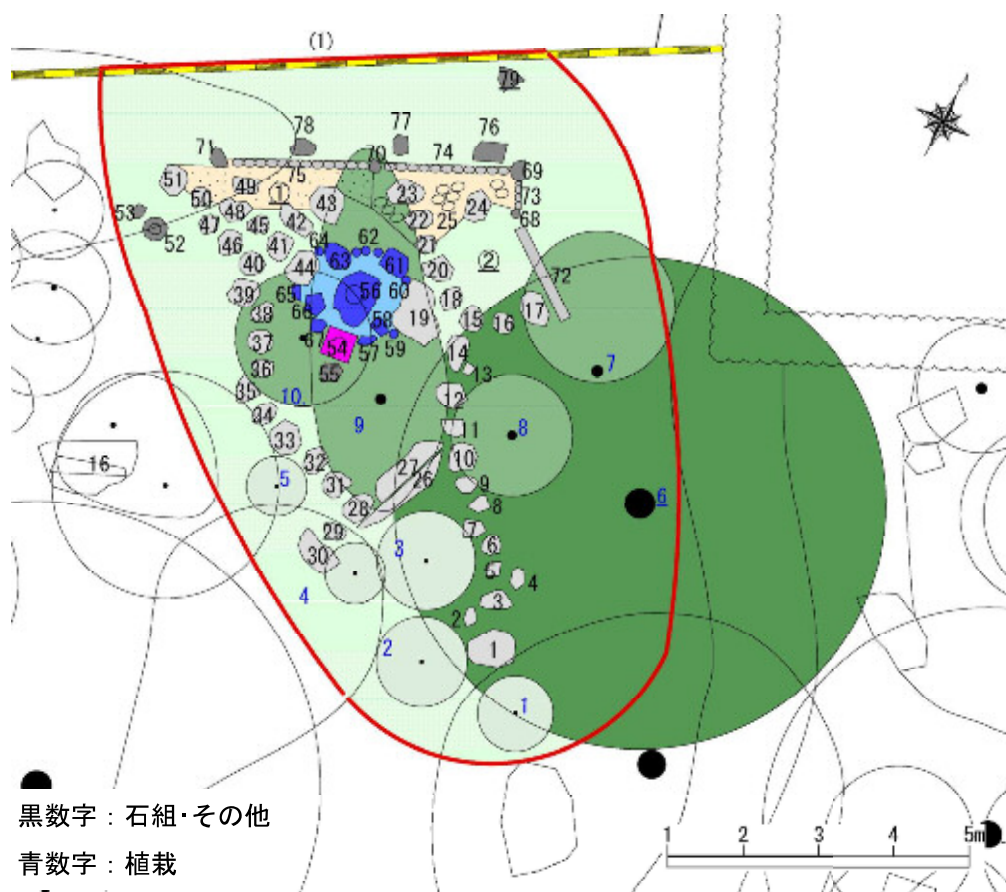
水系：雨水排水勾配

植栽：中高木類、低木類、地被類

構造物：石燈籠、蹲踞

2) 本質的価値を構成する要素以外の諸要素

北コンクリートブロック塀2(1)



第 16 図 Ⅰ. 今日庵跡 構成要素



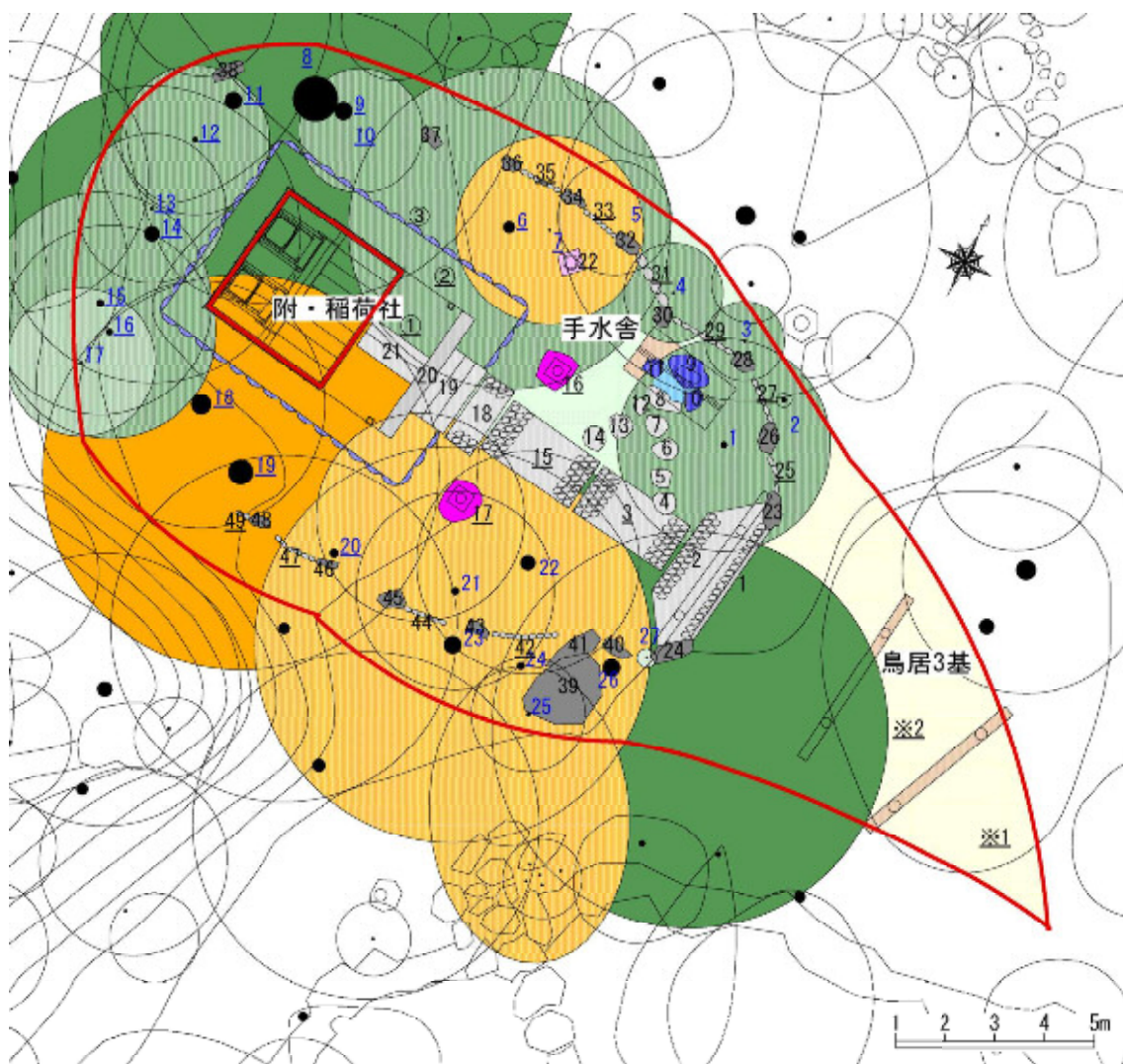
1-1 今日庵跡(南から)



1-2 今日庵跡(北東から)

m 稲荷社外構

- 1) 本質的価値を構成する要素
 - 地形及び地割：参道、軒内土間
 - 石組：基壇石積
 - 水系：手水、雨水排水勾配
 - 植栽：中高木類、低木類、地被類
 - 構造物：石燈籠、蹲踞、手水鉢
 - 建造物：稲荷社(鳥居3基含む)、手水舎
- 2) 本質的価値を構成する要素以外の諸要素
 - 該当なし



黒数字：石組・その他
青数字：植栽

第17図 m. 稲荷社外構 構成要素



m-1 鳥居北(東から)



m-2 鳥居東(東から)



m-3 稲荷社東(北東から)



m-4 稲荷社東(東から)

n 築山

1) 本質的価値を構成する要素

地形及び地割：築山斜面、築山開削面

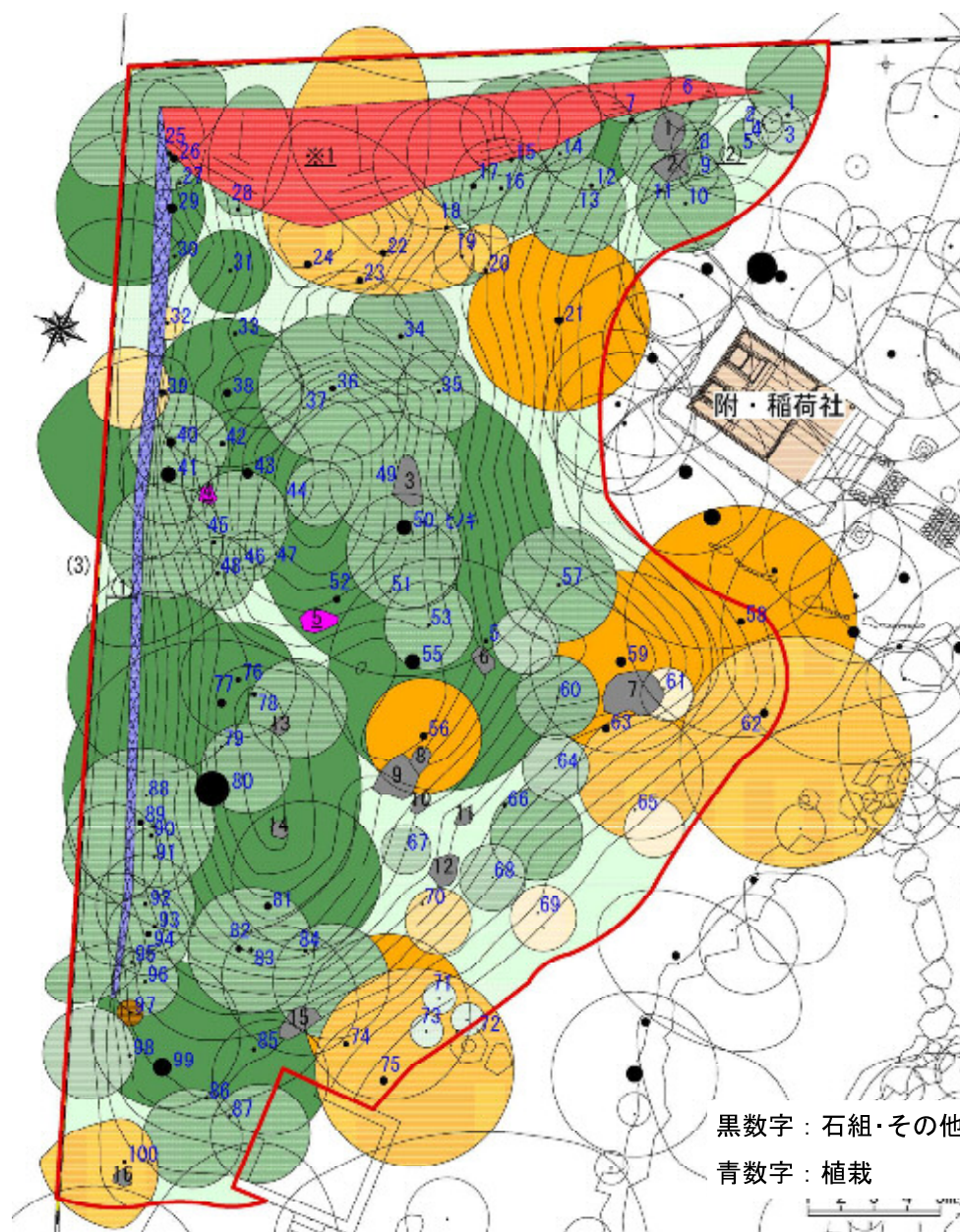
石組：景石

植栽：中高木類、低木類、地被類

構造物：石垣

2) 本質的価値を構成する要素以外の諸要素

築山石垣(1)、不要石置場(2)、西コンクリートブロック塀(3)



第18図 n. 築山 構成要素



n-1 築山南東(南東から)



n-2 月見台北西(東から)