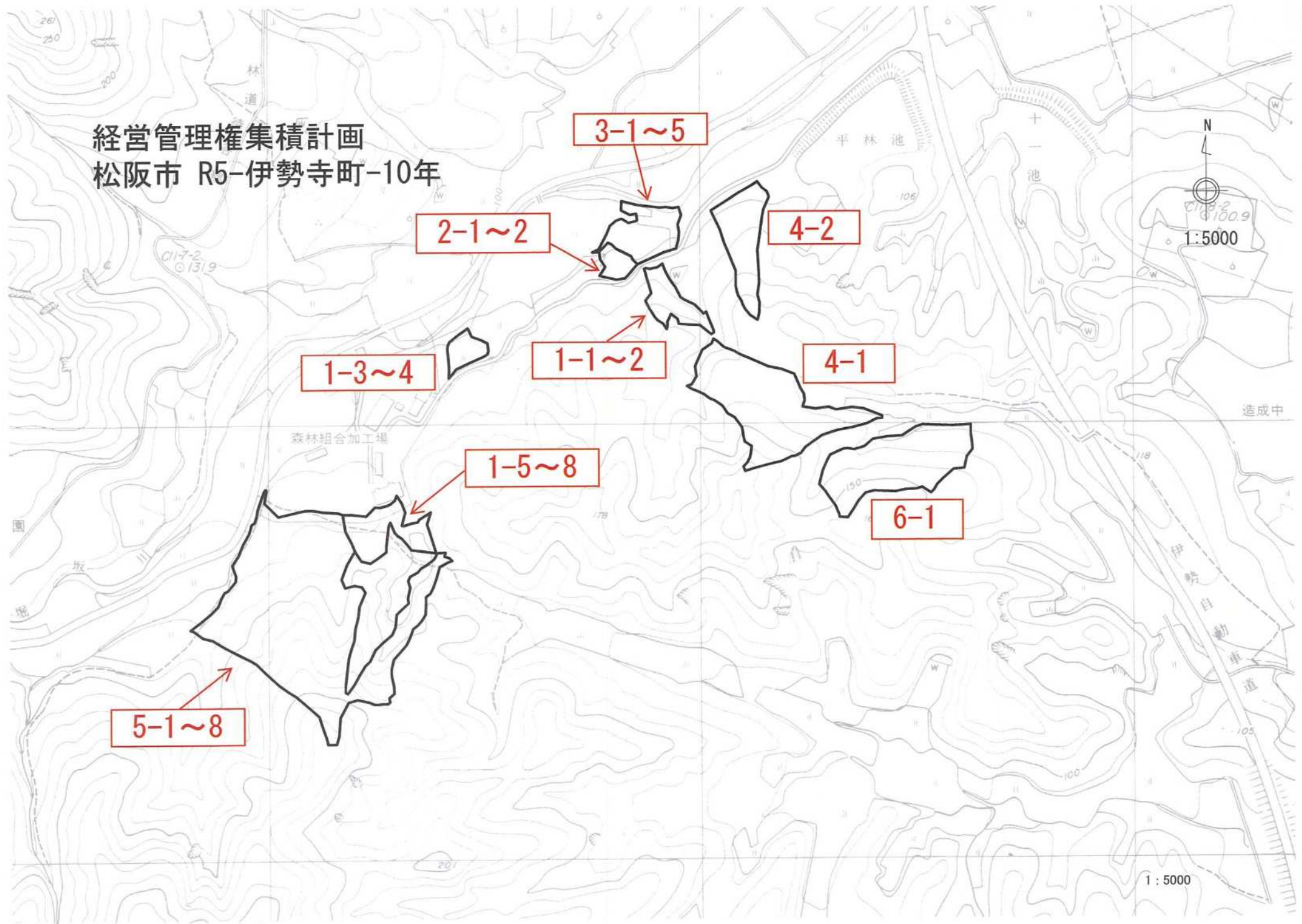
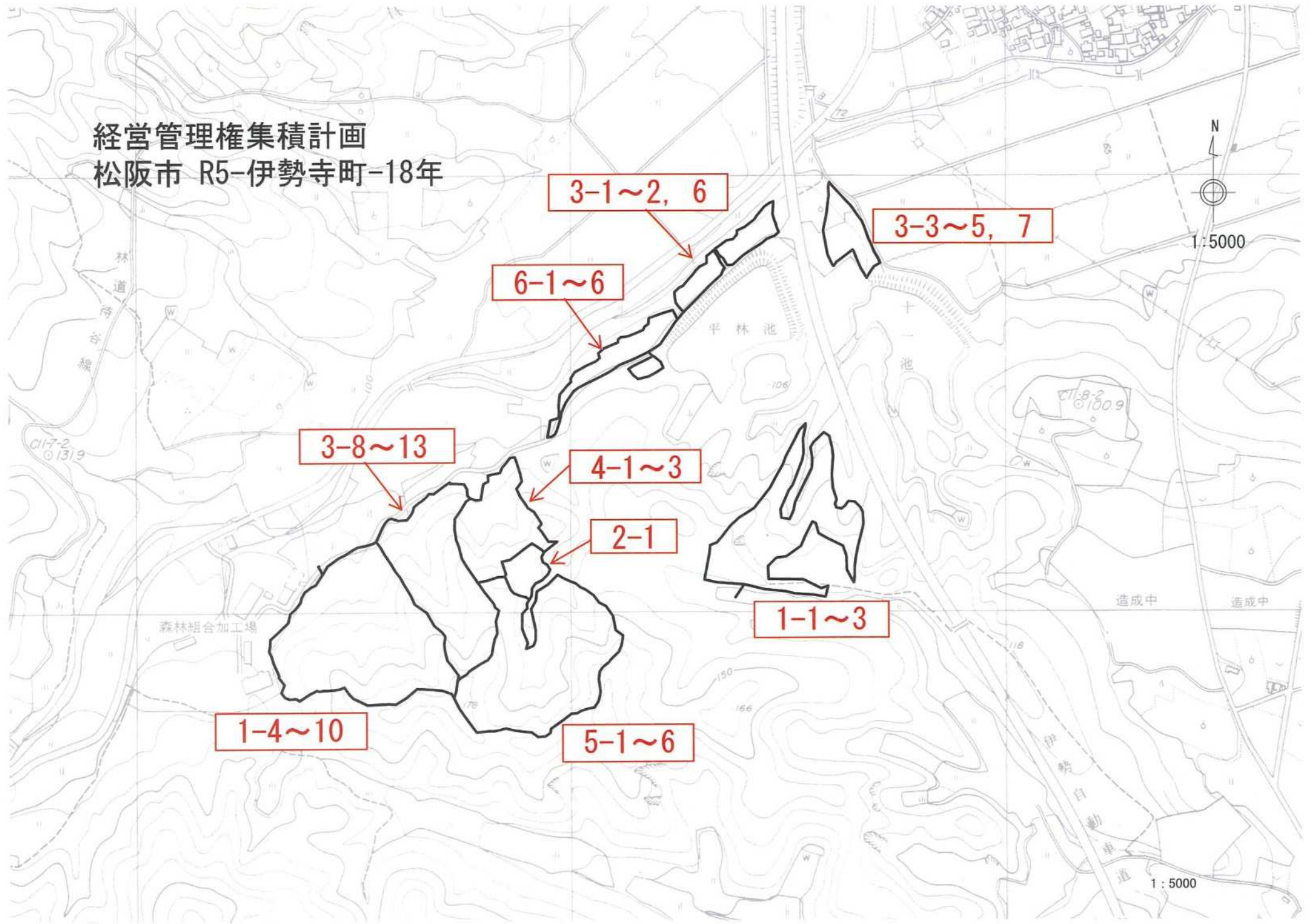


經營管理權集積計画
松阪市 R5-伊勢寺町-10年



経営管理権集積計画
松阪市 R5-伊勢寺町-18年



3-1~2, 6

3-3~5, 7

6-1~6

3-8~13

4-1~3

2-1

1-1~3

1-4~10

5-1~6



1:5000

1:5000

造成中

造成中

森林組合加工場

平林池

十一池

018-2
01009

伊勢自動車道

林道

滝

017-2
01319

150

166

72

118

100

106

78

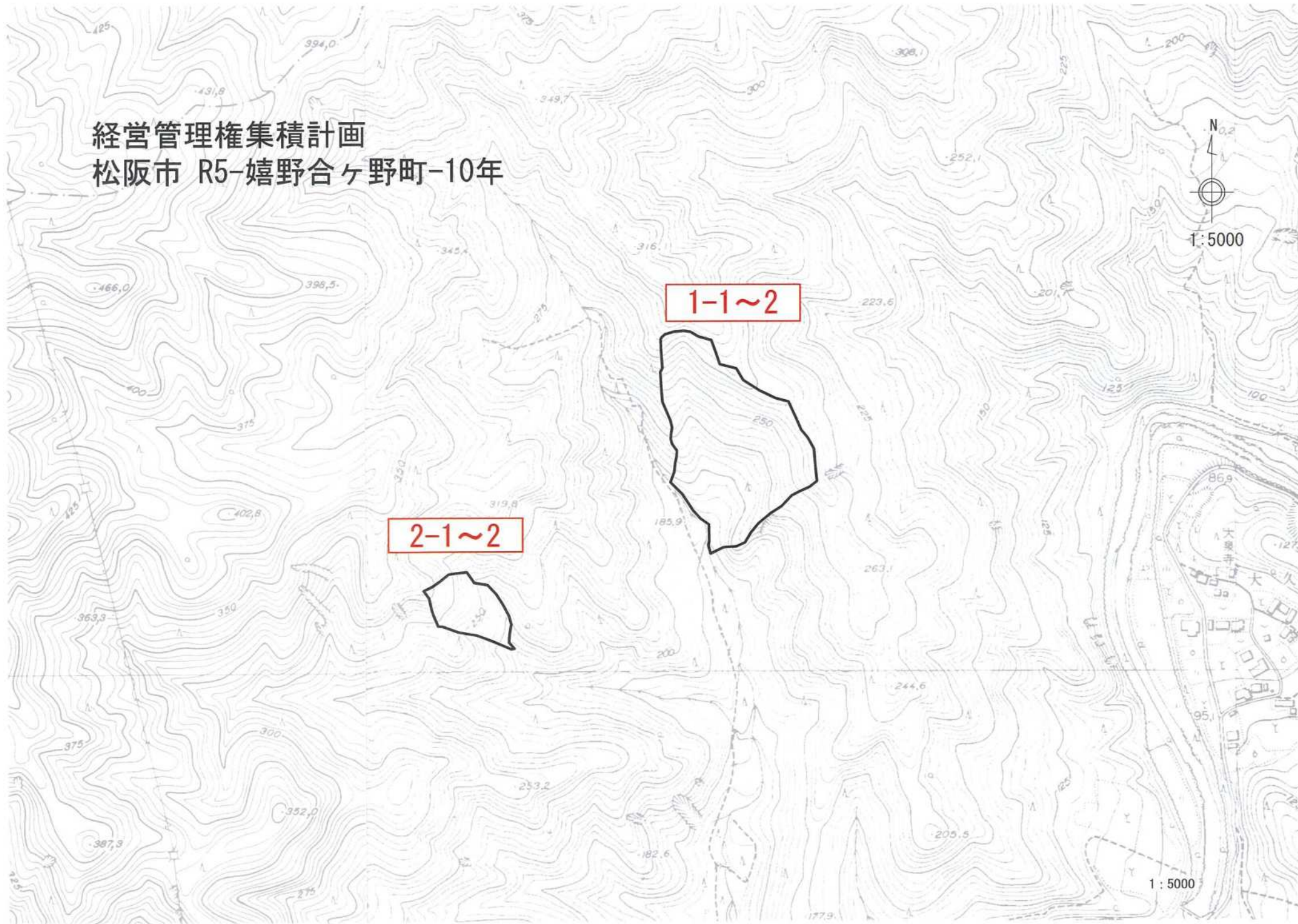
經營管理權集積計画
松阪市 R5-嬉野合ヶ野町-10年



1-1~2

2-1~2

1:5000



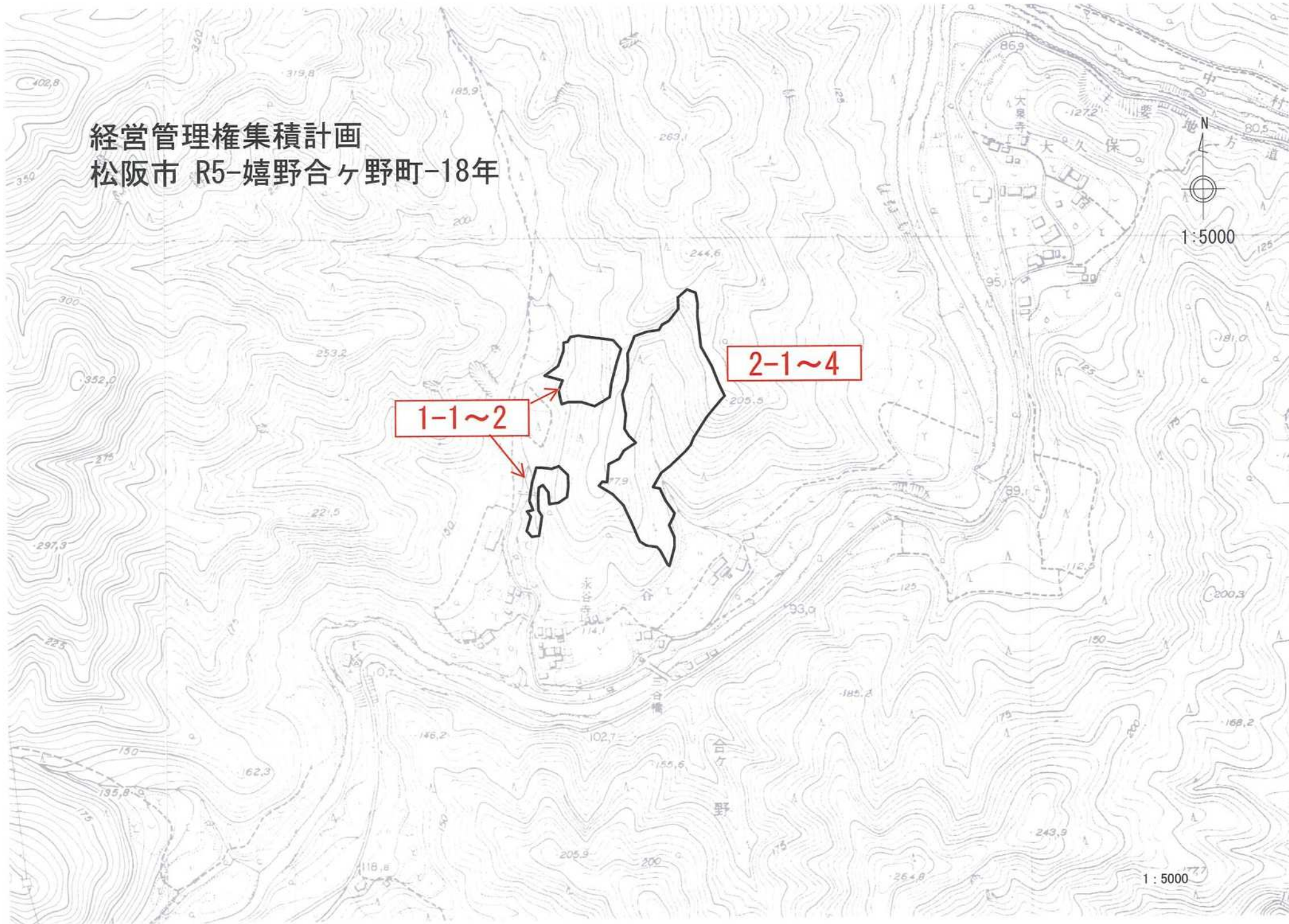
經營管理權集積計画
松阪市 R5-嬉野合ヶ野町-18年

1-1~2

2-1~4



1 : 5000



經營管理權集積計畫
松阪市 R5-飯南町上仁柿-10年

1-4~5

1-1~3

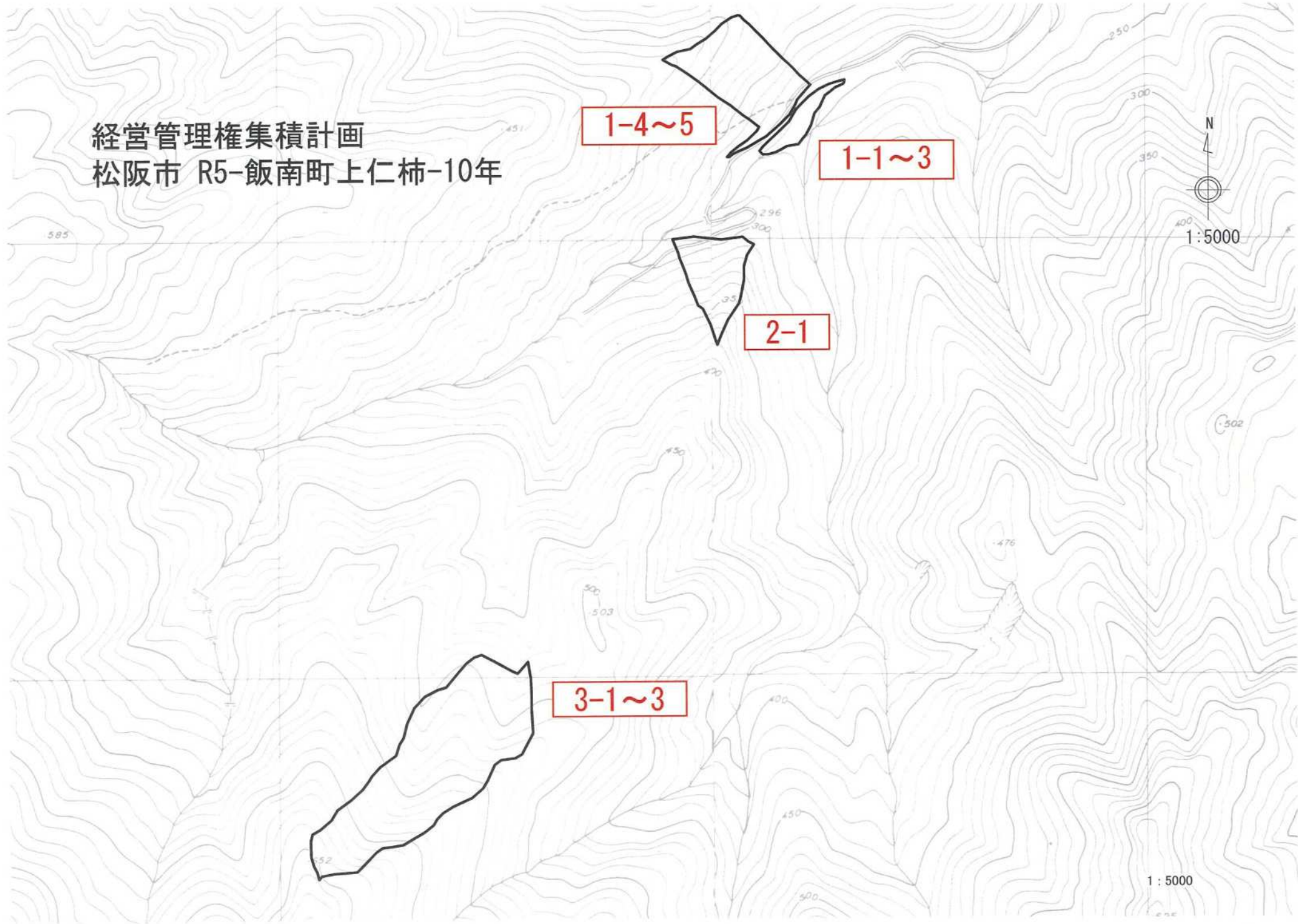
2-1

3-1~3



1:5000

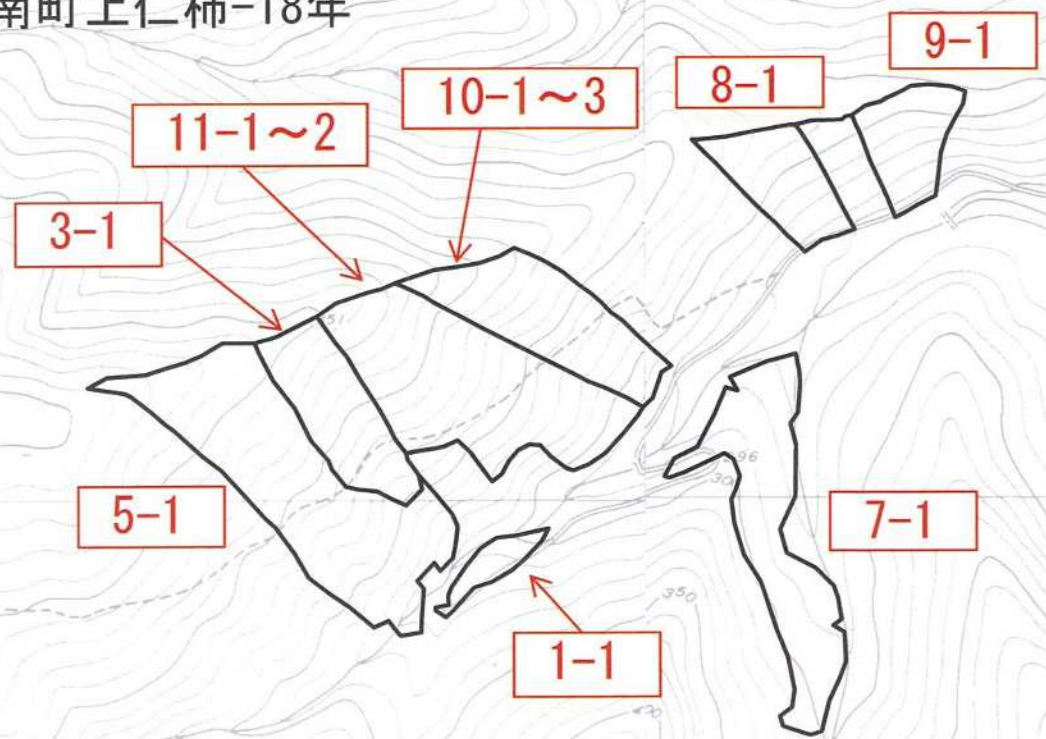
1:5000





1:5000

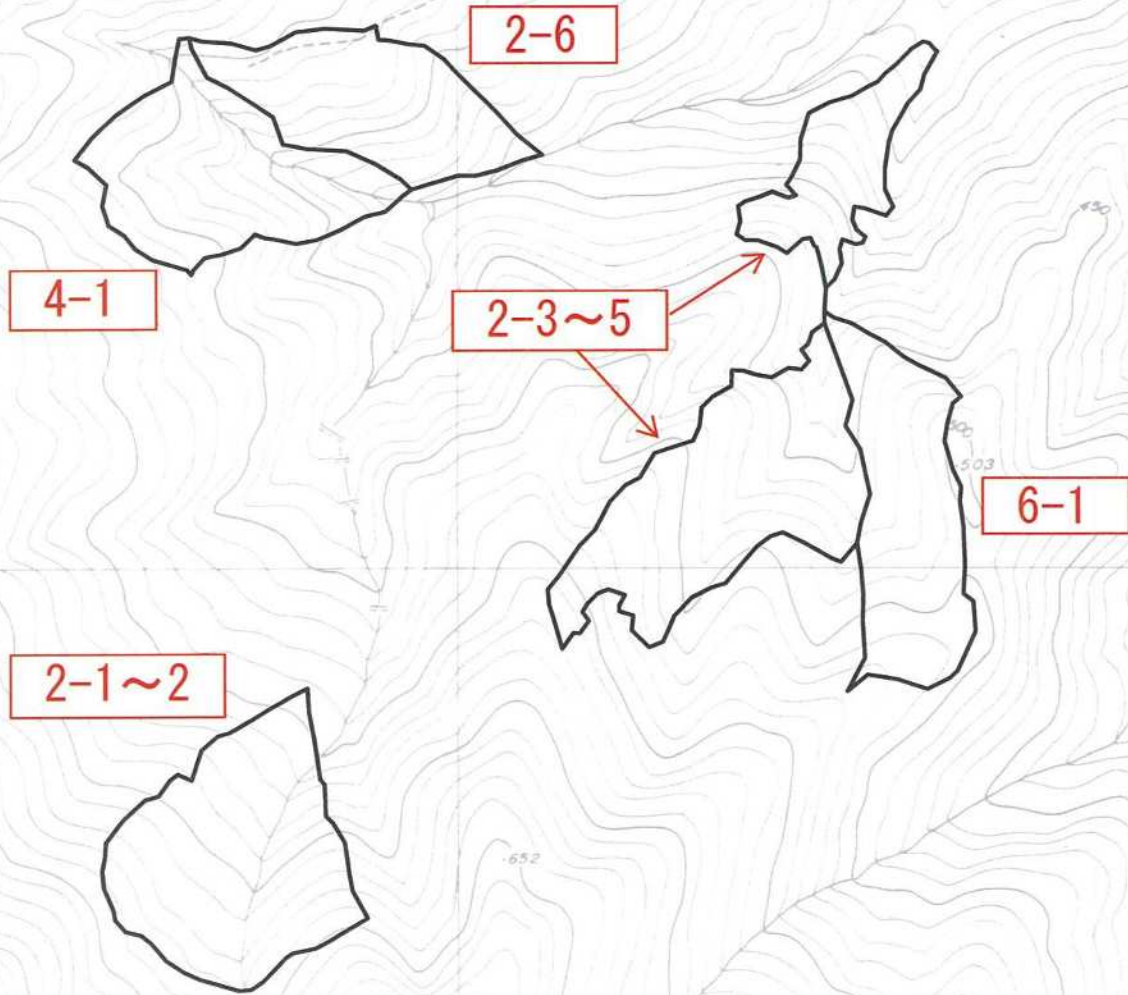
經營管理權集積計画 松阪市 R5-飯南町上仁柿-18年



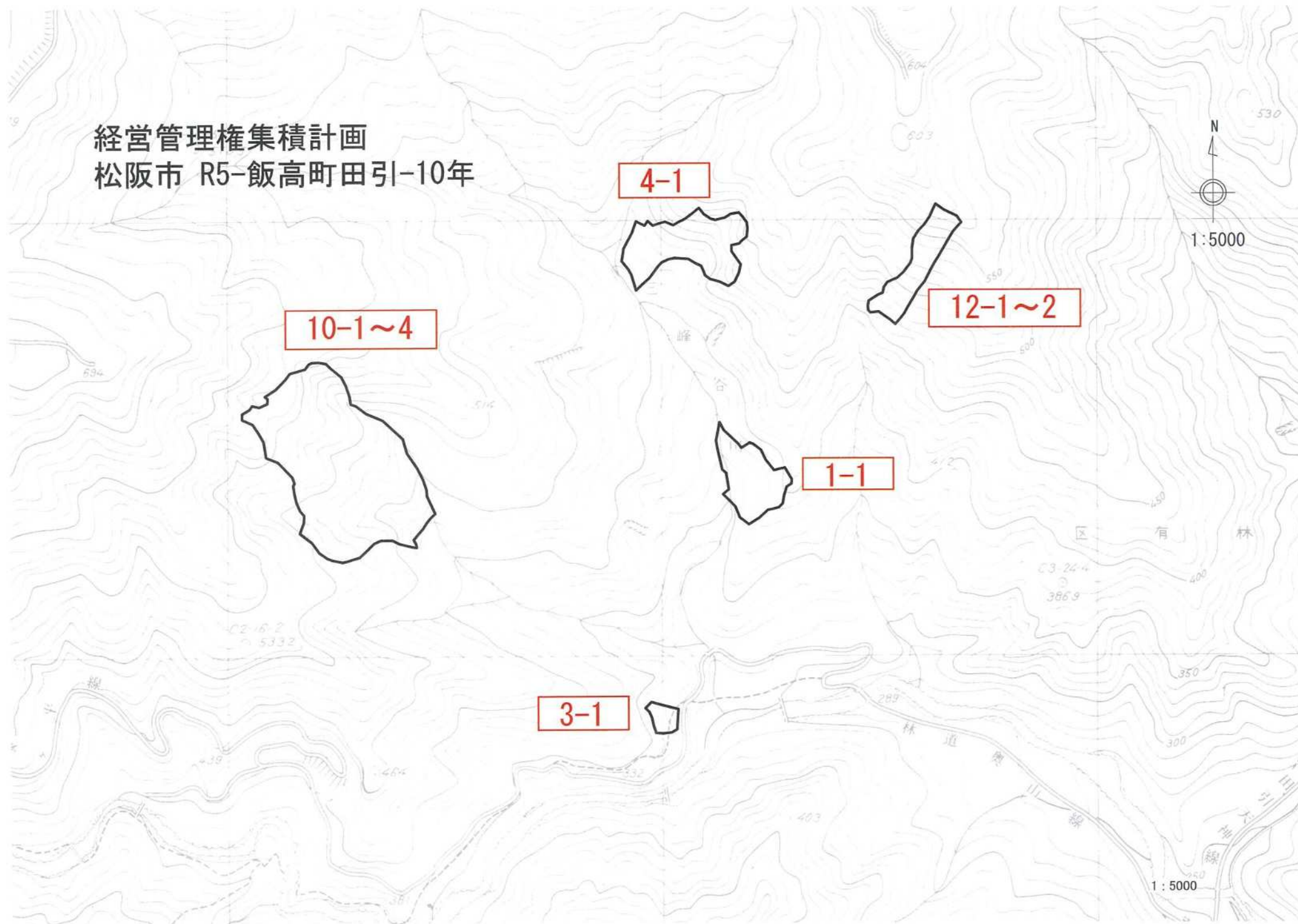


1:5000

經營管理權集積計画 松阪市 R5-飯南町上仁柿-18年



經營管理權集積計画
松阪市 R5-飯高町田引-10年



1:5000

經營管理權集積計画
松阪市 R5-飯高町田引-10年

5-1

9-2

9-1

13-1

7-1~3

4-2~3

8-1~2

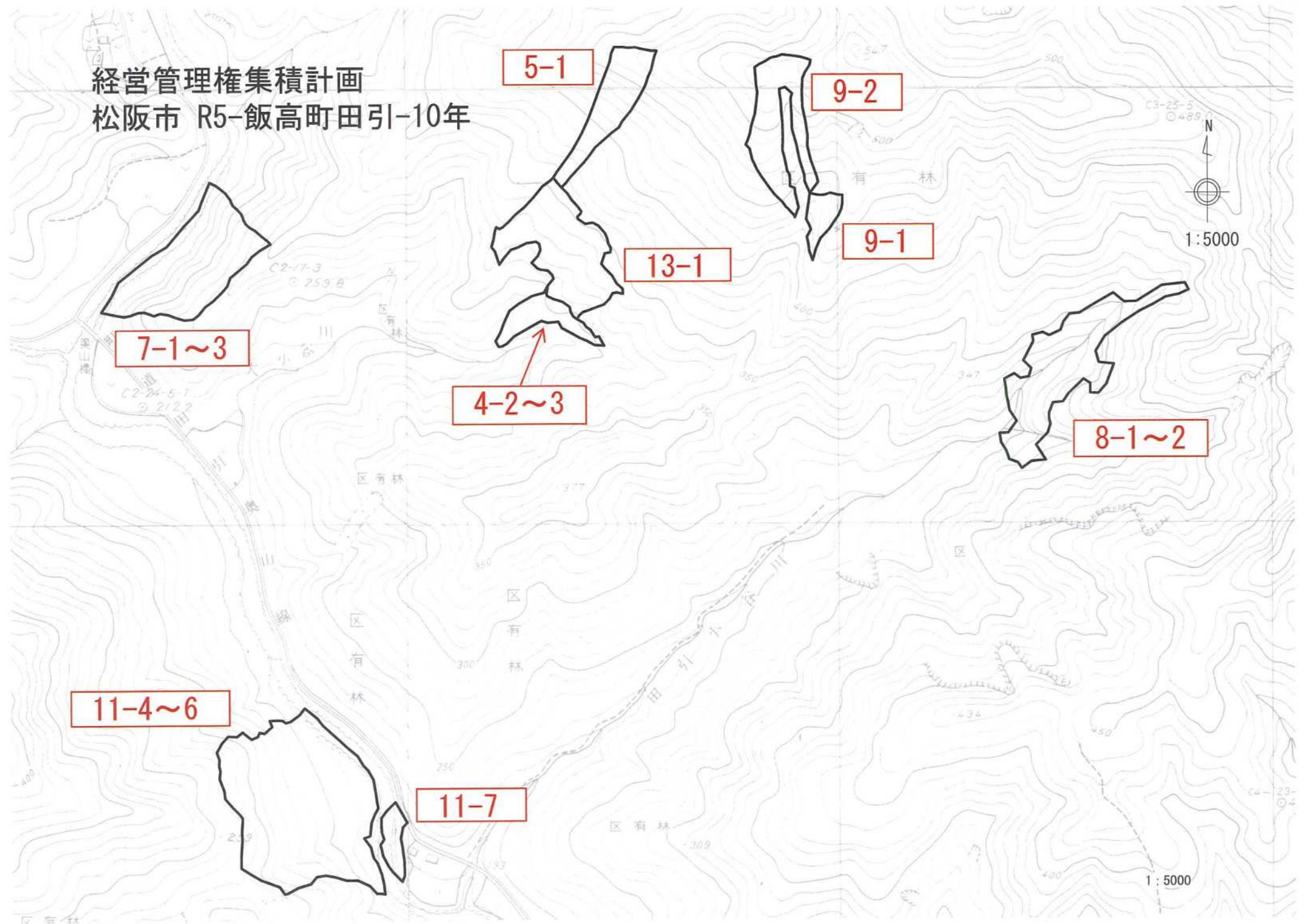
11-4~6

11-7



1:5000

1:5000



経営管理権集積計画
松阪市 R5-飯高町田引-10年

2-1~4



6-1~2



11-1~3



1:5000

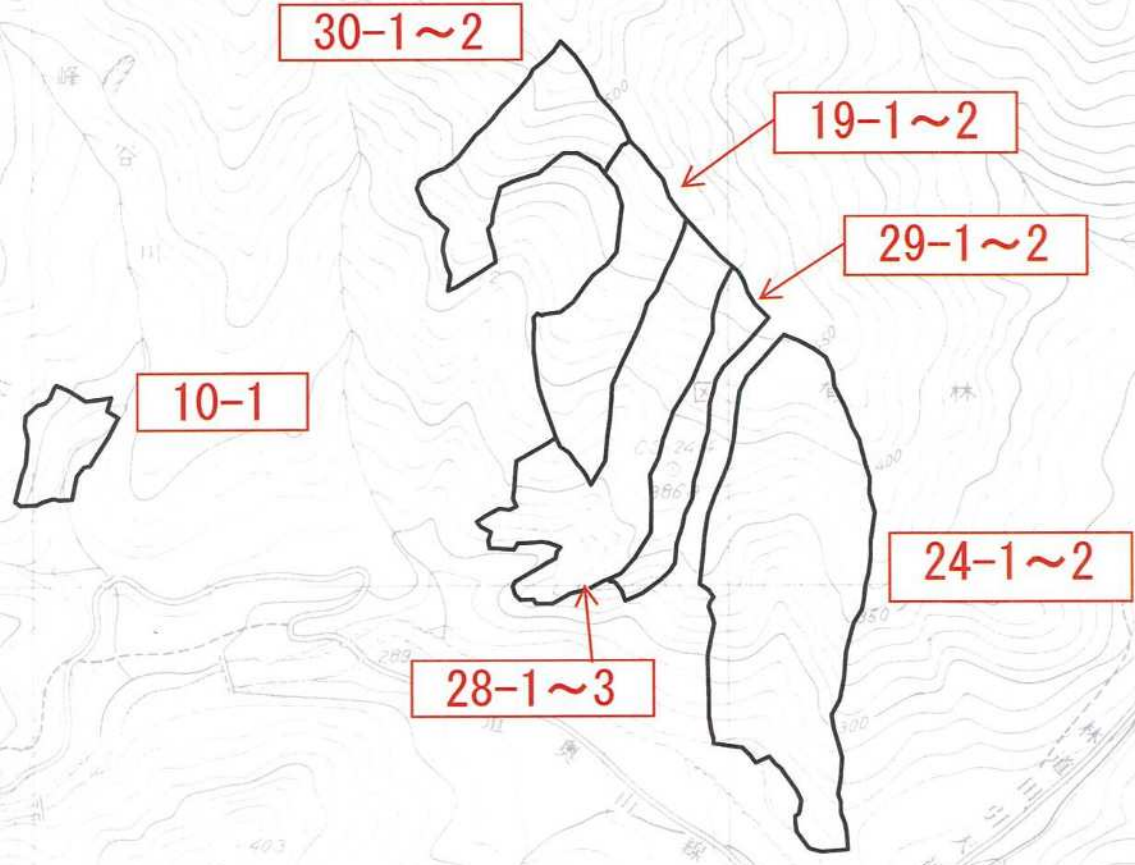
1:5000

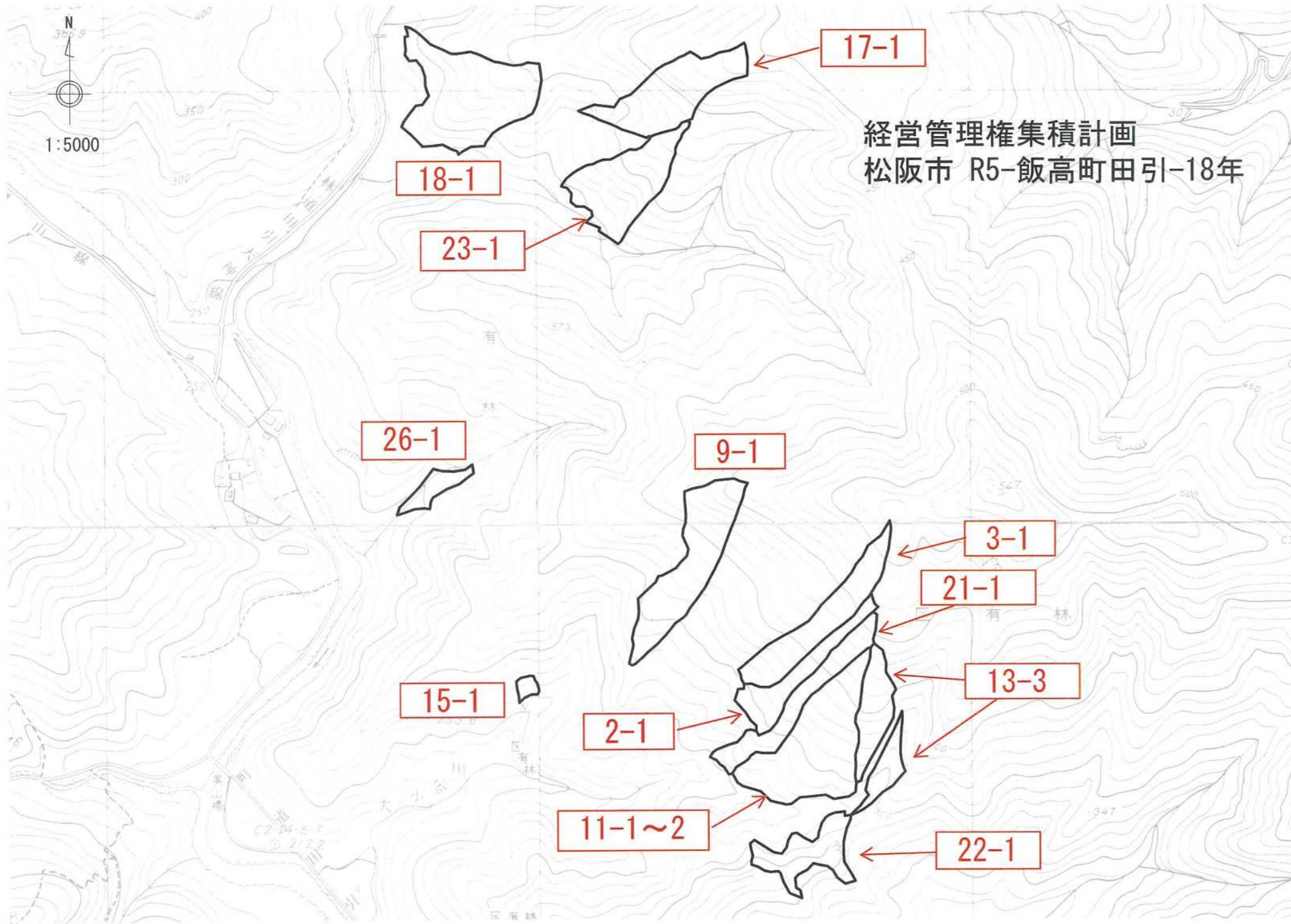
C5-23-
© 373.7

經營管理權集積計画
松阪市 R5-飯高町田引-18年



1:5000





經營管理権集積計画
松阪市 R5-飯高町田引-18年

17-1

18-1

23-1

26-1

9-1

3-1

21-1

13-3

15-1

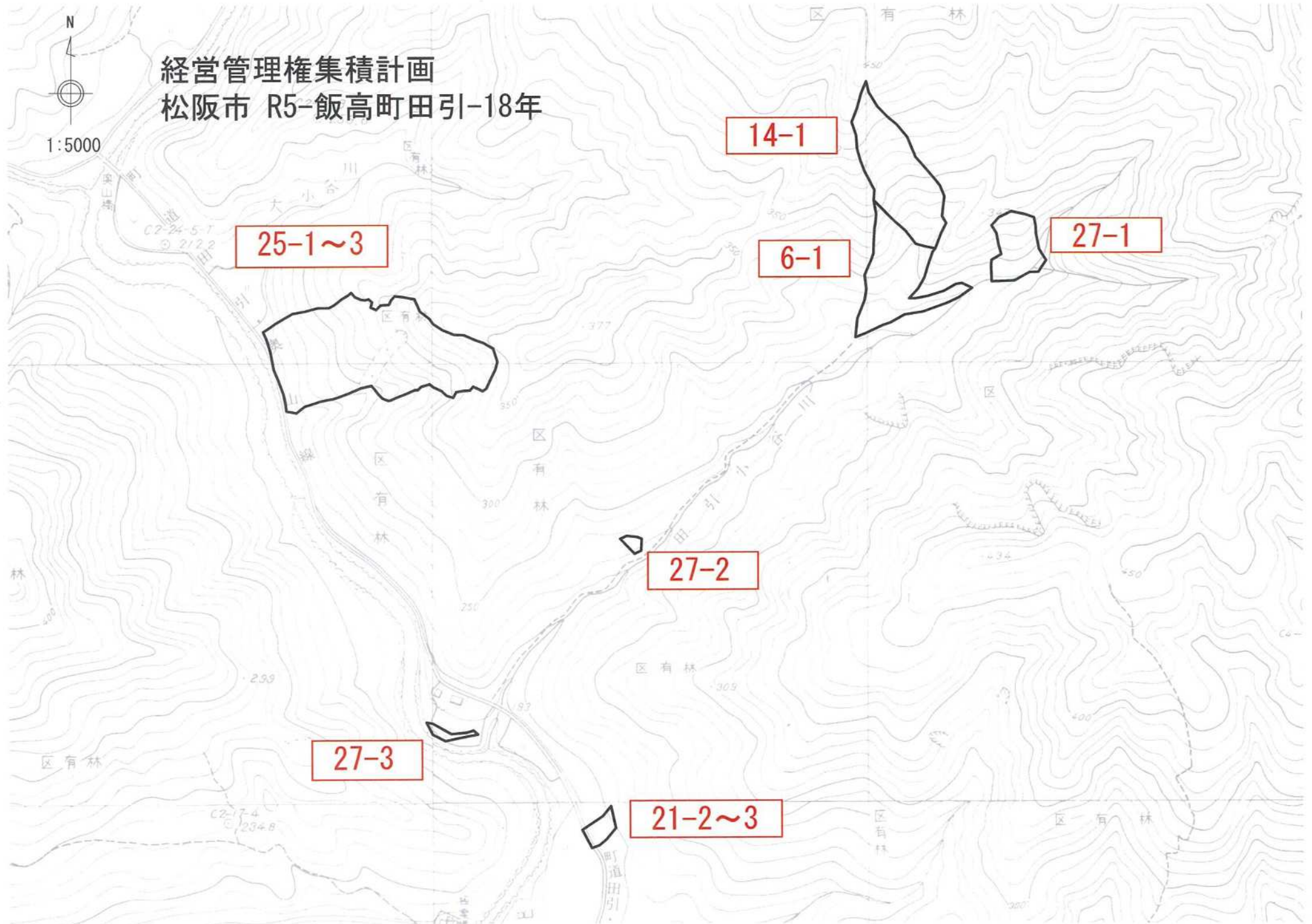
2-1

11-1~2

22-1

經營管理權集積計画
松阪市 R5-飯高町田引-18年

1:5000





経営管理権集積計画 松阪市 R5-飯高町田引-18年

