



1 階 席

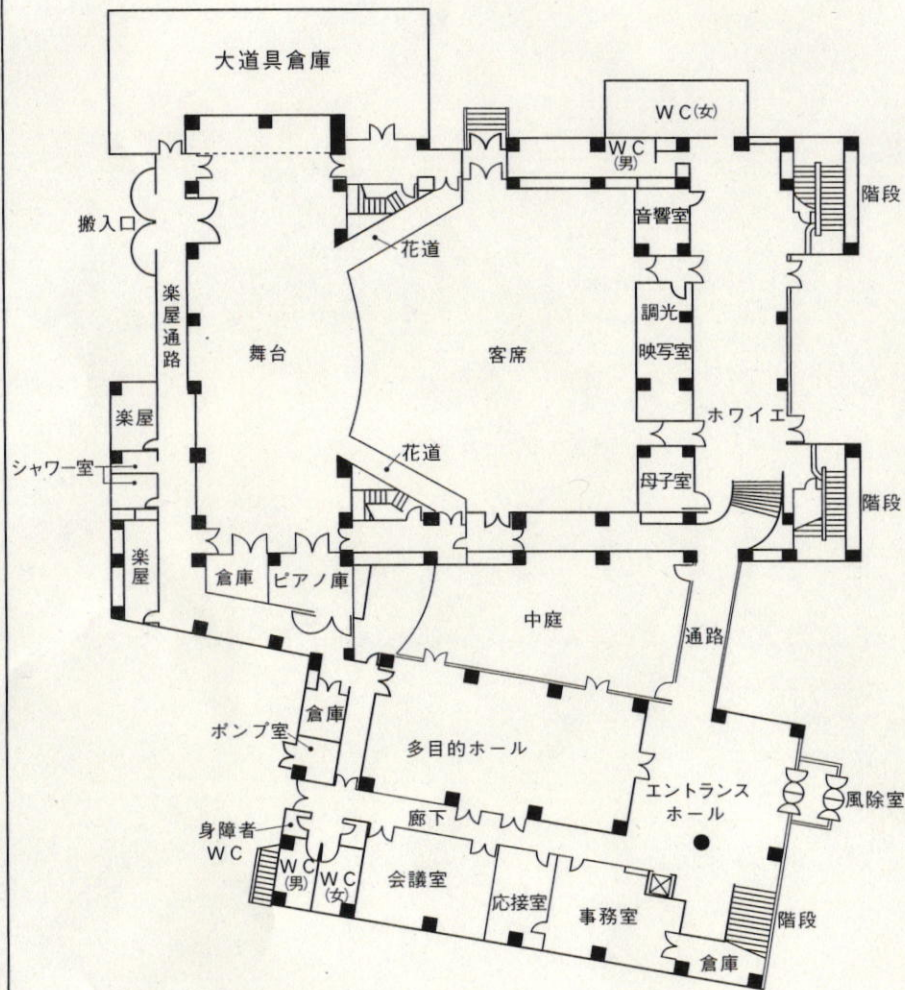
	11 12 13 14	A	15 16 17 18 19 20 21 22 23 24	A	25 26 27 28	
	10 11 12 13 14	B	15 16 17 18 19 20 21 22 23 24	B	25 26 27 28 29	
	9 10 11 12 13 14	C	15 16 17 18 19 20 21 22 23 24	C	25 26 27 28 29 30	
	8 9 10 11 12 13 14	D	15 16 17 18 19 20 21 22 23 24	D	25 26 27 28 29 30 31	
	7 8 9 10 11 12 13 14	E	15 16 17 18 19 20 21 22 23 24	E	25 26 27 28 29 30 31 32	
	7 8 9 10 11 12 13 14	F	15 16 17 18 19 20 21 22 23 24	F	25 26 27 28 29 30 31 32	
6	7 8 9 10 11 12 13 14	G	15 16 17 18 19 20 21 22 23 24	G	25 26 27 28 29 30 31 32	33
5 6	7 8 9 10 11 12 13 14	H	15 16 17 18 19 20 21 22 23 24	H	25 26 27 28 29 30 31 32	33 34
5 6	7 8 9 10 11 12 13 14	I	15 16 17 18 19 20 21 22 23 24	I	25 26 27 28 29 30 31 32	33 34
5 6	車 椅 子 席 4席	J	15 16 17 18 19 20 21 22 23 24	J	25 26 27 28 29 30 31 32	33 34
1 2 3 4 5 6	7 8 9 10 11 12 13 14	K	15 16 17 18 19 20 21 22 23 24	K	25 26 27 28 29 30 31 32	33 34 35 36 37 38
1 2 3 4 5 6	7 8 9 10 11 12 13 14	L	15 16 17 18 19 20 21 22 23 24	L	25 26 27 28 29 30 31 32	33 34 35 36 37 38
1 2 3 4 5 6	7 8 9 10 11 12 13 14	M	15 16 17 18 19 20 21 22 23 24	M	25 26 27 28 29 30 31 32	33 34 35 36 37 38
1 2 3 4 5 6	7 8 9 10 11 12 13 14	N	15 16 17 18 19 20 21 22 23 24	N	25 26 27 28 29 30 31 32	33 34 35 36 37 38
1 2 3 4 5 6	7 8 9 10 11 12 13 14	O	15 16 17 18 19 20 21 22 23 24	O	25 26 27 28 29 30 31 32	33 34 35 36 37 38
1 2 3 4 5 6	7 8 9 10 11 12 13 14	P	15 16 17 18 19 20 21 22 23 24	P	25 26 27 28 29 30 31 32	33 34 35 36 37 38
1 2 3 4 5 6	7 8 9 10 11 12 13 14	Q	15 16 17 18 19 20 21 22 23 24	Q	25 26 27 28 29 30 31 32	33 34 35 36 37 38
親子室		調 光 映 写 室		音 響 室		
扉		扉		扉		

2 階 席

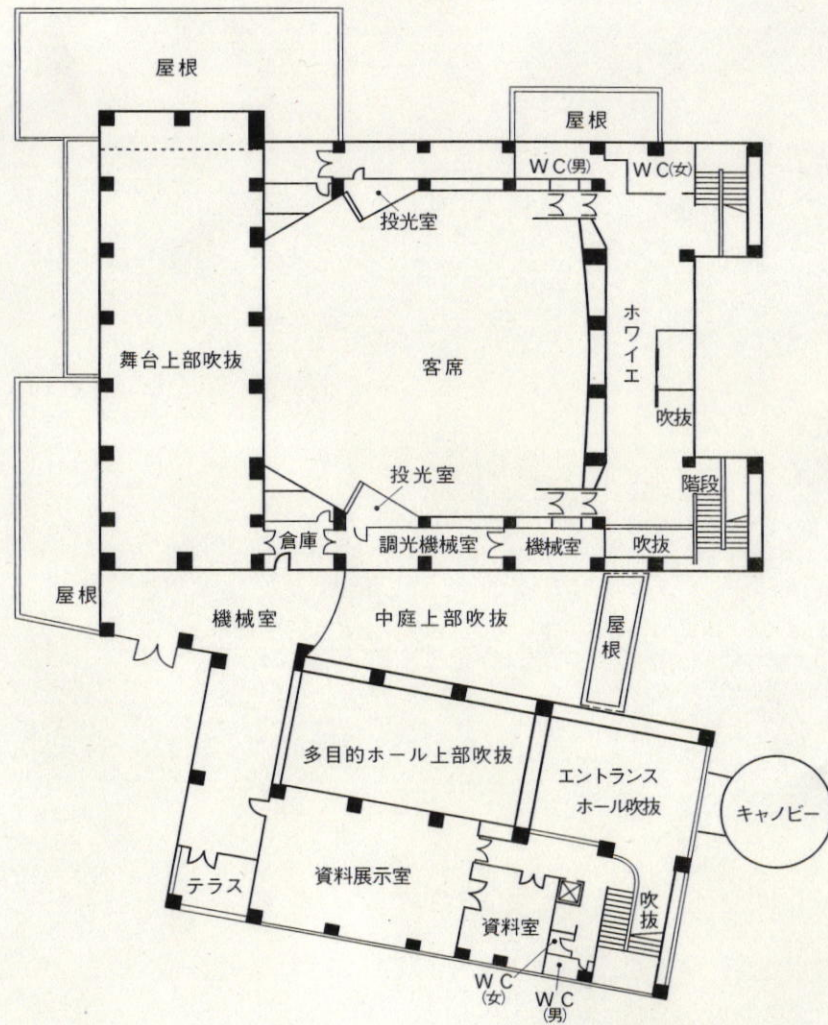
1 2 3 4 5 6	7 8 9 10 11 12 13 14	R	15 16 17 18 19 20 21 22 23 24	R	25 26 27 28 29 30 31 32	33 34 35 36 37 38
1 2 3 4 5 6	7 8 9 10 11 12 13 14	S	15 16 17 18 19 20 21 22 23 24	S	25 26 27 28 29 30 31 32	33 34 35 36 37 38
5	7 8 9 10 11 12 13 14	T	15 16 17 18 19 20 21 22 23 24	T	25 26 27 28 29 30 31 32	34
5 6	7 8 9 10 11 12 13 14	U	15 16 17 18 19 20 21 22 23 24	U	25 26 27 28 29 30 31 32	33 34
5 6	7 8 9 10 11 12 13 14	V	15 16 17 18 19 20 21 22 23 24	V	25 26 27 28 29 30 31 32	33 34
5 6	7 8 9 10 11 12 13 14	W	15 16 17 18 19 20 21 22 23 24	W	25 26 27 28 29 30 31 32	33 34
 扉						 扉



# 1 階



## 2 階

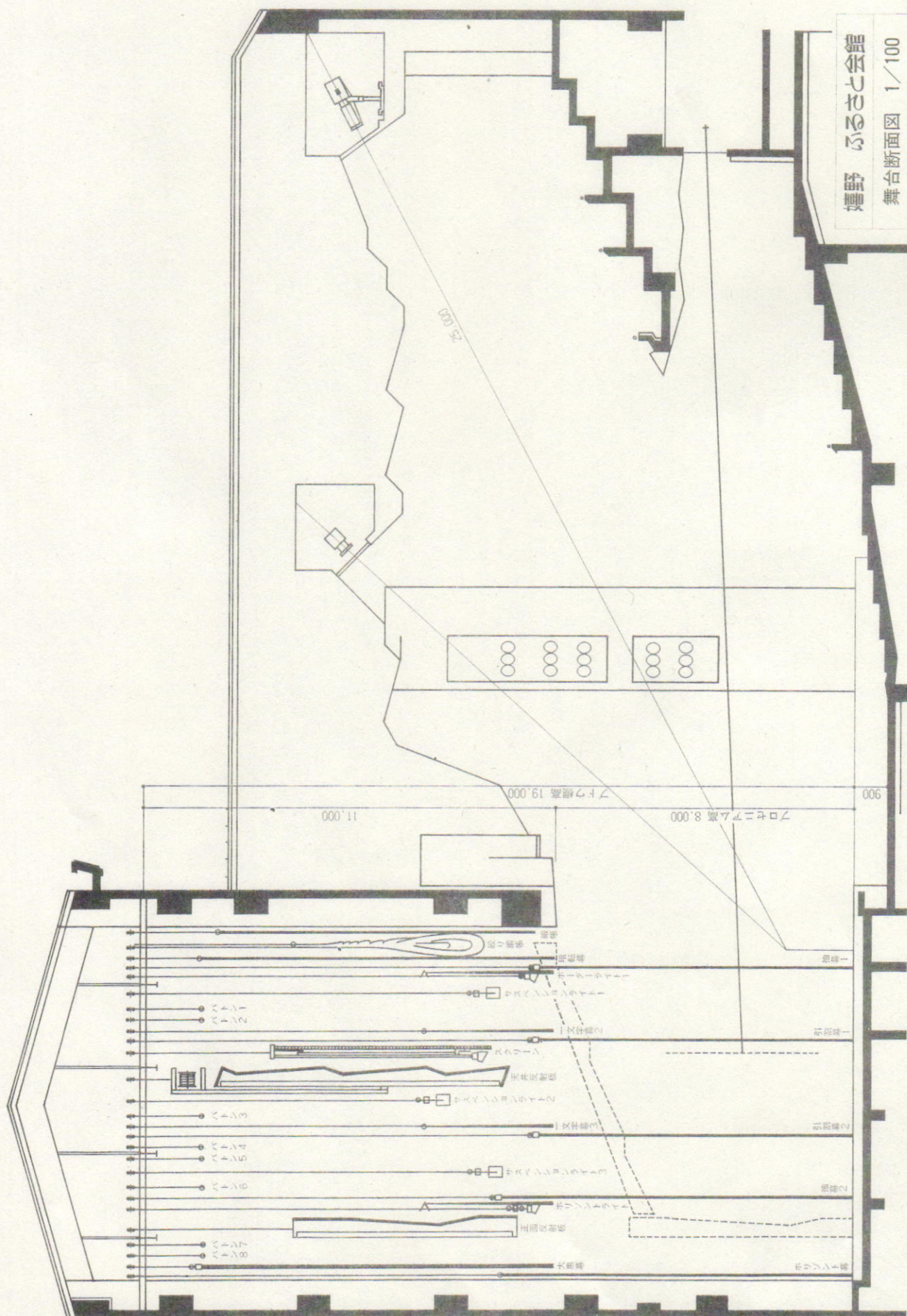


平面図











嬉野ふるさと会館 舞台備品リスト

H27.4 現在

備 品 名	台数	内 容	備 品 名	台数	内 容
グランドピアノ	1台	スタインウェイ D274	グランドピアノ	1台	ヤマハ CFⅢ
ピアノ椅子	2脚	背もたれ無し	ピアノ椅子	2脚	背もたれ付
ピアノ運搬車	2台	ヤマハ CGPⅡ	所作台 花道用	3台	1,212×2,727×121
所作台	21台	909×3,636×121	鳥居囲(揚幕付)	1式	
開丁場	1台	909×919	平台	14枚	909×1,818×121
平台	7枚	1,818×1,818×121	平台	10枚	1,212×1,818×121
箱足	30個	303×303×182	開き足(高足)	8台	H727×W 909
開き足(高足)	7台	H727×W 1,818	開き足(高足)	8台	H727×W 1,212
開き足(中足)	8台	H515×W 909	開き足(中足)	7台	H515×W 1,818
開き足(中足)	8台	H515×W 1,212	摺金具	41個	68×30×24mm
金屏風	1双	2,400×750×6曲	銀屏風	1双	2,400×750×6曲
大太鼓	1式	600Φ	松羽目	1式	H4,545×W 12,727
竹羽目	1式	H4,545×W 6,363 ×2	音響反響版	1式	天井、正面、側面
指揮者用譜面台	1台		演奏者用譜面台	51台	
フェルト毛氈	1枚	14,000×1,800	緋毛氈	4枚	2,730×1,820
上敷	9枚	900×3,600	振り落とし装置	1式	L=14,000
上敷	2枚	900×14,500	上敷	1枚	900×5,400
長座布団	4枚	2,730	長座布団	2枚	1,820
高座用座布団	1枚		定式幕	1式	14,000
地絨	1枚	14,000×3,600	浅黄幕	1対	14,000×7,000
紅白幕	1枚	L=14,000×7,000	紗幕	1張	14,000×7,000
スクリーン	1枚	11,000×4,300	雪籠	3個	300×300×1,500(劣化強)
木支木	10本	L=1,800	移動用スクリーン	2式	三脚式(大・小各1)
金支立	10本	L= 900	めくり台	1台	貼る面積 1,400×300
国旗	1枚	1,500×2,250	人形立	5本	L=1,800
司会者台	1台	750×500×1,100	市旗(板)	1枚	1,500×2,250
ヒナ段用ケコミ	2枚	900×7,000	国旗(板)	1枚	1,500×2,250
ヒナ段用ケコミ	2枚	600×7,000	看板枠 大	2枚	7,300×915
OHP	1台	ELMO HP-A380	演壇	1台	900×2,400×830
パイプ椅子	108脚	※多目的ホールと共用	ヒナ段用ケコミ	4枚	300×7,000
指揮者台	1台	H320×H1,200×D930	長机前垂れ有	4台	
花台	2台	H600×W600×D600	長机前垂れ無	27台	※多目的ホールと共用
ハンガーラック	3台		演台(多目的用)	1台	1,200×480×1,070
			鏡	3台	H1,220×W455(鏡部分)



備品名	メーカー	形式	数量	
調整卓	RAMSA	WR-D100	1台	モラル入力20回路、ステレオ入力6回路 ST/8GRP/6AUX/16MTRX
電力増幅器	Electro-Voice	CP4000S	3台	600W+600W
電力増幅器	Electro-Voice	CP3000S	2台	450W+450W
電力増幅器	Electro-Voice	Q66-2	2台	250W+250W
電力増幅器	RAMSA	WP-9055A	1台	50W+50W
電力増幅器	RAMSA	WP-1100A	2台	110W+110W
電力増幅器	RAMSA	WP-H122	1台	120W+120W
DSP	Electro-Voice	DX38	2台	プロセ用、サイド用各1台
デジタルディレイ	RAMSA	MZ-9370	1台	音響室・移動不可
グラフィックイコライザー	Klak Teknik	DN370	3台	音響室・移動不可
グラフィックイコライザー	RAMSA	WZ-9311	4台	移動用 1U/1ch
ミキサー	Soundcraft	SPIRIT M8	1台	移動用 Mono8in. ST4in 4Aux
ミキサー	RAMSA	WR-S4416	1台	移動用 Mono16ch
ワイヤレス受信機	RAMSA	WX-R820	1台	B帯 2ch
ワイヤレス受信機	RAMSA	WX-R822	2台	B帯 2ch
インカム親機	clear-com	MS-222	1台	
インカム装置	clear-com	KB-111A	4台	SP付プレート
インカム装置	clear-com	WP-2	8台	インカムプレート
インカムヘッドセット	clear-com	model 501	4組	ベルトパック、ヘッドセット
インカムヘッドセット	clear-com		6台	ヘッドセット
インカムヘッドセット	clear-com	CC-100	6台	ヘッドセット
開演ブザー装置	RSS	AR-3000R	1台	音響室・移動不可
デジタルリハーブ	SONY	DSP-R7	1台	音響室・移動可
エフェクター	Yamaha	SPX1000	1台	音響室・移動不可
コンプレッサー	dbx	dbx166	1台	音響室・移動不可
コンプレッサー	dbx	dbx160XT	2台	音響室・移動可
CDプレイヤー	DENON	DN-C635	2台	音響室・移動可
MDプレイヤー	TASCOM	MD-301MK2	2台	音響室・移動可
カセットデッキ	Panasonic	RS-BR3650	4台	音響室・移動可
カセットデッキ	TASCAM	202mk V	1台	音響室・移動可
デジタルレコーダー	TASCAM	SS-R1	1台	音響室・移動不可
スピーカー	Electro-Voice	DML1122A	2台	プロセニアムスピーカー 遠、近 各1台
スピーカー	Electro-Voice	DML1122A	2台	サイドスピーカー 下手、上手 各1台
スピーカー	RAMSA	WS-A10	4台	ステージフロントスピーカー
スピーカー	RAMSA	WS-A88	4台	シーリングスピーカー
スピーカー	YAMAHA	MSP5Tstudio	2台	音響室用モニタースピーカー
スピーカー	RAMSA	WS-M10T、WS-Q146-K	2台	親子室モニタースピーカー
スピーカー	Electro-Voice	S200	2台	移動用 w/Stand
スピーカー	Electro-Voice	ZX3-90	4台	移動用 w/Stand
スピーカー	RAMSA	WS-63	1台	小型パワードモニター
スピーカー	YAMAHA	MS101-3	4台	小型パワードモニター
スピーカー	Electro-Voice	SH-1810-ER	2台	移動用
W/Lマイク	RAMSA	WX-RB100	2本	ハンドヘルド
W/Lマイク	RAMSA	WX-TB816K	2本	ハンドヘルド
W/Lマイク	Panasonic	WX-4212C	4本	ハンドヘルド SW付き
W/Lマイク	RAMSA	WX-RB300	2本	タイピン
W/Lマイク	RAMSA	WX-TB831	2本	タイピン
マイク	SHURE	SM58	4本	ダイナミック
マイク	SHURE	SM58SE	4本	ダイナミック
マイク	SHURE	SM57	8本	ダイナミック WS有
マイク	SHURE	SM57	2本	ダイナミック WS無
マイク	SONY	C-38B	4本	コンデンサー
マイク	AMCRON	PZM-6D	2本	PZM
マイク	AKG	C451EB	2本	コンデンサー
マイク	audio-technika	AT835b	2本	エアモニター用マイク
マイクスタンド	K&M	ST210	4本	ブーム
マイクスタンド	K&M	ST259	4本	ミニブーム
マイクスタンド	RAMSA	WN-5100B	3本	ストレートスタンド
マイクスタンド	RAMSA	WN-5350	12本	ブーム
マイクスタンド	RAMSA	WN-5300	4本	ミニブーム

※同時使用は6波まで



嬉野ふるさと会館 音響備品リスト

H27.4 現在

備 品 名	メーカー	形式	数量	
マイクスタンド	高砂	MF-18TM	6本	ストレートスタンド
マイクスタンド	高砂	MS-28	8本	卓上用フリーロック
マイクスタンド	高砂	MS-10N	6本	卓上用
マイクスタンド	高砂		10本	グースネック
マイクスタンド	Fostex	SF-21	1本	卓上用
アンプ	RAMSA	WP-9440	1台	(多目的ホール)
ワイヤレス受信機	Panasonic	WX-4020B	1台	(多目的ホール)
W/Lマイク	Panasonic	WX-4212B	2本	(多目的ホール)
マイク	SHURE	565SD	2本	(多目的ホール)
スピーカー	RAMSA	WS-A200	2台	W/stand(多目的ホール)
ダイレクトボックス	BOSS	DI-1	4台	
ダイレクトボックス	COUNTRYMAN	T-85	2台	
コードリール(10m)			3個	
コードリール(20m)			1個	
コードリール(30m)			2個	
アナウンスボックス			4台	
ディスプレイケーブル			1個	ミニD-sub15pin(15m)
リールスピーカーケーブル			1台	3PIN
BNCリールケーブル			1台	
カセットデッキ	タスカム	112R	1台	
ミキサー	RAMSA	WR-X12	1台	



嬉野ふるさと会館 照明備品リスト

H27.4 現在

備品名	数量	特記仕様等
調整卓	1台	松下 PAREITUS-PX64 電子クロスバー方式、グラントマスターF 1本、プリセットF64ch×3段、サブマスター 20本、 サブマスターページスイッチ 6ヶ、サブマスター記憶容量120、自動演出16パターン、チェイス16パターン

備品名	容量	個数	回路数	特記仕様等
第一ボーダーライト	150W	72	4	白熱 x72灯 14.4m 下手電源、4色配線、1色作業等切替
第二ボーダーライト	150W	72	4	白熱 x72灯 14.4m 下手電源、4色配線、1色作業等切替
第一サスペンションライト	1KW	36	12	平凸 11、フレネル 12、
第二サスペンションライト	1KW	36	12	平凸 11、フレネル 12
第三サスペンションライト	1KW	24	8	PAR500 18、フレネル 8
アップーホリゾントライト	300W	52	8	71、72、63、22
ローホリゾントライト	300W	64	8	72、59、22、40
フロントサイドライト	1KW	30	14	平凸 30
シーリングライト	1KW	18	9	平凸 18
フットライト	60W	72	4	上下同様
花道フットライト	60W	42	2	上下同様
天井反射板ライト	500W	33	8	
センターピンスポットランプ	1KW	2		ケノン 1003SR
フロアコンセント			33	含むLH

備品名	容量	個数	特記仕様等	備品名	個数	特記仕様
ハイカッタースポットランプ	1KW	8		種板パターンプレート	30	P2S
カッタースポットライト	1KW	10	ECQ-7C	VSEIフェクトパターン	8	
ハロケンスポットライト 平凸	1KW	14	CSQ	NCIフェクトパターン	8	
ハロケンスポットライト フレネル	1KW	10	FQ	スタント	12	SM2
ハロケンスポットライト 平凸	500W	10	CSQ	キャスタースタント	8	ST3C-9
ハロケンスポットライト 凸	500W	10	T-1	ベース(小)	20	SHB-5
ハロケンスポットライト フレネル	500W	10	FQ	ベース(大)	20	SHB-10
パーライト (M)	1KW	12		ハンガー	50	HAS2(ST)
パーライト (N)	500W	32		ロングハンガー	10	HAL
フットスポットライト	500W	10	FP	2連アーム	6	AMT
ストリップライト 4灯3回路	100W	8	LHQ-3	2連アーム	6	AMD
ストリップライト 3灯4回路	100W	8	LHQ-4	バンドア(6インチ)	10	
EPQランプハウス	500W	4		バンドア(8インチ)	30	
VSディスクマシーン	-	2	VS-H	T-T(1m)	2	
NCダブルマシーン	-	2	NC-H	T-T(3m)	30	
スライドキャリア	-	2	DCC-P	T-T(5m)	30	
マスキングアダプター	-	4	MAID	T-T(10m)	10	
ハイクオリティーライト	650W	10	ITO	平-T(0.6m)	1	
アイリスシャッター	-	6	IS50-CI	T-平(1m)	1	
自在カッター	-	6	MSK-CI	T-2T	40	
センターレスマシン	-	6	NC-CI	C-2T	10	
マシンコントローラー	-	1	MCBX-CI	C-T(5m)	28	
ドラムタイプエフェクトマシン	1KW	1	DRE	C-T(10m)	10	
波エフェクトマシーン	1KW	2	NAE	C-C(5m)	30	
マルチストロボ	-	2	KM-14R	C-C(10m)	9	
ミラーボール	-	1	450Φ吊型変速	T-4ch(15m)	4	
スモークマシーン	-	1	ROSCO PRO-1500	C-4ch(15m)	4	
16mm映写機	-	2	ケノン映写機 エルモ LX-1100	ITO用信号ケーブル(20m)	10	
先玉 6吋	-	4	SD2-6	ITO用信号ケーブル(10m)	10	
8吋	-	4	SDA-8	ITO用信号ケーブル(4m)	20	
10吋	-	4	SDA-10	ITO用信号ケーブル(2m)	20	
12吋	-	4	SDA-12			