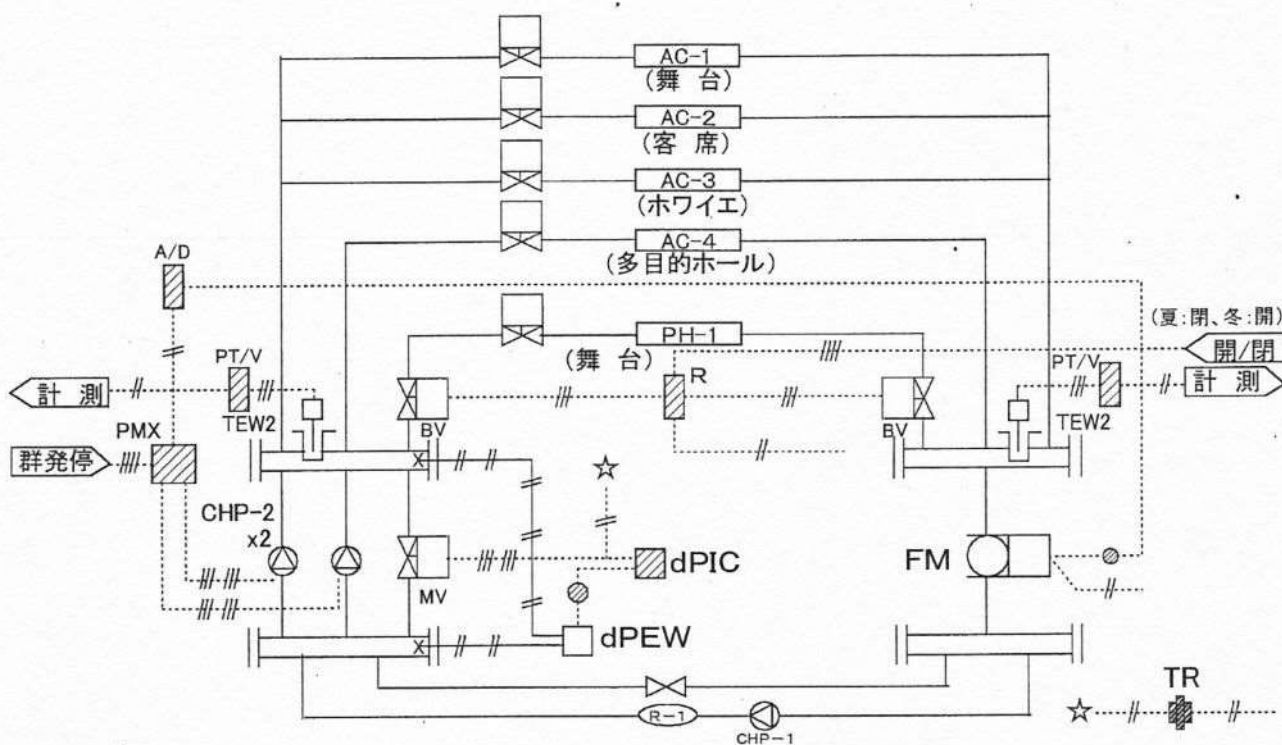


点検機器	点 検 内 容						結 果
メインコンソール MCU	1. 外面清掃						
	2. 最新データファイル保存						
液晶モニター LCD	1. 外面清掃。						
	2. コントラスト・輝度 確認及び調整						
タッチパネル TP (LCD1枚 ANN1枚)	1. 外面清掃						
	2. 入力受付動作確認						
メッセージプリンター MPRT	3. 表面コート状態確認(剥離の有無確認)						
	1. 外面清掃。						
	2. セルフテストによる印字及び紙送り確認。						
アナンシェータ ANN	3. 印字濃度確認及び調整						
	1. 外面清掃						
	2. 入力受付動作確認						
プリント板 FLTC・BOSE・PWS TPB・CBC2・PPM ICBM	3. 表面コート状態確認(剥離の有無確認)						
	4. 各ランプ点灯確認						
	1. 各プリント板の塵埃除去						
	2. 各ケーブル、コネクタ組付け確認。						
フロッピーディスクドライブ FDD	3. 各プリント基板の劣化確認。(FLTC)						
	1. ヘッドクリーニング						
	2. 各ケーブル、コネクタ組付け確認。						
電源ユニット PWS	3. 異音確認。(フロッピーディスク動作時)						
	1. 各部の塵埃除去。						
	2. 各ケーブル、コネクタ組付け確認。						
	3. 各電圧確認及び調整。						
	名称		電源	測定箇所	定格値	測定値	判定
	電源	メイン	100V	H,G	90 ~ 110 V		
	PWS2	CPU	+5V	CN3-1,CN3-4	4.75 ~ 5.25 V		
		LCD	+24V	CN3-8,CN3-5	20.4 ~ 27.6 V		
		LCD	-16V	CN3-9,CN3-5	-14.4 ~ -17.6 V		
DO/DI		+28V	CN6-2,CN6-1	23.8 ~ 32.2 V			
バックアップ用バッテリー			CN3-10,CN3-5	3.6 ~ 4.35 V			
バッテリー有効期限							
所見 :							

系統名: 熱源系統

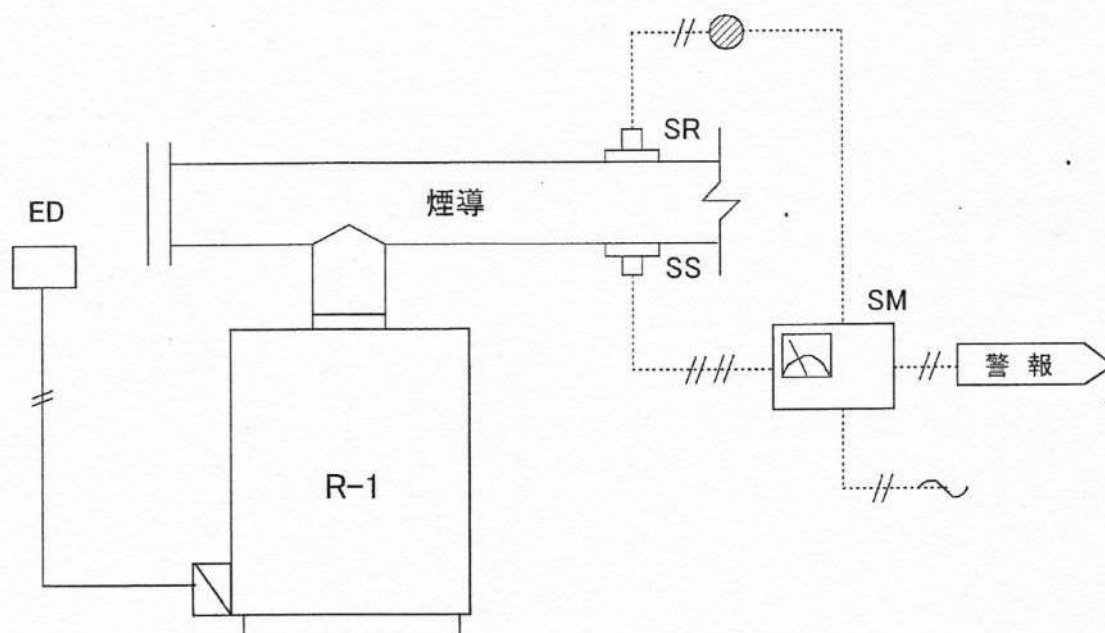


記号	型番	名称	点検内容	判定	備考
TEW2	TY7701B16	挿入型温度調節器	クリーンアップ、エレメント点検		
PT/V	RY7911P2016	抵抗電圧変換機	クリーンアップ、動作確認		
dPEW	JTD235-A10	差圧発信器	クリーンアップ、エレメント点検		
dPIC	SDC2002GC01A	差圧指示調節計	クリーンアップ、パラメータ設定確認		
FM	KID10A-0150P	電磁流量計	クリーンアップ、動作確認		
	KIC20A-G1XXX		クリーンアップ、動作確認		BT:10年3月
PMX	WY7041F2100	ポンプコントローラー	クリーンアップ、動作確認		
MV	VY5100A0051	電動二方弁	クリーンアップ、動作確認、漏れ確認 100%Mv		
BV	VY6100D2025	電動ボール弁	クリーンアップ、動作確認		
A/D	83146040-907	入力変換器	クリーンアップ、動作確認		

制御項目	点検内容	設定値	制御値	判定
二次ポンプ制御	流量により二次ポンプの台数制御を行なう	2台		
ヘッダー差圧制御	ヘッダーの圧力によりバイパス弁の比例制御を行なう	0.12MPa		
PH系バルブ切換え制御	中央発停によりバルブの切換えを行なう	—	—	

所見:

系統名: 油焚冷温水機廻り

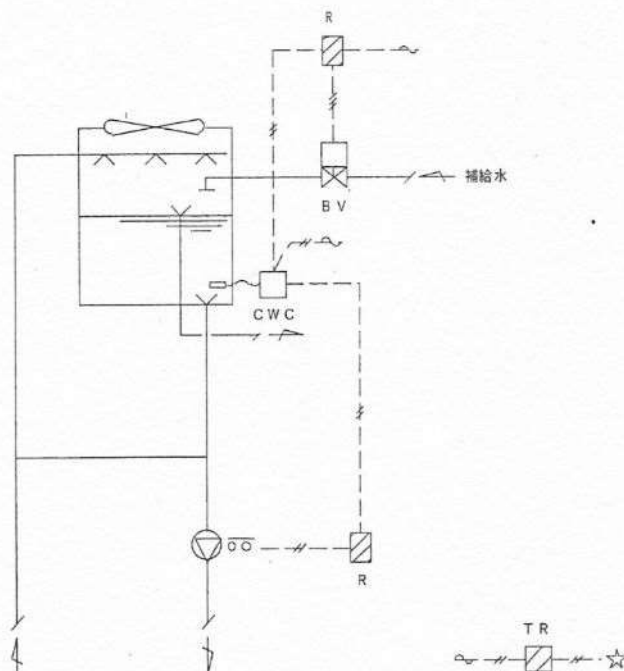


記号	型番	名称	点検内容	判定	備考
SM	ST-300(マークスカイ)	排煙濃度計	クリーンアップ、動作確認		
	(S3-20293)				

制御項目	点検内容	設定値	制御値	判定
排煙濃度制御	排煙濃度の警報監視を行なう	レベル4	—	

所見:

系統名: 冷却塔廻り

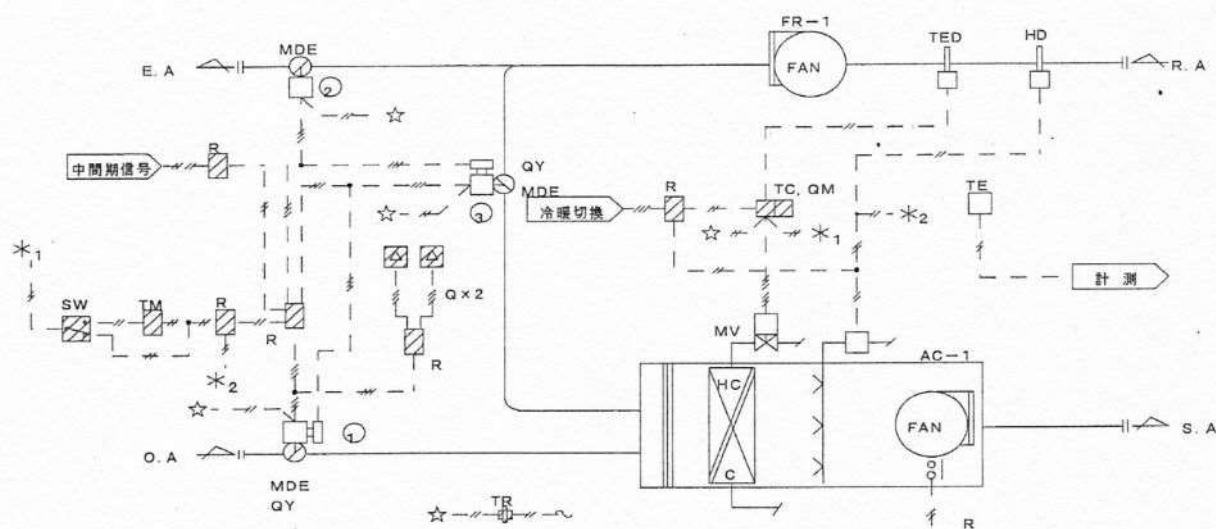


記号	型番	名称	点検内容	判定	備考
CWC	R7010A	導電率計	クリーンアップ、動作確認		
BV	VY6100A	電動ボール弁	クリーンアップ、動作確認		

制御項目	点検内容	設定値	制御値	判定
補給水制御	冷却塔内導電率により補給水のON/OFFを行う。	500		

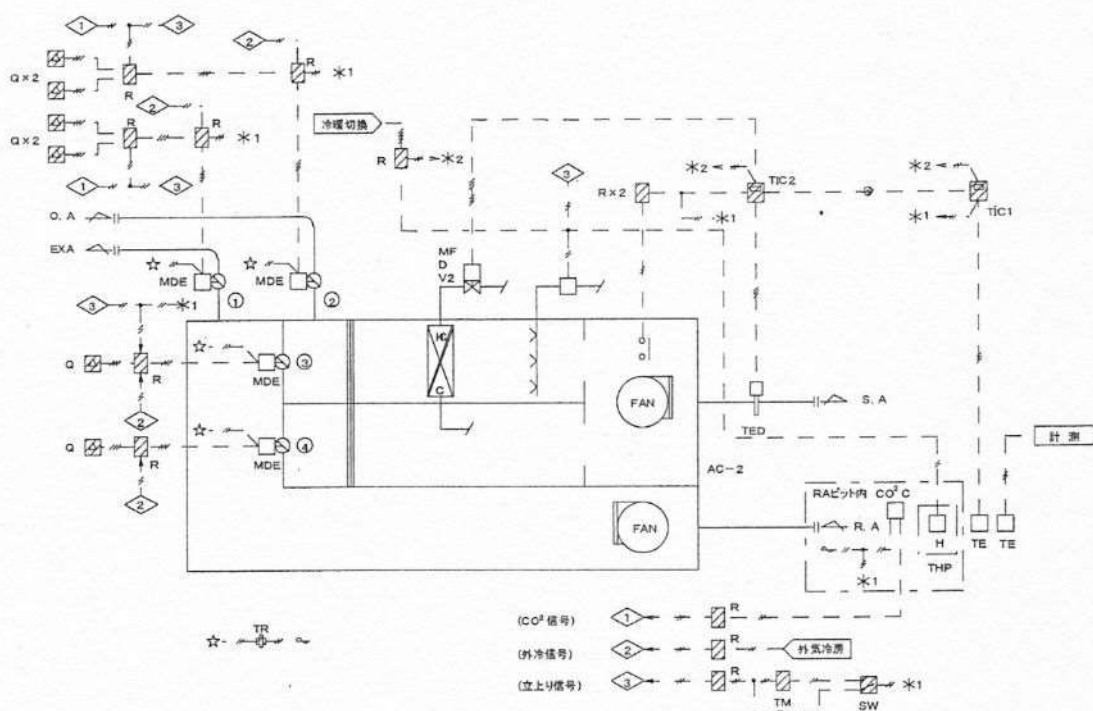
所見:

系統名: AC-01 舞台系統空調機



記号	型 番	名 称	点 検 内 容		判定	備 考
TED	LY7200A1009	挿入型温度検出器	クリーンアップ、エレメント点検			
TE	TY7095A	温度検出器	クリーンアップ、エレメント点検			
H	H69A	湿度調節器	クリーンアップ、エレメント点検			
TC	R7701A1012	温度調節器	クリーンアップ、動作確認			
QM	Q7701A1001	手動設定器	クリーンアップ、動作確認			
Q	Q406B	開度設定器	クリーンアップ、動作確認			
MDE	MY9040A1001	直結型ダンパ操作器	クリーンアップ、組み付け、動作確認	30%		OA
MDE	MY9040A1001	直結型ダンパ操作器	クリーンアップ、組み付け、動作確認	70%		RA
MDE	MY9040A1001	直結型ダンパ操作器	クリーンアップ、組み付け、動作確認	30%		EXA
MV	VY5110A0051	電動二方弁	クリーンアップ、動作確認、漏れ確認	100%MV		
制御項目		点検内容		設定値	制御値	判定
還気温度制御		還気温度による冷温水弁の比例制御を行なう		24.0℃	—	
還気湿度制御		還気湿度による加湿器のON/OFF制御を行なう(夏期禁止)		50%RH	—	
インターロック制御		空調機停止時にダンパ、バルブ、加湿器のインターロックを行なう		—	—	
外気冷房制御		中間期信号により(中央)全外気/設定外気の切換えを		—	—	
		行い、外気冷房を行なう				
ウォーミングアップ制御		立ち上がり時外気ダンパ閉とし予熱/予冷を行なう		30分	—	
所見：						

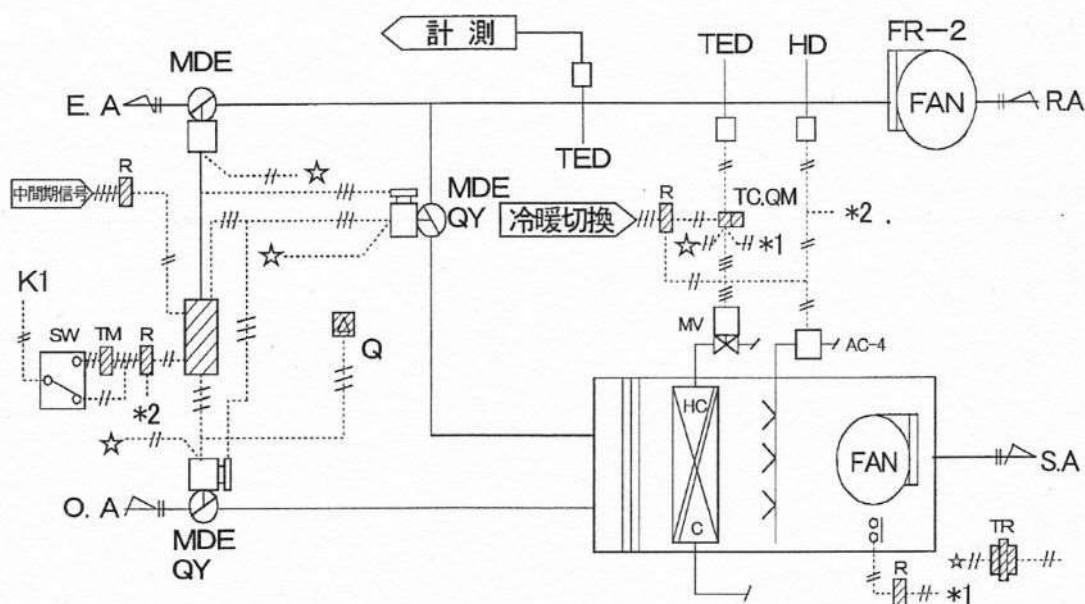
系統名:AC-02 客席系統空調機



記号	型番	名称	点検内容	判定	備考
TED	TY7800C1001	挿入型温度検出器	クリーンアップ、エレメント点検		SA
TE	T7090D1004	温度検出器	クリーンアップ、エレメント点検		室内
TE	TY7095A	温度検出器	クリーンアップ、エレメント点検		計測
H	H615A2006	湿度調節器	クリーンアップ、エレメント点検		ピット内
TIC-1	R315GA000300	温度指示調節計	クリーンアップ、パラメーター設定確認		
TIC-2	R312GA040600	温度指示調節計	クリーンアップ、パラメーター設定確認		
MDE	MY9040A1001	直結型ダンパ操作器	クリーンアップ、組み付け、動作確認 25%		①
Q	Q406B	手動設定器	クリーンアップ、動作確認		①
MDE	MY9040A1001	直結型ダンパ操作器	クリーンアップ、組み付け、動作確認 25%		②
Q	Q406B	手動設定器	クリーンアップ、動作確認		②
MDE	MY9040A1001	直結型ダンパ操作器	クリーンアップ、組み付け、動作確認 100%固定		③
Q	Q406B	手動設定器	クリーンアップ、動作確認		③
MDE	MY9040A1001	直結型ダンパ操作器	クリーンアップ、組み付け、動作確認 100%固定		④
Q	Q406B	手動設定器	クリーンアップ、動作確認		④
MF	MY3000F0200	モジュトロールモータ	クリーンアップ、ポテンション点検、動作確認 9%MV		
D	Q455D1052	弁リンケージ	組み付け確認		
V2	V5064A6061	二方弁	グランド部漏れ確認		
CO2C	CY6100A2009	CO2スタット	クリーンアップ、動作確認	—	
SW		切換えスイッチ	クリーンアップ、動作確認		
TM	H3B	タイマー	クリーンアップ、動作確認		
R	MY-4N	補助リレー	クリーンアップ		

[illegible]

系統名: AC-04 多目的ホール系統空調機



記号	番	名称	点検内容	判定	備考
TED	LY7200A1009	挿入型温度検出器	クリーンアップ、エレメント点検		
TC	R7701A1012	温度調節器	クリーンアップ、動作確認		
HD	H69A1006	湿度調節器	クリーンアップ、エレメント点検		
Q	Q406B1P	手動設定器	クリーンアップ、動作確認		
QM	Q7705A1001	温度設定器	クリーンアップ、動作確認		
R	MY-4N	補助リレー	クリーンアップ		
SW		切替スイッチ	クリーンアップ、動作確認		
TM	H3BA	タイマー	クリーンアップ、動作確認		
MDE	M6040A1001	直結型ダンパ操作器	クリーンアップ、組み付け、動作確認 30%		OA
MDE	M6040A1001	直結型ダンパ操作器	クリーンアップ、組み付け、動作確認 70%		RA
MV	VY5110A0051	電動二方弁	クリーンアップ、動作確認、漏れ確認 100%MV		
QY	QY9000A1014	補助ポテンションメーター	クリーンアップ、ポテンション点検、動作確認		

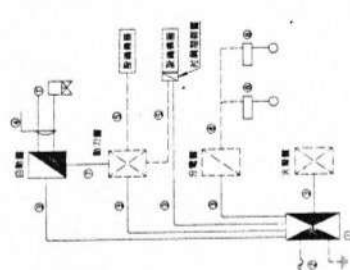
制御項目	点検内容	設定値	制御値	判定
還気温度制御	給気温度による冷温水弁の比例制御を行なう	28.0°C	—	
還気湿度制御	室内湿度による加湿器のON/OFF制御を行なう	50%RH	—	
インターロック制御	空調機停止時にダンパ、パルプ、加湿器のインターロックを行なう	—	—	
ウォーミングアップ制御	立ち上がり時外気ダンパ閉とし予熱/予冷を行なう	30分	—	

所見:

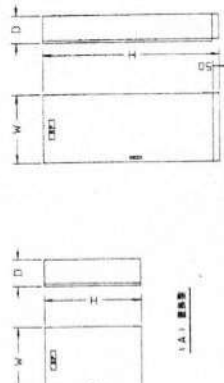
注：1. 100V電源、100V電源からの供給と電圧の異なる機器が混在した時に使用する。
2. 100V電源、100V電源からの供給と電圧の異なる機器が混在した時に使用する。

中央空調機出入出力一覽表

記号	名称	単位	数量
①	中央空調機	台	1
②	100V電源	台	1
③	100V電源	台	1
④	100V電源	台	1
⑤	100V電源	台	1
⑥	100V電源	台	1
⑦	100V電源	台	1
⑧	100V電源	台	1
⑨	100V電源	台	1
⑩	100V電源	台	1
⑪	100V電源	台	1
⑫	100V電源	台	1
⑬	100V電源	台	1
⑭	100V電源	台	1
⑮	100V電源	台	1
⑯	100V電源	台	1
⑰	100V電源	台	1
⑱	100V電源	台	1
⑲	100V電源	台	1
⑳	100V電源	台	1
㉑	100V電源	台	1
㉒	100V電源	台	1
㉓	100V電源	台	1
㉔	100V電源	台	1
㉕	100V電源	台	1
㉖	100V電源	台	1
㉗	100V電源	台	1
㉘	100V電源	台	1
㉙	100V電源	台	1
㉚	100V電源	台	1
㉛	100V電源	台	1
㉜	100V電源	台	1
㉝	100V電源	台	1
㉞	100V電源	台	1
㉟	100V電源	台	1
㊱	100V電源	台	1
㊲	100V電源	台	1
㊳	100V電源	台	1
㊴	100V電源	台	1
㊵	100V電源	台	1
㊶	100V電源	台	1
㊷	100V電源	台	1
㊸	100V電源	台	1
㊹	100V電源	台	1
㊺	100V電源	台	1
㊻	100V電源	台	1
㊼	100V電源	台	1
㊽	100V電源	台	1
㊾	100V電源	台	1
㊿	100V電源	台	1

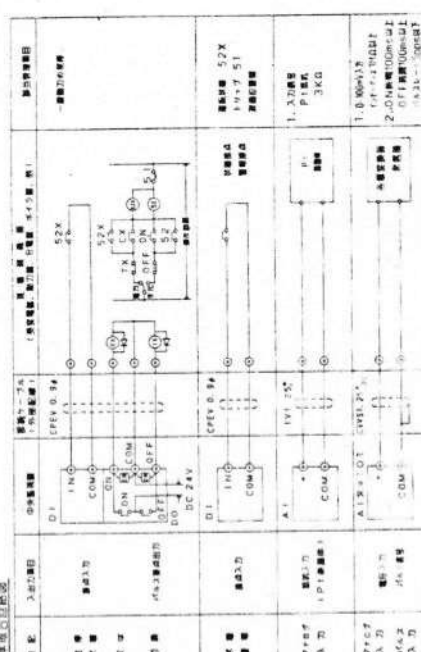


工事図



記号	名称	単位	数量
①	中央空調機	台	1
②	100V電源	台	1
③	100V電源	台	1
④	100V電源	台	1
⑤	100V電源	台	1
⑥	100V電源	台	1
⑦	100V電源	台	1
⑧	100V電源	台	1
⑨	100V電源	台	1
⑩	100V電源	台	1
⑪	100V電源	台	1
⑫	100V電源	台	1
⑬	100V電源	台	1
⑭	100V電源	台	1
⑮	100V電源	台	1
⑯	100V電源	台	1
⑰	100V電源	台	1
⑱	100V電源	台	1
⑲	100V電源	台	1
⑳	100V電源	台	1
㉑	100V電源	台	1
㉒	100V電源	台	1
㉓	100V電源	台	1
㉔	100V電源	台	1
㉕	100V電源	台	1
㉖	100V電源	台	1
㉗	100V電源	台	1
㉘	100V電源	台	1
㉙	100V電源	台	1
㉚	100V電源	台	1
㉛	100V電源	台	1
㉜	100V電源	台	1
㉝	100V電源	台	1
㉞	100V電源	台	1
㉟	100V電源	台	1
㊱	100V電源	台	1
㊲	100V電源	台	1
㊳	100V電源	台	1
㊴	100V電源	台	1
㊵	100V電源	台	1
㊶	100V電源	台	1
㊷	100V電源	台	1
㊸	100V電源	台	1
㊹	100V電源	台	1
㊺	100V電源	台	1
㊻	100V電源	台	1
㊼	100V電源	台	1
㊽	100V電源	台	1
㊾	100V電源	台	1
㊿	100V電源	台	1

中央空調機設置



機名	仕様	設置場所
中央空調機	1. 100V電源 2. 100V電源 3. 100V電源 4. 100V電源 5. 100V電源 6. 100V電源 7. 100V電源 8. 100V電源 9. 100V電源 10. 100V電源 11. 100V電源 12. 100V電源 13. 100V電源 14. 100V電源	1. 100V電源 2. 100V電源 3. 100V電源 4. 100V電源 5. 100V電源 6. 100V電源 7. 100V電源 8. 100V電源 9. 100V電源 10. 100V電源 11. 100V電源 12. 100V電源 13. 100V電源 14. 100V電源
中央空調機	1. 100V電源 2. 100V電源 3. 100V電源 4. 100V電源 5. 100V電源 6. 100V電源 7. 100V電源 8. 100V電源 9. 100V電源 10. 100V電源 11. 100V電源 12. 100V電源 13. 100V電源 14. 100V電源	1. 100V電源 2. 100V電源 3. 100V電源 4. 100V電源 5. 100V電源 6. 100V電源 7. 100V電源 8. 100V電源 9. 100V電源 10. 100V電源 11. 100V電源 12. 100V電源 13. 100V電源 14. 100V電源
中央空調機	1. 100V電源 2. 100V電源 3. 100V電源 4. 100V電源 5. 100V電源 6. 100V電源 7. 100V電源 8. 100V電源 9. 100V電源 10. 100V電源 11. 100V電源 12. 100V電源 13. 100V電源 14. 100V電源	1. 100V電源 2. 100V電源 3. 100V電源 4. 100V電源 5. 100V電源 6. 100V電源 7. 100V電源 8. 100V電源 9. 100V電源 10. 100V電源 11. 100V電源 12. 100V電源 13. 100V電源 14. 100V電源
中央空調機	1. 100V電源 2. 100V電源 3. 100V電源 4. 100V電源 5. 100V電源 6. 100V電源 7. 100V電源 8. 100V電源 9. 100V電源 10. 100V電源 11. 100V電源 12. 100V電源 13. 100V電源 14. 100V電源	1. 100V電源 2. 100V電源 3. 100V電源 4. 100V電源 5. 100V電源 6. 100V電源 7. 100V電源 8. 100V電源 9. 100V電源 10. 100V電源 11. 100V電源 12. 100V電源 13. 100V電源 14. 100V電源