

1 일 코스 약 5시간

호상의마을 마쓰사카 관광교류센터 20분

도보 1분 2층에 있는 미니 시어터에서 마쓰사카 관광을 예습해보세요.

마쓰사카 목면 직조 센터 70분

도보 3분 베 짜기 체험 1시간 1300엔 (예약 필수)
Mail: info@matsusaka-kanko.com
TEL: 0598-23-7771

구 오즈 세이자에몬 저택 30분

도보 3분 260미터

구 하세가와지로베에 텍 60분

도보 5분 차와 다식을 즐겨보세요. (500엔)
350미터

마쓰사카 성터 30분

도보 4분 성터 안에 있습니다.
300미터

마쓰사카 시립 역사민속자료관 20분

도보 2분 마쓰사카의 인생샷 명소
200미터

성을 지키는 무사의 저택 - 고조반야시키 15분

도보 2분 마쓰사카의 인생샷 명소
200미터

하라다 지로우 구택 10분

도보 8분 600미터

호상의마을 마쓰사카 관광교류센터 15분

마쓰사카 관광의 마지막 기념으로 쇼핑을 즐겨보세요!

추천코스 Recommended Route

2 시간 코스

호상의마을 마쓰사카 관광교류센터 20분

도보 1분 80미터

구 하세가와지로베에 텍 20분

도보 5분 350미터

마쓰사카 성터 30분

도보 1분 60미터

성을 지키는 무사의 저택 - 고조반야시키 10분

도보 8분 650미터

마쓰사카 목면 직조 센터 10분

도보 1분 선물을 체크해보세요!
28미터

호상의마을 마쓰사카 관광교류센터 10분

추천 옵션

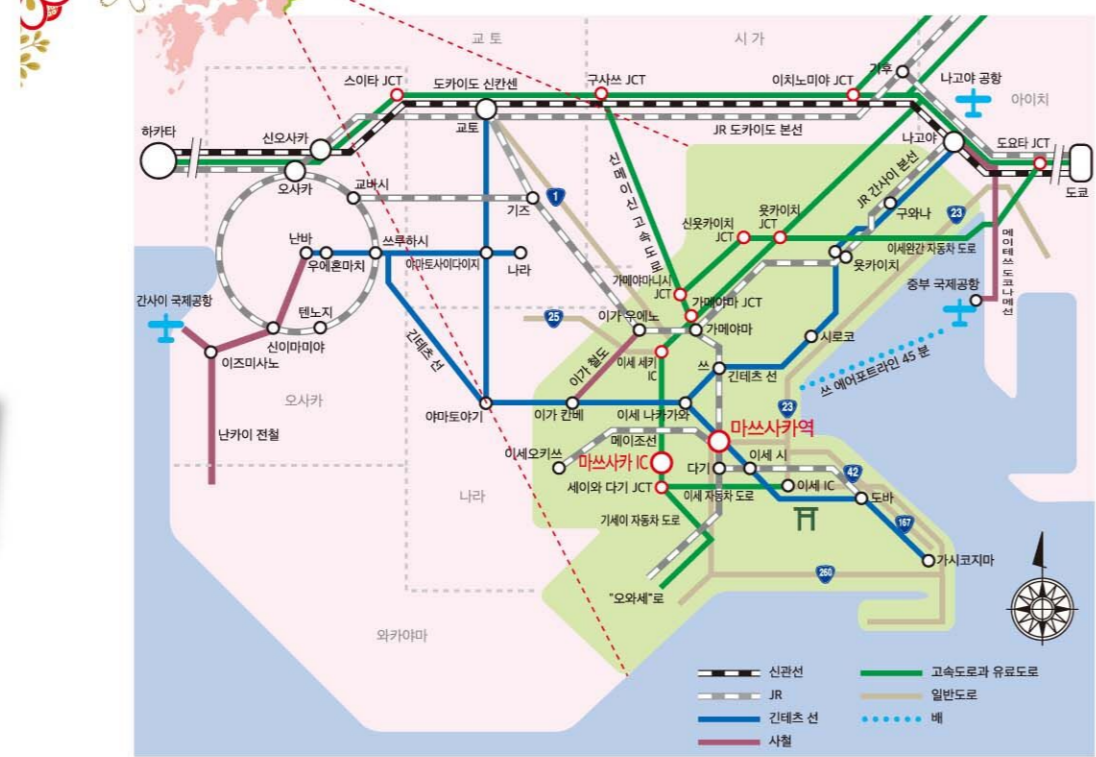
마쓰사카역 관광 정보 센터에서 자전거 대여 4시간 / 400엔 1시간 추가마다 100엔

마쓰사카 목면 키모노 입어보기 체험 예약하는 것을 추천합니다. TEL: 0598-23-7771 Mail: info@matsusaka-kanko.com 3시간 / 3000엔부터

3 구 하세가와지로베에 텍 4 구 오즈 세이자에몬 저택 9 마쓰사카 시립 역사민속자료관
공동 입장권이 저렴합니다. 어른 / 500엔, 6-18세 / 250엔

일본의 맛과 문화, 역사를 즐길 수 있는 도시

마쓰사카는 역사적인 성시이며 "마쓰사카 소고기"의 원산지입니다. 교통 접근성도 좋고 마쓰사카역 주변에는 호텔도 많습니다. 오사카나 교토에서도 단 2시간이면 도착합니다. 편리하고 매력적인 관광지입니다.



■비행기 또는 열차로 오실 경우		■차로 오실 경우	
도쿄	신칸센 E01 약 3시간 30분	나고야	히가시메이한 자동차 도로 E23 약 1시간
중부 국제공항	고속선 B01 약 45분	오사카	나시메이한 자동차 도로-메이한 국도 E25 약 2시간
교토	신칸센 B01 약 1시간 45분	교토	교토 JR/신칸센 M73 약 12분
간사이 국제공항	신카이 특급 리프트 A01 약 40분	마쓰사카역	이세시 E23 약 30분
	신카이 특급 나바리 A01 약 1시간 35분	마쓰사카역	이세시 E23 약 30분

연락처
마쓰사카역 관광 정보 센터
TEL +81-598-23-7771 FAX +81-598-26-4778
E-mail info@matsusaka-kanko.com
website https://www.matsusaka-kanko.com/language/ko

松阪まち歩き観光 / 마쓰사카의 거리 걷기



특산물

Made in MATSUSAKA

마쓰사카 소고기

마쓰사카는 마쓰사카 소고기의 원산지로 유명한 도시입니다. 마쓰사카 소고기에 대해서 꼭 알고 있어야 할 것은...

1. 일본을 대표하는 와규 중 하나입니다.
2. 출산하지 않은 암소만이 마쓰사카 소고기 됩니다.
3. 지방이 녹는 온도가 낮기 때문에 입안에서 녹는 식감을 즐길 수 있을 것입니다.

자세한 정보는 여기서 볼 수 있습니다. (QR코드)

마쓰사카 소고기를 먹을 수 있는 식당 지도는 여기서 볼 수 있습니다. (QR코드)

마쓰사카 차

미에는 차 재배 면적과 생산량이 전국 3위인 녹차 밭을 가지고 있으며, 마쓰사카는 전국에 내놓고 자랑하는 후카무시센차(深蒸し煎茶)의 원산지입니다. 온난한 기후와 비옥한 토양, 쿠시다강이 내뿜는 아침 안개 덕분에 향기가 진한 차가 자라납니다. 마쓰사카에서는 올바른 식음법을 즐겁게 배우면서 맛있는 차를 마시는 체험도 해보실 수 있습니다.

마쓰사카 목면

마쓰사카 목면은 에도에 진출한 마쓰사카 상인이 판매하면서 널리 알려졌습니다. 에도 사람들은 마쓰사카 목면의 아름다운 남색과 세련된 무늬에 사로잡혔습니다. 마쓰사카에서는 마쓰사카 목면으로 된 기모노를 입고 관광을 하거나 수직기로 세계에 하나밖에 없는 마쓰사카 목면을 짜는 체험 프로그램도 인기가 있습니다.

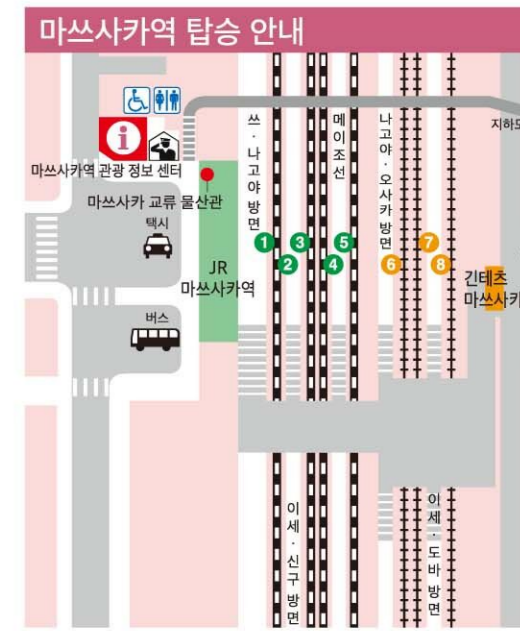
마쓰사카역 관광 정보 센터

510-0017 미에현 마쓰사카시 교마치 507-2
[영업시간] 9:00-18:00
[휴무일] 연말연시
[전화] +81-598-23-7771
[FAX] +81-598-26-4778
E-mail: info@matsusaka-kanko.com

짐 보관소, 무료 WiFi, 카페, 휠체어 대여, 자전거 대여, 렌터카

마쓰사카 교류 물산관

마쓰사카 소고기와 마쓰사카 차를 사용한 과자 등의 상품이 다양하게 준비되어 있습니다. 전차를 타기 전에 들러주세요.



마쓰사카의 거리 걷기

마쓰사카 시는 세계적으로 유명한 브랜드 소고기인 "마쓰사카 소고기"의 원산지입니다. 일본에서도 "식사가 맛있는 도시"로 큰 평가를 받고 있습니다. 에도 시대 (1603-1868)에는 "호상 (큰 규모로 장사하는 상인)의 도시"로 번영했고 그때의 모습을 느낄 수 있는 거리를 산책하는 것도 좋습니다.

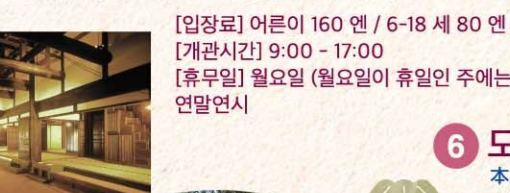
1 마쓰사카 목면 직조 센터

松坂もめん手織りセンター
마쓰사카의 전통 공예품 "마쓰사카 목면"의 전승 활동은 이어오고 있습니다. 가게 내에서는 남색과 줄무늬가 아름다운 목면으로 된 옷감과 기모노, 소품 등 다양한 제품을 판매하고 있어 기념품으로도 인기가 있습니다. 에도 시대에 사용된 것과 같은 조직기를 사용해 자기만의 작품을 만들 수 있는 수직 체험도 인기가 있습니다.
[영업시간] 9:00 - 17:00 (체험 코스는 15시까지)
[휴무일] 화요일 (화요일이 휴일인 주에는 수요일이 휴일이 됩니다.), 연말연시



4 구 오즈 세이자에몬 저택 (마쓰사카 상인의 저택)

旧小津清左衛門家 (松坂商人の館)
에도에서 종이와 목면을 판매하던 대상인 오즈세이자에몬 (小津清左衛門)의 저택입니다. 넓은 저택 내부에는 역사가 느껴지는 건축물과 내부 설비를 보실 수 있으며 두 체의 창고와 보기 드문 만료박고 (万両箱, 만냥이 들어가는 상자)도 남아있습니다. 건축물은 현지정유형문화재입니다.
[입장료] 어른이 160 엔 / 6-18 세 80 엔
[개관시간] 9:00 - 17:00
[휴무일] 월요일 (월요일이 휴일인 주에는 화요일이 휴무입니다.), 연말연시

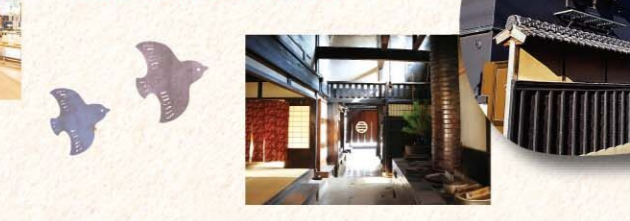


1 호상의마을 마쓰사카 관광교류센터

豪商のまち松坂 観光交流センター
1층에서는 시내의 관광 명소와 추천 맛집 등의 관광 정보를 얻을 수 있습니다. 또 마쓰사카 특산물과 기념품이 다양하게 준비되어 있습니다. 2층에서는 패널과 미니 시어터를 통해 마쓰사카의 역사와 문화를 소개하고 있습니다. (2층에 있는 미니 시어터는 영어 자막이 있습니다.) 먼저 이곳을 둘러보고 마쓰사카 거리 걷기를 시작하면 더욱 즐길 수 있을 것입니다.
[입장료] 무료
[개관시간] 9:00 - 18:00까지 (12월 - 2월은 17:00까지)
[휴관일] 연말연시

3 구 하세가와지로베에 텍

旧長谷川治郎兵衛家
하세가와는 에도 (현재의 도쿄)에서 목면을 파는 도매상으로 성공한 가문입니다. 눈으로 보기에는 화려한 모습이 아니지만 잘 보면 곳곳에서 호화로운 만들새를 발견할 수 있습니다. 당시, 황실에서 손님을 대접했던 방에서 말차와 다과를 드실 수 있습니다. (500 엔) 국가지정 중요문화재
[입장료] 어른이 320 엔 / 6-18 세 160 엔
[개관시간] 9:00 - 17:00
[휴무일] 월요일 (월요일이 휴일인 주에는 화요일이 휴무입니다.), 연말연시



5 미츠이 가문 발상지

三井家発祥地
미츠이 가문 전성의 기초를 만든 미츠이타카토시가 태어나 자란 장소입니다. 내부는 비공개입니다.



6 모토오리노리나가 저택터

本居宣長旧宅
모토오리노리나가 기념관 옆에는 이축한 노리나가의 구 저택 "스즈노야"가 있었습니다. 노리나가가 사랑했던 정원의 소나무, 머릿돌, 집터 비석, 노리나가의 아들 하루니와의 저택이 있습니다. 노리나가가 살아 있었던 시절에 이 저택터 주변에는 마쓰사카 상인이 즐지어 있었습니다. 이곳을 걸으면 200 년 전 마쓰사카로 시간 여행을 떠나실 수 있습니다.



7 마쓰사카 성터

松坂城跡
마쓰사카의 상징인 마쓰사카 성은 1588 년 가모우지사토 (蒲生氏郷)가 건축하였습니다. 건축물은 남아 있지 않지만 자연적으로 된 성벽이 박력 넘치는 분위기를 자랑하고 있습니다. 초봄에는 매화, 봄에는 벚꽃과 등나무, 가을에는 은행나무가 성을 아름답게 장식하여 사계절내내 시민들의 휴식공간으로 사랑받고 있습니다.
[입장료] 무료 (24 시간 들어갈 수 있습니다.)
100 명성 스탬프는 부지 안에 있는 "마쓰사카 시립 역사민속자료관"과 "거상의 마을 마쓰사카 관광교류센터"에 있습니다.



9 마쓰사카 시립 역사민속자료관 (2F : 오즈야시지로우 마쓰사카 기념관)

松本市立歴史民俗資料館 (2階: 小津安二郎松坂記念館)
이 역사적인 건물은 1911 년에 도서관으로 만들어졌습니다. 1층에서는 마쓰사카 상인에 관한 자료와 도구를 전시하고 있습니다. 2층에는 세계적으로 유명한 영화 감독인 오즈야시지로우에 관한 전시를 하고 있습니다.
[입장료] 어른이 80 엔 / 6-18 세 40 엔
[개관시간] 9:00 - 16:30 (10월부터 3월까지의 16 시까지)
[휴무일] 월요일 (월요일이 휴일인 주에는 화요일이 휴무입니다.), 휴일의 다음 날, 연말연시



12 마쓰사카 시 문화재센터 "하니와(토용관)"

松本市文化財センター「はにわ館」
다카라즈카 고분에서 발굴된 토용 (고분에 놓인 도자기)의 상설 전시가 있습니다. 그 중 하나는 일본에서 가장 큰 배 모양의 토용입니다. 이 배 모양의 토용을 비롯한 다카라즈카 고분에서 출토 된 토용은 국가 중요문화재로 지정되어 있습니다. 약 100 년 전에 지어진 붉은 벽돌 창고를 갤러리로 개조하고 시민의 예술 활동의 장소로 활용되고 있습니다.
[입장료] 어른이 100 엔 / 18 세 이하 무료
[개관시간] 9:00 - 17:00
[휴무일] 월요일 (월요일이 휴일인 주에는 화요일이 휴무입니다.), 휴일의 다음 날, 연말연시



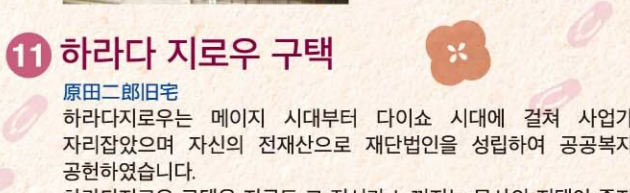
8 성을 지키는 무사의 저택 - 고조반야시키

御城番屋敷
에도시대 말기 기슈한 (紀州藩)의 무사가 마쓰사카 성을 지키기 위해 이주해 와서 살게 된 무사의 저택입니다. 이 집단 저택은 지금도 사람들이 살고 있는 희귀한 국가지정 중요문화재입니다. 서쪽 복단의 한 채는 내부를 무료로 공개하고 있습니다.
[입장료] 무료
[개관시간] 10:00 - 16:00
[휴무일] 월요일, 연말연시



10 모토오리 노리나가 기념관 · 스즈노야

本居宣長記念館・鈴屋
모토오리 노리나가(1730-1801)는 에도 시대의 일본고전 연구가입니다. 일본에서 가장 오래된 역사서 "고사기"와 "겐지이야기"를 연구하였습니다. 모토오리노리나가 기념관에서는 노리나가의 구 저택 "스즈노야"와 "노리나가의 자필 원고와 자화상", 좋아했던 방울 등을 공개하고 있습니다.
[입장료] 어른이 400 엔 / 대학생 300 엔 / 10-18 세 200 엔
[개관시간] 9:00 - 16:30
[휴무일] 월요일 (월요일이 휴일인 주에는 화요일이 휴무입니다.), 연말연시



11 하라다 지로우 구택

原田二郎旧宅
하라다지로우는 메이지 시대부터 다이쇼 시대에 걸쳐 사업가로 자리잡았으며 자신의 전 재산으로 재단법인을 설립하여 공공복지에 공헌하였습니다. 하라다지로우 구택은 지금도 그 정서가 느껴지는 무사의 저택이 즐지어 있던 거리에 위치하고 있으며 에도 시대 무사의 저택의 전형적인 모습을 유지하고 있는 귀중한 건물입니다.
[입장료] 무료
[개관시간] 9:00 - 17:00
[휴무일] 월요일 (월요일이 휴일인 주에는 화요일이 휴무입니다.), 연말연시

