

Welcome to

松阪 街道步行 观光



Matsusaka

穿着松阪木綿和服
逛逛城下町の景点



中国語(简体字)



Premium wagyu beef

松阪牛

松阪在日本国内作为松阪牛的故乡非常有名。关于松阪牛，您需要知道以下三个事项...

1. 松阪牛和神户牛等齐名，是日本三大和牛。
2. 松阪牛都是从未生育过的母牛。
3. 因为脂肪熔点很低，松阪牛有着「入口即化」的口感。

详细信息请看这里。



特产



Green tea

松阪茶

三重县是茶叶栽培面积与生产量为全国第三名的产茶地，松阪市为全国可以引以为傲的深蒸煎茶的产地。受温暖的气候与肥沃的土质，

柘田川所产生的朝雾之惠孕育出浓郁芳香的茶叶来。在松阪也有可以一边愉悦地学习正确的喝茶方式一边享用美味的日本茶的地方。



Made in MATSUSAKA

松阪木棉

Cotton fabric

松阪木棉是由发展到江户的松阪商人贩卖推广出来的，以其美丽的蓝色及别致的条纹虏获了江户人们的心。在松阪，穿着松阪木棉的和服在街上散步或者以手工织布机来织世界独一无二的自己的创作品等的体验也是很受大众欢迎的。



松阪车站观光资讯中心

Matsusaka Station Tourist Information Center

地址 515-0017 三重县松阪市京町507-2
 ● 营业时间 / 9:00-18:00
 ● 休息日 / 年末年初
 ● 电话 / +81-598-23-7771
 ● 传真 / +81-598-26-4778
 E-mail: info@matsusaka-kanko.com



- 寄存行李 baggage room
- 免费WiFi free WiFi spot
- 咖啡屋 cafe
- 轮椅租赁 rental wheelchair
- 自行车租赁 rental bicycle
- 汽车租赁 rental car

松阪交流物产馆

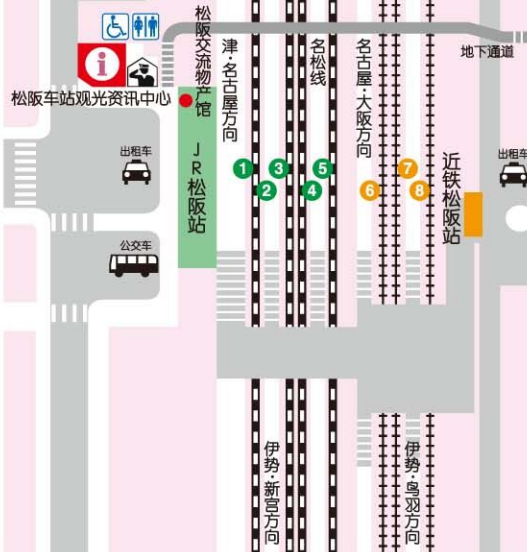
Souvenir Shop

松阪牛的商品和松阪茶、点心等松阪的特产礼品应有尽有。建议您乘坐电车前可以来这里逛逛。



松阪车站乘坐指南

1~8表示的是站台号



模范路线

Recommended Route

1 日游 大约5个小时

午饭就品尝松阪牛吧。

富商的城市 观光交流中心 20分钟

步行1分钟 28米

在2楼的迷你影院预习一下松阪的观光信息。

松阪木綿手織中心 70分钟

步行3分钟 190米

手织体验1小时1300日元。要预约。Mail: info@matsusaka-kanko.com TEL:0598-23-7771

旧小津清左卫门家 30分钟

步行3分钟 260米

旧长谷川治郎兵卫家 60分钟

步行5分钟 350米

一边品尝茶水和点心(500日元)一边休憩片刻。

松坂城迹 30分钟

步行4分钟 300米

城迹内有哦。

松阪市立历史民俗资料馆 20分钟

步行2分钟 200米

御城番屋敷

原田二郎旧宅 10分钟

步行8分钟 600米

富商的城市 观光交流中心

富商的城市 观光交流中心 15分钟

先买特产礼物行李会增加，建议最后购买。



2 个小时的路线

松阪的主要景点都一揽在内的短程路线

富商的城市 观光交流中心 20分钟

步行1分钟 80米

旧长谷川治郎兵卫家 20分钟

步行5分钟 350米

松坂城迹 30分钟

步行1分钟 60米

御城番屋敷 10分钟

步行8分钟 650米

松阪木綿手織中心 10分钟

看看有什么特产礼品!

步行1分钟 28米

富商的城市 观光交流中心 10分钟



推荐项目

在松阪车站观光信息中心

租赁自行车

4个小时/400日元

之后每1个小时收取100日元

两站共通入场券

旧长谷川治郎兵卫家 旧小津清左卫门家

成人/490日元、6~18岁/240日元

三站共通入场券

旧长谷川治郎兵卫家 小津清左卫门家

原田二郎旧宅 成人/570日元



Matsusaka Tourist Map

- 公共厕所
- 无障碍厕所
- 设有母婴室
- 收费停车场
- 免费停车场
- 寺院
- 神社
- 邮局
- ATM



三交公交车
实时查询系统

Matsusaka
Free Wi-Fi

100m 200m



1 富商的城市 观光交流中心

豪商のまち松阪 観光交流センター

在1楼,可以查询到市内的观光景点和美食情报等。同时,这里也经营着许多松阪的土特产品和礼品。在2楼,通过陈列壁板和播放影视映像介绍松阪的历史和文化。请在漫步松阪前或逛完松阪后来这里逛逛怎么样。

(2楼影视映像有英文字幕)

- 人馆费/免费
- 开馆时间/9:00~18:00 (12月~2月/17:00结束)
- 休馆日/年末年初



2 松阪木綿手織中心

松阪もめん手織りセンター

继续着松阪传统的工艺品「松阪木棉」的传承活动。在店里有贩卖很多美丽的蓝色及条纹的木棉布匹、和服、小东西等,做为礼品也颇获好评。用江户时代所用的织布机来做自己独特的作品的手织体验也颇受欢迎。

- 营业时间/9:00~17:00 (体验活动15:00结束)
- 休息日/星期二(节日的时候为次日)、年末年初



4 旧小津清左卫门家

旧小津清左衛門家(松阪商人の館)

这是江户时代以做纸和木棉买卖的富商 小津清左卫门的宅邸,在广阔的房舍内,能看到让人感受得到历史的建筑及内部装饰,两个土墙仓库及珍贵的万两银箱子,也仍留存着。建筑物已成为县指定有形文化财了。

- 人馆费/成人 200日元、6~18岁 100日元
- 开馆时间/9:00~17:00
- 休馆日/星期三(节日的时候为次日)、年末年初



3 旧长谷川治郎兵卫家

旧長谷川治郎兵衛家

长谷川家是于江户(现在的东京)以木棉批发店致富的一族。木棉外观虽然不华丽,但可以看出处处都是精细上乘的制作。在曾经招待过皇室的顶级房间,现提供抹茶和点心。请一定品尝。(500日元) 国家指定重要文化财。



- 人馆费/成人 400日元、6~18岁 200日元
- 开馆时间/9:00~17:00
- 休馆日/星期三(节日的时候为次日)、年末年初

5 三井家发祥地

三井家発祥地

奠定三井家全盛期基础的三井高利出生长大的地方。内部不对外开放。



6 本居宣长宅遗迹

本居宣長宅跡

移筑到本居宣长纪念馆隔壁的宣长的旧宅「铃屋」的遗迹。有宣长所爱的松树、础石、宅迹碑、宣长的儿子春庭的家。这个宅迹的周围在宣长的时候,松阪商人是鳞次栉比。走着走着就可以超越时空回到200年前的松阪。



松阪街道散步

松阪是闻名世界的品牌牛「松阪牛」的产地。在日本国内,作为「美食之城」也享有盛誉。

松阪在江户时代(1603-1868)作为「豪商之城」十分繁荣。在留有当年豪商风貌的城镇漫步一番也是很不错的选择哦。



7 松坂城迹

松坂城跡

这是1588年,在蒲生氏乡公之手中所建造的城阁,是我们松阪城市的象征。现在虽然城阁的建筑物已没了,但是那充满了迫力的由自然石头所搭成的石垣仍是非常地可观。早春季节的梅花,春天的樱花·藤花,秋天的银杏均非常美丽,一年四季做为市民们休憩的公园为人所亲近。

●人馆费/免费 (24小时对外开放。)

场地内的「松阪市历史民俗资料馆」和「富商之城松阪 观光交流中心」里有100名城印章。



9 松阪市立历史民俗资料馆 (二楼 小津安二郎松阪纪念馆)

松阪市立歴史民俗資料館(2階 小津安二郎松阪記念館)

这栋可以感受到历史的建筑物是把1911年所建的图书馆改装的。在馆内有展示着「松阪木棉」、「伊势白粉」等一些和松阪商人有关的资料,做为用来全体性的介绍松阪文化的场所很受欢迎。

- 人馆费/成人 150日元、6~18岁 70日元
- 开馆时间/9:00~16:30 (10月~3月16:00结束)
- 休馆日/星期一(节日的时候为次日)、节日的次日、年末年初



11 原田二郎旧宅

原田二郎旧宅

原田二郎是从明治直到大正年间的事业家,用自己的财产设立财团法人,贡献公共福祉。旧宅是在过去武士的家宅并排着现在也仍让人感受到情趣的街上,是维持着江户时代武士住宅的典型造型的重要建筑物。

- 人馆费/成人 100日元、18岁以下免费
- 开馆时间/9:00~17:00
- 休馆日/星期三(节日的时候为次日)、年末年初



8 御城番屋敷

御城番屋敷

这是一处在江户时代末期纪州藩士们为了维护松坂城的安全而移住的房舍。这个对列的房舍是一个至今仍有有人在居住的非常珍贵的国家指定重要文化财。现在只有西栋北端的一户的内部有对外开放免费参观。

- 人馆费/免费
- 开馆时间/10:00~16:00
- 休馆日/星期一、年末年初



10 本居宣长纪念馆·铃屋

本居宣長記念館・鈴屋



本居宣长(1730-1801)是江户时代的日本古典研究家。他研究了日本最古的「古事记」和「源氏物语」。在本居宣长纪念馆里,宣长的旧宅「铃屋」、宣长的亲笔稿

本、自画像和他所喜欢的铃等有对外开放参观。

- 人馆费/成人 400日元、大学生 300日元、10~18岁 200日元
- 开馆时间/9:00~16:30
- 休馆日/星期一(节日的时候为次日)、年末年初



12 松阪市文化财中心「陶俑馆」

松阪市文化財センター「はにわ館」



这里有宝塚古坟挖掘出来的陶俑(摆放在古坟里的陶瓷器)的常设展。其中有日本最大的船形陶俑。包括这个船形陶俑在内,在宝塚古坟里出土的陶俑已被指定为国家的重要文化财。

- 人馆费/成人 110日元、18岁以下免费
- 开馆时间/9:00~17:00
- 休馆日/星期一(节日的时候为次日)、节日的次日、年末年初



A 牛銀本店



所 松阪市鱼町1618番地
☎ 0598-21-0404
📄 请查牛银网站
🕒 11:00~20:00 (最后入店时间 18:30、最后点餐时间 19:00)



提供寿喜烧及铁网烧烤

B 和田金



所 松阪市中町1878番地
☎ 0598-21-1188
📄 每月第4星期二 (已月份有调整) 8/16、1/1、1/2
🕒 平日 11:30~19:00
周末及定假日 11:00~19:00



请享用在自家农场肥育、兵库县产的为经产母牛。

C 鯛屋旅館

开业220年
提供松阪牛寿喜烧及涮涮锅



所 松阪市日野町780番地
☎ 0598-23-1200
📄 星期一 (午餐时段星期一及星期四)
🕒 午餐时段 11:30~ (最后点餐时间 13:30)
晚餐时段 17:00~

D 四季会席・松阪肉会席 相生亭



所 松阪市本町2109-3
☎ 0598-21-0411
📄 星期一
🕒 11:30~13:30
17:00~21:00
(最后点餐时间 20:00)



提供松阪会席料理

Gourmet Walk

美食漫游

松阪牛的餐厅

与您分享本地人喜爱的当地美食!

E 元祖 松阪牛石烧 快乐亭



所 松阪市中町1849-2
☎ 0598-21-0222
📄 星期二及星期三
🕒 11:30~14:00
17:00~20:00



物超所值!
元祖松阪牛石烧2970元起



提供价格合理的松阪牛寿喜烧及陶板烧 最后点餐时间 20:00

F FREX饭店的伊勢路



所 松阪市中央町36-18
☎ 0598-52-0800
📄 12/30
🕒 17:00~

G 松阪 Maruyoshi 鎌田本店

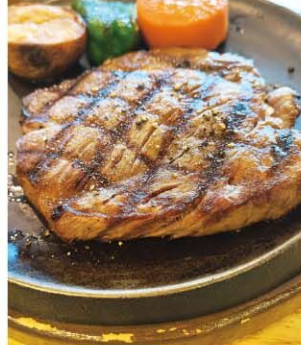


松阪牛专卖店及直业餐厅

所 松阪市鎌田町239-2
☎ 0598-52-4456
📄 星期三 (定假日照常营业)
🕒 餐厅 11:00~21:30 (最后点餐时间 20:30)

H Beef Club Noel

我们推荐松阪牛里脊牛排午餐
5000日元起



所 松阪市京町25
☎ 0598-26-6410
📄 星期四, 每月的第1及第3星期三
🕒 平日 11:30~14:15
(最后点餐时间 13:30)
周末及定假日 11:30~14:45
(最后点餐时间 14:00)
晚餐时段 17:00~20:45
(最后点餐时间 20:00)



I 宫本屋

从松阪牛内脏到肉品应有尽有



所 松阪市京町一区26-1
☎ 0598-51-4569
📄 星期日
🕒 11:30~14:00
16:00~21:00



提供无菜单料理
推荐松阪牛肉握寿司

J 寿司萬

所 松阪市平生町14
☎ 0598-21-1891
📄 星期四
🕒 11:30~14:00
17:30~21:00



K 车站便当新竹本店



所 松阪市日野町729-3
☎ 0598-21-4350
📄 无定休
🕒 平日 9:00~17:30
周末及定假日 7:00~17:30



三重县仅此一家的车站便当店
我们推荐牟太郎便当

歌一会 小歌片刻 break time

L Piece Café & Store



新鲜烘烤的面包及精品咖啡超推荐



所 松阪市本町2180
☎ 0598-67-8249
📄 星期二
🕒 10:00~19:00

M Café Knulp



依季节推出不同造型的杯子蛋糕

所 松阪市本町2099
☎ 0598-67-2757
📄 不定休 (每月在IG公告 @cafe_knulp)
🕒 平日 11:00~22:00
星期六 10:00~22:00 星期日 10:00~19:00



N Kabuku-no-Nikai



所 松阪市中町1857-4 2楼
🕒 星期一、星期四、星期日
🕒 10:00~18:00



藏身在大楼2楼的咖啡厅

土产推荐 souvenir

O 茶遊膳 茶重



160年前创业
售卖伊势茶及和风杂货的店铺



所 松阪市新町819
☎ 0598-21-0701
📄 星期日及每月第三个周一
🕒 10:00~19:00
(星期六营业至 18:00)

P 松治郎之舖



添加蜂蜜制成的
最中冰淇淋不容错过



所 松阪市中町1873番地
☎ 0598-26-8133
📄 星期四
🕒 10:00~17:30

体验类别

「可持续旅游」 「历史文化」

适用对象：身高145cm~
费用：8,000日元(6~18岁 7,500日元)
所需时间：约3小时~

自在悠游打卡景点

自在悠游打卡景点 身穿松阪木绵和服的同时 漫步在古色古香的城下町及日本茶体验

在此方案，您能穿上在日本江户时代的江户地区（现在东京）流行的「松坂木绵」和服，在历史悠久的松阪茶坊体验日本茶，漫游充满风情的城下町。店家提供出租多种选择的和服，不论男女都能依升高挑选喜欢的花色。本行程将在「茶遊膳 茶重」推出日本茶体验（手工揉茶，品茶，调茶，煎烘焙茶），在这同时您可以游览松坂城迹，御城番屋敷，及富商旧宅的老街景点。身穿和服享用当地美食，出发寻找属于您自己的打卡景点吧！



1 在松阪车站观光资讯中心租借脚踏车

旅游松阪前，先在JR松阪站前掌握观光资讯！



松阪站观光资讯中心

所 松阪市京町507-2
☎ 0598-23-7771
🕒 9:00~18:00
※脚踏车租借服务到 17:30
休 年末年初
📄 志工导游 📄 行李寄存
🚲 脚踏车租借服务 🚗 租车服务

-Utsukushiya- 東村和服店

除了有提供松阪木绵和服出租外，也设有松阪牛寿喜烧体验工坊。还有多种能体验日本书法及茶道等日本文化的旅游行程。

所 松阪市中町1940
☎ 0598-21-0220
🕒 10:00~18:00
休 不定休

和創館 八幡屋

八幡屋的「简易和服」只需5分钟就能穿着完毕。和服轻松穿，享受风情松坂城下町！

所 松阪市日野町589-1
☎ 0598-21-0551
🕒 10:00~19:00
休 星期一，星期四

2 松阪木绵和服着装体验

(于-Utsukushiya-東村和服店或和創館 八幡屋)



背也会跟着变得又挺又直哦！

3 游览松阪历史老街美拍景点

自由活动

*包括旧长谷川治郎兵卫家，旧小津清左卫门家，原田二郎旧宅的3馆共通门票！



御城番屋敷

拍下美照吧！



旧小津清左卫门家



松坂城迹



原田二郎旧宅

仿佛穿越时空



旧长谷川治郎兵卫家



*可在此体验手织松阪木绵
松阪木棉手织中心

需别外付费及预约

*午餐能在您选择的咖啡
厅或松阪牛餐厅等！ 需别外付费



每个都好吃~

挑个纪念品为美好的旅行留念！



松阪木棉手织中心

能让您体验用织布机编织松阪木棉的设施。完成品可以带回家作为纪念品。店里也售卖布料到杂货小物的商品。来找找看是否有中意的商品吧！

所 松阪市本町2176
松阪市产业晋升中心1楼
☎ 0598-26-6355
🕒 9:00~17:00
(手织体验至 15:00止)
休 星期二，年末年初
※体验需在3天前预约

4 日本茶体验 (手工揉茶，品茶，调茶，煎烘焙茶)



茶遊膳 茶重

有趣的体验好开心



茶遊膳 茶重

自1863年开业以来，就一直贩卖大受本地民众喜爱的松阪市饭南町的深蒸煎茶。在这令人放松的日式空间里，亲切店长的款待下，享受美味的松阪茶及体验。

所 松阪市新町819
☎ 0598-21-0701
🕒 10:00~19:00
※星期六营业至 18:00
休 星期日及每月第三个星期一

5 换下和服,归还脚踏车

大家辛苦了

能品味日本美食·文化·历史的城镇, 松阪

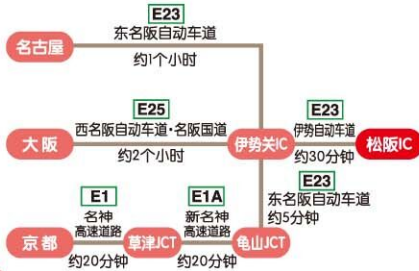
松阪是有着历史的城下町, 也是「松阪牛」的发祥地。从大阪或京都过来只需2个小时, 交通十分便利, 车站周围的酒店也很多。这里交通住宿非常便利并且是十分有魅力的观光地。



■乘坐飞机·电车前来



■开车前来



咨询处

松阪车站观光资讯中心

TEL +81-598-23-7771 FAX +81-598-26-4778

E-mail info@matsusaka-kanko.com

website <https://www.matsusaka-kanko.com/language/zh-cn/>

