

松阪市休日・夜間応急診療所

休日及び夜間における応急診療施設です。

日曜日・祝日 年末年始(12/31~1/3) 内科・小児科・外科	受付時間	8:45 ~ 11:30 13:45 ~ 16:30
	診療時間	9:00 ~ 12:00 14:00 ~ 17:00
夜間(毎日) 内科・小児科	受付時間	20:00 ~ 22:00
	診療時間	※20:00 ~ 22:30
深夜(土曜日) 内科・小児科	受付時間	24:00 ~ 翌5:30
	診療時間	24:00 ~ 翌6:00

※小児科について

夜間に3歳未満のお子さまの受診の場合は、事前にお電話でご相談ください。

TEL : 0598-23-1364
FAX : 0598-26-4951

〒515-0078
松阪市春日町一丁目19番地
松阪市健康センターはるる内1F



診察室

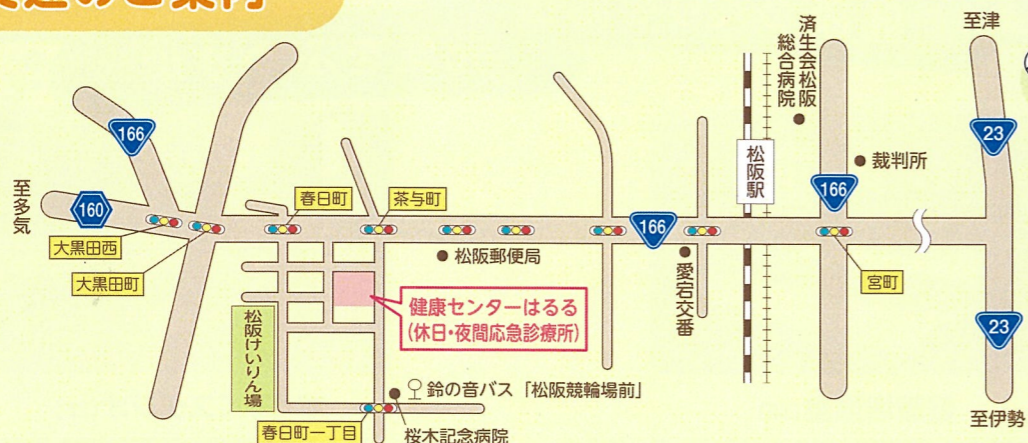


待合室

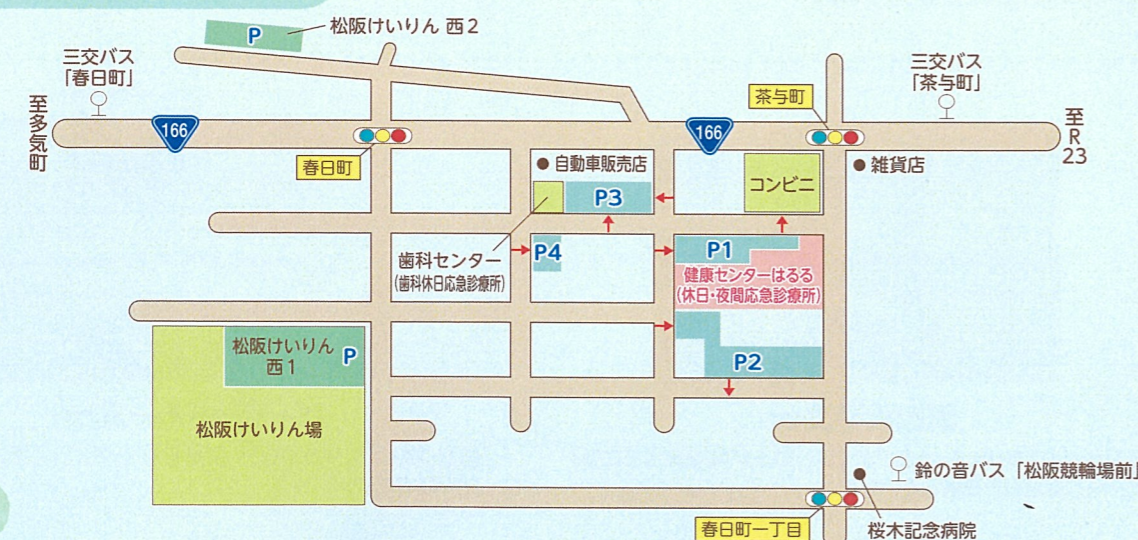


特別診察室

交通のご案内



駐車場のご案内



松阪市健康センター はるる

市民が集い、活躍できる、元気づくりの拠点とします。
こども家庭センターでは、妊娠を希望する方、妊娠から
出産、子育て期、こどもを切れ目なく支援する
松阪版ネウボラの拠点とします。



松阪市健康センター はるる

〒515-0078 松阪市春日町一丁目19番地
健康づくり課 保健予防係 TEL : 0598-31-1212
こども家庭センター

母子保健係・子育て応援係 TEL : 0598-20-8087
こども家庭支援係 TEL : 0598-30-8666

FAX : 0598-26-0201 (共通)

●開館日/月曜日~金曜日(祝祭日除く)

●開館時間/8:30~17:15

●松阪市ホームページ <http://www.city.matsusaka.mie.jp>



松阪市健康センターはるる

検索

松阪市休日・夜間応急診療所

〒515-0078 松阪市春日町一丁目19番地
健康づくり課 地域医療係

TEL : 0598-23-1364 FAX : 0598-26-4951

●診療時間/
休日(日曜日・祝日・年末年始) 9:00~12:00 14:00~17:00
(受付 8:45~11:30 13:45~16:30)

毎夜間 20:00~22:30

(受付 20:00~22:00)

深夜(土曜日) 24:00~翌6:00

(受付 24:00~翌5:30)

松阪市休日・夜間応急診療所

検索

健康センターはるるの 運営方針

市民が集い、活躍できる、元気づくりの拠点として、保健の専門的機能と一次救急の機能に加え、誰もが気軽に立ち寄り、ふれあいや交流ができる“人を中心”にした施設をめざします。

こども家庭センターでは、妊娠を希望する方、妊娠から出産、子育て期、こどもを切れ目なく支援する松阪版ネウボラの拠点とします。

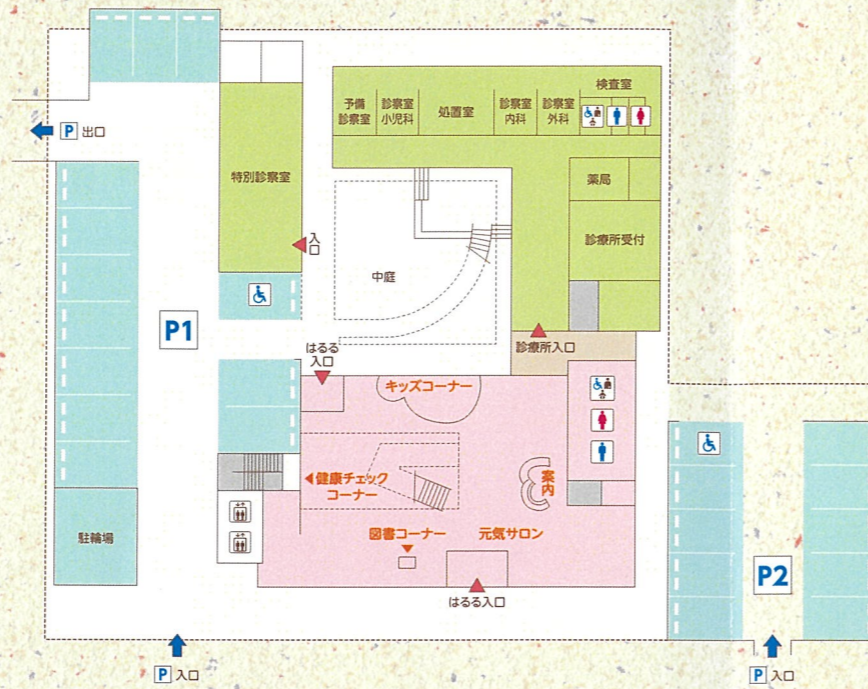
●施設概要

○延床面積：3,498.35㎡ ○敷地面積：2,997.68㎡

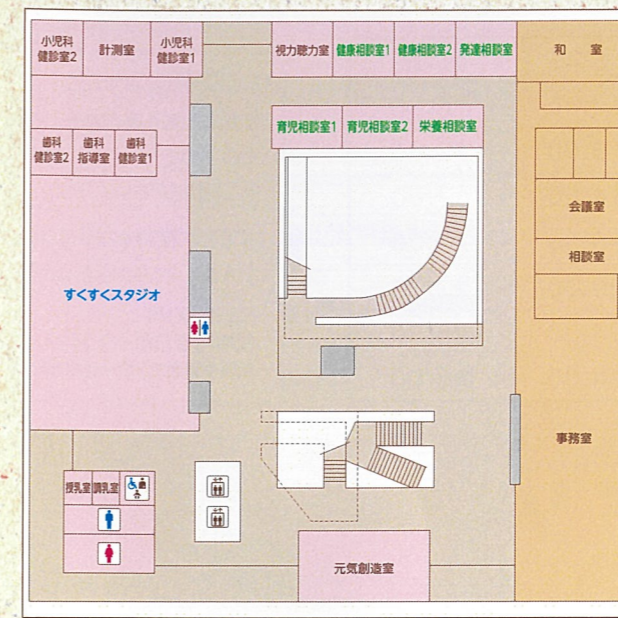
「はるる」の由来

公募により愛称を決定。「春のようにあたたかい場所であってほしいとの思い」から名付けられました。

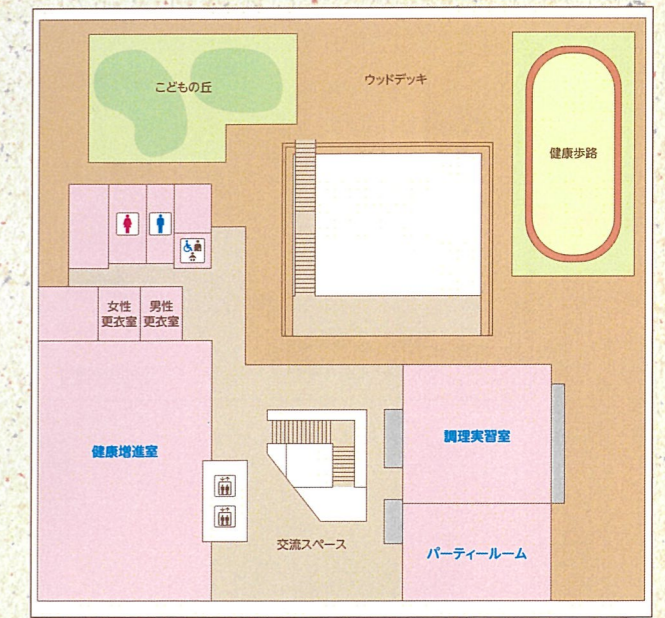
1st Floor



2nd Floor



3rd Floor



■ 健康センターはるる ■ 休日・夜間応急診療所 ■ 管理部門 ■ P 駐車場 ■ 男性用トイレ ■ 女性用トイレ ■ 多目的トイレ ■ エレベーター

気軽に立ち寄れる元気サロン



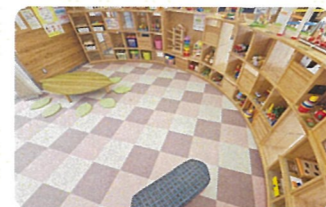
エントランス・案内(1F)

開放感があり、車椅子やベビーカー利用の方等にも利用しやすいエントランスです。気軽に立ち寄り人が集い、交流することができる場として「はるるコンシェルジュ」がお出迎えます。



健康チェックコーナー(1F)

血圧計・体脂肪計などの健康機器を設置し、健康情報を発信します。



キッズコーナー(1F)

絵本や積み木等を設置したお子さまと一緒に楽しめる交流スペースです。



図書コーナー(1F)

健康に関する書籍・雑誌などを設置しています。がん検診の待ち時間にもソファでゆったりと閲覧できます。

健康づくりを応援

元気をふやす場



健康増進室(3F)

こどもから高齢者まで、市民のライフステージに沿って、「健康づくり」ができるスペースです。講演会や健康づくり・介護予防のための運動実習などを行う広くのびのびとした空間です。壁面には鏡を設置しています。必要時、ブースに分け、会議室など多機能に使用できます。着替えのための更衣室を設置しています。



すくすくスタジオ(2F)

幼児健康診査、乳幼児健康相談、子育て教室など、親子が安心して楽しく過ごせるスペースです。幼児健康診査が機能的に行えるよう計測室や健診室を併設し、こども用トイレを設置しています。

相談しやすい場



健康相談室(2F)

生活習慣病予防等の個別の相談が落ち着いてできる部屋です。



栄養相談室(2F)

管理栄養士が食事記録や食品模型を参考に食生活の相談に応じます。



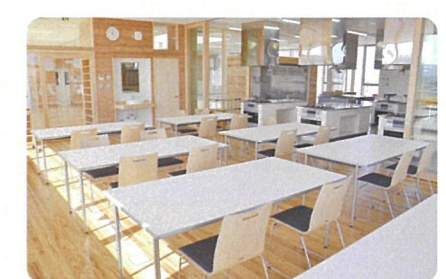
育児相談・発達相談室(2F)

子育てやお子さまの心身の発育・発達に関する個別の相談に対応するための落ち着いた相談できる部屋です。幼児健診の際には、個別の保健指導に活用します。課題を抱える妊産婦やこども、子育て世帯の相談、不妊症や不育症等に関する申請・相談も、個室で対応します。



調理実習室(3F)

調理台が8台あります。さまざまな年代の方が調理実習できるよう昇降式調理台を設置しています。



パーティールーム(3F)

健康づくりのための講座や栄養指導を行ったり、調理実習後の試食の場です。