

専門家の派遣を受けて、悩みごとを解決!!

無料

専門家派遣事業のご案内

松阪市産業支援センターでは、市内の中小企業者等が抱える経営、情報化等に関する悩みを解決するため、登録専門家を無料で派遣します。



専門家派遣の一例

- ホームページを自社でメンテナンスができるように作り直したい
 - 就業規則等の内容を見直したい
 - 経営状況を診断して、今後の進むべき方向を助言してほしい
 - ホームページやSNS等を活用して、商品の情報発信をしたい
- 等

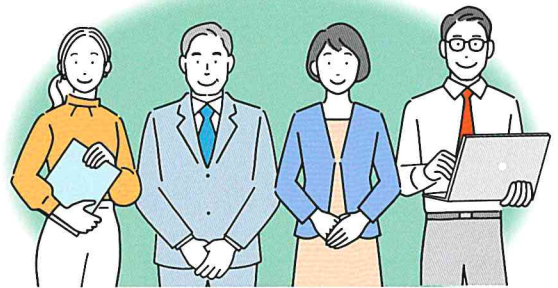
まずは、お気軽に下記の問い合わせ先にご相談ください。

- ① 対象企業 ▶ 松阪市内に主たる事務所または事業所を有する中小企業者等
- ② 派遣回数 ▶ 最大4回／1テーマ
(年度内に2テーマまで)
- ③ 派遣費用 ▶ **無料**
- ④ 派遣期間 ▶ 同一年度内

⑤ ご利用の主な流れ

- ① 会員登録 → ② 支援内容を相談 → ③ 専門家派遣の申請
- ④ 内容の検討及び専門家の選定 → ⑤ 派遣の決定 → ⑥ 派遣を実施
- ⑦ 派遣終了後報告書等の提出 → ⑧ 専門家へ謝礼の支払い

- ⑥ 申込方法 ▶ 裏面の「専門家派遣申請書」をご提出いただくか、記載のURLまたは二次元コードを利用してお申込みください。
〈申請URL : <https://logoform.jp/from/TY2e/58151>〉



お問い合わせ
お申し込み先

松阪市産業文化部長官政策課 松阪市産業支援センター
松阪市日野町788 カリヨンプラザ1階

TEL 0598-25-6520

FAX 0598-25-6521

URL : <https://www.city.matsusaka.mie.jp/site/matsusaka-sangyo/>

E-mail : san.shien@city.matsusaka.mie.jp

専 門 家 派 遣 申 請 書

松阪市産業支援センターに、専門家の派遣を以下のとおり申請します。

企 業 名			
所 在 地	〒	T E L	
		F A X	
代 表 者 名		資 本 金	万円
業 種		従 業 員 数	人
連 絡 担 当 者	職 氏 名		
	T E L		
	E - mail		
専門家に診断、助言等をしてほしい内容(具体的にご記入ください)			
派遣を希望する専門家 専門家氏名： 住 所： 電 話 番 号： ※派遣専門家の決定は希望を尊重しますが、希望どおりとならない場合もありますので、あらかじめご了承ください。 ※目的が同じで複数の企業が合同で勉強会等を開催したい場合は、代表となる企業名で申請を行い、参加企業名を診断・助言等してほしい内容欄にご記入ください。			
専門家派遣を希望する時期、回数(予定)	月 ~ 月	回	

※専門家派遣事業を利用するには、松阪市産業支援センターや市内の商工会議所・商工会等で経営相談を受ける必要があります。
 ※派遣申込はQRコードや下記URLからも直接申し込みができます。
<https://logofom.jp/from/TY2e/58151>

