

所在地

[トップページ](#) > [松阪市市民活動センター](#) > [センターの取組み](#) > [センター実施事業分](#) > 2/22 おススメ講座：デザイナー本人がパワポで作ったチラシを徹底解説する講座〈松阪市市民活動センター〉

松阪市市民活動センター



2/22 おススメ講座：デザイナー本人がパワポで作ったチラシを徹底解説する講座〈松阪市市民活動センター〉



[通常ページへ戻る](#)

掲載日：2021年12月23日更新

ツイート

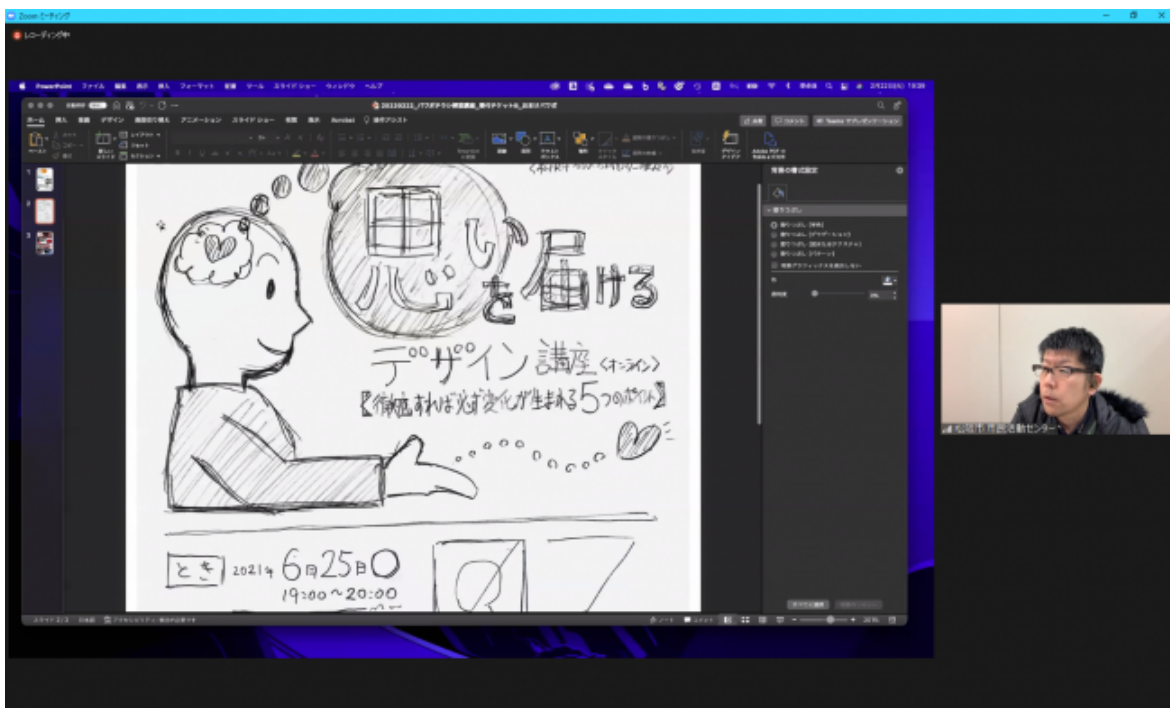
いいね！ 13

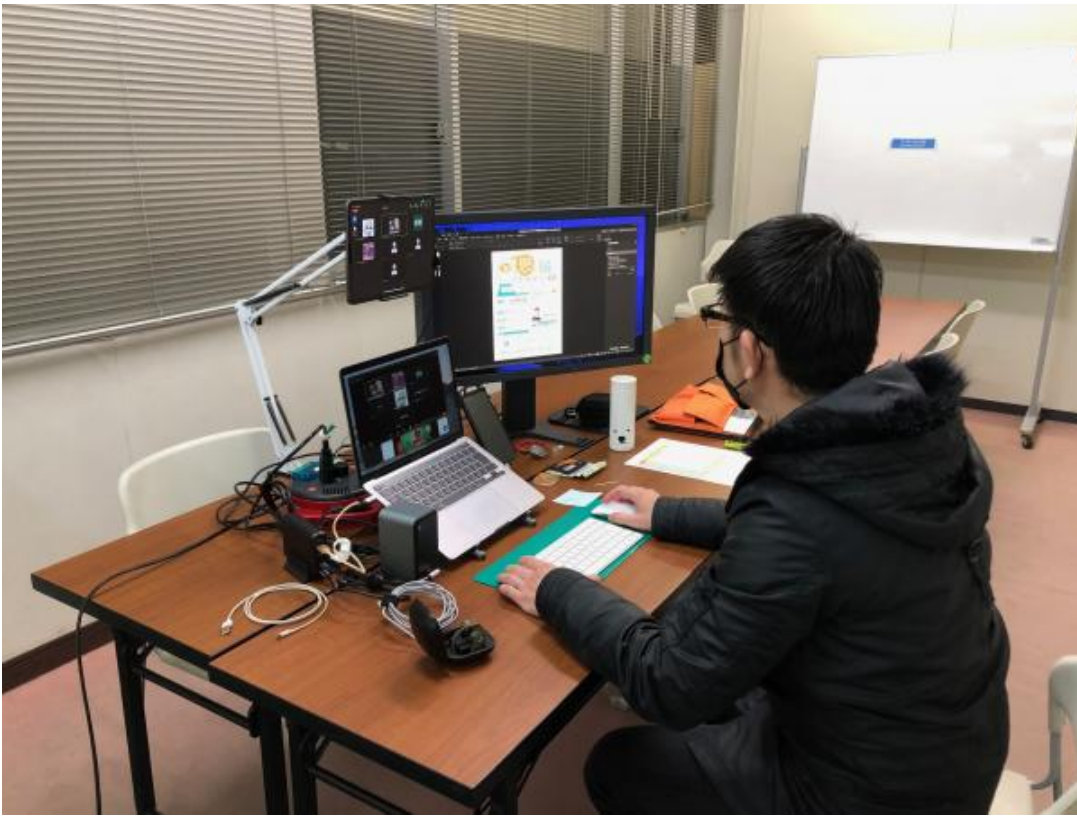
シェア

LINEで送る

～ すぐに使えるデザインのコツと注意点 ～

この事業は終了しました。





デザイナー本人が パワポで作ったチラシを 徹底解説する講座

2/22 (火)

オンライン (Zoom)

内容

パワポで作った実際のチラシデータをサンプルにして、どういった視点で作成したかをデザイナー本人が徹底解説する講座です。

すぐに使えるデザインのコツやデータ作成上の注意点を織り交ぜながら、パワポでチラシを作成するためのノウハウをお伝えします。

※今回の講座は、講師が過去にパワポで作成したデータをサンプルにして解説します

日時

2022年2月22日（火曜日）19時30分～21時00分

※終了時間が延長する場合があります

実施形態

オンライン（Zoomを使用）

※パソコン等でZoomを使用できるようご準備ください

講師

澤 卓哉

- ・フリーランスデザイナー
- ・NPO法人Mブリッジ 代表理事
- ・松阪市市民活動センター 副センター長

参加費

- ・無料チケット（視聴のみ）
- ・寄付チケットA＝500円（視聴のみ）
- ・寄付チケットB＝1,000円（視聴＋おまけ：チラシデータ）

講座運営を通じたNPO支援として2種類の「寄付チケット」の設定があります。
ご支援いただける方は寄付チケットをお求めください。

- ※寄付チケットBには、講座で解説するチラシデータが「おまけ」でついてきます
- ※「おまけ」データは、今後のチラシ作りの際にデザインパーツとして利用可能です
- ※この講座の収益は事業継続のため諸経費をのぞき、NPO支援に役立てます。

お申し込み

講座の受付にはイベント管理サイト「Peatix（ピーティックス）」を利用しています。
「チケットを申し込む」ボタンからご希望のチケットを選んでお申し込みください。

コチラ→【 [Peatix（ピーティックス）](#) 】

ピーティックスをご利用いただく際にログインを求められます。
新規登録以外にも各種SNSやグーグルアカウントでもログイン可能です。

視聴方法

講座当日のZoomには、ピーティックスから届く受付完了通知やリマインドメールにある「イベント視聴ページに移動」ボタンから入室してください。

チラシダウンロード

[デザイナー本人がパワポで作ったチラシを徹底解説する講座チラシ \[PDFファイル/2.07MB\]](#)

このページに関するお問い合わせ先

[市民活動センター](#)

〒515-0084 松阪市日野町788 カリヨンプラザ3階
代表 Tel : 0598-26-0108 Fax : 0598-25-3803

[メールでのお問い合わせはこちら](#)