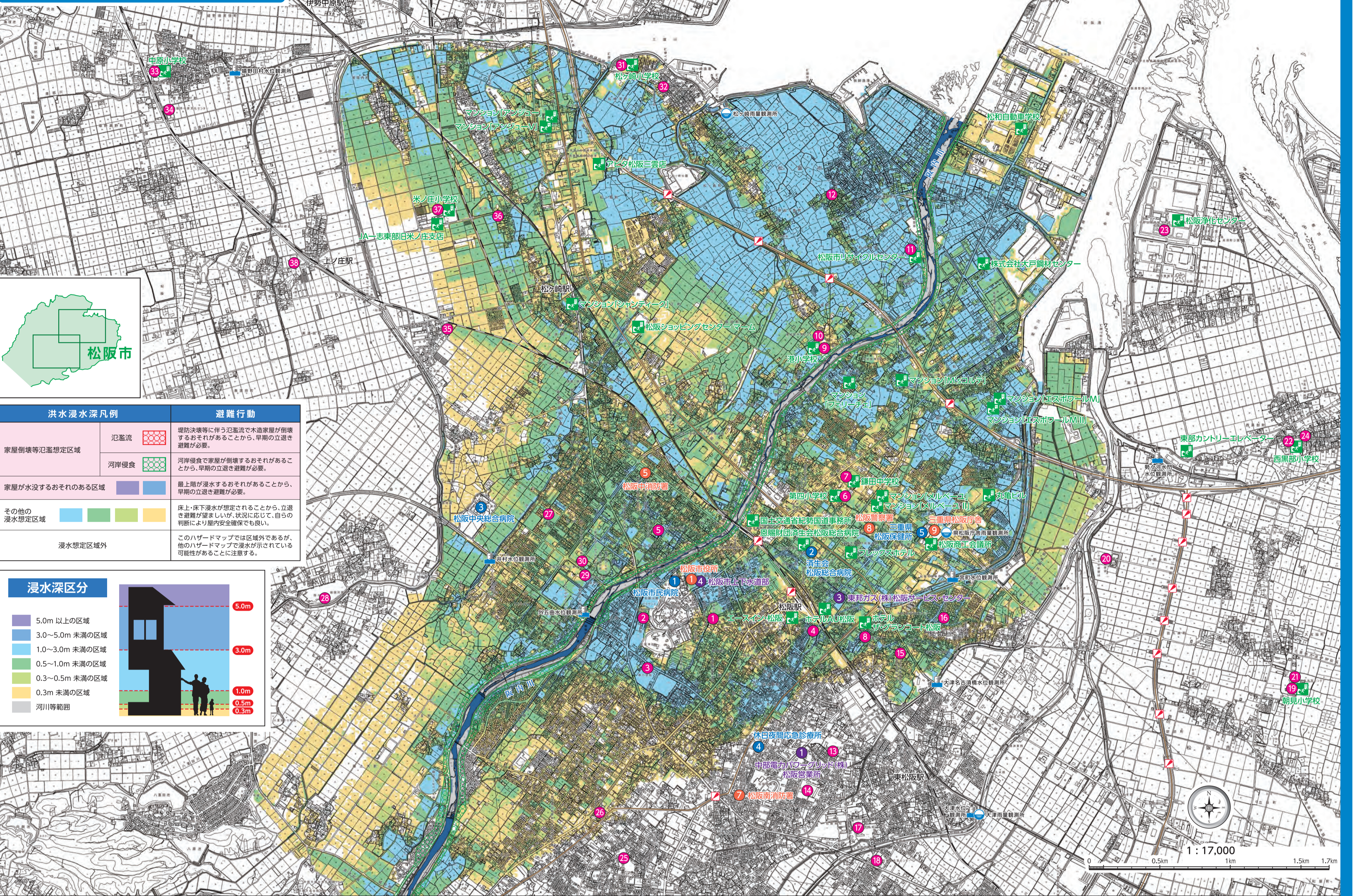
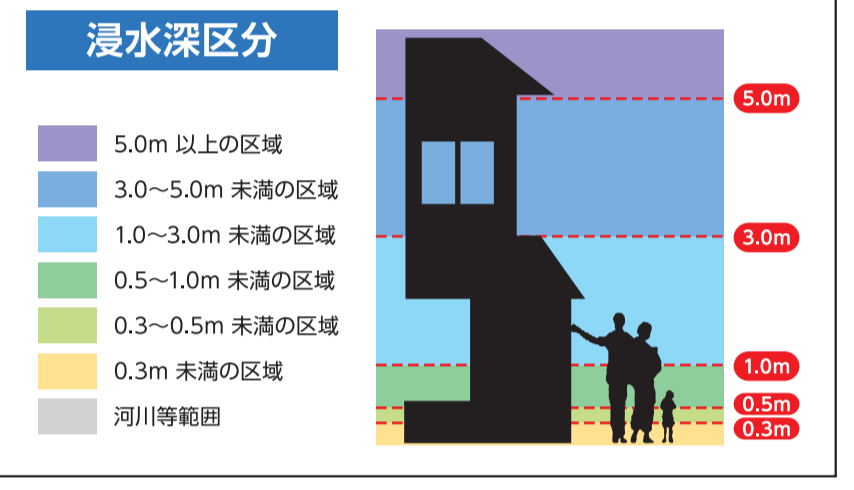


松阪市洪水ハザードマップ 阪内川水系

令和2年4月作成



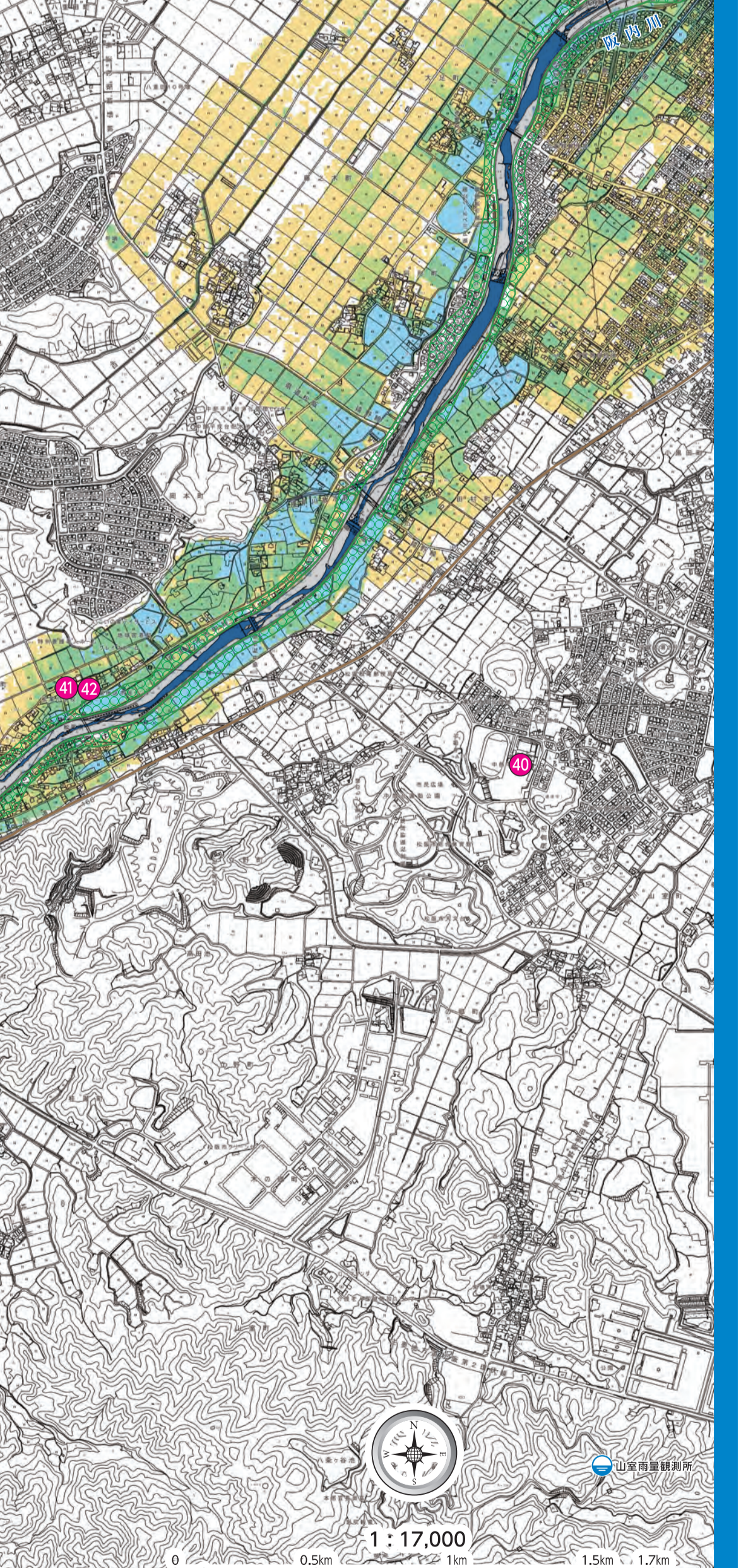
洪水浸水深凡例		避難行動	
家屋倒壊等氾濫想定区域	氾濫流	堤防決壊に伴う氾濫流で木造家屋が倒壊するおそれがあることから、早期の立退き避難が必要。	
家屋が水没するおそれのある区域	河岸侵食	河岸侵食で家屋が倒壊するおそれがあることから、早期の立退き避難が必要。	
その他の浸水想定区域		最上層が浸水するおそれがあることから、早期の立退き避難が必要。	
浸水想定区域外		床上・床下浸水が想定されることから、立退き避難が望ましいが、状況に応じて、自らの判断により屋内安全確保も良い。	



施設一覧			
医療施設			
記号	名称	住所	電話
①	松阪市民病院	松阪市殿町1550	0598-23-1515
②	済生会松阪総合病院	松阪市朝日町1区15-6	0598-51-2626
③	松阪中央総合病院	松阪市川井町102	0598-51-5252
④	休日夜間応急診療所	松阪市春日町1丁目19	0598-23-1364
⑤	三重県松阪保健所	松阪市高町138	0598-50-0527
防災機関			
記号	名称	住所	電話
①	松阪市役所	松阪市殿町1340-1	0598-53-4034
②	松阪市消防部	松阪市殿町1340-1	0598-53-4148
③	松阪市消防部 三雲分署	松阪市曾原町872	0598-53-4151
④	松阪市消防部 三雲分署	松阪市曾原町872	0598-53-4151
⑤	松阪市消防部 三雲分署	松阪市曾原町872	0598-53-4151
⑥	松阪市消防部 三雲分署	松阪市曾原町872	0598-53-4151
⑦	松阪市消防部 三雲分署	松阪市曾原町872	0598-53-4151
⑧	松阪市消防部 三雲分署	松阪市曾原町872	0598-53-4151
⑨	松阪市消防部 三雲分署	松阪市曾原町872	0598-53-4151
⑩	松阪市消防部 三雲分署	松阪市曾原町872	0598-53-4151
⑪	松阪市消防部 三雲分署	松阪市曾原町872	0598-53-4151
⑫	松阪市消防部 三雲分署	松阪市曾原町872	0598-53-4151
⑬	松阪市消防部 三雲分署	松阪市曾原町872	0598-53-4151
⑭	松阪市消防部 三雲分署	松阪市曾原町872	0598-53-4151
⑮	松阪市消防部 三雲分署	松阪市曾原町872	0598-53-4151
⑯	松阪市消防部 三雲分署	松阪市曾原町872	0598-53-4151
⑰	松阪市消防部 三雲分署	松阪市曾原町872	0598-53-4151
⑱	松阪市消防部 三雲分署	松阪市曾原町872	0598-53-4151
⑲	松阪市消防部 三雲分署	松阪市曾原町872	0598-53-4151
⑳	松阪市消防部 三雲分署	松阪市曾原町872	0598-53-4151
㉑	松阪市消防部 三雲分署	松阪市曾原町872	0598-53-4151
㉒	松阪市消防部 三雲分署	松阪市曾原町872	0598-53-4151
㉓	松阪市消防部 三雲分署	松阪市曾原町872	0598-53-4151
㉔	松阪市消防部 三雲分署	松阪市曾原町872	0598-53-4151
㉕	松阪市消防部 三雲分署	松阪市曾原町872	0598-53-4151
㉖	松阪市消防部 三雲分署	松阪市曾原町872	0598-53-4151
㉗	松阪市消防部 三雲分署	松阪市曾原町872	0598-53-4151
㉘	松阪市消防部 三雲分署	松阪市曾原町872	0598-53-4151
㉙	松阪市消防部 三雲分署	松阪市曾原町872	0598-53-4151
㉚	松阪市消防部 三雲分署	松阪市曾原町872	0598-53-4151
㉛	松阪市消防部 三雲分署	松阪市曾原町872	0598-53-4151
㉜	松阪市消防部 三雲分署	松阪市曾原町872	0598-53-4151
㉝	松阪市消防部 三雲分署	松阪市曾原町872	0598-53-4151
㉞	松阪市消防部 三雲分署	松阪市曾原町872	0598-53-4151
㉟	松阪市消防部 三雲分署	松阪市曾原町872	0598-53-4151
㊱	松阪市消防部 三雲分署	松阪市曾原町872	0598-53-4151
㊲	松阪市消防部 三雲分署	松阪市曾原町872	0598-53-4151
㊳	松阪市消防部 三雲分署	松阪市曾原町872	0598-53-4151
㊴	松阪市消防部 三雲分署	松阪市曾原町872	0598-53-4151
㊵	松阪市消防部 三雲分署	松阪市曾原町872	0598-53-4151
㊶	松阪市消防部 三雲分署	松阪市曾原町872	0598-53-4151
㊷	松阪市消防部 三雲分署	松阪市曾原町872	0598-53-4151
㊸	松阪市消防部 三雲分署	松阪市曾原町872	0598-53-4151
㊹	松阪市消防部 三雲分署	松阪市曾原町872	0598-53-4151
㊺	松阪市消防部 三雲分署	松阪市曾原町872	0598-53-4151
㊻	松阪市消防部 三雲分署	松阪市曾原町872	0598-53-4151
㊼	松阪市消防部 三雲分署	松阪市曾原町872	0598-53-4151
㊽	松阪市消防部 三雲分署	松阪市曾原町872	0598-53-4151
㊾	松阪市消防部 三雲分署	松阪市曾原町872	0598-53-4151
㊿	松阪市消防部 三雲分署	松阪市曾原町872	0598-53-4151
ライフライン			
記号	名称	住所	電話
①	中部電力パワーグリッド(株)松阪営業所	松阪市垣屋町454-5	0120-923-286
②	中部電力パワーグリッド(株)津路営業所	津路丸之内2-21	059-226-5559
③	東邦ガス(株)松阪サービスセンター	松阪市川井町1区30-4	059-51-5518
④	松阪市上下水道部	松阪市春日町1丁目19	0598-53-4378
⑤	松阪市上下水道事務所	松阪市曾原町872	0598-56-7906
⑥	西日本電信電話(株)三雲支店	津路桜橋2-149	113
公共交通施設			
路線名	名称	住所	電話
近鉄	伊勢中川線	松阪市垣屋町1丁目93	0598-42-1101
JR	松阪駅	松阪市京町1区43-1	0598-51-5216
JR	松阪駅	松阪市京町301	050-3772-3910

避難先一覧						
記号	名称	所在地	電話番号	浸水深	洪水時の浸水時の避難(階数)	
①	第一小学校(体育館)	松阪市殿町1349-1	21-0254	0.5m~1.0m	2階以上○	
②	第一小学校(校舎)	松阪市殿町1349-1	21-0254	0.5m~1.0m	2階以上○	
③	第二小学校(体育館)	松阪市殿町1508-1	21-0463	1.0m~3.0m	2階以上○	
④	第二小学校(校舎)	松阪市殿町1508-1	21-0463	1.0m~3.0m	2階以上○	
⑤	第三小学校(体育館)	松阪市殿町1198-2	21-3181	1.0m~3.0m	2階以上○	
⑥	第三小学校(校舎)	松阪市殿町1198-2	21-3181	1.0m~3.0m	2階以上○	
⑦	第四小学校(体育館)	松阪市鎌田町54-1	21-2928	0.5m~1.0m	2階以上○	
⑧	第四小学校(校舎)	松阪市鎌田町54-1	21-2928	0.5m~1.0m	2階以上○	
⑨	第五小学校(体育館)	松阪市西之庄町150	21-0311	0.5m~1.0m	2階以上○	
⑩	第五小学校(校舎)	松阪市西之庄町150	21-0311	0.5m~1.0m	2階以上○	
⑪	第六小学校(体育館)	松阪市鎌田町428-4	51-0751	0.3m未満	○	
⑫	第六小学校(校舎)	松阪市鎌田町428-4	51-0751	0.3m未満	○	
⑬	第七小学校(体育館)	松阪市鎌田町656	51-0735	0.3m~0.5m	○	
⑭	第七小学校(校舎)	松阪市鎌田町656	51-0735	0.3m~0.5m	○	
⑮	第八小学校(体育館)	松阪市大平町629-1	51-5642	0.5m~1.0m	2階以上○	
⑯	第八小学校(校舎)	松阪市大平町629-1	51-5642	0.5m~1.0m	2階以上○	
⑰	第九小学校(体育館)	松阪市大黒町757	23-2225	0.3m未満	○	
⑱	第九小学校(校舎)	松阪市大黒町757	23-2225	0.3m未満	○	
⑲	第十小学校(体育館)	松阪市大黒町1235-2	21-5646	0.3m未満	○	
⑳	第十小学校(校舎)	松阪市大黒町1235-2	21-5646	0.3m未満	○	
㉑	第十一小学校(体育館)	松阪市大黒町1235-2	21-5646	0.3m未満	○	
㉒	第十一小学校(校舎)	松阪市大黒町1235-2	21-5646	0.3m未満	○	
㉓	第十二小学校(体育館)	松阪市大黒町1235-2	21-5646	0.3m未満	○	
㉔	第十二小学校(校舎)	松阪市大黒町1235-2	21-5646	0.3m未満	○	
㉕	第十三小学校(体育館)	松阪市大黒町1235-2	21-5646	0.3m未満	○	
㉖	第十三小学校(校舎)	松阪市大黒町1235-2	21-5646	0.3m未満	○	
㉗	第十四小学校(体育館)	松阪市大黒町1235-2	21-5646	0.3m未満	○	
㉘	第十四小学校(校舎)	松阪市大黒町1235-2	21-5646	0.3m未満	○	
㉙	第十五小学校(体育館)	松阪市大黒町1235-2	21-5646	0.3m未満	○	
㉚	第十五小学校(校舎)	松阪市大黒町1235-2	21-5646	0.3m未満	○	
㉛	第十六小学校(体育館)	松阪市大黒町1235-2	21-5646	0.3m未満	○	
㉜	第十六小学校(校舎)	松阪市大黒町1235-2	21-5646	0.3m未満	○	
㉝	第十七小学校(体育館)	松阪市大黒町1235-2	21-5646	0.3m未満	○	
㉞	第十七小学校(校舎)	松阪市大黒町1235-2	21-5646	0.3m未満	○	
㉟	第十八小学校(体育館)	松阪市大黒町1235-2	21-5646	0.3m未満	○	
㊱	第十八小学校(校舎)	松阪市大黒町1235-2	21-5646	0.3m未満	○	
㊲	第十九小学校(体育館)	松阪市大黒町1235-2	21-5646	0.3m未満	○	
㊳	第十九小学校(校舎)	松阪市大黒町1235-2	21-5646	0.3m未満	○	
㊴	第二十小学校(体育館)	松阪市大黒町1235-2	21-5646	0.3m未満	○	
㊵	第二十小学校(校舎)	松阪市大黒町1235-2	21-5646	0.3m未満	○	
㊶	第二十一小学校(体育館)	松阪市大黒町1235-2	21-5646	0.3m未満	○	
㊷	第二十一小学校(校舎)	松阪市大黒町1235-2	21-5646	0.3m未満	○	
㊸	第二十二小学校(体育館)	松阪市大黒町1235-2	21-5646	0.3m未満	○	
㊹	第二十二小学校(校舎)	松阪市大黒町1235-2	21-5646	0.3m未満	○	
㊺	第二十三小学校(体育館)	松阪市大黒町1235-2	21-5646	0.3m未満	○	
㊻	第二十三小学校(校舎)	松阪市大黒町1235-2	21-5646	0.3m未満	○	
㊼	第二十四小学校(体育館)	松阪市大黒町1235-2	21-5646	0.3m未満	○	
㊽	第二十四小学校(校舎)	松阪市大黒町1235-2	21-5646	0.3m未満	○	
㊾	第二十五小学校(体育館)	松阪市大黒町1235-2	21-5646	0.3m未満	○	
㊿	第二十五小学校(校舎)	松阪市大黒町1235-2	21-5646	0.3m未満	○	

記号	名称	所在地	電話番号	浸水深	洪水時の浸水時の避難(階数)
㉑	中部中学校(体育館)	松阪市大黒町1235-2	21-5646	0.3m未満	○
㉒	中部中学校(校舎)	松阪市大黒町1235-2	21-5646	0.3m未満	○
㉓	松尾小学校(体育館)	松阪市丹生寺町566	58-2464	1.0m~3.0m	2階以上○
㉔	松尾小学校(校舎)	松阪市丹生寺町566	58-2464	1.0m~3.0m	2階以上○
㉕	松尾地区市民センター	松阪市丹生寺町605	58-2648	0.5m~1.0m	2階以上○
㉖	大河内小学校(体育館)	松阪市大津町1775	36-0004	0.5m~1.0m	2階以上○
㉗	大河内小学校(校舎)	松阪市大津町1775	36-0004	0.5m~1.0m	2階以上○
㉘	大河内地区市民センター	松阪市大河内町796	36-0001	0.3m~0.5m	○
㉙	松阪工業高等学校(体育館)	松阪市殿町197	36-0253	区域外	区域外
㉚	松阪工業高等学校(校舎)	松阪市殿町197	36-0253	区域外	区域外
㉛	松阪工業高等学校(体育館)	松阪市殿町1417	21-5313	1.0m~3.0m	2階以上○
㉜	松阪工業高等学校(校舎)	松阪市殿町1417	21-5313	1.0m~3.0m	2階以上○
㉝	松阪工業高等学校(体育館)	松阪市垣屋町1664	21-3511	0.5m~1.0m	○
㉞	松阪工業高等学校(校舎)	松阪市垣屋町1664	21-3511	0.5m~1.0m	○
㉟	松阪工業高等学校(体育館)	松阪市大黒町1064	26-2303	0.5m~1.0m	○
㊱	松阪工業高等学校(校舎)	松阪市大黒町1064	26-2303	0.5m~1.0m	○



このマップについて

このマップは、阪内川水系について、水防法の規定により指定された想定し得る最大規模の降雨による洪水浸水想定区域、浸水した場合に想定される水深、ならびに各地区の避難先を示したものです。

洪水浸水想定区域は、マップ作成時において阪内川水系の河道及び洪水調節施設の整備状況を勘案して24時間総雨量1,059mmの降雨に伴う洪水により堤防が決壊し、氾濫した場合の浸水の状況をシミュレーションにより予測したものです。

また、家屋倒壊等氾濫想定区域とは、洪水時に、家屋の倒壊・流出をもちたすような堤防決壊に伴う激しい氾濫流や河岸侵食が発生することが想定される区域です。

なお、このシミュレーションの実施にあたっては、支川の(決壊による)氾濫シミュレーションの前提となる降雨を超える規模の降雨による氾濫、高潮及び内水による氾濫等を考慮していませんので、この洪水浸水想定区域に指定されていない区域においても浸水が発生する場合や、想定される水深が実際の浸水深と異なる場合があります。

このマップについてのお問い合わせ先
 松阪市役所 建設部 土木課
 〒515-8515 松阪市殿町1340-1
 TEL: 0598-53-4148
 Eメールアドレス: dob.div@city.matsuyama.jp

凡例	
①	退避先
②	津波一時避難ビル
③	医療施設
④	防災機関
⑤	ライフライン
⑥	鉄道
⑦	国道
⑧	市界
⑨	水位観測所
⑩	雨量観測所
⑪	アンダーパス(地下道)

この地図は三重県庁舎総合情報管理センターの承認を得て、国土地理院の「2017年国土地理院デジタル地形図(数値地形図)10,000」を使用し、調整したものである。(保証番号:三国土形図106号) 本図を複製あるいは使用して施設を誘致する場合は、国土地理院の承認を要する。