

## あなたの町の“地域包括支援センター”

皆さんは、“松阪市第一地域包括支援センター”をご存じですか？

65歳以上のシニア世代の方はもちろん、ご家族にも知っていただきたい、松阪市が設置している専門機関です（利用料：無料）。

センターには、保健師・看護師・主任介護支援専門員・社会福祉士などの国家資格を持つ専門職が8名在籍しています。

\*心配なこと、不安なことのある方はお気軽にご相談ください（平日9:00~17:30）。

### ○こんな心配ごとはありませんか？

- ・最近、足腰が弱ってきたような気がする。
- ・何だか物忘れが気になる。
- ・地域のシニア世代のために何かしたい。
- ・家族が急に入院してしまい、介護が必要になった。
- ・家の中や玄関に手すりをつけたい。
- ・介護保険を使いたい。等
- ・集会所へ出前講座（運動・口腔・認知症予防など）に来てほしい。
- ・通帳を子どもに預けたら、自分の年金が自由に使えなくなってしまった。

○場所：松阪地区医師会館1階（白粉町363番地）

○担当地区：第一・第二・幸・神戸・徳和公民館地区

○相談の方法

1.まずは電話【☎25-1070】またはメール【[houkatsu-1@carol.ocn.ne.jp](mailto:hokatsu-1@carol.ocn.ne.jp)】でご相談ください。

2.ご希望の方法（電話・自宅訪問・来所等）で、心配ごと・困りごとを解決するための助言や、適切な制度や仕組みにつながるためのお手伝いをします。

松阪市第一地域包括支援センター



「民生委員・児童委員について」別紙で、民生委員等の役割や活動を紹介しています。5月に市から配布のチラシ（「民生委員・児童委員、主任児童委員」ってどんな人？）と併せてご一読ください。

裏面もご覧  
ください



### 松坂城跡で

犬と散歩でよく城跡に出かけます。お城ブームもあり、県外から訪れる人も多くなっていて、先日仙台からという方とお城談議に花を咲かせました。

城壁が想像以上に立派で美しいと感心されていました。

陽気が良くなるこれから、訪れた方たちとお話の花を咲かせてみてはいかがでしょうか。（K.M）



### 編集後記

梅雨があけると夏本番ですね。しっかりと水分補給をして、暑い時季を乗り切りましょう。



### ☆お知らせ☆

- \*広報委員会  
7月5日(水)  
16:30
- \*安全防災部会  
7月12日(水)  
19:00
- \*文化部会  
7月27日(木)  
13:30



肩 腰 膝など関節、筋肉などの痛み  
日常生活やスポーツなどの痛みの治療  
ご相談下さい

## まえがわ接骨院 予約制

〈時間〉9:00~12:00 16:00~19:30  
〈休日〉日曜・祝日・土曜午後・その他  
内五曲町82(五曲橋すぐ) ☎ 26-9933



## あなたの町のあなたのお店

自転車専門店  
CYCLE HOUSE MIYATA

## サイクルハウスミヤタ

松阪大黒田

松阪市大黒田町1818の4 ☎(21)2515

AM10:00~PM7:00(定休日/水曜日)

4月からヘルメット着用が努力義務化されました



親子のための参加型コンサート

# 親子で音楽あそび♪



うたやピアノの演奏や  
音楽のふれあい遊びを  
楽しみましょう☆

令和5年

## 7月27日(木)

### 10:30～11:30

～プログラム～

リトルマーメイドより「アンダーザシー」  
アラジンより「ホールニューワールド」  
フィガロの結婚より「自分で自分がわからない」  
など、おたのしみに！



【講師】音楽のアトリエムジカーノ

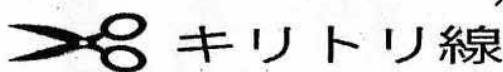
ソプラノ大場 望 テノール 近藤正虎 ピアノ 大久保友加里

【参加料】無料※要申込み、0歳～未就学児までの親子10組

【申込み】7月7日(金)より受付(定員に達し次第〆切り)

【場所】幸公民館【主催】幸まちづくり協議会 ☎0598-23-9549

※電話での申し込みも可能です



親子のための参加型コンサート「親子で音楽あそび♪」に申し込みます

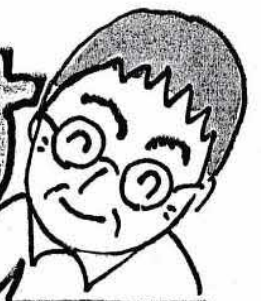
名 前 (保護者)	ふりがな		
名 前 (お子さん)	ふりがな	年齢	性別
			男・女
住 所			電話

※緊急の連絡に使用しますので、当日に連絡がつく電話番号をご記入ください。





# 幸民児協です



(幸地区民生委員・児童委員協議会)

私たち民生委員・児童委員、主任児童委員は

地域の方の身近な相談相手です!

生活の中での困りごとはありませんか?

例えば……

- ・妊娠中の心配ごと
- ・子育てに不安がある ・しつけて悩んでいる
- ・いじめや非行、不登校、虐待など
- ・ひとり暮らしや高齢者のみの生活が心配
- ・介護してほしい、介護がたいへん
- ・介護認定ってどうしたらできるの?
- ・生活が苦しくて生活費や学費どうしよう……
- ・どんな福祉サービスがあるのか教えてほしい

等々、ひとりで悩まず

気軽に相談してください。

厚生労働大臣から委嘱された非常勤特別職の地方公務員です。

民生委員はボランティアで給与の支給はありません。

相談の秘密は守ります。私たちには「守秘義務」があります。

必要なサービスが受けられるように関係機関とのつなぎ役になります。

児童委員を兼ねます。

主任児童委員は子育て家庭への支援を専門にしています。



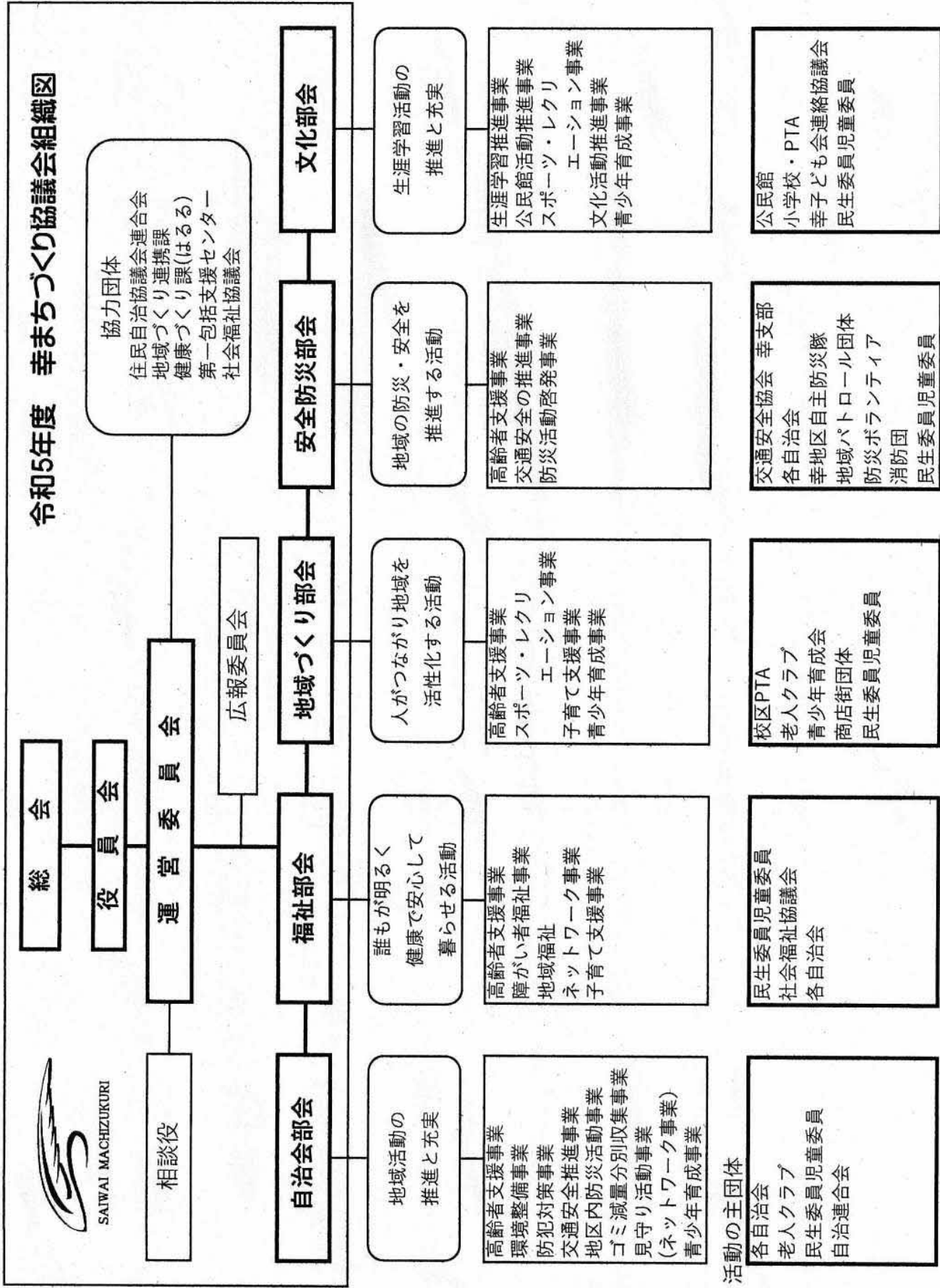
幸地区民生委員

民生委員とは……

担当地区	名前	電話番号	担当地区	名前	電話番号
殿町(上殿町・御城番)	宮地 緑	0598-23-9880	丸の内	石田 忠	0598-26-1789
殿町(桃山町・幸町)	堀江 慎一	090-6591-1318	新道	平田 陽子	0598-21-3119
新町	村林 佳代子	0598-21-5607	西林	福井 嘉代子	0598-23-3223
湊町(ローレルコート含む)	中瀬 みどり	0598-21-1553	神野	縦山 千代	0598-26-4562
黒田町	村林 ゆとり	0598-21-1716	泉町	天野 加奈江	090-4792-0771
白粉町	野浪 和子	0598-23-2312	五月町	重戸 美雪	0598-23-2660
桜町(1・3・5・7町会)	小山 誠	0598-21-2509	内五曲町	村崎 孝	090-2268-1695
桜町(2・4・6・8町会)	田中 正	0598-23-6908	幸地区主任児童委員	後藤 美智子	0598-21-7631
沖川・城南団地・親水	未定		幸地区主任児童委員	黒田 敏代	0598-23-4712
城南	橋詰 真紀	090-5457-5549			



# 令和5年度 幸まちづくり協議会組織図



その一歩 未来を創る まちづくり