

松阪市の給与・定員管理等について

1 総括

(1) 人件費の状況（普通会計決算）

| 区分 | 住民基本台帳人口 (令和4年1月1日) | 歳出額 A | 実質収支 | 人件費 B | 人件費率 B/A | (参考) 令和2年度の人件費率 |
|-----|------------------------|------------------|-----------------|------------------|-------------|--------------------|
| 3年度 | 人 160,624 | 千円 77,932,803 | 千円 2,032,417 | 千円 12,102,104 | % 15.5 | % 13.3 |

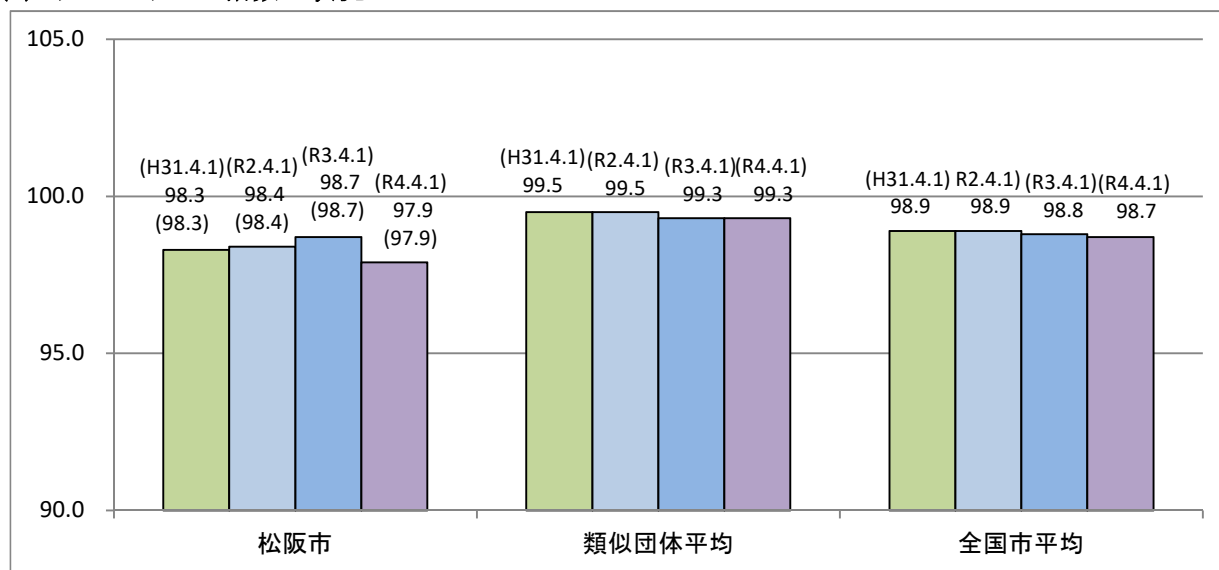
(2) 職員給与費の状況（普通会計決算）

| 区分 | 職員数 A | 給与 | | | | 計 B | (参考)一人当たり給与 B/A | (参考)類似団体平均一人当たり給与 |
|-----|------------|-----------------|---------------|-----------------|-----------------|-------------|-----------------|-------------------|
| | | 給料 | 職員手当 | 期末・勤勉手当 | | | 千円 | 千円 |
| 3年度 | 人 1,230 | 千円 4,570,807 | 千円 720,955 | 千円 1,774,096 | 千円 7,065,858 | 千円 5,745 | 千円 6,156 | |

- (注) 1 職員手当には退職手当を含まない。
 2 職員数については、令和3年4月1日現在の人数である。また、任期付短時間勤務職員（再任用職員（短時間勤務））及び会計年度任用職員を含まない。
 3 給与費については、任期付短時間勤務職員（再任用職員（短時間勤務））の給与費が含まれているが、会計年度任用職員の給与費は含まれていない。

(3) ラスパイレス指数の状況

該当



- (注) 1 ラスパイレス指数とは、全地方公共団体の一般行政職の給料月額を同一の基準で比較するため、国の職員数（構成）を用いて、学歴や経験年数の差による影響を補正し、国の行政職俸給表（一）適用職員の俸給月額を100として計算した指数。
 2 () 書きの数値は、地域手当補正後ラスパイレス指数を指す。地域手当補正後ラスパイレス指数とは、地域手当を加味した地域における国家公務員と地方公務員の給与水準を比較するため、地域手当の支給率を用いて補正したラスパイレス指数。
 (補正前のラスパイレス指数 × (1 + 当該団体の地域手当支給率) / (1 + 国の指定基準に基づく地域手当支給率) により算出。)
 3 類似団体平均とは、人口規模、産業構造が類似している団体のラスパイレス指数を単純平均したものである。

(4) 給与制度の総合的見直しの実施状況について

①給料表の見直し

[実施] 未実施]

実施内容

(給料表の改定実施時期) 平成27年4月1日
 (内容) 一般行政職の給料表について、国の見直し内容を踏まえ、平均2%引下げ。
 激変緩和のため、3年間(平成30年3月31日まで)の経過措置(現給保障)を実施。
 他の給料表については、一般行政職給料表との均衡を踏まえて見直しを実施。

②その他の見直し内容

管理職員特別勤務手当及び単身赴任手当について、国と同様に見直しを実施。(平成27年4月1日実施)

2 職員の平均給与月額、初任給等の状況

(1) 職員の平均年齢、平均給料月額及び平均給与月額の状況(令和4年4月1日現在)

①一般行政職

| 区分 | 平均年齢 | 平均給料月額 | 平均給与月額 | 平均給与月額 (国比較ベース) |
|------|--------|-----------|-----------|--------------------|
| 松阪市 | 42.1 歳 | 318,666 円 | 379,272 円 | 346,909 円 |
| 三重県 | 44.0 歳 | 333,355 円 | 429,844 円 | — 円 |
| 国 | 42.7 歳 | 323,711 円 | — 円 | 405,049 円 |
| 類似団体 | 42.3 歳 | 320,413 円 | 408,006 円 | 365,122 円 |

②技能労務職

| 区分 | 公務員 | | | | | |
|---------|--------|---------|-----------|---------------|------------------|----------------|
| | 平均年齢 | 職員数 | 平均給料月額 | 平均給与月額 (A) | 平均給与月額 (国ベース) | 年収ベース (試算値) |
| 松阪市 | 48.1 歳 | 175 人 | 306,132 円 | 334,581 円 | 318,439 円 | 5,403,538 円 |
| うち清掃職員 | 48.7 歳 | 72 人 | 321,075 円 | 356,171 円 | 334,767 円 | 5,746,250 円 |
| うち給食調理員 | 44.7 歳 | 20 人 | 269,360 円 | 282,200 円 | 275,610 円 | 332,675 円 |
| うち用務員 | 51.6 歳 | 55 人 | 322,184 円 | 344,144 円 | 332,675 円 | 5,641,724 円 |
| 三重県 | — 歳 | — 人 | — 円 | — 円 | — 円 | — 円 |
| 国 | 51.1 歳 | 2,114 人 | 286,570 円 | — 円 | 328,416 円 | — 円 |
| 類似団体 | 49.5 歳 | 74 人 | 297,574 円 | 339,441 円 | 319,039 円 | — 円 |

(注) 年収ベースのデータは、平均給与月額を12倍したものに前年度に支給された期末・勤勉手当の額を加えた試算値である。

(参考:民間データ) (令和3年度数値)

| 職種 | 平均年齢 | 平均給与月額 (B) | 年収ベース (試算値) | A/B |
|-----------|--------|---------------|----------------|---------|
| 廃棄物処理業従業員 | 47.0 歳 | 306,000 円 | 4,266,500 円 | 116.4 % |
| 調理士 | 43.9 歳 | 253,700 円 | 3,368,300 円 | 111.2 % |
| 用務員 | 49.1 歳 | 236,600 円 | 3,187,900 円 | 145.5 % |

- ※ 民間データは、賃金構造基本統計調査において公表されているデータを使用している(令和元~令和3年の3ヶ年平均)。
- ※ 技能労務職の職種と民間の職種等の比較にあたり、年齢、業務内容、雇用形態等の点において完全に一致しているものではない。
- ※ 年収ベースのデータは、平均給与月額を12倍したものに前年に支給された年間賞与の額を加えた試算値である。

③教育職(幼稚園教諭)

| 区 分 | 平均年齢 | 平均給料月額 | 平均給与月額 (国比較ベース) |
|------------|--------|-----------|--------------------|
| 松阪市 | 36.8 歳 | 300,425 円 | 309,140 円 |
| 三重県(小・中学校) | 41.7 歳 | 358,121 円 | — 円 |
| 類似団体 | 38.0 歳 | 297,094 円 | 339,917 円 |

- (注) 1 「平均給料月額」とは、令和4年4月1日現在における職種ごとの職員の基本給の平均である。
 2 「平均給与月額」とは、給料月額と毎月支払われる扶養手当、地域手当、住居手当、時間外勤務手当などのすべての諸手当の額を合計したものであり、地方公務員給与実態調査において明らかにされているものである。
 また、「平均給与月額(国比較ベース)」は、比較のため、国家公務員と同じベース(=時間外勤務手当等を除いたもの)で算出している。

(2) 職員の初任給の状況(令和4年4月1日現在)

| 区 分 | | 松 阪 市 | 三 重 県 | 国 |
|--------|-------|-----------|-----------|--------------------------------|
| 一般行政職 | 大 学 卒 | 182,200 円 | 189,200 円 | 総合職 186,700 円 一般職 182,200 円 |
| | 高 校 卒 | 150,600 円 | 154,900 円 | 150,600 円 |
| 技能労務職 | 高 校 卒 | 157,400 円 | — 円 | — 円 |
| | 中 学 卒 | 152,700 円 | — 円 | — 円 |
| 幼稚園教諭職 | 大 学 卒 | 188,700 円 | — 円 | — 円 |
| | 短 大 卒 | 168,900 円 | — 円 | — 円 |

- (注) 1 松阪市の技能労務職は、学歴区分でなく採用年齢により初任給に幅を設けている。
 2 幼稚園教諭職の給料表は、平成27年度より一般行政職給料表(一)と実質同一のものに変更。

(3) 職員の経験年数別・学歴別平均給料月額の状況(令和4年4月1日現在)

| 区 分 | | 経験年数10年 | 経験年数20年 | 経験年数25年 | 経験年数30年 |
|--------|-------|-----------|-----------|-----------|-----------|
| 一般行政職 | 大 学 卒 | 251,845 円 | 346,314 円 | 375,713 円 | 395,800 円 |
| | 高 校 卒 | 211,200 円 | 307,433 円 | 352,133 円 | 377,350 円 |
| 技能労務職 | 高 校 卒 | 215,900 円 | 268,700 円 | — 円 | 271,850 円 |
| | 中 学 卒 | — 円 | — 円 | 342,925 円 | 341,860 円 |
| 幼稚園教諭職 | 大 学 卒 | — 円 | 379,184 円 | — 円 | — 円 |
| | 短 大 卒 | 233,584 円 | 369,400 円 | 387,348 円 | — 円 |

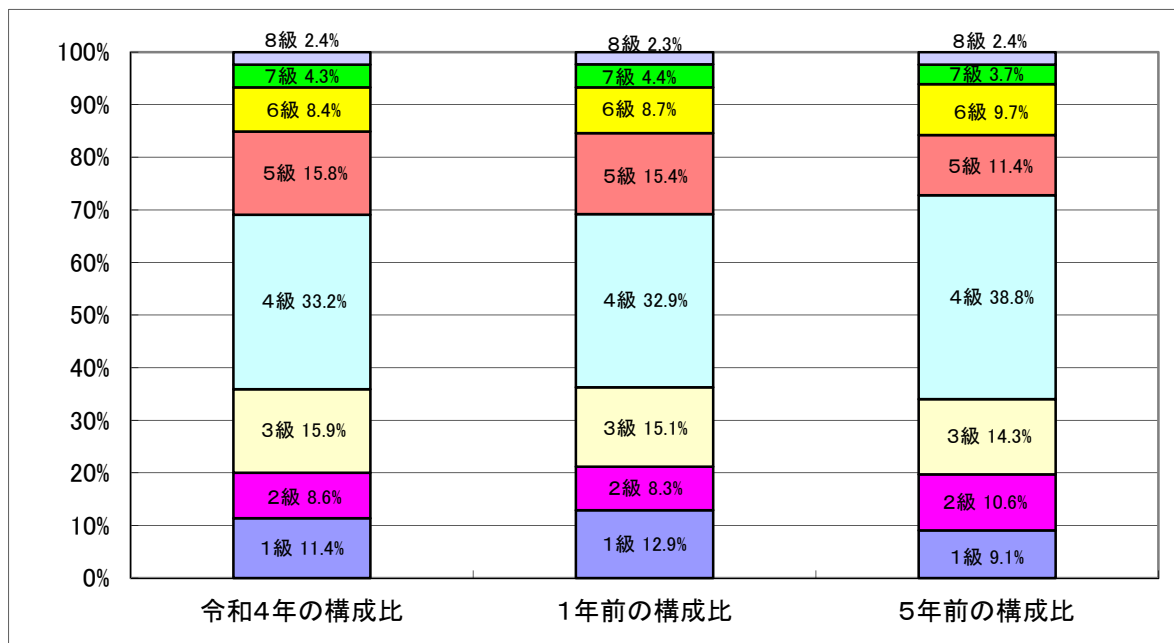
3 一般行政職の級別職員数等の状況

(1) 一般行政職の級別職員数及び給料表の状況（令和4年4月1日現在）

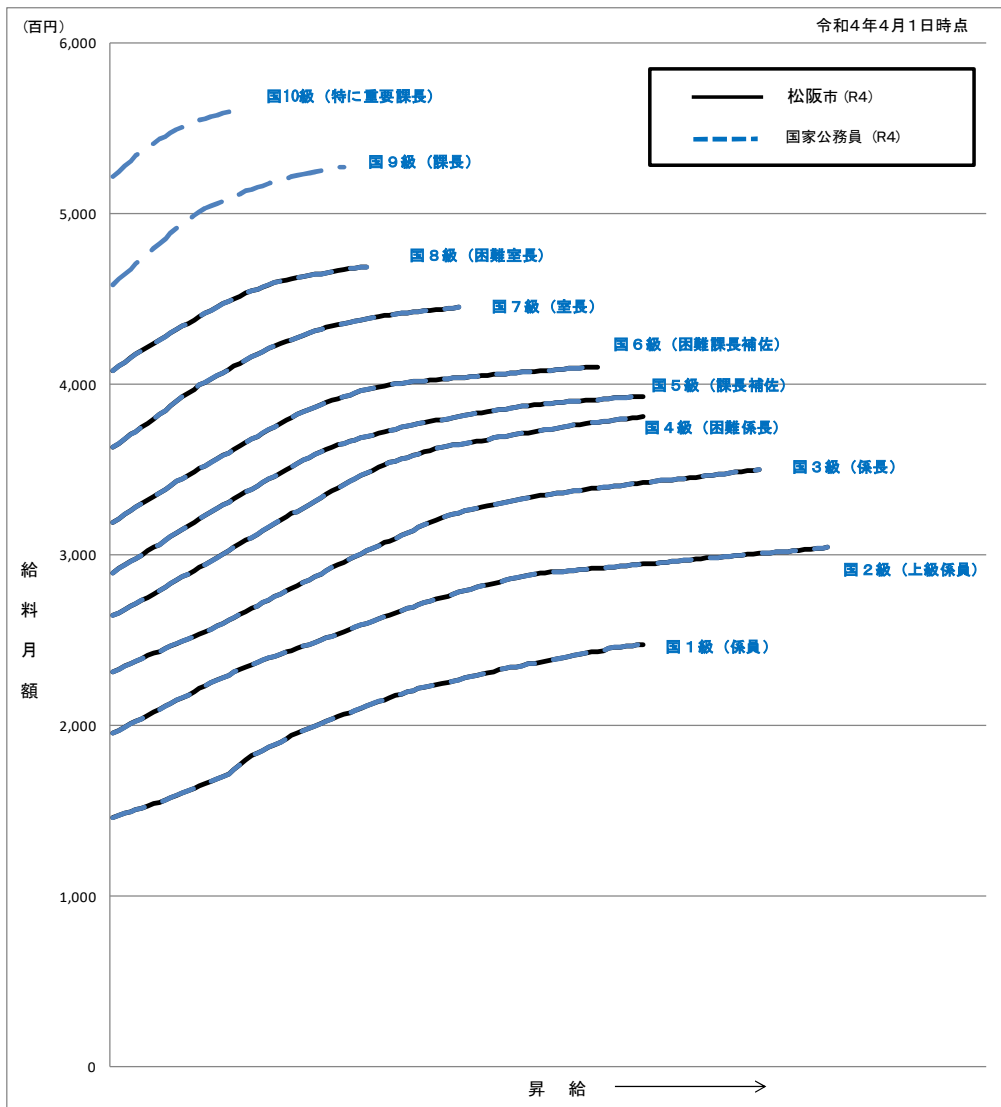
| 区分 | 標準的な職務内容 | 職員数 | 構成比 | 1号給の給料月額 | 最高号給の給料月額 |
|----|--------------------------|------|-------|----------|-----------|
| 1級 | 定型的な業務を行う職務 | 87人 | 11.4% | 146,100円 | 247,600円 |
| 2級 | 特に高度の知識又は経験を必要とする業務を行う職務 | 65人 | 8.6% | 195,500円 | 304,200円 |
| 3級 | 副主任 | 121人 | 15.9% | 231,500円 | 350,000円 |
| 4級 | 主任、係長 | 252人 | 33.2% | 264,200円 | 381,000円 |
| 5級 | 課長補佐、主幹 | 120人 | 15.8% | 289,700円 | 393,000円 |
| 6級 | 課長、担当監 | 64人 | 8.4% | 319,200円 | 410,200円 |
| 7級 | 次長、参事 | 33人 | 4.3% | 362,900円 | 444,900円 |
| 8級 | 部長、理事 | 18人 | 2.4% | 408,100円 | 468,600円 |

(注) 1 松阪市の給与条例に基づく給料表の級区分による職員数である。

2 標準的な職務内容とは、それぞれの級に該当する代表的な職務である。



(2) 国との給料表カーブ比較表（行政職（一））（令和4年4月1日現在）



(3) 昇給への人事評価の活用状況（松阪市）

| 令和4年4月2日から令和5年4月1日 までにおける運用 | 管理職員 | | 一般職員 | |
|--------------------------------|-------------|---------------|-------------|---------------|
| | 昇給可能 な区分 | 昇給実績が ある区分 | 昇給可能 な区分 | 昇給実績が ある区分 |
| イ. 人事評価を活用している | ○ | | ○ | |
| 活用している昇給区分 | | | | |
| 上位、標準、下位の区分 | ○ | | ○ | ○ |
| 上位、標準の区分 | | ○ | | |
| 標準、下位の区分 | | | | |
| 標準の区分のみ(一律) | | | | |
| ロ. 人事評価を活用していない | | | | |
| 活用予定時期 | | | | |

4 職員の手当の状況

(1) 期末手当・勤勉手当

| 松 阪 市 | 三 重 県 | 国 |
|--|--|--|
| 1人当たり平均支給額(令和3年度) 1,370 千円 | 1人当たり平均支給額(令和3年度) 1,619 千円 | — |
| (令和3年度支給割合) 期末手当 2.40 月分 勤勉手当 1.90 月分 (1.35)月分 (0.90)月分 | (令和3年度支給割合) 期末手当 2.40 月分 勤勉手当 1.90 月分 (1.35)月分 (0.90)月分 | (令和3年度支給割合) 期末手当 2.55 月分 勤勉手当 1.90 月分 (1.45)月分 (0.90)月分 |
| (加算措置の状況) 職制上の段階、職務の級等による加算措置 役職加算 5～20% | (加算措置の状況) 職制上の段階、職務の級等による加算措置 役職加算 5～20% 管理職加算 15～25% | (加算措置の状況) 職制上の段階、職務の級等による加算措置 役職加算 5～20% 管理職加算 10～25% |

(注) 1()内は、再任用職員に係る支給割合である。

2 公営企業等(水道、市民病院等)を含む。

3 国の支給割合について、令和3年人事院勧告における0.15月の引き下げ分(4.45月→4.3月)を令和4年6月期で調整。

○勤勉手当への人事評価の活用状況(松阪市)

| 令和4年度中における運用 | 管理職員 | | 一般職員 | |
|-----------------|----------|------------|----------|------------|
| イ. 人事評価を活用している | ○ | | ○ | |
| 活用している成績率 | 支給可能な成績率 | 支給実績がある成績率 | 支給可能な成績率 | 支給実績がある成績率 |
| 上位、標準、下位の成績率 | ○ | | ○ | ○ |
| 上位、標準の成績率 | | ○ | | |
| 標準、下位の成績率 | | | | |
| 標準の成績率のみ(一律) | | | | |
| ロ. 人事評価を活用していない | | | | |
| 活用予定時期 | | | | |

(2) 退職手当(令和4年4月1日現在)

| 松 阪 市 | | | 国 | | |
|------------|------------|--------------|-------------|-------------|--------------|
| (支給率) | 自己都合 | 勸奨・定年 | (支給率) | 自己都合 | 応募認定・定年 |
| 勤続20年 | 19.6695 月分 | 24.586875 月分 | 勤続20年 | 19.6695 月分 | 24.586875 月分 |
| 勤続25年 | 28.0395 月分 | 33.27075 月分 | 勤続25年 | 28.0395 月分 | 33.27075 月分 |
| 勤続35年 | 39.7575 月分 | 47.709 月分 | 勤続35年 | 39.7575 月分 | 47.709 月分 |
| 最高限度 | 47.709 月分 | 47.709 月分 | 最高限度 | 47.709 月分 | 47.709 月分 |
| その他の加算措置 | 2～20% | | その他の加算措置 | 定年前早期退職特例措置 | |
| (退職時特別昇給 | 無し) | | (割増率 2～45%) | | |
| 1人当たり平均支給額 | 4,059 千円 | 20,895 千円 | | | |

(注) 退職手当の1人当たり平均支給額は、令和3年度に退職した職員に支給された平均額である。

(3) 地域手当 (令和4年4月1日現在)

| | | | |
|---------------------------------------|-----|-------------------|-----------|
| 支給実績(うち医師を除く支給実績)(令和3年度決算) | | 45,700千円(2,038千円) | |
| 支給職員1人当たり平均支給年額(うち医師を除く支給実績)(令和3年度決算) | | 749千円(291千円) | |
| 支給対象地域 | 支給率 | 支給対象職員数 | 国の制度(支給率) |
| 松阪市(医師) | 16% | 54人 | 16% |
| 津市 | 6% | 6人 | 6% |
| 東京都(特別区) | 20% | 1人 | 20% |
| 松阪市(医師以外) | 0% | —人 | 0% |

(注) 公営企業等(水道、市民病院等)を含む。

(4) 特殊勤務手当 (令和4年4月1日現在)

| 支給実績(令和3年度決算) | | 12,896千円 | | |
|--------------------------|--|--|-------------|--|
| 支給職員1人当たり平均支給年額(令和3年度決算) | | 114,127円 | | |
| 職員全体に占める手当支給職員の割合(令和3年度) | | 8.0% | | |
| 手当の種類(手当数) | | 3種 | | |
| 手当の名称 | 主な支給対象職員 | 主な支給対象業務 | 支払実績(3年度決算) | 左記職員に対する支給単価 |
| 清掃業務従事手当 | 収集・焼却業務に従事する労務職員、主任職の労務職員、係長職の労務職員 | 清掃事業課、清掃施設課業務に従事したとき | 11,910千円 | 収集・焼却業務に従事する労務職員日額600円、主任職の労務職員日額700円、係長職の労務職員日額900円 年始の繁忙期(年始の業務開始日から3日間。ただし、業務が行われない日は除く。)に収集、処理業務等に従事する労務職員は、当該期間に限り上記の金額に日額4,000円を加算する。 |
| 保健衛生業務従事手当 | 野犬等の捕獲・犬猫等の死体処理をした職員、防疫のため器具を用いて消毒をした職員 | 野犬等の捕獲・犬猫等の死体処理、防疫のために器具を用いて消毒業務に従事したとき | 47千円 | 野犬等の捕獲・犬猫等の死体処理をした職員 日額600円 防疫のため器具を用いて消毒をした職員 日額1,000円 |
| | 新型コロナウイルス感染症から市民等の生命及び健康を保護するために緊急に行われた措置に係る業務であって、市長が定めるものに従事した職員 | 新型コロナウイルス感染症から市民等の生命及び健康を保護するために緊急に行われた措置に係る業務であって、市長が定めるものに従事したとき | 939千円 | 日額3,000円 (患者等への接触業務4,000円) |
| 教員特殊業務手当 | 臨時又は緊急の必要その他の公務の運営の必要により週休日等に勤務した職員 | 管理職を除く幼稚園教諭 | 0千円 | 週休日等5,000円[2時間以上の勤務(6時間超のとき7,500円)] 平日深夜(0時から5時まで)2,500円[1時間以上の勤務] |

(5) 時間外勤務手当

| | |
|------------------------|------------|
| 支給実績（令和3年度決算） | 487,982 千円 |
| 職員1人当たり平均支給年額（令和3年度決算） | 322 千円 |
| 支給実績（令和2年度決算） | 482,695 千円 |
| 職員1人当たり平均支給年額（令和2年度決算） | 313 千円 |

(注) 1 公営企業等（水道、市民病院等）を含む。

2 職員1人当たり平均支給額を算出する際の職員数は、「支給実績（○年度決算）」と同じ年度の4月1日現在の総職員数（管理職員、教育職員等、制度上時間外勤務手当の支給対象とはならない職員を除く。）であり、短時間勤務職員を含む。

(6) その他の手当（令和4年4月1日現在）

| 手当名 | 内容及び支給単価 (月額) | 国の制度 との異同 | 国の制度と 異なる内容 | 支給実績 (令和3年度決算) | 支給職員1人当たり 平均支給年額 (令和3年度決算) |
|------------|---|--------------|------------------------------|-------------------|----------------------------------|
| 扶養手当 | ・子……10,000円 ・子以外……6,500円(上位級は3,500円) ・16歳から22歳までの子がいる場合 ……5,000円加算 | 同 | | 117,702 千円 | 242,856 円 |
| 住居手当 | ・借家・借間居住者 家賃が16,000円を超えるものにつき支給 最高額……28,000円 | 同 | | 46,560 千円 | 244,357 円 |
| 通勤手当 | ・公共交通機関利用者 運賃等相当額(定期券等) 支給限度額……55,000円 ・交通用具使用者 片道2km以上の職員に対し通勤距離に応じて ……2,000円～31,600円 | 同 | | 77,573 千円 | 69,853 円 |
| 管理職手当 | 役職に応じた額を支給 ・部長級……70,000円 ・次長級……62,000円 ・課長級……54,000円 ・課長補佐級……39,000円 | 異 | 行政職(一) 49,600～ 82,200円 | 157,273 千円 | 573,963 円 |
| 管理職員特別勤務手当 | 臨時又は緊急の必要その他公務の運営の必要により平日深夜または週休日、休日、年末年始の休日等に勤務した場合に支給 2,500円～8,000円 | 異 | 3,000円～ 12,000円 | 4,371 千円 | 21,744 円 |
| 宿日直手当 | 一般 (通常) 4,400円 (年末年始) 10,700円 | 異 | 業務内容に応じ4,400円～22,000円 | - 千円 | - 円 |
| 単身赴任手当 | 配偶者と別居し単身で生活する職員に支給 30,000円+距離に応じて8,000円～70,000円加算 | 同 | | - 千円 | - 円 |

(注) 公営企業等（市民病院等）は、手当により一部内容が異なるため除く。 7 公営企業職員の状況を参照

5 特別職の報酬等の状況（令和4年4月1日現在）

| 区 分 | | 給 料 月 額 等 | |
|---------|-------|----------------------------|---|
| 給 料 | 市 長 | 993,000 円 | (参考)類似団体における最高/最低額 1,075,000 円 / 714,000 円 |
| | 副 市 長 | 770,000 円 | 883,000 円 / 719,800 円 |
| 報 酬 | 議 長 | 558,000 円 | 645,000 円 / 520,000 円 |
| | 副 議 長 | 498,000 円 | 580,000 円 / 465,000 円 |
| | 議 員 | 440,000 円 | 553,000 円 / 420,000 円 |
| 期 末 手 当 | 市 長 | (3年度支給割合) | |
| | 副 市 長 | 4.35 | 月分 |
| 退 職 手 当 | 議 長 | (3年度支給割合) | |
| | 副 議 長 | 3.30 | 月分 |
| | 議 員 | | |
| 退 職 手 当 | 市 長 | (算定方式) | (1期の手当額) (支給時期) |
| | 副 市 長 | 退職時給料月額×在職月数×100分の37.5 | 17,874,000 円 任期毎 |
| | 備 考 | 退職時給料月額×在職月数×100分の23.5 | 8,685,600 円 任期毎 |
| | 備 考 | ※現市長の1期目に係る退職手当については支給しない。 | |

(注) 退職手当の「1期の手当額」は、4月1日現在の給料月額及び支給率に基づき、1期（4年＝48月）勤めた場合における退職手当の見込額である。

6 職員数の状況

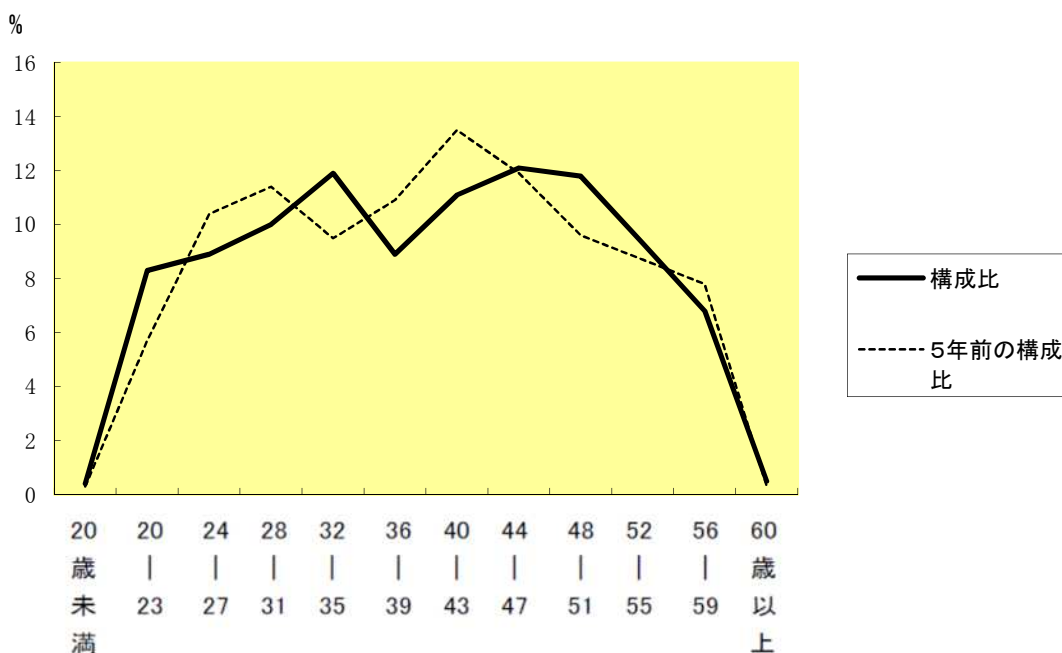
(1) 部門別職員数の状況と主な増減理由

(各年4月1日現在)

| 区 分 | | 職 員 数 | | 対前年 増減数 | 主 な 増 減 理 由 | |
|-----------------|-------------|-----------|-----------|------------|---|---|
| | | 令和3年 | 令和4年 | | | |
| 普 通 会 計 部 門 | 一 般 行 政 部 門 | 議 会 | 8 | 8 | 0 | 業務見直しによる減 業務見直しによる減 業務見直しによる減 業務見直しによる減 業務強化による増 欠員不補充による減 業務強化による増 業務強化による増 |
| | | 総務 | 223 | 218 | △5 | |
| | | 税務 | 78 | 76 | △2 | |
| | | 労働 | 5 | 5 | 0 | |
| | | 農林水産 | 46 | 44 | △2 | |
| | | 商工 | 42 | 44 | 2 | |
| | | 土木 | 108 | 106 | △2 | |
| | | 民生 | 371 | 374 | 3 | |
| | | 衛生 | 162 | 163 | 1 | |
| | 計 | 1,043 | 1,038 | △5 | <参考> 人口1万当たり職員数 64.6 人 (類似団体の人口1万当たり職員数 52 人) | |
| | 教育部門 | 194 | 190 | △4 | 業務見直しによる減 | |
| | 消防部門 | 2 | 2 | 0 | | |
| | 小 計 | 1,239 | 1,230 | △9 | <参考> 人口1万当たり職員数 76.6 人 (類似団体の人口1万当たり職員数 69.7 人) | |
| 公 営 会 企 業 部 等 門 | 病 院 | 513 | 491 | △22 | 欠員不補充による減 | |
| | 水 道 | 34 | 33 | △1 | 業務見直しによる減 | |
| | 下 水 道 | 38 | 38 | 0 | | |
| | そ の 他 | 67 | 65 | △2 | 業務見直しによる減 | |
| | 小 計 | 652 | 627 | △25 | | |
| | 松阪地区広域衛生組合 | 11 | 10 | △1 | 業務見直しによる減 | |
| | 合 計 | 1,902 | 1,867 | △35 | <参考> 人口1万当たり職員数 116.2 人 | |
| | | [2,367] | [2,367] | [0] | | |

(注) 1 職員数は一般職に属する職員数で、県人事交流による県職員及び再任用短時間職員は除く。
2 []内は、条例定数の合計である。

(2) 年齢別職員構成の状況（令和4年4月1日現在）



| 区分 | 20歳未満 | 20歳 23歳 | 24歳 27歳 | 28歳 31歳 | 32歳 35歳 | 36歳 39歳 | 40歳 43歳 | 44歳 47歳 | 48歳 51歳 | 52歳 55歳 | 56歳 59歳 | 60歳以上 | 計 |
|-----|-------|-----------|-----------|-----------|-----------|-----------|-----------|-----------|-----------|-----------|-----------|-------|--------|
| 職員数 | 7人 | 156人 | 165人 | 185人 | 221人 | 165人 | 206人 | 225人 | 219人 | 172人 | 126人 | 10人 | 1,857人 |

(3) 職員数の推移

(単位: 人・%)

| 部門別 | 年度 | 平成29年 | 30年 | 令和元年 | 2年 | 3年 | 4年 | 過去5年間の増減数(率) |
|---------|----|-------|-------|-------|-------|-------|-------|--------------|
| 一般行政 | | 1,028 | 1,029 | 1,043 | 1,045 | 1,043 | 1,038 | 10 (1.0) |
| 教育 | | 194 | 196 | 195 | 197 | 194 | 190 | △4 (△2.1) |
| 消防 | | 2 | 2 | 2 | 2 | 2 | 2 | 0 (0.0) |
| 普通会計 | | 1,224 | 1,227 | 1,240 | 1,244 | 1,239 | 1,230 | 6 (0.5) |
| 公営企業等会計 | | 625 | 617 | 633 | 663 | 652 | 627 | 2 (0.3) |
| 総合計 | | 1,849 | 1,844 | 1,873 | 1,907 | 1,891 | 1,857 | 8 (0.4) |

(注) 各年における定員管理調査において報告した部門別職員数。

7 公営企業職員の状況

(1) 水道事業

① 職員給与費の状況

ア 決算

| 区 分 | 総費用 A | 純損益又は実 質収支 | 職員給与費 B | 総費用に占める 職員給与費比率 B/A | (参考) 令和2年度の総費用に占 める職員給与費比率 |
|-----|-----------|---------------|------------|---------------------------|----------------------------------|
| | 千円 | 千円 | 千円 | % | % |
| 3年度 | 3,391,068 | 316,513 | 223,773 | 6.6 | 6.6 |

(注) 資本勘定支弁職員に係る職員給与費115,216千円を含まない。

| 区 分 | 職員数 A | 給 与 費 | | | | 一人当たり 給与費 B/A | (参考)市町村平均 一人当たり給与費 千円 |
|-----|----------|---------|--------|---------|---------|------------------|-----------------------------|
| | | 給 料 | 職員手当 | 期末・勤勉手当 | 計 B | | |
| | 人 | 千円 | 千円 | 千円 | 千円 | 千円 | |
| 3年度 | 48 | 150,380 | 20,148 | 53,245 | 223,773 | 4,662 | 6,028 |

(注) 1 職員手当には退職給与金を含まない。

2 職員数については、令和4年3月31日現在の人数である。また、任期付短時間勤務職員（再任用職員（短時間勤務））を含み、会計年度任用職員を含まない。

3 給与費については、任期付短時間勤務職員（再任用職員（短時間勤務））の給与費が含まれているが、会計年度任用職員の給与費は含まれていない。

イ 特記事項

② 職員の基本給、平均月収額及び平均年齢の状況（令和4年4月1日現在）

| 区 分 | 平均年齢 | 基本給 | 平均月収額 |
|---------|--------|-----------|-----------|
| 松 阪 市 | 40.7 歳 | 301,952 円 | 464,263 円 |
| 団 体 平 均 | 45.5 歳 | 335,492 円 | 501,390 円 |

(注) 平均月収額には、期末・勤勉手当等を含む。

③ 職員の手当の状況

ア 期末手当・勤勉手当

| 松 阪 市 | 市町村（一般行政職・団体平均等） |
|---|---|
| 1人当たり平均支給額(令和3年度) 1,408 千円 | 1人当たり平均支給額(令和3年度) 1,457 千円 |
| (令和3年度支給割合) 期末手当 2.40 月分 (1.35)月分 勤勉手当 1.90 月分 (0.90)月分 | (令和3年度支給割合) 期末手当 - 月分 (-)月分 勤勉手当 - 月分 (-)月分 |
| (加算措置の状況) 職制上の段階、職務の級等による加算措置 役職加算 5~20% | (加算措置の状況) 職制上の段階、職務の級等による加算措置 |

(注) ()内は、再任用職員に係る支給割合である。

イ 退職手当（令和4年4月1日現在）

| 松 阪 市 | | | 市町村（一般行政職・団体平均等） | | |
|------------|------------|--------------|------------------|-----------|---------|
| (支給率) | 自己都合 | 勸奨・定年 | (支給率) | 自己都合 | 応募認定・定年 |
| 勤続20年 | 19.6695 月分 | 24.586875 月分 | 勤続20年 | - 月分 | - 月分 |
| 勤続25年 | 28.0395 月分 | 33.27075 月分 | 勤続25年 | - 月分 | - 月分 |
| 勤続35年 | 39.7575 月分 | 47.709 月分 | 勤続35年 | - 月分 | - 月分 |
| 最高限度額 | 47.709 月分 | 47.709 月分 | 最高限度額 | - 月分 | - 月分 |
| その他の加算措置 | 2～20% | | その他の加算措置 | | |
| (退職時特別昇給 | 無し) | | (退職時特別昇給 |) | |
| 1人当たり平均支給額 | - 千円 | 4,289 千円 | 1人当たり平均支給額 | 22,391 千円 | |

(注) 退職手当の1人当たり平均支給額は、令和3年度に退職した職員に支給された平均額である。

ウ 地域手当（令和4年4月1日現在）

| | | | |
|--------------------------|-----|---------|---------------|
| 支給実績(令和3年度決算) | | | 0 千円 |
| 支給職員1人当たり平均支給年額(令和3年度決算) | | | 0 千円 |
| 支給対象地域 | 支給率 | 支給対象職員数 | 一般行政職の制度(支給率) |
| 松阪市 | 0 % | 一人 | 0 % |

エ 特殊勤務手当（令和4年4月1日現在）

| | | | | |
|--------------------------|----------|--------------|-------------|--------------|
| 支給実績(令和3年度決算) | | 227 千円 | | |
| 支給職員1人当たり平均支給年額(令和3年度決算) | | 15,133 円 | | |
| 職員全体に占める手当支給職員の割合(令和3年度) | | 40.5 % | | |
| 手当の種類(手当数) | | 2 種 | | |
| 手当の名称 | 主な支給対象職員 | 主な支給対象業務 | 支払実績(3年度決算) | 左記職員に対する支給単価 |
| 呼出手当 | 企業会計の正職員 | 漏水事故等の時間外呼出 | 227千円 | 日額 2,000円 |
| 年末年始呼出手当 | 企業会計の正職員 | 漏水事故等の年末年始呼出 | | 1件当たり 5,000円 |

オ 時間外勤務手当

| | |
|------------------------|----------|
| 支給実績(令和3年度決算) | 3,209 千円 |
| 職員1人当たり平均支給年額(令和3年度決算) | 186 千円 |
| 支給実績(令和2年度決算) | 5,787 千円 |
| 職員1人当たり平均支給年額(令和2年度決算) | 214 千円 |

(注)1 時間外勤務手当には、休日勤務手当を含む。

2 職員1人当たり平均支給額を算出する際の職員数は、「支給実績(○年度決算)」と同じ年度の4月1日現在の総職員数(管理職員、教育職員等、制度上時間外勤務手当の支給対象とはならない職員を除く。)であり、短時間勤務職員を含む。

カ その他の手当（令和4年4月1日現在）

| 手当名 | 内容及び支給単価 | 一般行政職 の制度との 異同 | 一般行政職 の制度と異 なる内容 | 支給実績 (令和3年度決算) | 支給職員1人当たり 平均支給年額 (令和3年度決算) |
|-------|---|----------------------|------------------------|-------------------|----------------------------------|
| 扶養手当 | ・子……10,000円 ・子以外……6,500円(上 位級は3,500円) ・16歳から22歳までの子 がいる場合 ……5,000円加算 | 同 | — | 4,973 千円 | 226,023 円 |
| 住居手当 | ・借家・借間居住者 家賃が16,000円を超え るものにつき支給 最高額……28,000円 | 同 | — | 1,199 千円 | 299,700 円 |
| 通勤手当 | ・公共交通機関利用者 運賃等相当額(定期券 等) 支給限度額……55,000 円 ・交通用具使用者 片道2km以上の職員に 対し通勤距離に応じて ……2,000円～31,600 円 | 同 | — | 3,209 千円 | 86,718 円 |
| 管理職手当 | 役職に応じた額を支給 ・部長級……70,000円 ・次長級……62,000円 ・課長級……54,000円 ・課長補佐級……39,000 円 | 同 | — | 5,304 千円 | 589,333 円 |

(2) 公共下水道事業

① 職員給与費の状況

ア 決算

| 区分 | 総費用 A | 純損益又は実 質収支 | 職員給与費 B | 総費用に占める 職員給与費比率 B/A | (参考) 令和2年度の総費用に占 める職員給与費比率 |
|-----|-----------|---------------|------------|---------------------------|----------------------------------|
| | 千円 | 千円 | 千円 | % | % |
| 3年度 | 4,229,696 | 454,022 | 220,886 | 5.2 | 5.6 |

(注) 資本勘定支弁職員に係る職員給与費164,278千円を含まない。

| 区分 | 職員数 A | 給 与 費 | | | | 一人当たり 給与費 B/A | (参考)市町村平均 一人当たり給与費 千円 |
|-----|----------|---------|--------|---------|---------|------------------|-----------------------------|
| | | 給 料 | 職員手当 | 期末・勤勉手当 | 計 B | | |
| | 人 | 千円 | 千円 | 千円 | 千円 | 千円 | |
| 3年度 | 44 | 145,506 | 20,250 | 55,130 | 220,886 | 5,020 | 5,920 |

(注) 1 職員手当には退職給与金を含まない。

2 職員数については、令和4年3月31日現在の人数である。また、任期付短時間勤務職員（再任用職員（短時間勤務））を含み、会計年度任用職員を含まない。

3 給与費については、任期付短時間勤務職員（再任用職員（短時間勤務））の給与費が含まれているが、会計年度任用職員の給与費は含まれていない。

イ 特記事項

② 職員の基本給、平均月収額及び平均年齢の状況（令和4年4月1日現在）

| 区分 | 平均年齢 | 基本給 | 平均月収額 |
|---------|--------|-----------|-----------|
| 松 阪 市 | 40.9 歳 | 319,234 円 | 497,867 円 |
| 団 体 平 均 | 43.9 歳 | 331,629 円 | 493,022 円 |

（注）平均月収額には、期末・勤勉手当等を含む。

③ 職員の手当の状況

ア 期末手当・勤勉手当

| 松 阪 市 | 市町村（一般行政職・団体平均等） |
|---|---|
| 1人当たり平均支給額(令和3年度) 1,546 千円 | 1人当たり平均支給額(令和3年度) 1,434 千円 |
| (令和3年度支給割合) 期末手当 2.40 月分 (1.35)月分 勤勉手当 1.90 月分 (0.90)月分 | (令和3年度支給割合) 期末手当 - 月分 (-)月分 勤勉手当 - 月分 (-)月分 |
| (加算措置の状況) 職制上の段階、職務の級等による加算措置 役職加算 5～20% | (加算措置の状況) 職制上の段階、職務の級等による加算措置 |

（注）（ ）内は、再任用職員に係る支給割合である。

イ 退職手当（令和4年4月1日現在）

| 松 阪 市 | 市町村（一般行政職・団体平均等） |
|--|--|
| (支給率) 自己都合 勤続20年 19.6695 月分 勤続25年 28.0395 月分 勤続35年 39.7575 月分 最高限度額 47.709 月分 その他の加算措置 2～20% (退職時特別昇給 無し) 1人当たり平均支給額 1,070 千円 | (支給率) 自己都合 勤続20年 - 月分 勤続25年 - 月分 勤続35年 - 月分 最高限度額 - 月分 その他の加算措置 (退職時特別昇給) 1人当たり平均支給額 6,569 千円 |

（注）退職手当の1人当たり平均支給額は、令和3年度に退職した職員に支給された平均額である。

ウ 地域手当（令和4年4月1日現在）

| | | | |
|--------------------------|-----|---------|---------------|
| 支給実績(令和3年度決算) | | 0 千円 | |
| 支給職員1人当たり平均支給年額(令和3年度決算) | | 0 千円 | |
| 支給対象地域 | 支給率 | 支給対象職員数 | 一般行政職の制度(支給率) |
| 松阪市 | 0 % | — 人 | 0 % |

エ 特殊勤務手当（令和4年4月1日現在）

| | | | |
|--------------------------|----------|--------------|--------------|
| 支給実績(令和3年度決算) | | 17 千円 | |
| 支給職員1人当たり平均支給年額(令和3年度決算) | | 4,250 円 | |
| 職員全体に占める手当支給職員の割合(令和3年度) | | 11.1 % | |
| 手当の種類(手当数) | | 2 種 | |
| 手当の名称 | 主な支給対象職員 | 主な支給対象業務 | 支払実績(3年度決算) |
| 呼出手当 | 企業会計の正職員 | 漏水事故等の時間外呼出 | 17千円 |
| 年未年始呼出手当 | 企業会計の正職員 | 漏水事故等の年未年始呼出 | |
| | | | 左記職員に対する支給単価 |
| | | | 日額 2,000円 |
| | | | 1件当たり 5,000円 |

オ 時間外勤務手当

| | |
|------------------------|----------|
| 支給実績（令和3年度決算） | 7,716 千円 |
| 職員1人当たり平均支給年額（令和3年度決算） | 257 千円 |
| 支給実績（令和2年度決算） | 7,808 千円 |
| 職員1人当たり平均支給年額（令和2年度決算） | 289 千円 |

(注)1 時間外勤務手当には、休日勤務手当を含む。

2 職員1人当たり平均支給額を算出する際の職員数は、「支給実績(○年度決算)」と同じ年度の4月1日現在の総職員数(管理職員、教育職員等、制度上時間外勤務手当の支給対象とはならない職員を除く。)であり、短時間勤務職員を含む。

カ その他の手当（令和4年4月1日現在）

| 手当名 | 内容及び支給単価 | 一般行政職の制度との異同 | 一般行政職の制度と異なる内容 | 支給実績 (令和3年度決算) | 支給職員1人当たり 平均支給年額 (令和3年度決算) |
|-------|---|--------------|----------------|-------------------|----------------------------------|
| 扶養手当 | ・子……10,000円 ・子以外……6,500円(上位級は3,500円) ・16歳から22歳までの子がいる場合 ……5,000円加算 | 同 | — | 6,856 千円 | 253,943 円 |
| 住居手当 | ・借家・借間居住者 家賃が16,000円を超えるものにつき支給 最高額……28,000円 | 同 | — | 904 千円 | 180,862 円 |
| 通勤手当 | ・公共交通機関利用者 運賃等相当額(定期券等) 支給限度額……55,000円 ・交通用具使用者 片道2km以上の職員に対し通勤距離に応じて ……2,000円～31,600円 | 同 | — | 1,567 千円 | 48,958 円 |
| 管理職手当 | 役職に応じた額を支給 ・部長級……70,000円 ・次長級……62,000円 ・課長級……54,000円 ・課長補佐級……39,000円 | 同 | — | 2,976 千円 | 595,200 円 |

(3) 病院事業

① 職員給与費の状況

ア 決算

| 区分 | 総費用 A | 純利益又は実質収支 | 職員給与費 B | 総費用に占める 職員給与費比率 B/A | (参考) 令和2年度の総費用に占める職員給与費比率 |
|-----|------------|-----------|------------|---------------------------|------------------------------|
| | 千円 | 千円 | 千円 | % | % |
| 3年度 | 10,997,895 | 1,412,624 | 3,828,063 | 34.8 | 33.5 |

(注) 資本勘定支弁職員に係る職員給与費はない。

| 区 分 | 職員数 A | 給 与 費 | | | | 一人当たり 給与費 B/A | (参考)市町村平均 一人当たり給与費 |
|-----|----------|-----------------|-----------------|---------------|-----------------|------------------|-----------------------|
| | | 給 料 | 職員手当 | 期末・勤勉手当 | 計 B | | |
| 3年度 | 人 661 | 千円 1,740,972 | 千円 1,527,231 | 千円 559,860 | 千円 3,828,063 | 千円 5,791 | 千円 7,080 |

(注) 1 職員手当には退職給与金を含まない。

2 職員数については、令和4年3月31日現在の人数である。また、任期付短時間勤務職員（再任用職員（短時間勤務））を含み、会計年度任用職員を含まない。

3 給与費については、任期付短時間勤務職員（再任用職員（短時間勤務））の給与費が含まれているが、会計年度任用職員の給与費は含まれていない。

イ 特記事項

② 職員の基本給、平均月収額及び平均年齢の状況（令和4年4月1日現在）

| 区 分 | | 平均年齢 | 基本給 | 平均月収額 |
|---------|-----|--------|-----------|-------------|
| 松 阪 市 | 医師 | 40.4 歳 | 431,877 円 | 1,151,730 円 |
| | 看護師 | 35.7 歳 | 267,877 円 | 415,943 円 |
| | 事務職 | 42.5 歳 | 303,552 円 | 499,030 円 |
| 全国市町村平均 | 医師 | 43.2 歳 | 562,230 円 | 1,406,363 円 |
| | 看護師 | 40.9 歳 | 295,726 円 | 479,885 円 |
| | 事務職 | 45.8 歳 | 319,676 円 | 500,517 円 |

(注) 平均月収額には、期末・勤勉手当等を含む。

③ 職員の手当の状況

ア 期末手当・勤勉手当

| 松 阪 市 | 市町村（一般行政職・団体平均等） |
|--|--|
| 1人当たり平均支給額(令和3年度) 1,472 千円 | 1人当たり平均支給額(令和3年度) 1,414 千円 |
| (令和3年度支給割合) 期末手当 2.40 月分 勤勉手当 1.90 月分 (1.35)月分 (0.90)月分 | (令和3年度支給割合) 期末手当 - 月分 勤勉手当 - 月分 (-)月分 (-)月分 |
| (加算措置の状況) 職制上の段階、職務の級等による加算措置 役職加算 5～20% | (加算措置の状況) 職制上の段階、職務の級等による加算措置 |

(注) ()内は、再任用職員に係る支給割合である。

イ 退職手当（令和4年4月1日現在）

| 松 阪 市 | 市町村（一般行政職・団体平均等） |
|--|--|
| (支給率) 自己都合 勤続20年 19.6695 月分 勤続25年 28.0395 月分 勤続35年 39.7575 月分 最高限度額 47.709 月分 その他の加算措置 2～20% (退職時特別昇給 無し) 1人当たり平均支給額 1,241 千円 | (支給率) 自己都合 勤続20年 - 月分 勤続25年 - 月分 勤続35年 - 月分 最高限度額 - 月分 その他の加算措置 (退職時特別昇給) 1人当たり平均支給額 4,619 千円 |

(注) 退職手当の1人当たり平均支給額は、令和3年度に退職した職員に支給された平均額である。

ウ 地域手当（令和4年4月1日現在）

| | | | |
|--------------------------|------|-----------|---------------|
| 支給実績(令和3年度決算) | | 42,624 千円 | |
| 支給職員1人当たり平均支給年額(令和3年度決算) | | 804 千円 | |
| 支給対象地域 | 支給率 | 支給対象職員数 | 一般行政職の制度(支給率) |
| 松阪市(医師) | 16 % | 53 人 | 16 % |
| 松阪市(医師以外) | 0 % | — 人 | 0 % |

エ 特殊勤務手当（令和4年4月1日現在）

| 支給実績(令和3年度決算) | | 422,451 千円 | | | |
|--|-----------|--|---|--------------|-------------|
| 支給職員1人当たり平均支給年額(令和3年度決算) | | 980,165 円 | | | |
| 職員全体に占める手当支給職員の割合(令和3年度) | | 78.6 % | | | |
| 手当の種類(手当数) | | 1 種 | | | |
| 手当の名称 | 主な支給対象職員 | 主な支給対象業務 | 支払実績 (3年度決算) | 左記職員に対する支給単価 | |
| 市民病院業務手当 | 看護師、技師 | 検査室、手術室、透析室に勤務したとき | 422,451千円 | 月額 5,000円 | |
| | 看護師、技師 | 放射線室に勤務したとき | | 月額 6,500円 | |
| | 医師、技師 | 解剖に従事したとき | | 1回 3,500円 | |
| | 看護師 | 死後の処置及び遺体の院外搬送に従事したとき | | 1回 700円 | |
| | 医師、看護師、技師 | 緊急出動したとき | | 1回 1,700円 | |
| | 看護師、技師 | 変則勤務をしたとき | | 1回 800円 | |
| | 看護師 | 破砕室に勤務したとき | | 1回 200円 | |
| | 技師(治療士) | 針治療に従事したとき | | 月額 5,000円 | |
| | 医師及び歯科医師 | 院長 | | 副院長 | 月額 350,000円 |
| | | | | 診療業務 | 月額 120,000円 |
| 新型コロナウイルス感染症から市民等の生命及び健康を保護するために緊急に行われた措置に係る業務であって、市長が定めるものに従事した職員 | | 新型コロナウイルス感染症から市民等の生命及び健康を保護するために緊急に行われた措置に係る業務であって、市長が定めるものに従事したとき | 給料月額100分の23～33に115,000～125,000円を加えた額(月額) 日額3,000円 (患者等への接触業務4,000円) | | |

オ 時間外勤務手当

| | |
|------------------------|------------|
| 支給実績(令和3年度決算) | 147,203 千円 |
| 職員1人当たり平均支給年額(令和3年度決算) | 327 千円 |
| 支給実績(令和2年度決算) | 151,272 千円 |
| 職員1人当たり平均支給年額(令和2年度決算) | 320 千円 |

(注)1 時間外勤務手当には、休日勤務手当を含む。

2 職員1人当たり平均支給額を算出する際の職員数は、「支給実績(○年度決算)」と同じ年度の4月1日現在の総職員数(管理職員、教育職員等、制度上時間外勤務手当の支給対象とはならない職員を除く。)であり、短時間勤務職員を含む。

カ その他の手当（令和4年4月1日現在）

| 手 当 名 | 内容及び支給単価 | 一般行政職 の制度との 異同 | 一般行政職 の制度と異 なる内容 | 支給実績 (3年度決算) | 支給職員1人当たり 平均支給年額 (3年度決算) |
|--------|--|----------------------|---|-----------------|--------------------------------|
| 扶養手当 | ・子……10,000円 ・子以外……6,500円(上位級は3,500円または0円) ・16歳から22歳までの子がいる場合 ……5,000円加算 | 同 | | 37,051 千円 | 221,862 円 |
| 住居手当 | ・借家・借間居住者 家賃が16,000円を超えるものにつき支給 最高額……28,000円 | 同 | | 37,971 千円 | 244,973 円 |
| 通勤手当 | ・公共交通機関利用者 運賃等相当額(定期券等) 支給限度額……55,000円 ・交通用具使用者 片道2km以上の職員に対し通勤距離に応じて ……2,000円～31,600円 | 同 | | 32,232 千円 | 78,808 円 |
| 管理職手当 | 役職に応じた額を支給 ・病院院長……89,000円 ・病院副院長等……85,000円 ・部長級……70,000円 ・次長級……62,000円 ・課長級……54,000円 ・課長補佐級……39,000円 | 異 | 医療職(一) 82,600～ 146,400円 行政職(一) 49,600～ 82,200円 | 19,416 千円 | 517,059 円 |
| 宿日直手当 | 市民病院 (通常) 医師 21,000～50,000円 技師 5,400～21,000円 看護師 6,600～26,500円 栄養士 6,600円 事務 6,600～9,500円 (年末年始) 医師 32,500～55,000円 技師 14,360～37,520円 看護師 14,360～37,520円 栄養士 14,360～17,200円 労務 14,360円 (待機) 医師・技師・看護師 1,300円(年末年始) 3,690～16,250円) | 異 | 業務内容に応じ4,400円～22,000円 | 72,052 千円 | 194,210 円 |
| 夜間勤務手当 | 市民病院 (勤務1時間当たりの給与額の100分の25)×(午後10時から翌朝午前5時までの間に勤務した時間数) | 同 | | 92,890 千円 | 330,570 円 |