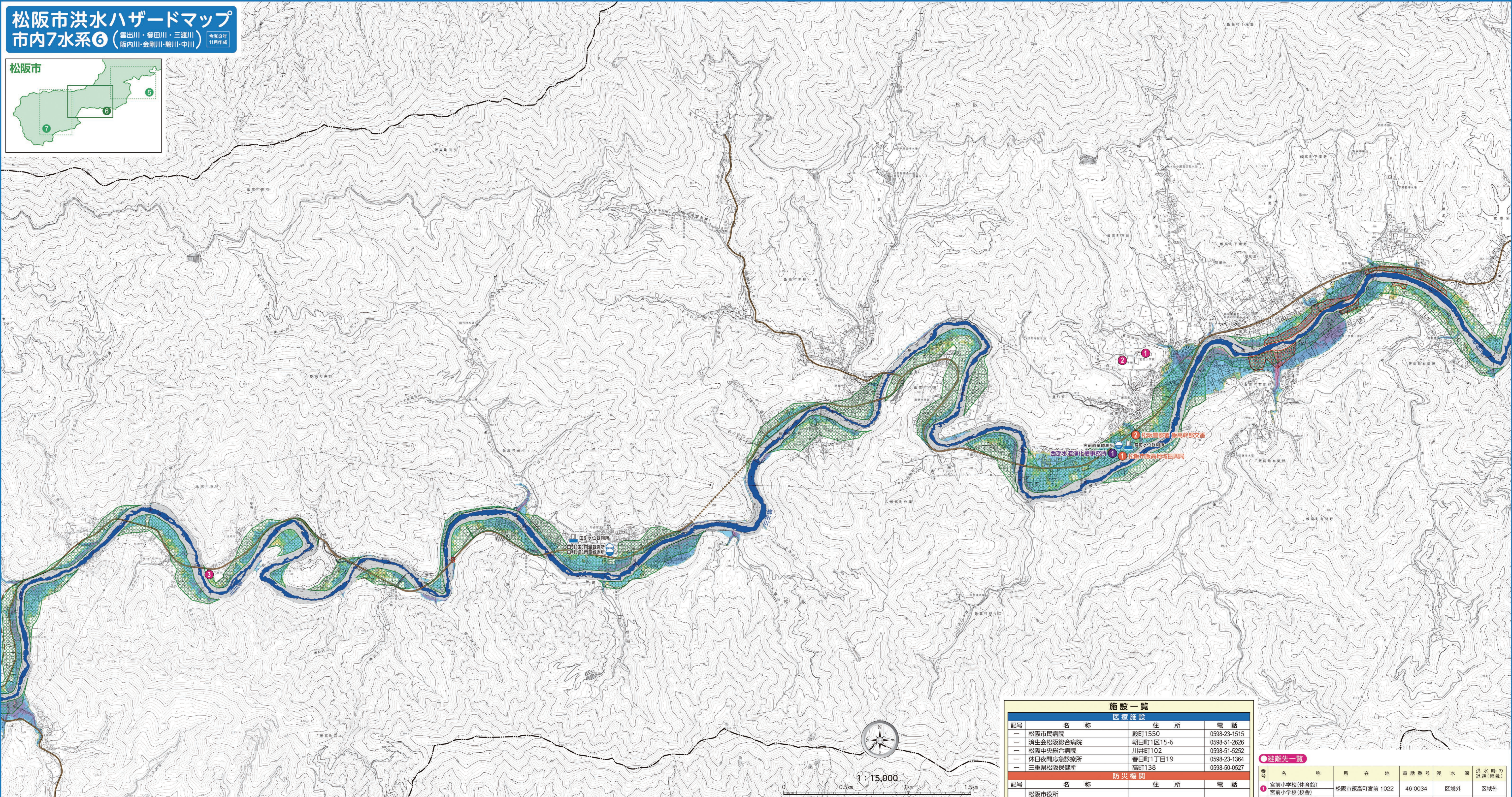
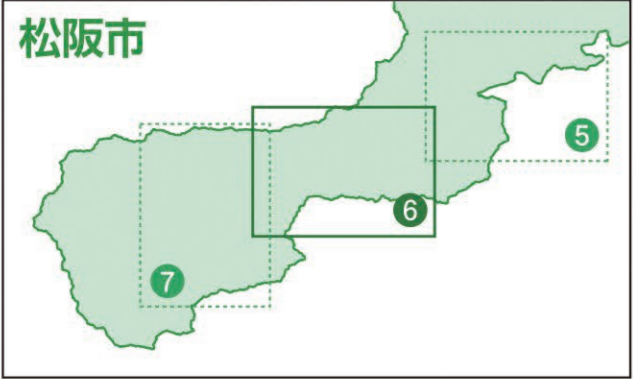


# 松阪市洪水ハザードマップ

## 市内7水系⑥ (雲出川・柳田川・三渡川 阪内川・金剛川・碧川・中川)

令和3年  
11月作成



凡 例	
①	退 避 先
②	津波一時避難ビル
③	医療施設
④	防災機関
⑤	ライフライン
⑥	鉄 道
⑦	国 道
⑧	市 界
⑨	河川水位観測所
⑩	雨量観測所
⑪	アンダーパス(地下道)

浸水深区分	
10.0m 以上の区域	10.0m
5.0~10.0m 未満の区域	5.0m
3.0~ 5.0m 未満の区域	3.0m
1.0~ 3.0m 未満の区域	1.0m
0.5~ 1.0m 未満の区域	0.5m
0.3~ 0.5m 未満の区域	0.3m
0.3m 未満の区域	0.3m
河川等範囲	

洪水浸水深凡例		避難行動	
家屋倒壊等浸水想定区域	河川浸食	河川浸食	堤防決壊等に伴う氾濫流で木造家屋が倒壊するおそれがあることから、早期の立退き避難が必要。
家屋が水没するおそれのある区域	その他の浸水想定区域	河川浸食	河川浸食で家屋が倒壊するおそれがあることから、早期の立退き避難が必要。
		河川浸食	最上層が浸水するおそれがあることから、早期の立退き避難が必要。
		河川浸食	床上、床下浸水が想定されることから、立退き避難が望ましいが、状況に応じて、自らの判断により屋内安全確保でも良い。
		河川浸食	このハザードマップでは区域外であるが、他のハザードマップで浸水が示されている可能性があることに注意する。

施設一覧				
医療施設				
記号	名称	住所	電話番号	
—	松阪市民病院	殿町1550	0598-23-1515	
—	済生会松阪総合病院	朝日町1区15-6	0598-51-2626	
—	松阪中央総合病院	川井町102	0598-51-5252	
—	休日夜間応急診療所	春日町1丁目19	0598-23-1364	
—	三重県松阪保健所	高町138	0598-50-0527	

防災機関				
記号	名称	住所	電話番号	
—	松阪市役所 ・防災対策課 ・土木課 ・建設保全課	殿町1340-1	0598-53-4034 0598-53-4148 0598-53-4151	
—	松阪市阪南地域振興局 ・地域振興課	阪南町第9350	0598-32-2511	
①	松阪市阪高地域振興局 ・地域振興課 ・西部建設保全事務所	阪南町宮前180	0598-46-7111 0598-46-7125	
—	松阪中消防署 阪南分署	川井町1001-1	0598-25-0119	
—	松阪中消防署 阪南分署	阪南町第9350	0598-32-2805	
—	松阪中消防署 最高分署	阪南町宮本1824-2	0598-45-0203	
—	松阪警察署	中央町366-1	0598-53-0110	
②	松阪警察署 阪南幹部交番	阪南町宮前207-1	0598-46-0009	
—	三重県松阪庁舎 ・松阪地域防災総合事務所 地域調整防災室 ・松阪建設事務所 保全室	高町138	0598-50-0503 0598-50-0578	

ライフライン				
記号	名称	住所	電話番号	
—	中部電力パワーグリッド株式会社松阪営業所	垣鼻町454-5	0120-923-286	
—	中部電力パワーグリッド株式会社津営業所	津市丸之内2-21	059-228-5559	
—	東邦ガス株式会社松阪サービスセンター	京町1区30-4	0598-51-5518	
—	松阪市上下水道部	殿町1317-8	0598-53-4378	
①	西部水道浄化槽事務所	阪南町宮前180	0598-46-7123	
—	西日本電信電話株式会社三重支店	津市桜橋2-149	113	

公共交通施設				
路線名	施設名称	住所	電話番号	
近 鉄	伊勢中川駅	堀野中川新町1丁目93	0598-42-1101	
近 鉄	松 阪 駅	京町1区43-1	0598-51-5216	
J R	松 阪 駅	京町301	050-3772-3910	

記号欄が「-」と表示されている施設については、このマップの範囲より外側にある施設です。

避難先一覧						
番号	名 称	所在地	電話番号	浸水深	洪水時の 浸水(階数)	
①	西前小学校(体育館)	松阪市阪南町宮前 1022	46-0034	区域外	区域外	
②	西前小学校(校舎)	松阪市阪南町宮前 927	46-0004	区域外	区域外	
③	阪南中学校(体育館)	松阪市阪南町宮前 589	—	区域外	区域外	
④	阪南中学校(校舎)	松阪市阪南町宮前 589	—	区域外	区域外	
⑤	栗野コミュニティセンター	松阪市阪南町栗野 704-2	—	5.0m~10.0m	×	
⑥	有間野小学校(校舎)	松阪市阪南町有間野 1064	—	区域外	区域外	
⑦	老人福祉センター	松阪市阪南町宮前 704-2	46-1315	区域外	×	
⑧	たんぽぽの丘	松阪市阪南町宮前 72-1	45-1125	区域外	×	

×: 河川の氾濫や決壊時には水没又は倒壊するおそれがある施設。  
 ※: 台風などの風水害時には直ちに開設しない施設。  
 区域外: このハザードマップでは区域外であるが、他のハザードマップで浸水が示されている可能性があることに注意する。  
 △: 河川水位の上昇によっては、浸水が必要となる施設。

### このマップについて

このマップは、柳田川水系について、水防法の規定により指定された想定し得る最大規模の降雨による洪水浸水想定区域、浸水した場合に想定される水深、ならびに各地区の避難先を示したものです。

洪水浸水想定区域図は、マップ作成時において柳田川水系の河道及び洪水調節施設の整備状況を勘案して12時間総雨量 569mmの降雨に伴う洪水により浸水が想定される区域を示したものです。

また、家屋倒壊等浸水想定区域とは、洪水時において、家屋の倒壊・流失をもたらすような堤防決壊に伴う激しい氾濫流や河岸侵食が発生することが想定される区域です。

なお、このシミュレーションの実施にあたっては、支川の(決壊による)氾濫、シミュレーションの前段となる降雨を超える規模の降雨による氾濫、高潮及び内水による氾濫等を考慮していませんので、この洪水浸水想定区域に指定されていない区域においても浸水が発生する場合があります。

このマップについてのお問い合わせ先  
 松阪市役所 建設部 土木課  
 〒515-8515 松阪市殿町 1340-1  
 TEL 0598-53-4148  
 Eメールアドレス dob.div@city.matsuyama.mie.jp

この地図は三重県河川総合事務組合の委託を受けて、河川総合事務所(2017年度)が作成したものです。河川総合事務所(2017年度)が作成したものです。河川総合事務所(2017年度)が作成したものです。河川総合事務所(2017年度)が作成したものです。河川総合事務所(2017年度)が作成したものです。