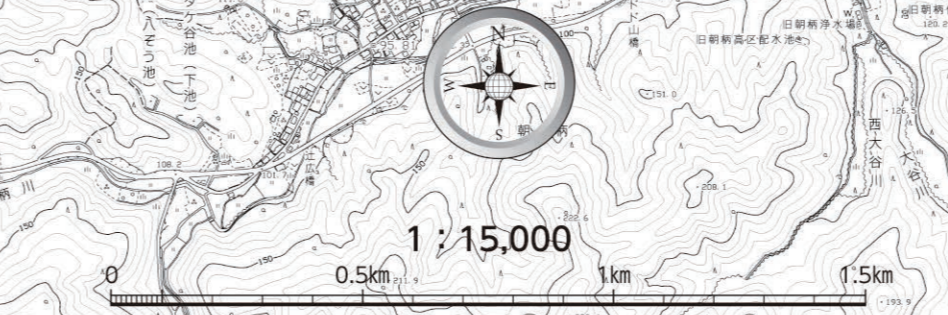
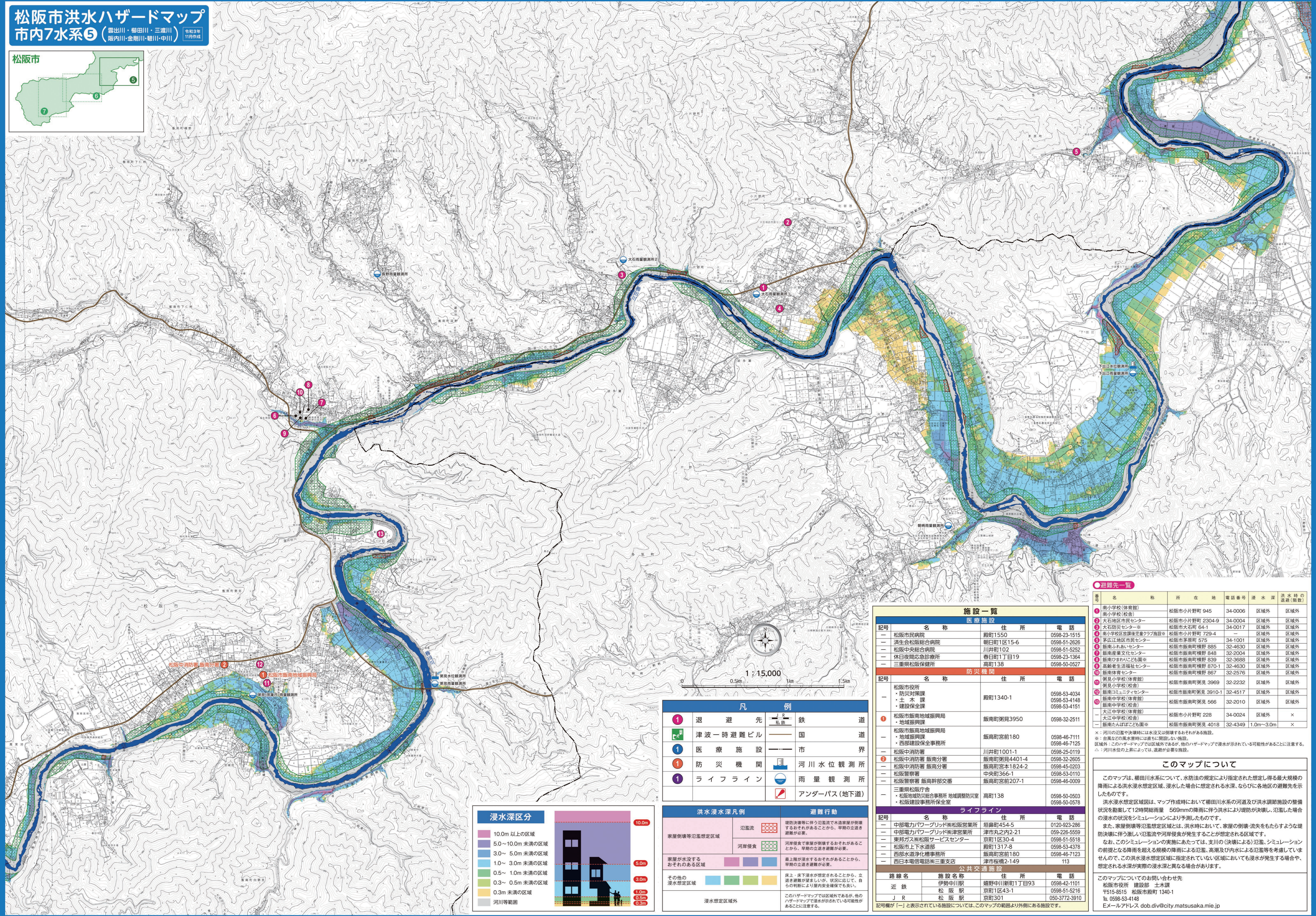
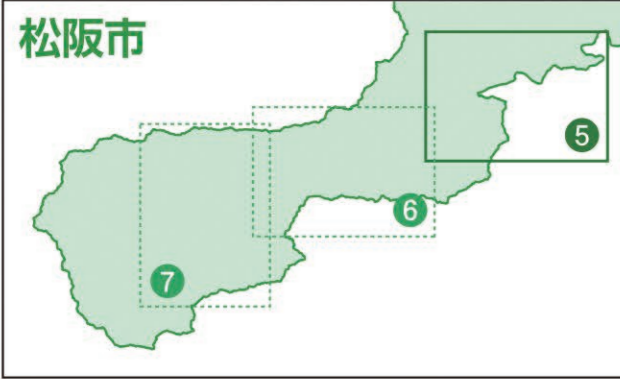


松阪市洪水ハザードマップ

市内7水系⑥ (雲出川・柳田川・三渡川 阪内川・金剛川・碧川・中川)

令和3年
11月作成



凡 例	
1 退 避 先	鉄 道
津波一時避難ビル	国 道
1 医 療 施 設	市 界
1 防 災 機 関	河川水位観測所
1 ライフライン	雨量観測所
	アンダーパス(地下道)

浸水深区分	
10.0m 以上の区域	10.0m
5.0~10.0m 未満の区域	5.0m
3.0~ 5.0m 未満の区域	3.0m
1.0~ 3.0m 未満の区域	1.0m
0.5~ 1.0m 未満の区域	0.5m
0.3~ 0.5m 未満の区域	0.3m
0.3m 未満の区域	0.3m
河川等範囲	

洪水浸水深凡例		避難行動	
家屋倒壊等浸水想定区域	河川水位	堤防決壊に伴う氾濫流で木造家屋が倒壊するおそれがあることから、早期の立退き避難が必要。	
家屋が水没するおそれのある区域	河川水位	河川侵食で家屋が倒壊するおそれがあることから、早期の立退き避難が必要。	
その他の浸水想定区域	河川水位	床上階が浸水するおそれがあることから、早期の立退き避難が必要。	
浸水想定区域外	河川水位	床上、床下浸水が想定されることから、立退き避難が望ましいが、状況に応じて、自らの判断により屋内安全確保も良い。	
	河川水位	このハザードマップでは区域外であるが、他のハザードマップで浸水が示されている可能性があることに注意する。	

避難先一覧

番号	名 称	所 在 地	電話番号	浸水深	洪水時の 退避(階数)
1	南小学校(体育館)	松阪市小片野町 945	34-0006	区域外	区域外
2	南小学校(校舎)	松阪市小片野町 2304-9	34-0004	区域外	区域外
3	大石地区市民センター	松阪市大石町 64-1	34-0017	区域外	区域外
4	大石防災センター	松阪市小片野町 729-4		区域外	区域外
5	南小学校区民センター	松阪市茅渚町 575	34-1001	区域外	区域外
6	茅渚江地区市民センター	松阪市茅渚町 885	32-4630	区域外	区域外
7	阪南ふれあいセンター	松阪市阪南町横野 848	32-2004	区域外	区域外
8	阪南産業文化センター	松阪市阪南町横野 839	32-3688	区域外	区域外
9	阪南ひまわりこども園	松阪市阪南町横野 871	32-4630	区域外	区域外
10	高齢者生活福祉センター	松阪市阪南町横野 867	32-2576	区域外	区域外
11	阪南体育センター	松阪市阪南町第1 870	32-2576	区域外	区域外
12	第1小学校(校舎)	松阪市阪南町第1 3969	32-2232	区域外	区域外
13	第1小学校(体育館)	松阪市阪南町第1 3910-1	32-4517	区域外	区域外
14	阪南コミュニティセンター	松阪市阪南町第1 566	32-2010	区域外	区域外
15	阪南中学校(校舎)	松阪市阪南町第1 228	34-0024	区域外	×
16	大江中学校(校舎)	松阪市小片野町 228	34-0024	区域外	×
17	阪南小学校(校舎)	松阪市阪南町第1 4018	32-4349	1.0m~3.0m	×

施設一覧

医療施設				
記号	名 称	住 所	電 話	
—	松阪市民病院	殿町1550	0598-23-1515	
—	済生会松阪総合病院	朝日町1区15-6	0598-51-2626	
—	松阪中央総合病院	川井町102	0598-51-5252	
—	休日夜間応急診療所	春日町1丁目19	0598-23-1364	
—	三重県松阪保健所	高町138	0598-50-0527	
防災機関				
記号	名 称	住 所	電 話	
—	松阪市役所 ・防災対策課 ・土木課 ・建設保全課	殿町1340-1	0598-53-4034 0598-53-4148 0598-53-4151	
1	松阪市阪南地域振興局 ・地域振興課 ・西郡建設保全事務所	阪南町宮前180	0598-46-7111 0598-46-7125	
—	松阪中消防署	川井町1001-1	0598-25-0119	
2	松阪中消防署 阪南分署	阪南町第1 4401-4	0598-32-2805	
—	松阪中消防署 最高分署	阪南町宮本1824-2	0598-45-0203	
—	松阪警察署	中央町366-1	0598-53-0110	
—	松阪警察署 最高幹部交番	阪南町宮前207-1	0598-46-0009	
—	三重県松阪庁舎 ・松阪地域防災総合事務所 地域調整防災室 ・松阪建設事務所保全室	高町138	0598-50-0503 0598-50-0578	
ライフライン				
記号	名 称	住 所	電 話	
—	中部電力パワーグリッド松阪営業所	垣鼻町454-5	0120-923-286	
—	中部電力パワーグリッド津営業所	津市丸之内2-21	059-228-5559	
—	東邦ガス松阪サービスセンター	京町1区30-4	0598-51-5518	
—	松阪市上下水道部	殿町1317-8	0598-53-4378	
—	西日本水道浄化槽事務所	阪南町宮前180	0598-46-7123	
—	西日本電信電話株式会社	津市桜橋2-149	113	
公共交通施設				
路線名	施設名称	住 所	電 話	
近 鉄	伊勢中川駅	堀野中川新町1丁目93	0598-42-1101	
	松 阪 駅	京町1区43-1	0598-51-5216	
	松 阪 駅	京町301	050-3772-3910	
J R	松 阪 駅	京町301	050-3772-3910	

このマップについて

このマップは、柳田川水系について、水防法の規定により指定された想定し得る最大規模の降雨による洪水浸水想定区域、浸水した場合に想定される水深、ならびに各地区の避難先を示したものです。

洪水浸水想定区域図は、マップ作成時において柳田川水系の河道及び洪水調節施設の整備状況を勘案して12時間総雨量 569mmの降雨に伴う洪水により浸水が想定される区域、浸水した場合の浸水の状況をシミュレーションにより予測したものです。

また、家屋倒壊等浸水想定区域とは、洪水時において、家屋の倒壊・流失をもたらすような堤防決壊に伴う激しい氾濫流や河川侵食が発生することが想定される区域です。

なお、このシミュレーションの実施にあたっては、支川の(決壊による)氾濫、シミュレーションの前段となる降雨を超える規模の降雨による氾濫、高潮及び内水による氾濫等を考慮していませんので、この洪水浸水想定区域に指定されていない区域においても浸水が発生する場合があります。想定される水深が実際の浸水深と異なる場合があります。

このマップについてのお問い合わせ先
 松阪市役所 建設部 土木課
 〒515-8515 松阪市殿町 1340-1
 TEL 0598-53-4148
 Eメールアドレス dob.div@city.matsuyama.mie.jp

この図は三重県市町総合事務組合管理者の承認を得て、図面所有の「2017三重県共有デジタル地図(数値地形図縮尺10,000)」を使用し、編集したものである。(承認番号:三総管地調第07号) 本図を複製あるいは使用して複製を譲渡する場合は、同意書の添付を要する。