

松阪市洪水ハザードマップ 市内7水系④ (雲出川・柳田川・三渡川) 阪内川・金剛川・碧川・中川

令和3年
11月作成

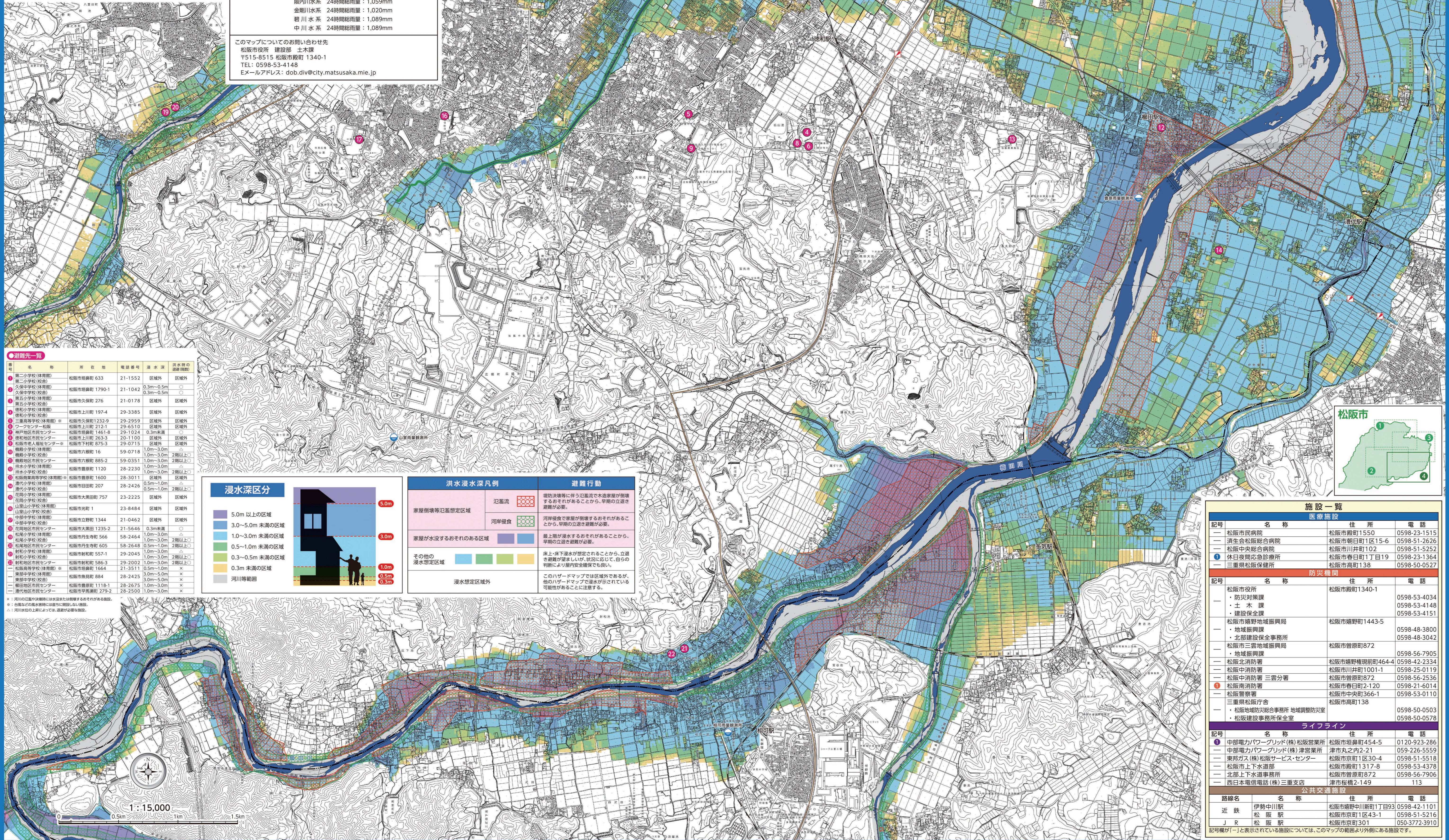
このマップについて

このマップは、水防法の規定により指定された市内を流れる雲出川、柳田川、三渡川、阪内川、金剛川、碧川、中川の6水系と中川を含めた7水系について、想定し得る最大規模の降雨による洪水浸水想定区域を重ね合わせ、浸水した場合に想定される水深の最大値を示すとともに、各地区の避難先を示したものです。
洪水浸水想定区域は、マップ作成時において各水系の河道及び洪水調節施設の整備状況を勘案して、下記の降雨に伴う洪水により堤防が決壊し、氾濫した場合の浸水の状況をシミュレーションにより予測したものです。
また、家屋倒壊等氾濫想定区域とは、洪水時に、家屋の倒壊・流出をもたらすような堤防決壊に伴う激しい氾濫流や河岸侵食が発生することが想定される区域です。
なお、このシミュレーションの実施にあたっては、支川の(決壊による)氾濫、シミュレーションの前段となる降雨を超える規模の降雨による氾濫、高潮及び内水による氾濫等を考慮していませんので、この洪水浸水想定区域に指定されていない区域においても浸水が発生する場合があります。

前提となる降雨
雲出川水系 24時間総雨量：605mm
柳田川水系 12時間総雨量：569mm
三渡川水系 24時間総雨量：1,089mm
阪内川水系 24時間総雨量：1,059mm
金剛川水系 24時間総雨量：1,020mm
碧川水系 24時間総雨量：1,089mm
中川水系 24時間総雨量：1,089mm

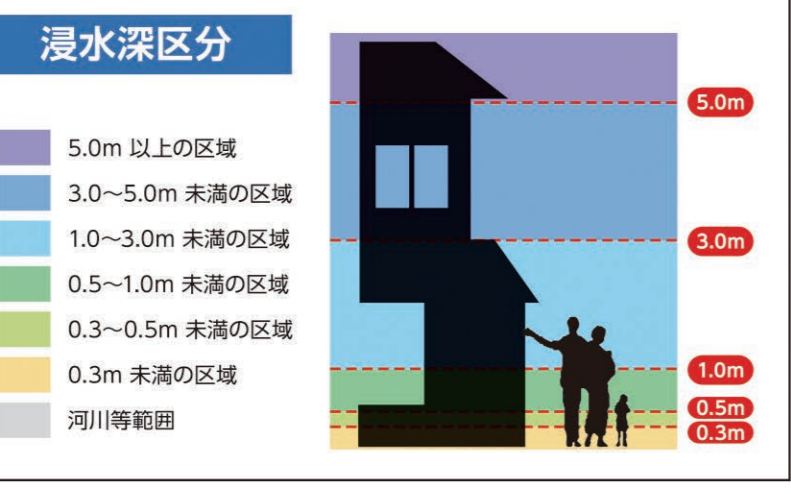
このマップについてのお問い合わせ先
松阪市役所 建設部 土木課
〒515-8515 松阪市殿町 1340-1
TEL: 0598-53-4148
Eメールアドレス: dob.div@city.matsusaka.mie.jp

凡	例
1 退避先	鉄道
津波一時避難ビル	国道
2 医療施設	市界
3 防災機関	水位観測所
4 ライフライン	雨量観測所
	アンダーパス(地下道)



●避難先一覧

番号	名称	所在地	電話番号	浸水深	洪水時の浸水(階数)
1	第二小学校(体育館)	松阪市旭町 633	21-1552	区域外	区域外
2	第二小学校(校舎)	松阪市旭町 633	21-1552	区域外	区域外
3	久保中学校(体育館)	松阪市旭町 1790-1	21-1042	0.3m-0.5m	○
4	久保中学校(校舎)	松阪市旭町 1790-1	21-1042	0.3m-0.5m	○
5	第五小学校(体育館)	松阪市久保町 276	21-0178	区域外	区域外
6	第五小学校(校舎)	松阪市久保町 276	21-0178	区域外	区域外
7	柳田小学校(体育館)	松阪市上川 197-4	29-3385	区域外	区域外
8	柳田小学校(校舎)	松阪市上川 197-4	29-3385	区域外	区域外
9	三重高等学校(体育館)	松阪市久保町 1232-9	29-2959	区域外	区域外
10	三重高等学校(校舎)	松阪市久保町 1232-9	29-2959	区域外	区域外
11	ワークセンター松阪	松阪市上川 212-1	29-6510	区域外	区域外
12	松阪地区市民センター	松阪市旭町 1461-8	29-1024	0.3m未満	○
13	松阪地区市民センター	松阪市上川 263-3	20-1100	区域外	区域外
14	松阪市老人福祉センター	松阪市下村町 875-3	29-0715	区域外	区域外
15	柳田小学校(体育館)	松阪市六郷町 16	59-0718	1.0m-3.0m	○
16	柳田小学校(校舎)	松阪市六郷町 16	59-0718	1.0m-3.0m	○
17	柳田地区市民センター	松阪市六郷町 885-2	59-0351	1.0m-3.0m	2階以上
18	柳田地区市民センター	松阪市六郷町 885-2	59-0351	1.0m-3.0m	2階以上
19	柳田小学校(体育館)	松阪市柳田町 1120	28-2230	1.0m-3.0m	2階以上
20	柳田小学校(校舎)	松阪市柳田町 1120	28-2230	1.0m-3.0m	2階以上
21	松阪商業高等学校(体育館)	松阪市豊原町 1600	28-3011	区域外	区域外
22	松阪商業高等学校(校舎)	松阪市豊原町 1600	28-3011	0.5m-1.0m	○
23	柳田小学校(体育館)	松阪市柳田町 207	28-2426	1.0m-3.0m	2階以上
24	柳田小学校(校舎)	松阪市柳田町 207	28-2426	1.0m-3.0m	2階以上
25	花岡小学校(体育館)	松阪市大洲町 757	23-2225	区域外	区域外
26	花岡小学校(校舎)	松阪市大洲町 757	23-2225	区域外	区域外
27	山田小学校(体育館)	松阪市光町 1	23-8484	区域外	区域外
28	山田小学校(校舎)	松阪市光町 1	23-8484	区域外	区域外
29	中部中学校(体育館)	松阪市立野町 1344	21-0462	区域外	区域外
30	中部中学校(校舎)	松阪市立野町 1344	21-0462	区域外	区域外
31	松阪地区市民センター	松阪市大洲町 1235-2	21-5646	0.3m未満	○
32	柳田小学校(体育館)	松阪市大洲町 566	58-2464	1.0m-3.0m	2階以上
33	柳田小学校(校舎)	松阪市大洲町 566	58-2464	1.0m-3.0m	2階以上
34	松阪地区市民センター	松阪市丹生町 605	58-2648	0.5m-1.0m	○
35	柳田小学校(体育館)	松阪市丹生町 557-1	29-2045	1.0m-3.0m	2階以上
36	柳田小学校(校舎)	松阪市丹生町 557-1	29-2045	1.0m-3.0m	2階以上
37	柳田地区市民センター	松阪市柳田町 586-3	29-2022	1.0m-3.0m	2階以上
38	柳田地区市民センター	松阪市柳田町 586-3	29-2022	1.0m-3.0m	2階以上
39	柳田地区市民センター	松阪市柳田町 164	21-3511	0.5m-1.0m	○
40	東部中学校(体育館)	松阪市魚屋町 884	28-2425	3.0m-5.0m	×
41	東部中学校(校舎)	松阪市魚屋町 884	28-2425	3.0m-5.0m	×
42	柳田地区市民センター	松阪市豊原町 1118-1	28-2675	1.0m-3.0m	×
43	柳田地区市民センター	松阪市豊原町 1118-1	28-2675	1.0m-3.0m	×
44	柳田地区市民センター	松阪市豊原町 279-2	28-2500	1.0m-3.0m	×



洪水浸水深凡例

浸水深	避難行動
家屋倒壊等氾濫想定区域	堤防決壊に伴う氾濫流で木造家屋が倒壊するおそれがあることから、早期の立退き避難が必要。
家屋が水没するおそれのある区域	河岸侵食で家屋が倒壊するおそれがあることから、早期の立退き避難が必要。
その他の浸水想定区域	最上階が浸水するおそれがあることから、早期の立退き避難が必要。
浸水想定区域外	床上・床下浸水が想定されることから、立退き避難が望ましいが、状況に応じて、自らの判断により屋内安全確保でも良い。 このハザードマップでは区域外であるが、他のハザードマップで浸水が示されている可能性があることに注意する。

施設一覧

記号	名称	住所	電話番号
1	松阪市民病院	松阪市殿町 1550	0598-23-1515
2	済生会松阪総合病院	松阪市朝日町 1区 15-6	0598-51-2626
3	松阪中央総合病院	松阪市川井町 1区 10-2	0598-51-5252
4	休日夜間応急診療所	松阪市春日町 1丁目 19	0598-23-1364
5	三重県松阪保健所	松阪市高町 138	0598-50-0527

防災機関

記号	名称	住所	電話番号
1	松阪市役所	松阪市殿町 1340-1	0598-53-4034
2	・防災対策課		0598-53-4148
3	・土木課		0598-53-4148
4	・建設保全課		0598-53-4151
5	松阪市畑野地域振興局	松阪市畑野町 1443-5	0598-48-3800
6	・地域振興課		0598-48-3042
7	・北部建設保全事務所		
8	松阪市三雲地域振興局	松阪市菅原町 872	0598-56-7905
9	・地域振興課		0598-42-2334
10	松阪北消防署	松阪市畑野権現町 464-4	0598-25-0119
11	松阪中消防署	松阪市川井町 1001-1	0598-56-2536
12	松阪南消防署	松阪市春日町 2-120	0598-21-6014
13	松阪警察署	松阪市中央町 366-1	0598-53-0110
14	三重県松阪庁舎	松阪市高町 138	0598-50-0503
15	・松阪地域防災総合事務所 地域調整防災室		0598-50-0578
16	・松阪建設事務所 保全室		0598-50-0578

ライフライン

記号	名称	住所	電話番号
1	中部電力パワーグリッド(株)松阪営業所	松阪市旭町 454-5	0120-923-286
2	中部電力パワーグリッド(株)津営業所	津市丸之内 2-21	059-226-5559
3	東邦ガス(株)松阪サービスセンター	松阪市京町 1区 30-4	0598-51-5518
4	松阪市上下水道部	松阪市殿町 1317-8	0598-53-4378
5	北部上下水道事務所	松阪市菅原町 872	0598-56-7906
6	西日本電信電話(株)三重支店	津市桜橋 2-149	113

公共交通施設

路線名	名称	住所	電話番号
近鉄	伊勢中川駅	松阪市畑野中川新町 1丁目 9	0598-42-1101
JR	松阪駅	松阪市京町 1区 43-1	0598-51-5216
JR	松阪駅	松阪市京町 301	050-3772-3910

記号欄が「J」と表示されている施設については、このマップの範囲より外側にあります。

この地図は三重県庁舎総合事務所の承認を得て、同館所管の[2017三重県共有デジタル地図(数値地形図縮尺10,000)]を使用し、調整したものである。(承認番号:三総地信第6号) 本成果を複製あるいは転載して地図を調整する場合は、同館所の承認を必要とする。