

松阪市洪水ハザードマップ 宮前地区 東版

令和4年3月作成



避難先一覧

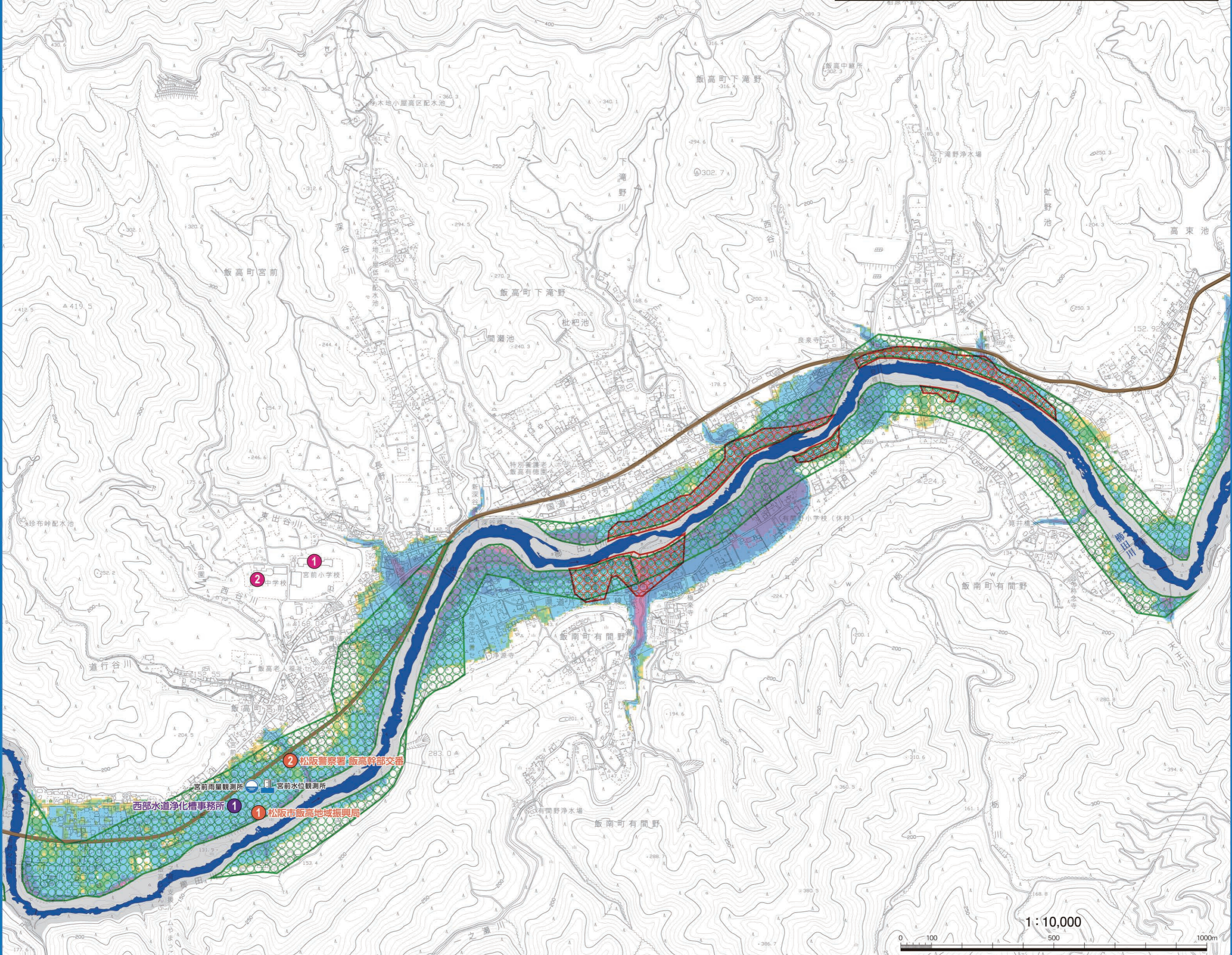
番号	名称	所在地	電話番号	浸水深	洪水時の退避(階数)
1	宮前小学校(体育館)	松阪市飯高町宮前 1022	46-0034	区域外	区域外
2	飯高中学校(体育館)	松阪市飯高町宮前 927	46-0004	区域外	区域外
1	有間野小学校(休校)	松阪市飯南町有間野 1064	-	5.0m~10.0m	×
1	老人福祉センター	松阪市飯高町宮前 704-2	46-1315	区域外	×

×：河川の氾濫や決壊時には水没又は倒壊するおそれがある施設。
 ※：台風などの風水害時には直ちに開設しない施設。
 区域外：このハザードマップでは区域外であるが、他のハザードマップで浸水が示されている可能性があることに注意する。
 △：河川水位の上昇によっては、退避が必要な施設。

凡 例			
1	退 避 先	鉄 道	
1	津波一時避難ビル	国 道	
1	医 療 施 設	市 界	
1	防 災 機 関	河川水位観測所	
1	ライフライン	雨量観測所	
		アンダーパス(地下道)	

施設一覧			
医療施設			
記号	名称	住所	電話
1	松阪市民病院	殿町1550	0598-23-1515
1	済生会松阪総合病院	朝日町1区15-6	0598-51-2626
1	松阪中央総合病院	川井町102	0598-51-5252
1	休日夜間応急診療所	春日町1丁目19	0598-23-1364
1	三重県松阪保健所	高町138	0598-50-0527
防災機関			
記号	名称	住所	電話
1	松阪市役所 ・防災対策課 ・土木課 ・建設保全課	殿町1340-1	0598-53-4034 0598-53-4148 0598-53-4151
1	松阪市飯南地域振興局 ・地域振興課	飯南町粥見3950	0598-32-2511
1	松阪市飯高地域振興局 ・地域振興課 ・西部建設保全事務所	飯高町宮前180	0598-46-7111 0598-46-7125
1	松阪中消防署	川井町1001-1	0598-25-0119
1	松阪中消防署 飯南分署	飯南町粥見4401-4	0598-32-2605
1	松阪中消防署 飯高分署	飯高町宮本1824-2	0598-45-0203
1	松阪警察署	中央町366-1	0598-53-0110
2	松阪警察署 飯高幹部交番	飯高町宮前207-1	0598-46-0009
1	三重県松阪庁舎 ・松阪地域防災総合事務所 地域調整防災室 ・松阪建設事務所保全室	高町138	0598-50-0503 0598-50-0578
ライフライン			
記号	名称	住所	電話
1	中部電力パワーグリッド株式会社松阪営業所	垣鼻町454-5	0120-923-286
1	中部電力パワーグリッド株式会社津営業所	津市丸之内2-21	059-226-5559
1	東邦ガス株式会社松阪サービスセンター	京町1区30-4	0598-51-5518
1	松阪市上下水道部	殿町1317-8	0598-53-4378
1	西部水道浄化槽事務所	飯高町宮前180	0598-46-7123
1	西日本電信電話株式会社三重支店	津市桜橋2-149	113
公共交通施設			
路線名	施設名称	住所	電話
近 鉄	伊勢中川駅	嬉野中川新町1丁目93	0598-42-1101
	松 阪 駅	京町1区43-1	0598-51-5216
	J R 松 阪 駅	京町301	050-3772-3910

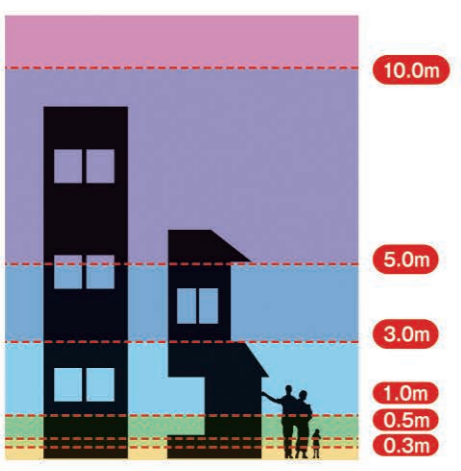
記号欄が「1」と表示されている施設については、このマップの範囲より外側にある施設です。



1:10,000



浸水深区分	
10.0m 以上の区域	10.0m
5.0~10.0m 未満の区域	5.0m
3.0~ 5.0m 未満の区域	3.0m
1.0~ 3.0m 未満の区域	1.0m
0.5~ 1.0m 未満の区域	0.5m
0.3~ 0.5m 未満の区域	0.3m
0.3m 未満の区域	0.3m
河川等範囲	



洪水浸水深凡例		避難行動	
家屋倒壊等氾濫想定区域	氾濫流	堤防決壊等に伴う氾濫流で木造家屋が倒壊するおそれがあることから、早期の立退き避難が必要。	堤防決壊等に伴う氾濫流で木造家屋が倒壊するおそれがあることから、早期の立退き避難が必要。
	河岸侵食	河岸侵食で家屋が倒壊するおそれがあることから、早期の立退き避難が必要。	河岸侵食で家屋が倒壊するおそれがあることから、早期の立退き避難が必要。
家屋が水没するおそれのある区域		最上階が浸水するおそれがあることから、早期の立退き避難が必要。	最上階が浸水するおそれがあることから、早期の立退き避難が必要。
その他の浸水想定区域		床上・床下浸水が想定されることから、立退き避難が望ましいが、状況に応じて、自らの判断により屋内安全確保でも良い。	床上・床下浸水が想定されることから、立退き避難が望ましいが、状況に応じて、自らの判断により屋内安全確保でも良い。
浸水想定区域外		このハザードマップでは区域外であるが、他のハザードマップで浸水が示されている可能性があることに注意する。	このハザードマップでは区域外であるが、他のハザードマップで浸水が示されている可能性があることに注意する。

このマップについて

このマップは、楠田川水系について、水防法の規定により指定された想定し得る最大規模の降雨による洪水浸水想定区域、浸水した場合に想定される水深、ならびに各地区の避難先を示したものです。
 洪水浸水想定区域図は、マップ作成時に楠田川水系の河道及び洪水調節施設の整備状況を勘案して12時間総雨量 569mmの降雨に伴う洪水により堤防が決壊し、氾濫した場合の浸水の状況をシミュレーションにより予測したものです。
 また、家屋倒壊等氾濫想定区域とは、洪水時において、家屋の倒壊・流失をもたらすような堤防決壊に伴う激しい氾濫流や河岸侵食が発生することが想定される区域です。
 なお、このシミュレーションの実施にあたっては、支川の(決壊による)氾濫、シミュレーションの前提となる降雨を超える規模の降雨による氾濫、高潮及び内水による氾濫等を考慮していませんので、この洪水浸水想定区域に指定されていない区域においても浸水が発生するおそれ、想定される水深が実際の浸水深と異なる場合があります。

このマップについてのお問い合わせ先
 松阪市役所 建設部 土木課
 〒515-8515 松阪市殿町 1340-1
 TEL 0598-53-4148
 Eメールアドレス dob.div@city.matsuyama.mie.jp

この地図は三重県市町総合事務組合管理者の承認を得て、同組合所有の「2017 三重県共有デジタル地図(数値地形図縮図10,000)」を使用し、調整したものである。(承認番号:三総合地第7号) 本成果を複製あるいは使用して地図を調整する場合は、同組合の承認を必要とする。