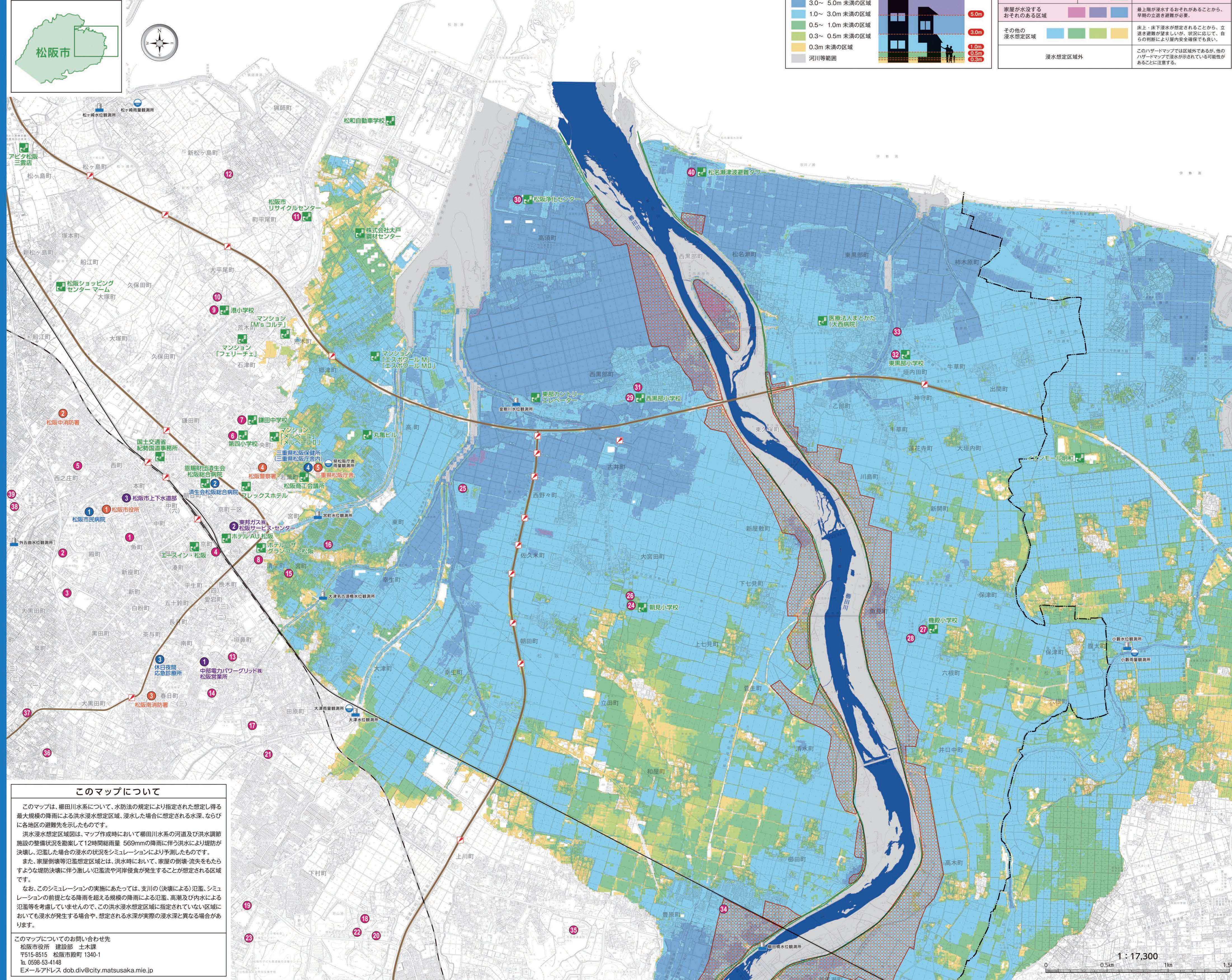
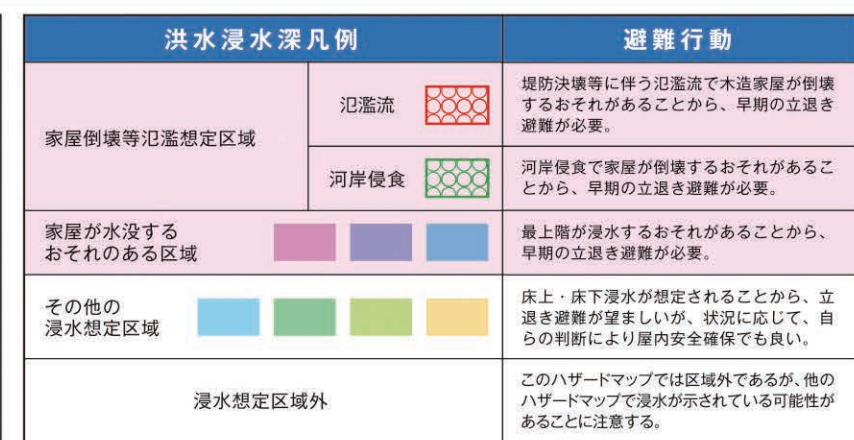
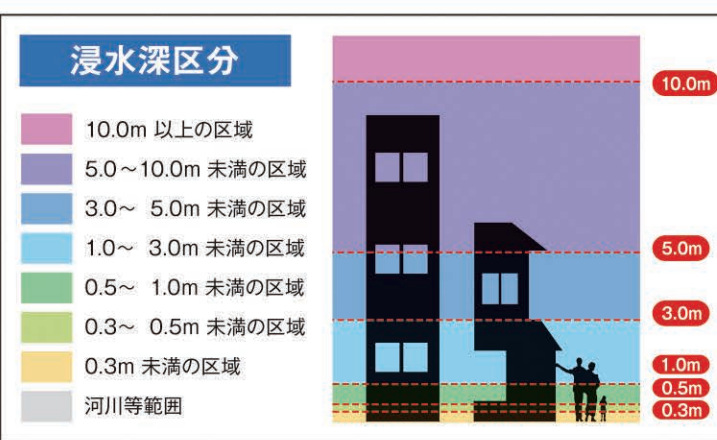


松阪市洪水ハザードマップ 榊田川水系⑥

令和4年3月作成



避難先一覧

番号	名称	所在地	電話番号	浸水深	洪水時の避難(階数)
1	第一小学校(体育館)	松阪市殿町 1349-1	21-0254	0.5m~1.0m	2階以上
2	第一小学校(校舎)	松阪市殿町 1349-1	21-0254	0.5m~1.0m	2階以上
3	殿町中学校(体育館)	松阪市殿町 1508-1	21-0463	1.0m~3.0m	2階以上
4	殿町中学校(校舎)	松阪市殿町 1508-1	21-0463	1.0m~3.0m	2階以上
5	幸小学校(体育館)	松阪市殿町 1198-2	21-3181	1.0m~3.0m	2階以上
6	幸小学校(校舎)	松阪市殿町 1198-2	21-3181	1.0m~3.0m	2階以上
7	第一郵便館	松阪市京町 64-1	21-2928	0.5m~1.0m	2階以上
8	第三小学校(体育館)	松阪市西之庄町 150	21-0311	0.5m~1.0m	2階以上
9	第三小学校(校舎)	松阪市西之庄町 150	21-0311	0.5m~1.0m	2階以上
10	第四小学校(体育館)	松阪市鎌田町 428-4	51-0751	0.3m未満	○
11	第四小学校(校舎)	松阪市鎌田町 428-4	51-0751	0.3m未満	○
12	鎌田中学校(体育館)	松阪市鎌田町 656	51-0735	0.3m~0.5m	○
13	鎌田中学校(校舎)	松阪市鎌田町 656	51-0735	0.3m~0.5m	○
14	港小学校(体育館)	松阪市清生町 622-1	51-1324	0.5m~1.0m	2階以上
15	港小学校(校舎)	松阪市清生町 622-1	51-1324	0.5m~1.0m	2階以上
16	港小学校(校舎)	松阪市若木町 16	51-2256	0.3m未満	○
17	港地区市民センター	松阪市大平尾町 629-1	51-5642	0.3m未満	○
18	松阪市リサイクルセンター	松阪市平尾町 351-2	53-4418	1.0m~3.0m	2階以上
19	鎮西公民館	松阪市平尾町 513	51-4454	0.3m~0.5m	○
20	第二小学校(体育館)	松阪市垣鼻町 633	21-1552	区域外	区域外
21	第二小学校(校舎)	松阪市垣鼻町 633	21-1552	区域外	区域外
22	久保中学校(体育館)	松阪市垣鼻町 1790-1	21-1042	0.3m~0.5m	○
23	久保中学校(校舎)	松阪市垣鼻町 1790-1	21-1042	0.3m~0.5m	○
24	東地区市民センター	松阪市清生町 533	51-5641	0.5m~1.0m	2階以上
25	第二郵便館	松阪市東町 15-2	51-0148	1.0m~3.0m	2階以上
26	第五小学校(体育館)	松阪市久保町 276	21-0178	区域外	区域外
27	第五小学校(校舎)	松阪市久保町 276	21-0178	区域外	区域外
28	徳和小学校(体育館)	松阪市上川町 197-4	29-3385	区域外	区域外
29	徳和小学校(校舎)	松阪市上川町 197-4	29-3385	区域外	区域外
30	三重高等学校(体育館)	松阪市久保町1232-9	29-2959	区域外	区域外
31	フーンセンター松阪	松阪市上川町 212-1	29-6510	区域外	区域外
32	神西地区市民センター	松阪市西黒部町 1461-8	29-1024	0.3m未満	○
33	神西地区市民センター	松阪市上川町 283-3	29-1100	区域外	区域外
34	徳西地区市民センター	松阪市下村町 875-3	29-0715	区域外	区域外
35	朝見小学校(体育館)	松阪市大宮町 195	51-7235	0.5m~1.0m	2階以上
36	朝見小学校(校舎)	松阪市大宮町 195	51-7235	0.5m~1.0m	2階以上
37	松阪衛生センター	松阪市西野々町 721-1	51-1851	1.0m~3.0m	2階以上
38	朝見地区市民センター	松阪市大宮町 209-4	51-5643	0.5m~1.0m	2階以上
39	徳和小学校(体育館)	松阪市六横町 16	59-0718	1.0m~3.0m	2階以上
40	徳和小学校(校舎)	松阪市六横町 16	59-0718	1.0m~3.0m	2階以上
41	徳和地区市民センター	松阪市六横町 885-2	59-0351	1.0m~3.0m	2階以上
42	西黒部小学校(体育館)	松阪市西黒部町 713-1	52-0044	1.0m~3.0m	2階以上
43	西黒部小学校(校舎)	松阪市西黒部町 713-1	52-0044	1.0m~3.0m	2階以上
44	松阪浄化センター	松阪市高須町 3922	53-4865	3.0m~5.0m	3階以上
45	西黒部地区市民センター	松阪市西黒部町 713-32	52-0020	1.0m~3.0m	2階以上
46	東黒部小学校(体育館)	松阪市垣内田町 6-1	59-0030	1.0m~3.0m	2階以上
47	東黒部小学校(校舎)	松阪市垣内田町 6-1	59-0030	1.0m~3.0m	2階以上
48	東黒部地区市民センター	松阪市垣内田町 1-1	59-0001	1.0m~3.0m	2階以上
49	榊小学校(体育館)	松阪市豊原町 1120	28-2230	1.0m~3.0m	2階以上
50	榊小学校(校舎)	松阪市豊原町 1120	28-2230	1.0m~3.0m	2階以上
51	松阪商業高等学校(体育館)	松阪市豊原町 1600	28-3011	区域外	区域外
52	花園小学校(体育館)	松阪市大黒田町 757	23-2225	区域外	区域外
53	花園小学校(校舎)	松阪市大黒田町 757	23-2225	区域外	区域外
54	花園地区市民センター	松阪市大黒田町 1235-2	21-5646	0.3m未満	○
55	子ども支援センター	松阪市川井町 690-1	26-1900	1.0m~3.0m	2階以上
56	徳西地区市民センター	松阪市川井町 772-10	26-6510	0.3m~0.5m	○
57	松名瀬津津避難タワー	松阪市松名瀬町 1257-2	—	3.0m~5.0m	2階以上
58	東部中学校(体育館)	松阪市魚見町 884	28-2425	3.0m~5.0m	×
59	東部中学校(校舎)	松阪市魚見町 884	28-2425	3.0m~5.0m	×
60	松阪商業高等学校(体育館)	松阪市豊原町 1119-1	28-2675	1.0m~3.0m	×
61	徳西地区市民センター	松阪市早馬瀬町 279-2	29-2500	1.0m~3.0m	×
62	松阪工業高等学校(体育館)	松阪市殿町 1417	21-5313	1.0m~3.0m	×
63	松阪高等学校(体育館)	松阪市垣鼻町 1664	21-3511	0.5m~1.0m	×

このマップについて

このマップは、榊田川水系について、水防法の規定により指定された想定し得る最大規模の降雨による洪水浸水想定区域、浸水した場合に想定される水深、ならびに各地区の避難先を示したものです。

洪水浸水想定区域図は、マップ作成時において榊田川水系の河道及び洪水調節施設の整備状況を勘案して12時間総降雨 569mmの降雨に伴う洪水により堤防が決壊し、氾濫した場合の浸水の状況をシミュレーションにより予測したものです。

また、家屋倒壊等氾濫想定区域とは、洪水時において、家屋の倒壊・流失をもたらすような堤防決壊に伴う激しい氾濫流や河岸侵食が発生することが想定される区域です。

なお、このシミュレーションの実施にあたっては、支川の(決壊による)氾濫、シミュレーションの前提となる降雨を超える規模の降雨による氾濫、高潮及び内水による氾濫等を考慮していませんので、この洪水浸水想定区域に指定されていない区域においても浸水が発生する場合や、想定される水深が実際の浸水深と異なる場合があります。

このマップについてのお問い合わせ先
 松阪市役所 建設部 土木課
 〒515-8515 松阪市殿町 1340-1
 TEL 0598-53-4148
 Eメールアドレス dob.div@city.matsuyama.kie.jp

施設一覧

医療施設

記号	名称	住所	電話
1	松阪市民病院	殿町1550	0598-23-1515
2	済生会松阪総合病院	朝日町1区15-6	0598-51-2626
3	松阪中央総合病院	川井町102	0598-51-5252
4	休日夜間応急診療所	春日町1丁目19	0598-23-1364
5	三重県松阪保健所	高町138	0598-50-0527

防災機関

記号	名称	住所	電話
1	松阪市役所	殿町1340-1	0598-53-4034 0598-53-4148 0598-53-4151
2	松阪市瀬野地域振興局	瀬野町1434	0598-48-3800 0598-48-3042
3	松阪市三雲地域振興局	曾原町872	0598-56-7905
4	松阪北消防署	瀬野権現前町464-4	0598-42-2334
5	松阪南消防署	川井町1001-1	0598-25-0119
6	松阪東消防署	曾原町872	0598-56-2536
7	松阪西消防署	春日町2-120	0598-21-6014
8	松阪警察署	中央町366-1	0598-53-0110
9	三重県松阪庁舎	高町138	0598-50-0503 0598-50-0578

ライフライン

記号	名称	住所	電話
1	中部電力パワーグリッド線松阪営業所	垣鼻町454-5	0120-923-286
2	中部電力パワーグリッド線津業所	津市丸之内2-21	059-226-5559
3	東邦ガス株式会社サービスセンター	京町1区30-4	0598-51-5518
4	松阪市上下水道部	殿町1317-8	0598-53-4378
5	北部上下水道事務所	曾原町872	0598-56-7906
6	西日本電信電話(株)三重支店	津市桜橋2-149	113

公共交通施設

路線名	施設名称	住所	電話
近鉄	伊勢中川駅	瀬野町川新町1丁目93	0598-42-1101
JR	松阪駅	京町1区43-1	0598-51-5216
JR	松阪駅	京町301	050-3772-3910

記号欄が「—」と表示されている施設については、このマップの範囲より外側にある施設です。

凡例

1	避難先	鉄道
2	津波一時避難ビル	国道
3	医療施設	市界
4	防災機関	河川水位観測所
5	ライフライン	雨量観測所
6		アンダーパス(地下道)