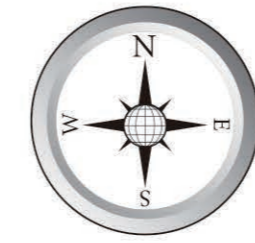


松阪市洪水ハザードマップ 中川水系 (なかのかわ)

令和4年3月作成



1 : 6,000

0 100 500m

このマップについて

このマップは、中川水系について、水防法の規定により指定された想定し得る最大規模の降雨による洪水浸水想定区域、浸水した場合に想定される水深、ならびに各地区の避難先を示したものです。
洪水浸水想定区域図は、マップ作成時において中川水系の河道の整備状況を踏まえて24時間総雨量1,089mmの降雨に伴う洪水により堤防が決壊し、氾濫した場合の浸水の状況をシミュレーションにより予測したものです。
また、家屋倒壊等氾濫想定区域とは、洪水時に、家屋の倒壊・流出をもたらすような堤防決壊に伴う激しい氾濫流や河岸侵食が発生することが想定される区域です。
なお、このシミュレーションの実施にあたっては、支川の（決壊による）氾濫、シミュレーションの前提となる降雨を超える規模の降雨による氾濫、高潮及び内水による氾濫等を考慮していませんので、この洪水浸水想定にない区域においても浸水が発生する場合があります。想定される水深が実際の浸水深と異なる場合があります。

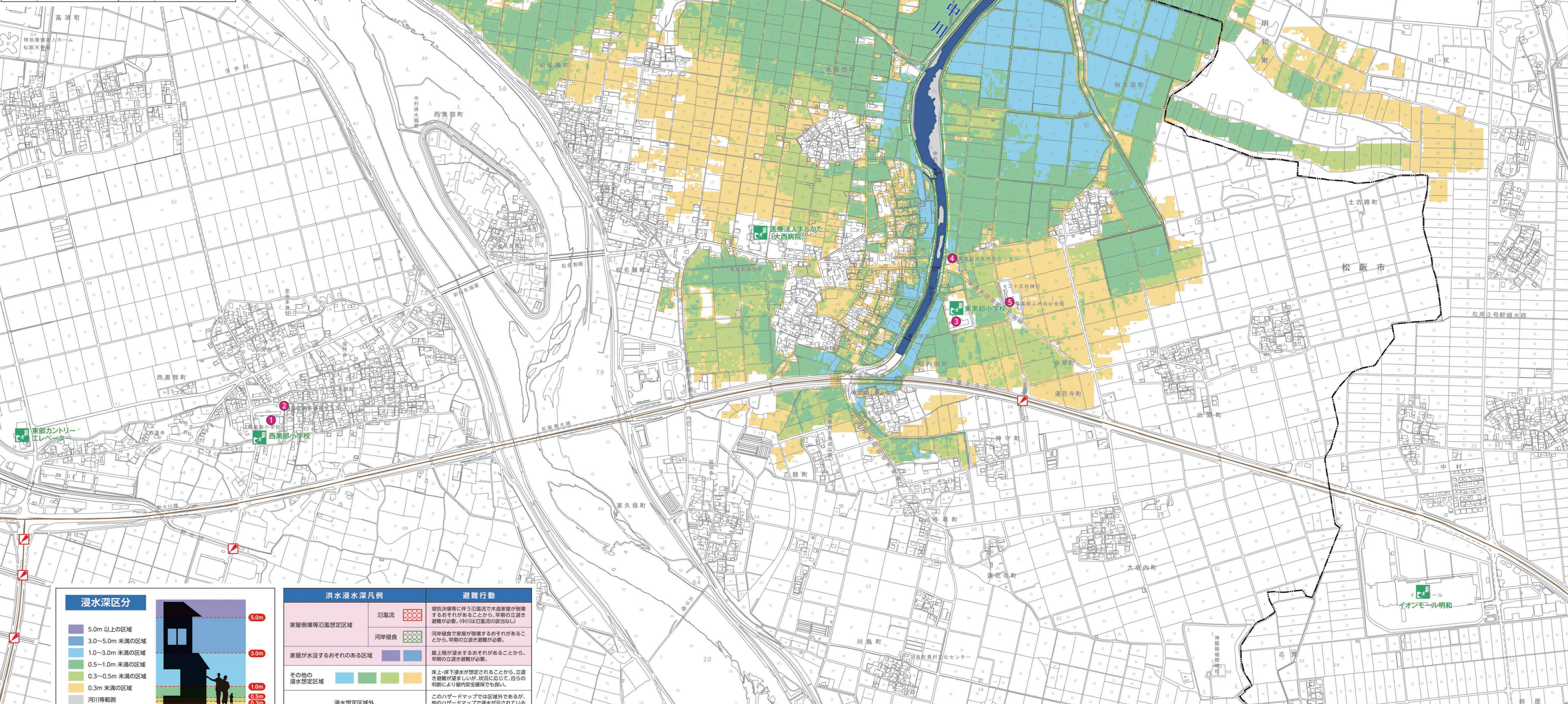
このマップについてのお問い合わせ先
松阪市役所 建設部 土木課
〒515-8515 松阪市殿町 1340-1
TEL: 0598-53-4148
Eメールアドレス: dob.dlv@city.matsusaka.mie.jp

避難先一覧

番号	名称	所在地	電話番号	浸水深	洪水時の避難(階数)
1	西黒部小学校 (体育館)	松阪市西黒部町 713-1	52-0044	1.0m~3.0m	2階以上○
2	西黒部小学校 (校舎)	松阪市西黒部町 713-32	52-0020	1.0m~3.0m	2階以上○
3	西黒部地区市民センター	松阪市西黒部町 713-32	52-0020	1.0m~3.0m	2階以上○
4	東黒部小学校 (体育館)	松阪市埴内田町 6-1	59-0030	1.0m~3.0m	2階以上○
5	東黒部小学校 (校舎)	松阪市埴内田町 6-1	59-0030	1.0m~3.0m	2階以上○
6	東黒部地区市民センター	松阪市埴内田町 1-1	59-0001	1.0m~3.0m	2階以上○
7	ふれあい会館	松阪市榑木原町 59	-	区域外	区域外
8	松名津波避難タワー	松阪市松名瀬町 1257-2	-	3.0m~5.0m	2階以上○

※：河川の氾濫や決壊時には浸水または倒壊するおそれがある施設。
※：地区避難所
△：河川水位の上昇によっては、避難が必要な施設。
◇：本施設の高さは5m以上の避難可能高さ。
注：他の河川の浸水想定区域と異なる場合は、深い方の浸水深を表示。

凡 例	
1	退 避 先
津波一時避難ビル	国 道
	市 界
	アンダーパス(地下道)



浸水深区分

5.0m 以上の区域	6.0m
3.0~5.0m 未満の区域	3.0m
1.0~3.0m 未満の区域	1.0m
0.5~1.0m 未満の区域	0.5m
0.3~0.5m 未満の区域	0.3m
0.3m 未満の区域	0.3m
河川等範囲	

洪水浸水深凡例	避難行動
家屋倒壊等氾濫想定区域	氾濫流 河津侵食
家屋が浸水するおそれのある区域	堤防決壊等に伴う氾濫流で未造家屋が倒壊するおそれがあることから、早期の立退き避難が必要。(中川は氾濫流の該当なし)
その他の浸水想定区域	河岸侵食で家屋が倒壊するおそれがあることから、早期の立退き避難が必要。
浸水想定区域外	屋上階が浸水するおそれがあることから、早期の立退き避難が必要。
	床上・床下浸水が想定されることから、立退き避難が難しいが、状況に応じて、自らの判断により屋内安全確保でも良い。
	このハザードマップでは区域外であるが、他のハザードマップで浸水が示されている可能性があることに注意する。

施設一覧

医療施設			
記号	名称	住所	電話
—	松阪市民病院	松阪市殿町1550	0598-23-1515
—	済生会松阪総合病院	松阪市朝日町1区15-6	0598-51-2626
—	松阪中央総合病院	松阪市川井町102	0598-51-5252
—	休日夜間応急診療所	松阪市春日町1丁目19	0598-23-1364
—	三重県松阪保健所	松阪市高町138	0598-50-0527
防災機関			
記号	名称	住所	電話
—	松阪市役所 ・防災対策課 ・土木課 ・建設保全課	松阪市殿町1340-1	0598-53-4034 0598-53-4148 0598-53-4151
—	松阪市埴野地域振興局 ・地域振興課 ・北部建設保全事務所	松阪市埴野町1443-5	0598-48-3800 0598-48-3042
—	松阪市三雲地域振興局 ・地域振興課	松阪市曾原町872	0598-56-7905
—	松阪市役所 建設部 土木課	松阪市埴野権現前町464-4	0598-42-2334
—	松阪中消防署	松阪市川井町1001-1	0598-25-0119
—	松阪中消防署 三雲分署	松阪市曾原町872	0598-56-2536
—	松阪南消防署	松阪市春日町2-120	0598-21-6014
—	松阪警察署	松阪市中央町366-1	0598-53-0110
—	三重県松阪庁舎 ・松阪地域防災総合事務所 地域調整防災室 ・松阪建設事務所保全室	松阪市高町138	0598-50-0503 0598-50-0578
ライフライン			
記号	名称	住所	電話
—	中部電力パワーグリッド(株)松阪営業所	松阪市垣前町454-5	0120-923-286
—	中部電力パワーグリッド(株)津営業所	津市丸之内2-21	059-226-5559
—	東邦ガス(株)松阪サービスセンター	松阪市京町1区30-4	0598-51-5518
—	松阪市上下水道部	松阪市殿町1317-8	0598-53-4378
—	北部上下水道事務所	松阪市曾原町872	0598-56-7906
—	西日本電信電話(株)三重支店	津市桜橋2-149	113
公共交通施設			
路線名	名称	住所	電話
近 鉄	伊勢中川駅	松阪市埴野中川新町1丁目93	0598-42-1101
J R	松阪駅	松阪市京町1区43-1	0598-51-5216
J R	松阪駅	松阪市京町301	050-3772-3910

記号欄が「—」と表示されている施設については、このマップの範囲より外側にある施設です。