

松阪市洪水ハザードマップ 三渡川水系 三渡川・百々川・堀坂川

令和2年4月作成

避難先一覧

番号	名称	所在地	電話番号	浸水深	洪水時の 退避(階数)
1	第一小学校(体育館)	松阪市殿町 1349-1	21-0254	0.5m~1.0m	△
2	第一小学校(校舎)	松阪市殿町 1349-1	21-0254	0.5m~1.0m	△
3	第一中学校(校舎)	松阪市殿町 1508-1	21-0463	1.0m~3.0m	2階以上○
4	第一小学校(校舎)	松阪市殿町 1198-2	21-3181	1.0m~3.0m	2階以上○
5	第一小学校(校舎)	松阪市京町 54-1	21-2928	0.5m~1.0m	2階以上○
6	第一小学校(校舎)	松阪市西之庄町 150	21-0311	0.5m~1.0m	2階以上○
7	第一小学校(校舎)	松阪市鎌田町 428-4	51-0751	0.3m未満	○
8	第一小学校(校舎)	松阪市鎌田町 656	51-0735	0.3m~0.5m	○
9	第一小学校(校舎)	松阪市清生町 622-1	51-1324	0.5m~1.0m	2階以上○
10	第一小学校(校舎)	松阪市荒木町 16	51-2256	0.3m未満	○
11	第一小学校(校舎)	松阪市大平尾町 629-1	51-5642	0.3m~0.5m	○
12	第一小学校(校舎)	松阪市大平尾町 351-2	53-4418	1.0m~3.0m	2階以上○
13	第一小学校(校舎)	松阪市平尾町 513	51-4454	0.3m~0.5m	○
14	第一小学校(校舎)	松阪市道真町 633	21-1552	区域外	区域外
15	第一小学校(校舎)	松阪市道真町 1790-1	21-1042	0.3m~0.5m	○
16	第一小学校(校舎)	松阪市清生町 533	51-5641	0.5m~1.0m	2階以上○
17	第一小学校(校舎)	松阪市東町 15-2	51-0148	1.0m~3.0m	2階以上○
18	第一小学校(校舎)	松阪市花間町 757	23-2225	区域外	区域外
19	第一小学校(校舎)	松阪市大黒田 1235-2	21-5646	0.3m未満	○
20	第一小学校(校舎)	松阪市大生寺町 566	58-2464	1.0m~3.0m	2階以上○
21	松尾地区市民センター	松阪市丹生寺町 605	58-2648	0.5m~1.0m	2階以上○
22	松江小学校(体育館)	松阪市川井町 380-1	21-0781	0.5m~1.0m	2階以上○
23	松江小学校(校舎)	松阪市川井町 380-1	21-0781	0.5m~1.0m	2階以上○
24	西中学校(体育館)	松阪市由町 4-8	26-0066	0.5m~1.0m	2階以上○
25	西中学校(校舎)	松阪市由町 4-8	26-0066	0.5m~1.0m	2階以上○
26	子ども支援センター※	松阪市川井町 690-1	26-1900	1.0m~3.0m	2階以上○
27	横西地区市民センター	松阪市川井町 772-10	26-6510	0.3m~0.5m	○
28	伊勢寺小学校(体育館)	松阪市伊勢寺町 26	58-2949	区域外	区域外
29	伊勢寺小学校(校舎)	松阪市伊勢寺町 26	58-2949	区域外	区域外
30	伊勢寺地区市民センター	松阪市深長町 905	58-2647	区域外	区域外
31	阿波小学校(体育館)	松阪市小阿波町 3325	58-2304	区域外	区域外
32	阿波小学校(校舎)	松阪市小阿波町 3325	58-2304	区域外	区域外
33	阿波地区市民センター	松阪市小阿波町 3315	58-2645	区域外	区域外
34	松ヶ崎小学校(体育館)	松阪市松崎町 751-2	51-5108	0.5m~1.0m	2階以上○
35	松ヶ崎小学校(校舎)	松阪市松崎町 751-2	51-5108	0.5m~1.0m	2階以上○
36	松ヶ崎地区市民センター	松阪市松崎町 738-1	51-5036	0.5m~1.0m	2階以上○
37	堀野中学校(体育館)	松阪市堀野下之庄町 1725	42-2064	区域外	区域外
38	堀野中学校(校舎)	松阪市堀野下之庄町 1725	42-2064	区域外	区域外
39	中川小学校(体育館)	松阪市堀野中川町 1057	42-1112	1.0m~3.0m	2階以上○
40	中川小学校(校舎)	松阪市堀野中川町 1057	42-1112	1.0m~3.0m	2階以上○
41	堀野社会福祉センター	松阪市堀野堀野町 423-9	42-2278	区域外	区域外
42	堀野体育センター※	松阪市堀野堀野町 423-53	42-5527	区域外	区域外
43	三重農業大学校	松阪市堀野北町 530	42-1260	区域外	区域外
44	豊田小学校(体育館)	松阪市堀野北町 1338-2	42-2024	区域外	区域外
45	豊田小学校(校舎)	松阪市堀野北町 1338-2	42-2024	区域外	区域外
46	豊田農村集落センター※	松阪市堀野須賀町 1655	42-6939	区域外	区域外
47	堀野生涯学習センター※	松阪市堀野町 1429-1	48-1811	区域外	区域外
48	中野小学校(体育館)	松阪市堀野中野町 44	42-2110	0.5m~1.0m	2階以上○
49	中野小学校(校舎)	松阪市堀野中野町 44	42-2110	0.5m~1.0m	2階以上○
50	中原文化センター※	松阪市堀野中野町 425	42-4836	1.0m~3.0m	2階以上○

番号	名称	所在地	電話番号	浸水深	洪水時の 退避(階数)
1	三雲研修センター※	松阪市久米町 2008	56-7123	0.3m未満	○
2	米ノ庄公民館※	松阪市久米町 926	56-4780	0.5m~1.0m	2階以上○
3	米ノ庄小学校(体育館)	松阪市米ノ庄町 20	56-2104	0.3m~0.5m	○
4	米ノ庄小学校(校舎)	松阪市米ノ庄町 20	56-2104	0.3m~0.5m	○
5	老人福祉センター※	松阪市上ノ庄町 2154	56-6168	0.3m~0.5m	○
6	天白小学校(体育館)	松阪市曾原町 774	56-2123	1.0m~3.0m	2階以上○
7	天白小学校(校舎)	松阪市曾原町 774	56-2123	1.0m~3.0m	2階以上○
8	三雲中学校(体育館)	松阪市中道町 345	56-2329	1.0m~3.0m	2階以上○
9	三雲中学校(校舎)	松阪市中道町 345	56-2329	1.0m~3.0m	2階以上○
10	三雲地区公民館※	松阪市小津町 800	56-8110	1.0m~3.0m	2階以上○
11	藤小学校(体育館)	松阪市笠松町 279	56-3122	1.0m~3.0m	2階以上○
12	藤小学校(校舎)	松阪市笠松町 279	56-3122	1.0m~3.0m	2階以上○
13	藤公民館	松阪市笠松町 6-1	56-6025	1.0m~3.0m	2階以上○
14	三雲工業高等学校(体育館)※	松阪市曾原町 1417	21-5313	1.0m~3.0m	×
15	三雲高等学校(体育館)※	松阪市堀野町 1664	21-3511	0.5m~1.0m	×
16	三雲高等学校(校舎)※	松阪市堀野町 1664	21-3511	0.5m~1.0m	×
17	三雲中学校(体育館)※	松阪市大足町 1064	26-2303	0.5m~1.0m	×
18	三雲中学校(校舎)※	松阪市大足町 1064	26-2303	0.5m~1.0m	×
19	中川町地域交流センター	松阪市堀野中川町 3丁目95	48-3010	0.5m~1.0m	×
20	ハートフルおもてなしセンター※	松阪市曾原町 2678	56-6611	1.0m~3.0m	×
21	ハートフルおもてなしセンター※	松阪市曾原町 2678	56-7211	1.0m~3.0m	×

※：河川の氾濫や決壊時には水浸または浸水のおそれがある施設。
 ※：各施設の詳細な浸水想定は各施設に問い合わせ。
 △：河川水位の上昇によっては、退避が必要となる。
 注：他の河川の浸水想定区域と重なる場合は、深い方の浸水深を表示。

施設一覧

記号	名称	住所	電話
1	松阪市民病院	松阪市殿町1550	0598-23-1515
2	済生会松阪総合病院	松阪市朝日町1区15-6	0598-51-2626
3	松阪中央総合病院	松阪市川井町102	0598-51-5252
4	休日夜間応急診療所	松阪市春日町1丁目19	0598-23-1364
5	三重県松阪保健所	松阪市高町138	0598-50-0527

防災機関

記号	名称	住所	電話
1	松阪市役所	松阪市殿町1340-1	
1	・防災対策課		0598-53-4034
1	・土木課		0598-53-4148
1	・建設保全課		0598-53-4151
2	松阪市堀野地域振興局	松阪市堀野町1443-5	
2	・地域振興課		0598-48-3800
2	・北部建設保全事務所		0598-48-3042
3	松阪市三雲地域振興局	松阪市曾原町872	
3	・地域振興課		0598-56-7905
3	・北部建設保全事務所		0598-42-2334
4	松阪北消防署	松阪市堀野堀野町464-4	0598-25-0119
5	松阪中消防署	松阪市川井町1001-1	0598-56-2536
6	松阪南消防署	松阪市曾原町872	0598-21-6014
7	松阪西消防署	松阪市春日町2-120	0598-53-0110
8	松阪警察署	松阪市中央町366-1	0598-53-0110
9	三重県松阪庁舎	松阪市高町138	0598-50-0503
9	・松阪地域防災総合事務所 地域調整防災室		0598-50-0578
9	・松阪建設事務所保全室		0598-50-0578

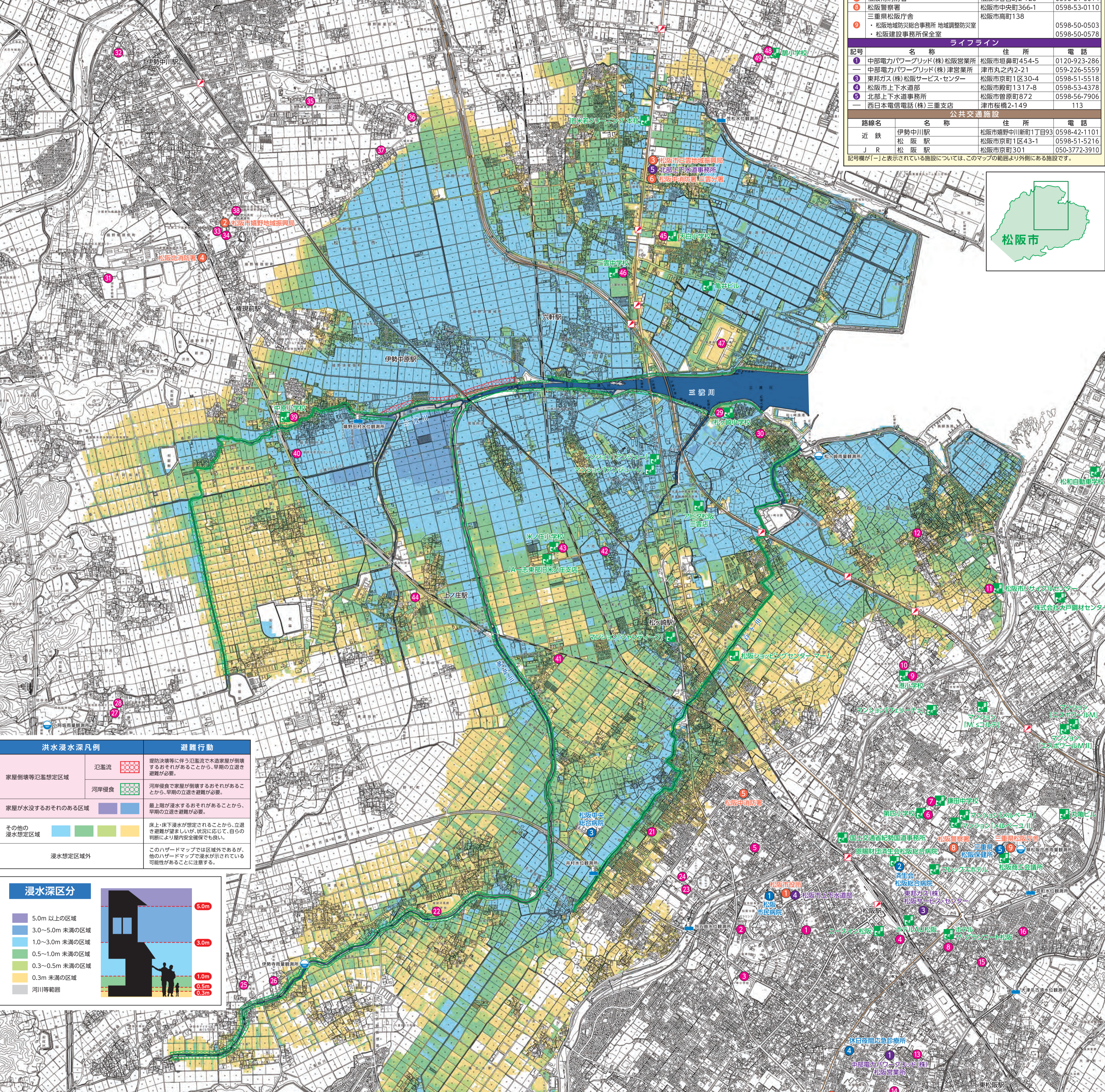
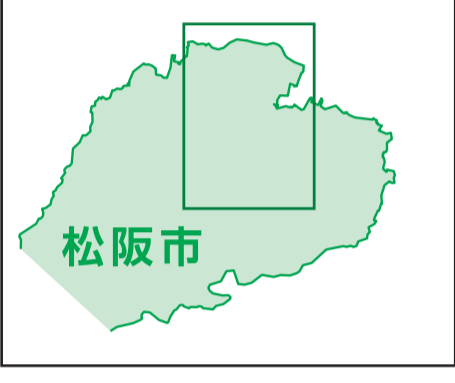
ライフライン

記号	名称	住所	電話
1	中部電力パワーグリッド(株)松阪営業所	松阪市堀野町454-5	0120-923-286
1	中部電力パワーグリッド(株)津営業所	津市丸之内2-21	059-226-5559
2	東邦ガス(株)松阪サービスセンター	松阪市京町1区30-4	0598-51-5518
3	松阪市上下水道部	松阪市殿町1317-8	0598-53-4378
4	北部上下水道事務所	松阪市曾原町872	0598-56-7906
5	西日本電信電話(株)三雲支店	津市桜橋2-149	113

公共交通機関

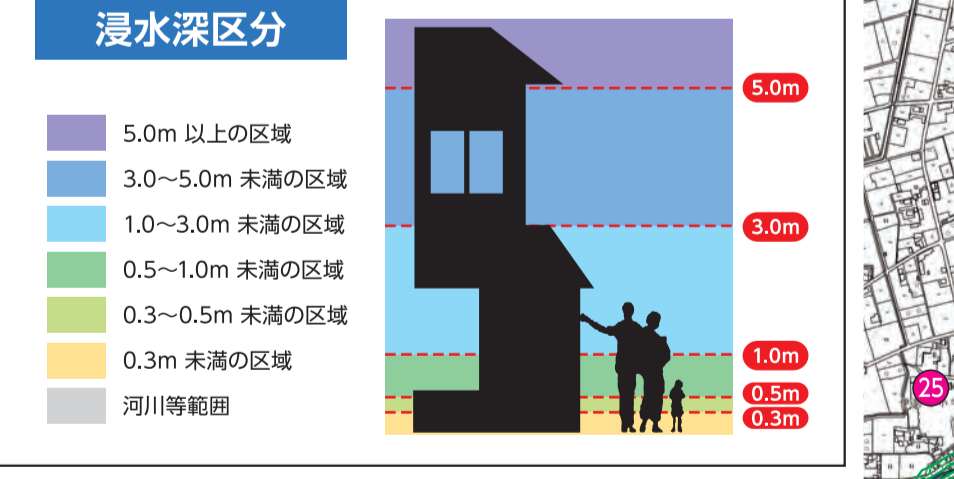
路線名	名称	住所	電話
近鉄	伊勢中川駅	松阪市堀野中川町1丁目93	0598-42-1101
JR	松阪駅	松阪市京町1区43-1	0598-51-5216
JR	松阪駅	松阪市京町301	050-3772-3910

記号欄「1」と表示されている施設については、このマップの範囲より外側にある施設です。



洪水浸水深凡例

浸水深	避難行動
家屋倒壊等氾濫想定区域	氾濫流
家屋が水没するおそれのある区域	河岸侵食
その他の浸水深想定区域	床上・床下浸水が想定されることから、立退き避難が必要
浸水深想定区域外	床上・床下浸水が想定されることから、立退き避難が必要



凡例

1	退避先	鉄道
1	津波一時避難ビル	国道
1	医療施設	市界
1	防災機関	水位観測所
1	ライフライン	雨量観測所
		アンダーパス(地下道)

このマップについて

このマップは、三渡川水系について、水防法の規定により指定された想定し得る最大規模の降雨による洪水浸水深想定区域、浸水した場合に想定される水深、ならびに各地区の避難先を示したものです。
 洪水浸水深想定区域は、マップ作成時において三渡川水系の河道及び洪水調節施設の整備状況を勘案して24時間降雨量 1,089mmの降雨に伴う洪水により堤防が決壊し、氾濫した場合の浸水の状況をシミュレーションにより予測したものです。
 また、家屋倒壊等氾濫想定区域とは、洪水時にあっては、家屋の倒壊・流出をもたらすような堤防決壊に伴う激しい氾濫流や河岸侵食が発生することが想定される区域です。
 なお、このシミュレーションの実施にあたっては、支川の(決壊による)氾濫、シミュレーションの前提となる降雨を超える規模の降雨による氾濫、高潮及び内水による氾濫等を考慮していませんので、この洪水浸水深想定区域に指定されていない区域においても浸水が発生する場合があります。また、想定される水深が実際の浸水深と異なる場合があります。

このマップについてのお問い合わせ先
 松阪市役所 建設部 土木課
 〒515-8515 松阪市殿町 1340-1
 TEL: 0598-53-4148
 Eメールアドレス: dob.div@city.matsuyama.mie.jp