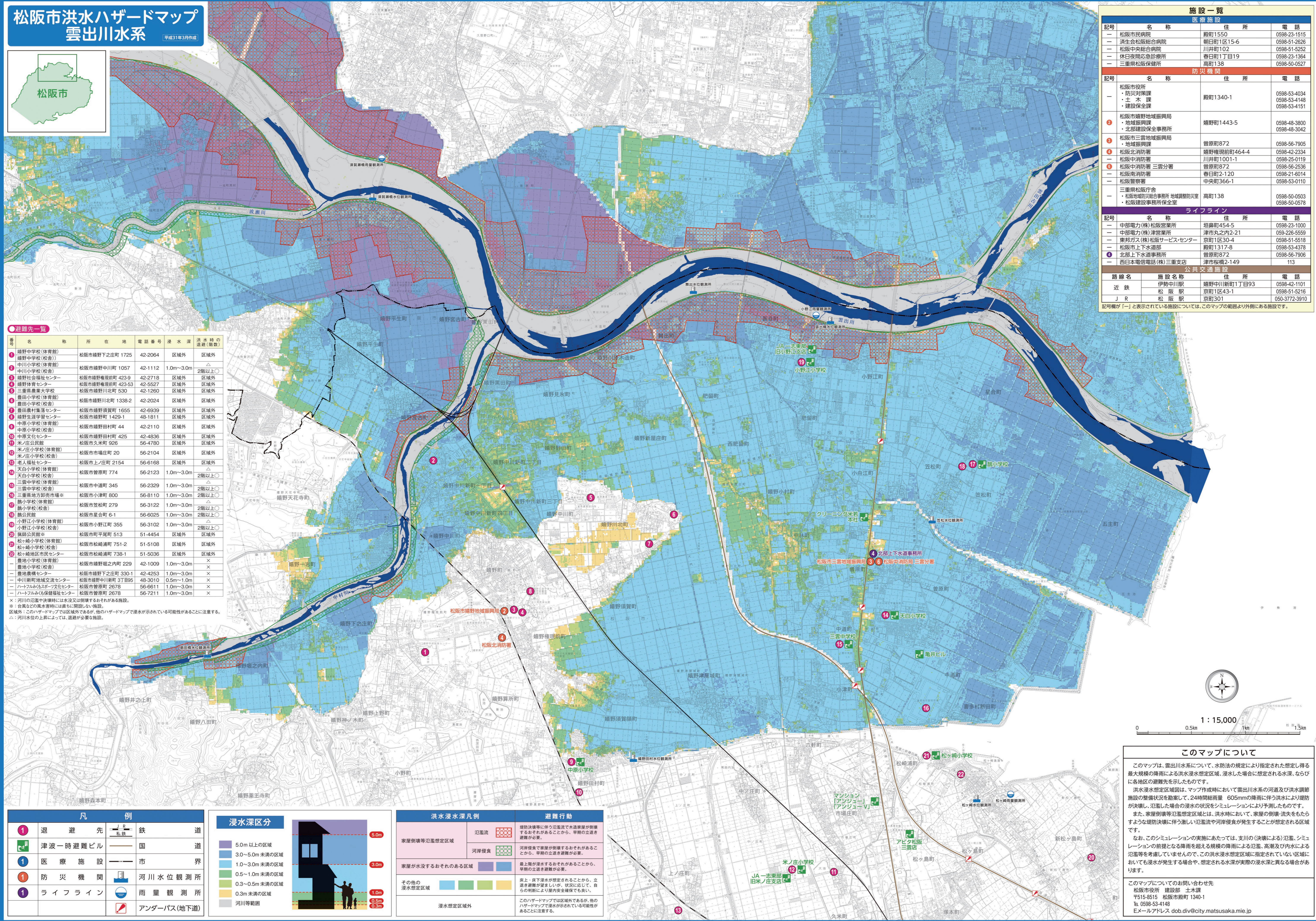


松阪市洪水ハザードマップ 雲出川水系

平成31年3月作成



避難先一覧

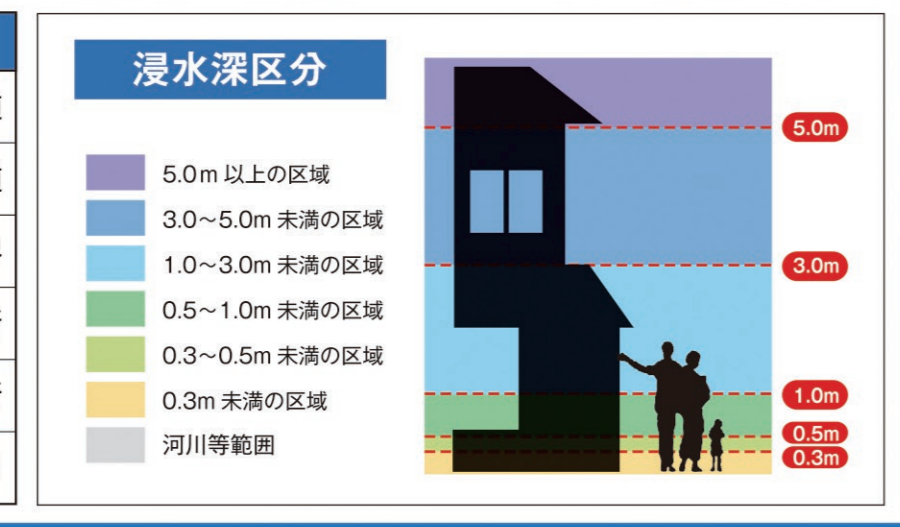
番号	名称	所在地	電話番号	浸水深	洪水時の 避難(階数)
1	榑野中学校(体育館)	松阪市榑野下之庄町 1725	42-2064	区域外	区域外
2	榑野中学校(校舎)	松阪市榑野中川町 1057	42-1112	1.0m~3.0m	2階以上
3	中川小学校(校舎)	松阪市榑野中川町 1057	42-1112	1.0m~3.0m	2階以上
4	榑野社会福祉センター	松阪市榑野榑野町 423-9	42-2718	区域外	区域外
5	榑野体育センター	松阪市榑野榑野町 423-53	42-5527	区域外	区域外
6	三重県農業大学校	松阪市榑野川北町 530	42-1260	区域外	区域外
7	豊田小学校(体育館)	松阪市榑野川北町 1339-2	42-2024	区域外	区域外
8	豊田小学校(校舎)	松阪市榑野須賀町 1655	42-6939	区域外	区域外
9	榑野生涯学習センター	松阪市榑野野町 1429-1	48-1811	区域外	区域外
10	榑野生涯学習センター	松阪市榑野野町 1429-1	48-1811	区域外	区域外
11	榑野生涯学習センター	松阪市榑野野町 44	42-2110	区域外	区域外
12	榑野生涯学習センター	松阪市榑野野町 44	42-2110	区域外	区域外
13	榑野生涯学習センター	松阪市榑野野町 44	42-2110	区域外	区域外
14	榑野生涯学習センター	松阪市榑野野町 44	42-2110	区域外	区域外
15	榑野生涯学習センター	松阪市榑野野町 44	42-2110	区域外	区域外
16	榑野生涯学習センター	松阪市榑野野町 44	42-2110	区域外	区域外
17	榑野生涯学習センター	松阪市榑野野町 44	42-2110	区域外	区域外
18	榑野生涯学習センター	松阪市榑野野町 44	42-2110	区域外	区域外
19	榑野生涯学習センター	松阪市榑野野町 44	42-2110	区域外	区域外
20	榑野生涯学習センター	松阪市榑野野町 44	42-2110	区域外	区域外
21	榑野生涯学習センター	松阪市榑野野町 44	42-2110	区域外	区域外
22	榑野生涯学習センター	松阪市榑野野町 44	42-2110	区域外	区域外
23	榑野生涯学習センター	松阪市榑野野町 44	42-2110	区域外	区域外
24	榑野生涯学習センター	松阪市榑野野町 44	42-2110	区域外	区域外
25	榑野生涯学習センター	松阪市榑野野町 44	42-2110	区域外	区域外
26	榑野生涯学習センター	松阪市榑野野町 44	42-2110	区域外	区域外
27	榑野生涯学習センター	松阪市榑野野町 44	42-2110	区域外	区域外
28	榑野生涯学習センター	松阪市榑野野町 44	42-2110	区域外	区域外
29	榑野生涯学習センター	松阪市榑野野町 44	42-2110	区域外	区域外
30	榑野生涯学習センター	松阪市榑野野町 44	42-2110	区域外	区域外
31	榑野生涯学習センター	松阪市榑野野町 44	42-2110	区域外	区域外
32	榑野生涯学習センター	松阪市榑野野町 44	42-2110	区域外	区域外
33	榑野生涯学習センター	松阪市榑野野町 44	42-2110	区域外	区域外
34	榑野生涯学習センター	松阪市榑野野町 44	42-2110	区域外	区域外
35	榑野生涯学習センター	松阪市榑野野町 44	42-2110	区域外	区域外
36	榑野生涯学習センター	松阪市榑野野町 44	42-2110	区域外	区域外
37	榑野生涯学習センター	松阪市榑野野町 44	42-2110	区域外	区域外
38	榑野生涯学習センター	松阪市榑野野町 44	42-2110	区域外	区域外
39	榑野生涯学習センター	松阪市榑野野町 44	42-2110	区域外	区域外
40	榑野生涯学習センター	松阪市榑野野町 44	42-2110	区域外	区域外
41	榑野生涯学習センター	松阪市榑野野町 44	42-2110	区域外	区域外
42	榑野生涯学習センター	松阪市榑野野町 44	42-2110	区域外	区域外
43	榑野生涯学習センター	松阪市榑野野町 44	42-2110	区域外	区域外
44	榑野生涯学習センター	松阪市榑野野町 44	42-2110	区域外	区域外
45	榑野生涯学習センター	松阪市榑野野町 44	42-2110	区域外	区域外
46	榑野生涯学習センター	松阪市榑野野町 44	42-2110	区域外	区域外
47	榑野生涯学習センター	松阪市榑野野町 44	42-2110	区域外	区域外
48	榑野生涯学習センター	松阪市榑野野町 44	42-2110	区域外	区域外
49	榑野生涯学習センター	松阪市榑野野町 44	42-2110	区域外	区域外
50	榑野生涯学習センター	松阪市榑野野町 44	42-2110	区域外	区域外

※ 河川の氾濫や決壊時には水没又は倒壊するおそれがある施設。
※ 台風などの風水害時には水没又は倒壊するおそれがない施設。
※ 河川水位の上昇によっては、避難が必要な施設。

施設一覧				
医療施設				
記号	名称	住所	電話番号	電話番号
—	松阪市民病院	殿町1550	0598-23-1515	
—	済生会松阪総合病院	朝日町1区15-6	0598-51-2626	
—	松阪中央総合病院	川井町102	0598-51-5252	
—	休日夜間応急診療所	春日町1丁目19	0598-23-1384	
—	三重県松阪保健所	高町138	0598-50-0527	
防災機関				
記号	名称	住所	電話番号	電話番号
—	松阪市役所 ・防災対策課 ・土木課 ・建設保全課	殿町1340-1	0598-53-4034 0598-53-4148 0598-53-4151	
①	松阪市榑野地域振興局 ・地域振興課 ・北部建設保全事務所	榑野町1443-5	0598-48-3800 0598-48-3042	
②	松阪市三雲地域振興局 ・地域振興課	曾原町872	0598-56-7905	
③	松阪北消防署	榑野榑野町464-4	0598-42-2334	
④	松阪中消防署	川井町1001-1	0598-25-0119	
⑤	松阪南消防署 三雲分署	曾原町872	0598-56-2536	
⑥	松阪南消防署	春日町2-120	0598-21-6014	
⑦	松阪警察署	中央町366-1	0598-53-0110	
—	三重県松阪庁舎 ・松阪地域防災総合事務所 地域調整防災室 ・松阪建設事務所保全室	高町138	0598-50-0503 0598-50-0576	
ライフライン				
記号	名称	住所	電話番号	電話番号
—	中部電力(株)松阪営業所	垣前町454-5	0598-23-1000	
—	中部電力(株)津営業所	津市丸之内2-21	059-228-5559	
—	東邦ガス(株)松阪サービスセンター	京町1区30-4	0598-51-5518	
—	松阪市上下水道部	殿町1317-8	0598-53-4378	
⑧	北部上下水道事務所	曾原町872	0598-56-7906	
—	西日本電信電話(株)三重支店	津市松坂橋2-149	113	
公共交通施設				
路線名	施設名称	住所	電話番号	電話番号
近 鉄	伊勢中川駅	榑野中川新町1丁目93	0598-42-1101	
J R	松阪駅	京町1区43-1	0598-51-5216	
	松阪駅	京町301	050-3772-3910	

記号欄が「—」と表示されている施設については、このマップの範囲より外側にある施設です。

凡	例
1	退 避 先
2	津波一時避難ビル
3	医 療 施 設
4	防 災 機 関
5	ラ イ フ ラ イ ン



洪水浸水深凡例	避難行動
家屋倒壊等氾濫想定区域	堤防決壊に伴う氾濫流で水浸しが発生するおそれがあることから、早期の立退き避難が必要。
河岸侵食	河岸侵食で家屋が倒壊するおそれがあることから、早期の立退き避難が必要。
家屋が水没するおそれのある区域	最上層が浸水するおそれがあることから、早期の立退き避難が必要。
その他の浸水想定区域	床上・床下浸水が想定されることから、立退き避難が必要。状況に応じて、自らの判断により屋内安全確保も良い。
浸水想定区域外	このハザードマップでは区域外であるが、他のハザードマップで浸水が示されている可能性があることに注意する。

このマップについて

このマップは、雲出川水系について、水防法の規定により指定された想定し得る最大規模の降雨による洪水浸水想定区域、浸水した場合に想定される水深、ならびに各地区の避難先を示したものです。

洪水浸水想定区域図は、マップ作成時に雲出川水系の河道及び洪水調節施設の整備状況を勘案して、24時間総雨量 605mmの降雨に伴う洪水により堤防が決壊し、氾濫した場合の浸水の状況をシミュレーションにより予測したものです。

また、家屋倒壊等氾濫想定区域とは、洪水時において、家屋の倒壊・流失をもたらすような堤防決壊に伴う激しい氾濫流や河岸侵食が発生することが想定される区域です。

なお、このシミュレーションの実施にあたっては、支川の(決壊による)氾濫、シミュレーションの前提となる降雨を超える規模の降雨による氾濫、高潮及び内水による氾濫等を考慮していませんので、この洪水浸水想定区域に指定されていない区域においても浸水が発生する場合があります。想定される水深が実際の浸水深と異なる場合があります。

このマップについてのお問い合わせ先
 松阪市役所 建設部 土木課
 〒515-8515 松阪市殿町 1340-1
 TEL 0598-53-4148
 Eメールアドレス dob.div@city.matsuyama.lg.jp

この地図は三重県松阪市都市計画部管理の地図を基に、関係各府県の「2011年度国土利用計画」(国土地理院図10,000)を参照して作成したものである。(採録年:三雲地域152年) 本成果を複製または改変して使用してはならない。複製を必要とする場合は、事前に関係各府県に申請すること。