

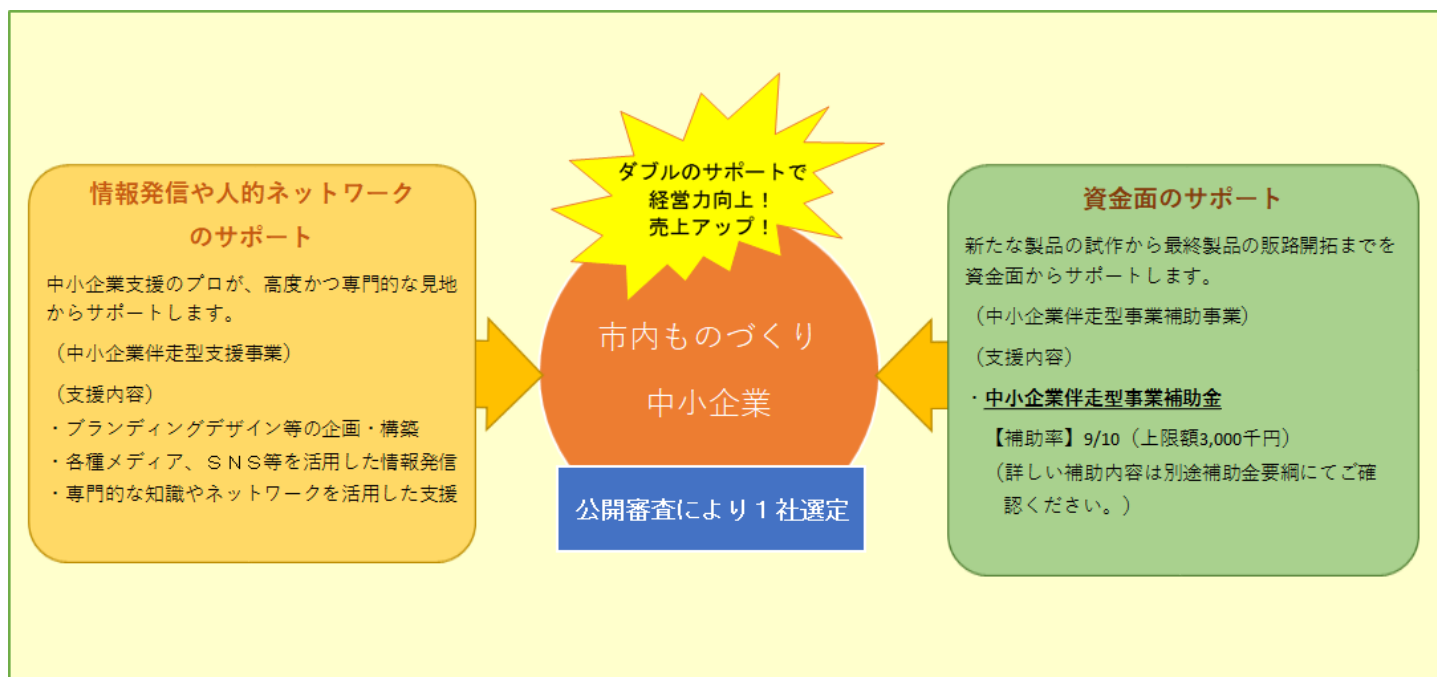
平成 29 年度 中小企業ハンズオン支援事業 支援対象事業者募集のご案内

募集期間：平成 29 年 5 月 15 日（月）～6 月 16 日（金） 17 時必着

製造業を主たる事業として営む市内の中小企業 1 社に寄り添い、新たな試作品から実証、さらに最終製品の販路開拓まで、切れ目なくヒト、モノまた機会などを伴走支援し、企業経営力の向上をめざす「平成 29 年度中小企業ハンズオン支援事業」を実施するにあたり、支援の対象となる事業者を募集します。

中小企業ハンズオン支援事業とは

市内中小企業 1 社に寄り添い、新たな製品の試作から実証、さらに最終製品の販路開拓まで、切れ目なくヒト、モノまた機会などを伴走支援し、企業経営力の向上をめざします。



支援対象事業の内容

1. 支援対象事業者

製造業を主たる事業として営む事業所であり、松阪市内に本社若しくは事業所を有する中小企業者

2. 支援対象事業の概要

対象となる事業内容	①試作品等の開発の取組、優位性や差別化などの付加価値化をめざす取組 ②自社の強みである新製品、技術力に係る PR、販売促進等販路開拓の取組
対象となる経費	直接人件費／報償費／旅費／印刷製本費／通信運搬費／原材料費／消耗品費／燃料費／賃借料／負担金／委託費・外注加工費／特許等取得費等
補助率	補助対象経費の 9 / 10 以内
補助限度額	3, 0 0 0 千円
条件	平成 3 0 年 2 月 2 8 日（水）までに要した経費を補助対象とします。

3. 公開審査会（プレゼンテーション）による事業採択

事業者から提出された事業計画書等をもとに、公開審査会（プレゼンテーション）を行います。事業の必要性、妥当性、財務の健全性、期待される効果などを審査の基準とし、1 事業者を選定して事業採択します。

【日時】平成 2 9 年 6 月 2 5 日（日）（詳細な時間は別途お知らせいたします。）

【会場】松阪市嬉野生涯学習センター 大会議室（松阪市嬉野町 1 4 2 9 - 1）

提出期限及び提出先

平成 2 9 年 6 月 1 6 日（金）1 7 時までに、必要書類を下記提出先まで郵送又はご持参ください。

【提出先】

〒515-8515 松阪市殿町 1340 番地 1

松阪市産業文化部企業誘致連携課 担当（若山、大西）

（TEL : 0598-53-4366 FAX : 0598-22-0003 E-mail : kig.sec@city.matsusaka.mie.jp）

提出書類

1. 事業計画書（正本 1 本、副本 9 部）
2. 商業登記簿謄本（履歴事項全部証明書）（1 部）
3. 決算書書類（貸借対照表・損益計算書（直前決算 1 か年分のもの）税務署受付印又は e-Tax（電子申請）により申告している場合は「受信通知」があること）（1 部コピー可）
4. 納税に関する証明書（発行から 3 か月以内のもの）（1 部）
5. 会社パンフレット等（10 部）

事業の流れ

1 事業計画書提出

6月16日(金)まで

2 公開審査会(プレゼンテーション)

6月25日(日)

3 交付決定

6月下旬

4 事業実施~完了

2月28日(水)まで

5 検査・支払

3月中・下旬

- ・外部審査委員による公開審査を行います。(審査にはメディアによる撮影が入る場合がございます。)
- ・計画書提出事業者の方はプレゼンテーションを行っていただきます。
- ・審査に基づき、計画承認の事業候補者1社を選定します。

- ・審査結果に基づき、補助金交付申請書を提出していただき、支援を決定します。
- ・交付決定と同時に高度かつ専門的な知識を持った事業者が、貴社の経営力・売上アップをサポートします。(サポート期間は事業完了日までです。)
- ・なお、補助金交付の決定を受けた方は、中小企業販路拡大支援事業補助金の交付を受けることができません。

- ・対象経費は、交付決定日から事業完了日までのものです。
- ・支出にかかる書類(発注書、納品書、請求書、振込明細書等)を保管してください。
- ・状況報告書の提出により事業の進捗状況を確認させていただきます。
- ・事業完了後、30日以内に実績報告書を提出してください。

- ・実績報告書の検査を行い、補助金額を確定したうえで支払います。