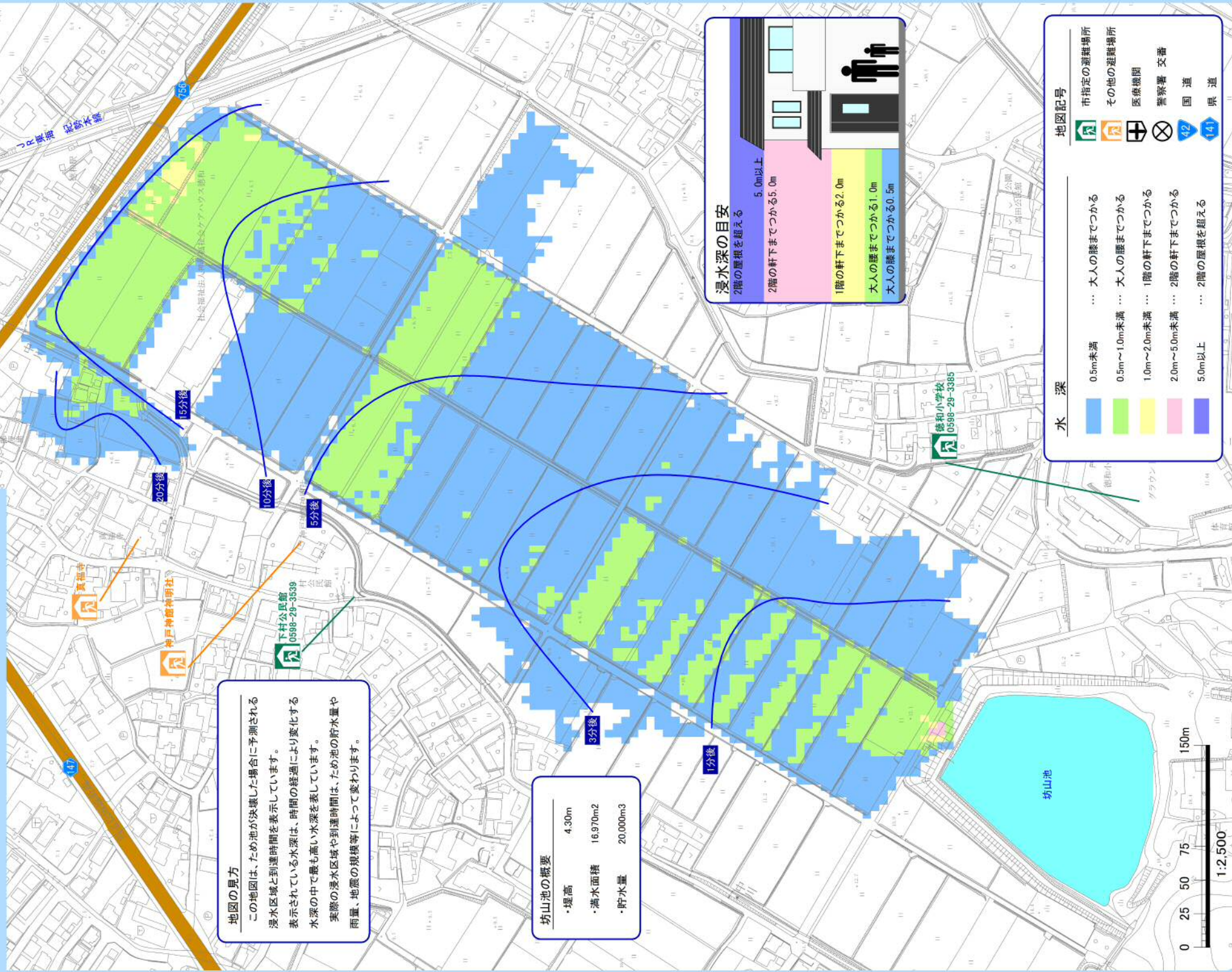


松阪市 ため池ハザードマップ 坊山池

このため池ハザードマップを目的とする場所において、日頃から防災に関心をもちましょう。
避難場所への経路を確認し、いざという時には落ち着いて行動しましょう。



地図の見方
この地図は、ため池が決壊した場合に予測される浸水区域と到達時間を表示しています。
表示されている水深は、時間の経過により変化する水深の中で最も高い水深を表しています。
実際の浸水区域や到達時間は、ため池の貯水量や雨量、地震の規模等によって変わります。

坊山池の概要
 ・堤高 4.30m
 ・満水面積 16,970m²
 ・貯水量 20,000m³

浸水深の目安
 2階の屋根を超える 5.0m以上
 2階の軒下までつかる5.0m
 1階の軒下までつかる2.0m
 大人の腰までつかる1.0m
 大人の膝までつかる0.5m

水深

- 0.5m未満 … 大人の膝までつかる
- 0.5m～1.0m未満 … 大人の腰までつかる
- 1.0m～2.0m未満 … 1階の軒下までつかる
- 2.0m～5.0m未満 … 2階の軒下までつかる
- 5.0m以上 … 2階の屋根を超える

地図記号

- 市指定の避難場所
- その他の避難場所
- 医療機関
- 警察署 交番
- 国道
- 県道



この地図は、三重県市町村総合事務組合の「2011三重県東予予沙汰部図（浸水被害 三郡合巻第35号）」を使用したものである。