

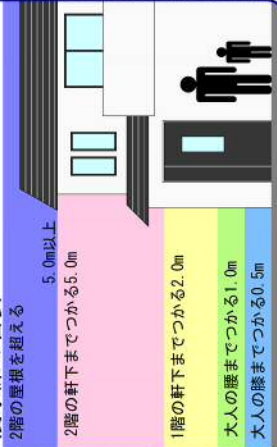
松阪市 ため池ハザードマップ 新池

このため池ハザードマップを目につく場所において、日頃から防災に関心をもちましょう。
避難場所への経路を確認し、いざという時には落ち着いて行動しましょう。

地図の見方

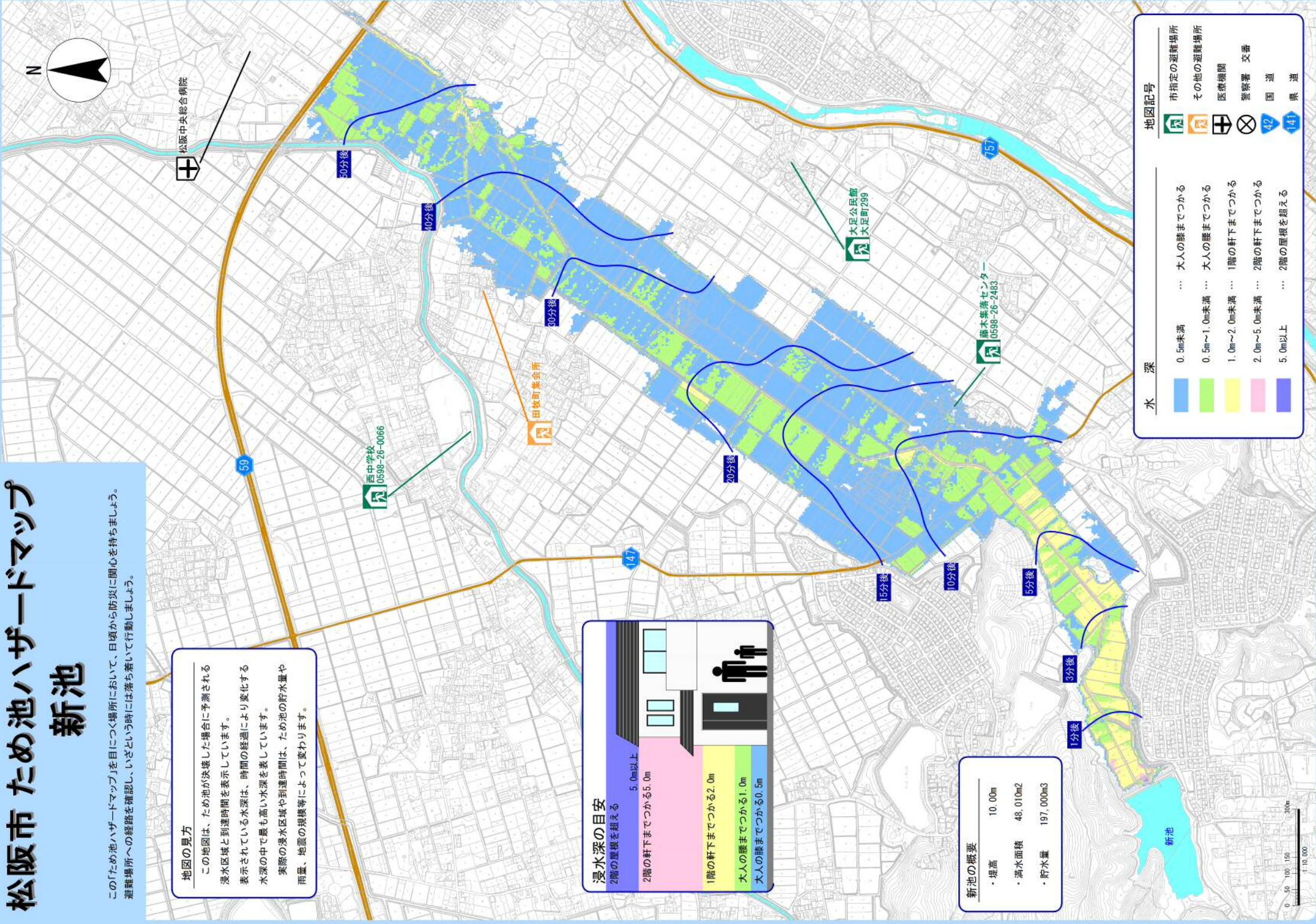
この地図は、ため池が決壊した場合に予測される浸水区域と到達時間を表示しています。
表示されている水深は、時間の経過により変化する水深の中で最も高い水深を表しています。
実際の浸水区域や到達時間は、ため池の貯水量や雨量、地震の規模等によって変わります。

浸水深の目安



新池の概要

- ・堤高 10.00m
- ・満水面積 48,010m²
- ・貯水量 197,000m³



水深	
0.5m未満	大人の膝までつかる
0.5m～1.0m未満	大人の腰までつかる
1.0m～2.0m未満	1階の軒下までつかる
2.0m～5.0m未満	2階の軒下までつかる
5.0m以上	2階の屋根を超える

地図記号	
	市指定の避難場所
	その他の避難場所
	医療機関
	警察署 交番
	国道
	県道

この地図は、三重県市町村合併事務組合の「2011年度県民生活安全マップ」を基に作成されたものである。